



MINISTERIO DE  
**OBRAS**  
Y SERVICIOS PÚBLICOS

REPÚBLICA ARGENTINA - PROVINCIA DE SAN JUAN

**GOBIERNO DE SAN JUAN**



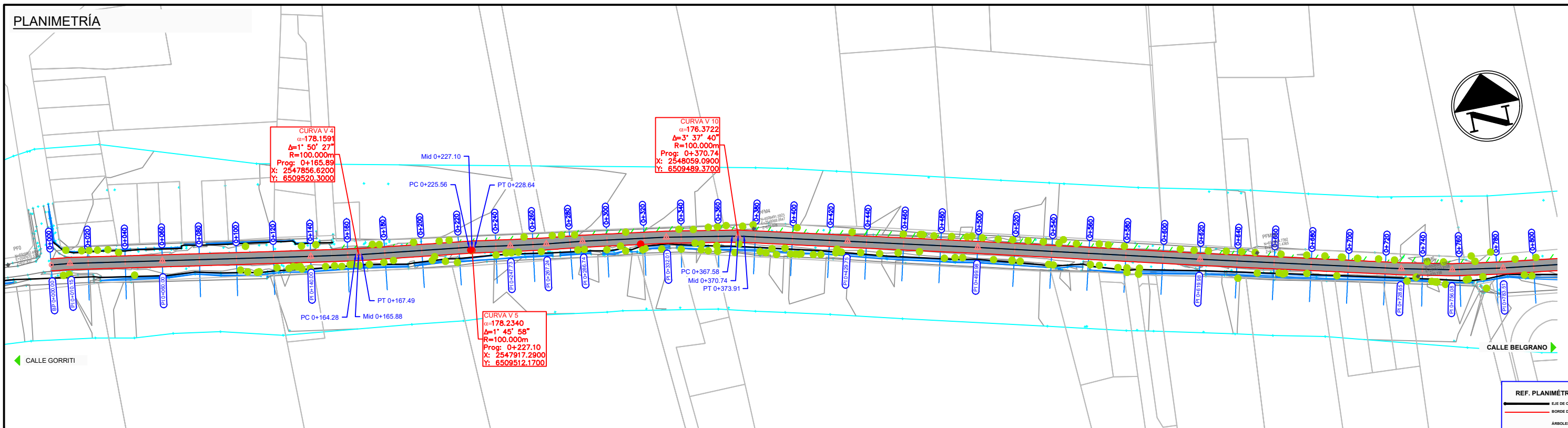
**MINISTERIO DE OBRAS Y SERVICIOS PÚBLICOS  
DIRECCIÓN PROVINCIAL DE VIALIDAD**

**OBRA BÁSICA Y PAVIMENTACIÓN CALLE GÜEMES**

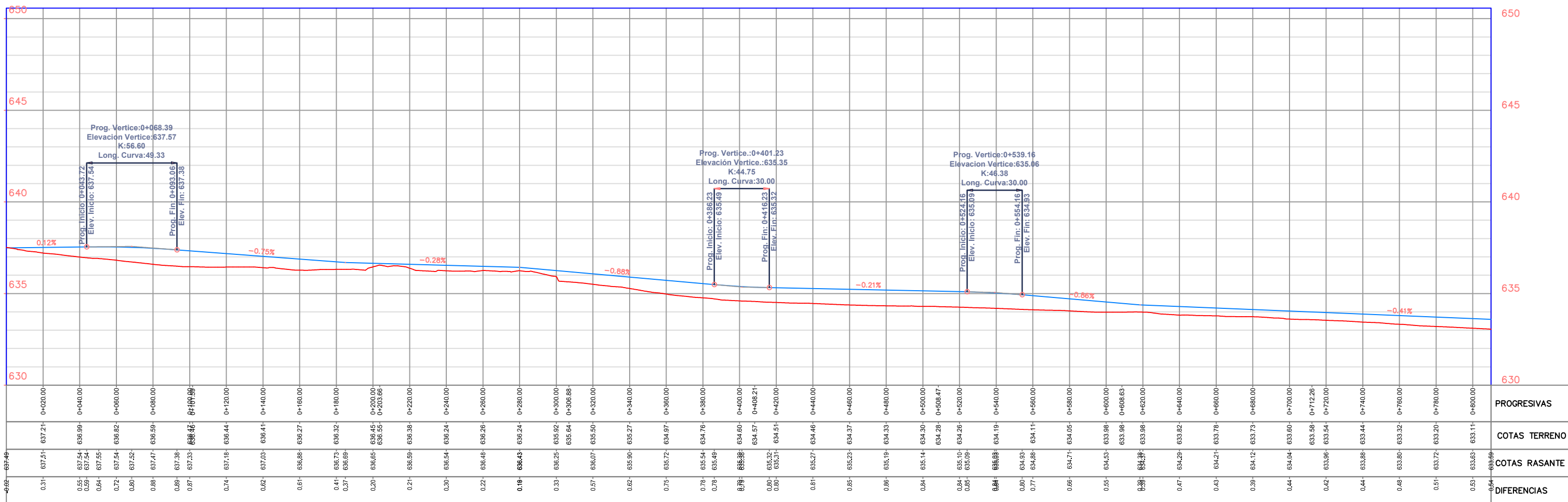
**TRAMO: Calle Gorriti - Calle Belgrano**

**AÑO: 2022**

PLANIMETRÍA



ALTIMETRÍA



**REF. PLANIMÉTRICAS:**  
 EJE DE CAMINO  
 BORDE DE CALZADA  
 ÁRBOLES A DEMOLER

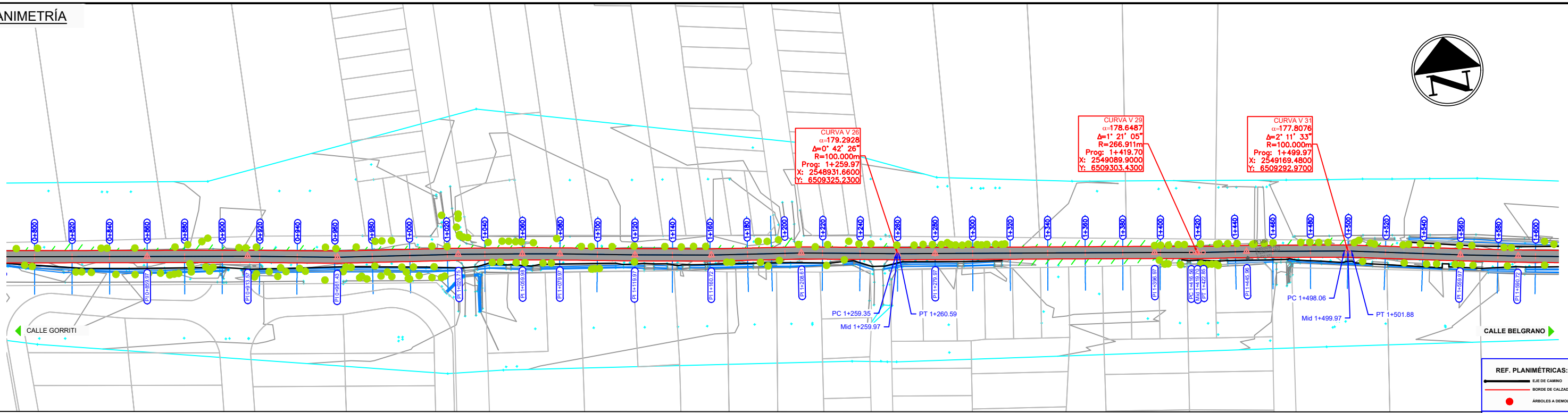
**REF. ALTIMÉTRICAS:**  
 RASANTE DE CAMINO  
 PERFIL DE TERRENO

Propiedad Intelectual de la Dirección Provincial de Vialidad

DIRECCIÓN PROVINCIAL DE VIALIDAD PROVINCIA DE SAN JUAN - SANTA LUCÍA PROYECTO: OBRA BÁSICA Y PAVIMENTACIÓN CALLE GÜEMES Calle Gorríti - Calle M. Belgrano SECCIÓN: ---		<b>PLANIALTIMETRÍA</b> PLANO N° 001 PA
		PROGRESIVAS: 0+000.00 m a 0+800.00 m
		ESCALA: 1:1000
		FECHA: 16/06/2022

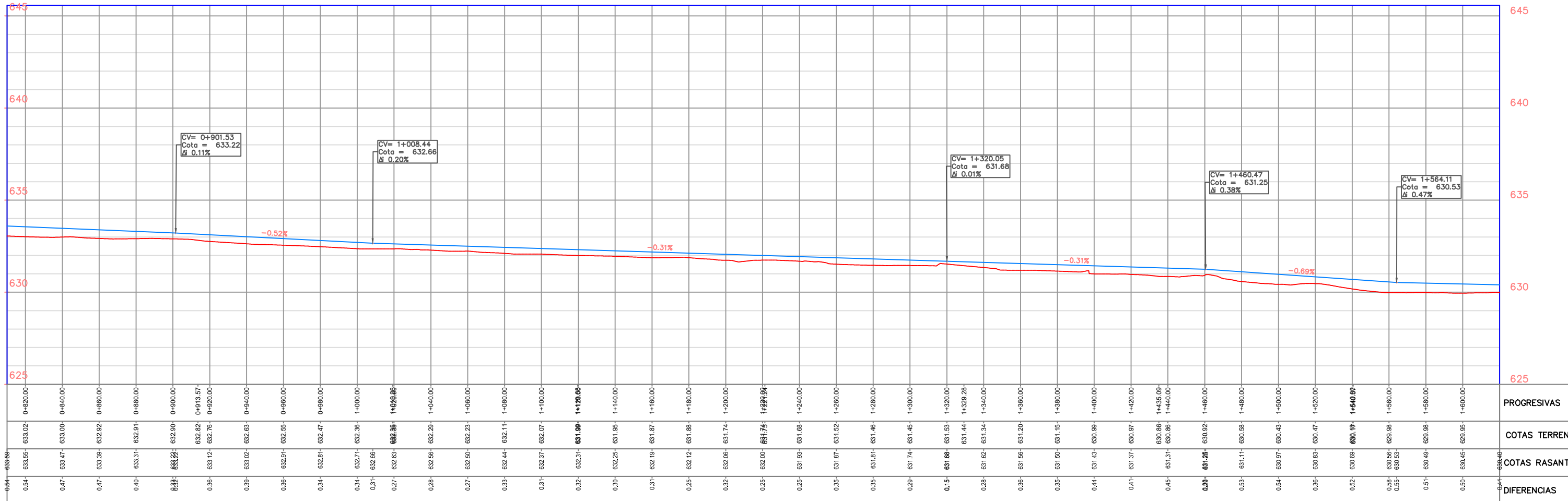
PROGRESIVAS	COTAS TERRENO	COTAS RASANTE	DIFERENCIAS
0+000.00	637.51	637.21	0.31
0+020.00	637.51	637.21	0.31
0+040.00	637.54	636.99	0.55
0+060.00	637.54	637.55	0.59
0+080.00	637.54	636.82	0.64
0+100.00	637.54	637.52	0.72
0+120.00	637.54	637.52	0.80
0+140.00	637.47	636.59	0.88
0+160.00	637.38	637.38	0.89
0+180.00	637.33	636.46	0.87
0+200.00	636.44	636.44	0.74
0+220.00	636.41	636.41	0.62
0+240.00	636.27	636.27	0.61
0+260.00	636.32	636.32	0.41
0+280.00	636.69	636.69	0.37
0+300.00	636.45	636.45	0.20
0+320.00	636.55	636.55	0.21
0+340.00	636.38	636.38	0.30
0+360.00	636.24	636.24	0.22
0+380.00	636.26	636.26	0.18
0+400.00	636.24	636.24	0.33
0+420.00	635.92	635.92	0.57
0+440.00	635.64	635.64	0.62
0+460.00	635.50	635.50	0.75
0+480.00	635.27	635.27	0.78
0+500.00	634.76	634.76	0.78
0+520.00	634.49	634.49	0.81
0+540.00	634.60	634.60	0.85
0+560.00	634.57	634.57	0.84
0+580.00	634.51	634.51	0.85
0+600.00	634.46	634.46	0.86
0+620.00	634.37	634.37	0.84
0+640.00	634.33	634.33	0.84
0+660.00	634.30	634.30	0.84
0+680.00	634.28	634.28	0.84
0+700.00	634.26	634.26	0.84
0+720.00	634.09	634.09	0.84
0+740.00	634.19	634.19	0.86
0+760.00	634.93	634.93	0.80
0+780.00	634.11	634.11	0.77
0+800.00	634.05	634.05	0.66
0+820.00	633.98	633.98	0.55
0+840.00	633.98	633.98	0.38
0+860.00	633.98	633.98	0.47
0+880.00	633.82	633.82	0.43
0+900.00	633.78	633.78	0.39
0+920.00	633.73	633.73	0.44
0+940.00	633.60	633.60	0.42
0+960.00	633.58	633.58	0.44
0+980.00	633.54	633.54	0.48
0+1000.00	633.44	633.44	0.51
0+1020.00	633.32	633.32	0.53
0+1040.00	633.20	633.20	0.54
0+1060.00	633.11	633.11	0.54
0+1080.00	633.63	633.63	0.54

PLANIMETRÍA



ALTIMETRÍA

ALTIMETRÍA CALLE MARTIN GÜEMES



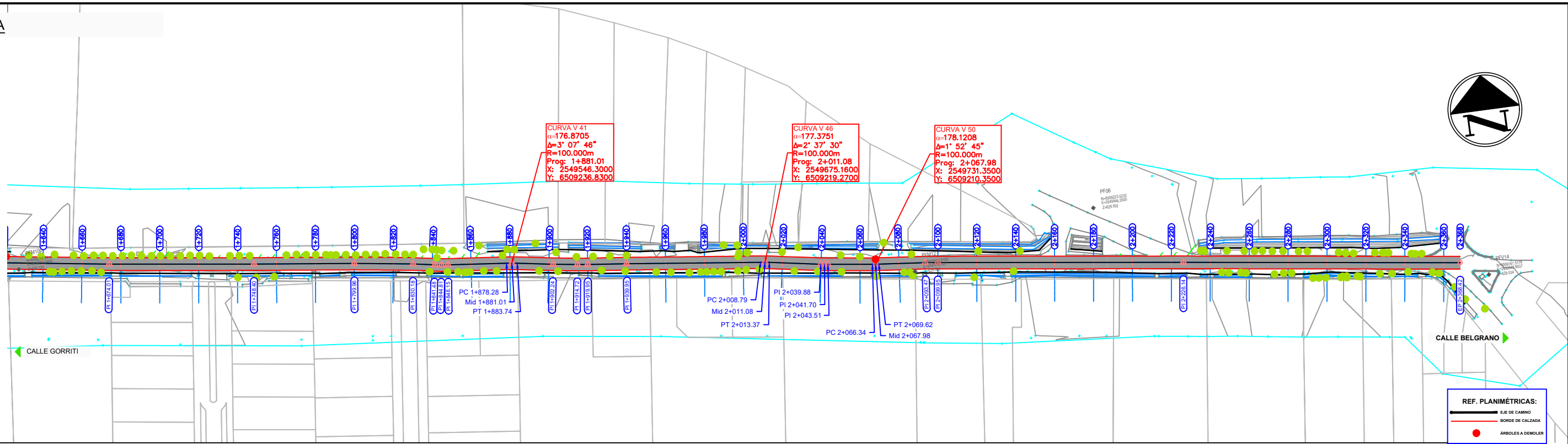
**REF. PLANIMÉTRICAS:**  
 - EJE DE CAMINO  
 - BORDE DE CALZADA  
 - ÁRBOLES A DEMOLER

**REF. ALTIMÉTRICAS:**  
 - RASANTE DE CAMINO  
 - PERFIL DE TERRENO

Propiedad Intelectual de la Dirección Provincial de Vialidad

DIRECCIÓN PROVINCIAL DE VIALIDAD PROVINCIA DE SAN JUAN - SANTA LUCÍA PROYECTO: OBRA BÁSICA Y PAVIMENTACIÓN CALLE GÜEMES Calle Gorriti - Calle M. Belgrano SECCIÓN: ---		<b>PLANIALTIMETRÍA</b>		PLANO N°
		PROGRESIVAS: 0+800.00 m a 1+600.00 m		002 PA
		ESCALA: 1:1000		FECHA:
				03/01/2022

PLANIMETRÍA

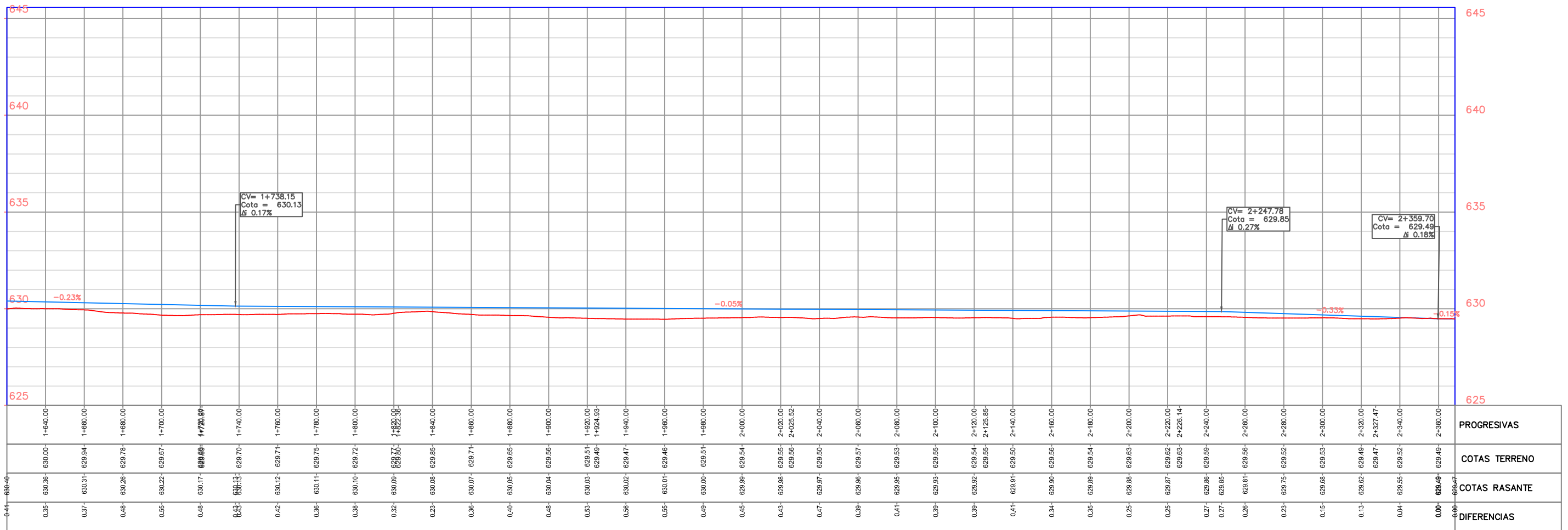


ALTIMETRÍA

ALTIMETRÍA CALLE MARTIN GÜEMES

**REF. PLANIMÉTRICAS:**  
 EJE DE CAMINO  
 BORDE DE CALZADA  
 ÁRBOLES A DEMOLER

**REF. ALTIMÉTRICAS:**  
 RASANTE DE CAMINO  
 PERFIL DE TERRENO



Propiedad Intelectual de la Dirección Provincial de Vialidad

**DIRECCIÓN PROVINCIAL DE VIALIDAD**  
 PROVINCIA DE SAN JUAN - SANTA LUCIA

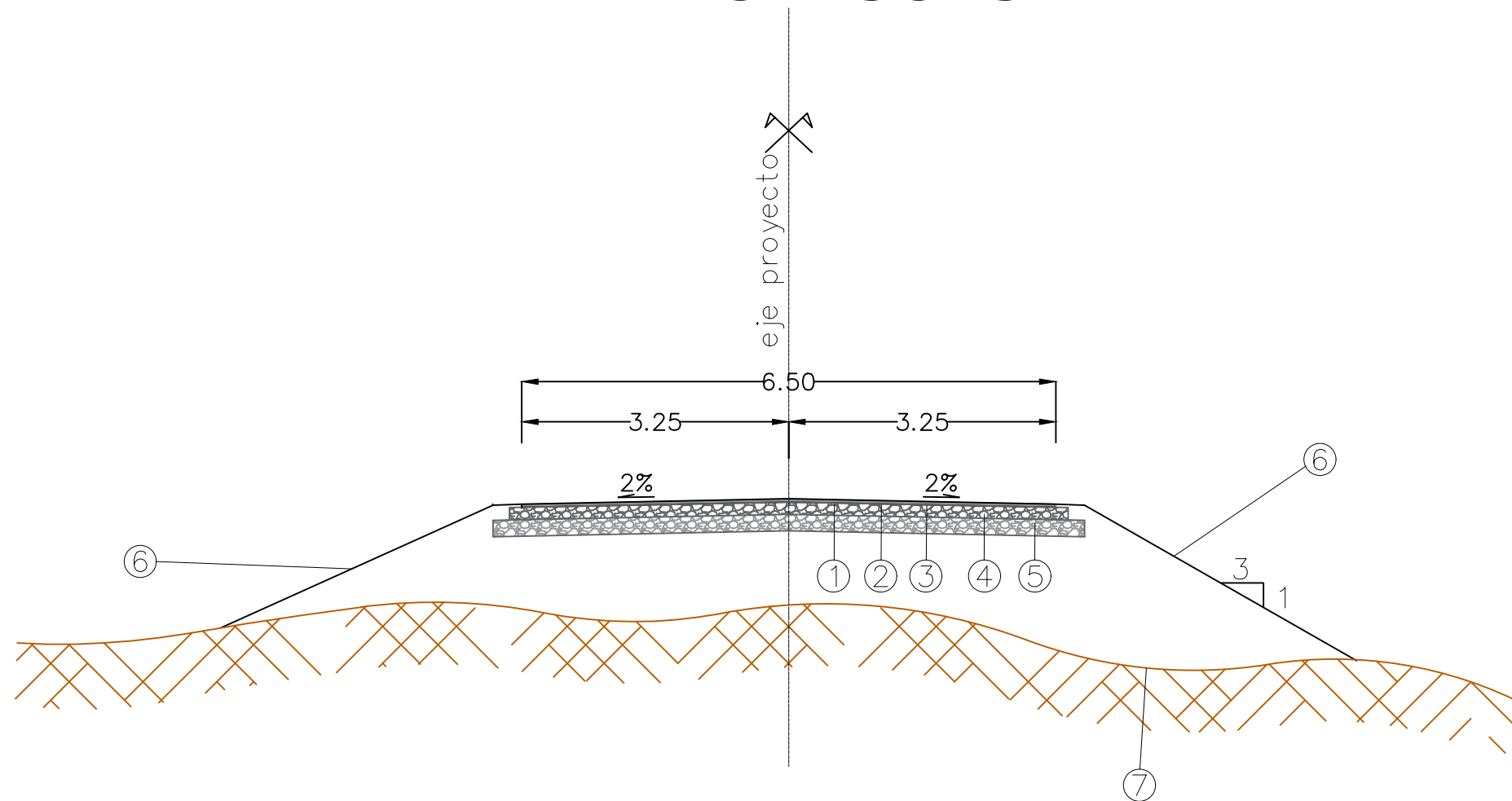
PROYECTO: OBRA BÁSICA Y PAVIMENTACIÓN CALLE GÜEMES  
 TRAMO: Calle Gorríti - Calle M. Belgrano  
 SECCIÓN: ---

**PLANIALTIMETRÍA**  
 PROGRESIVAS: 1+600.00 m a 2+368.00 m  
 ESCALA: 1:1000

PLANO N° 003 PA  
 FECHA: 16/06/2022

# CALLE GÜEMES

## PERFIL ESTRUCTURAL



### **PERFIL ESTRUCTURAL CALLE GÜEMES**

#### **REFERENCIAS**

- ① Calzada asfáltica espesor 0.04m, ancho 6.50m.
- ② Riego de liga con material bituminoso, ancho 6.50m.
- ③ Riego de imprimación con emulsiones asfálticas, ancho 6.50m.
- ④ Base granular estabilizada, espesor 0.15m, ancho 6.80m.
- ⑤ Subbase granular estabilizada, espesor 0.20m, ancho 7.20m.
- ⑥ Terraplén ancho variable
- ⑦ Terreno Natural

**DIRECCIÓN PROVINCIAL DE VIALIDAD**

Departamento: SANTA LUCIA - PROVINCIA DE SAN JUAN



PROYECTO: OBRA BÁSICA Y PAVIMENTACIÓN CALLE GÜEMES

TRAMO: Calle Gorriti - Calle Belgrano

SECCIÓN: -

**PERFIL ESTRUCTURAL**

PE

PROGRESIVAS: 0+000m a 2+368,00m

PLANO N°

Escala: 1:75

FECHA

1

**DATOS DE CURVAS HORIZONTALES**

**Calle Güemes**

Nº Vértice	Progr. [m]	Coord. Este	Coord. Norte	Longitud [m]	Rumbo	Alfa	Delta	Rc [m]
V4	0+165.89	25.478.714.940	65.096.192.007	3.213	S 81° 26' 49.8948" E	18,409	1.781.591	100
V5	0+227.10	25.479.024.807	65.094.132.606	3.082	S 81° 29' 04.5670" E	17,660	1.782.340	100
V10	0+370.74	25.480.375.874	65.093.916.578	6.332	S 77° 35' 21.2628" E	36,278	1.763.722	100
V26	1+259.97	25.489.458.675	65.094.242.175	1.234	S 81° 49' 55.9768" E	0,707	1.792.928	100
V29	1+419.70	25.491.249.425	65.095.680.499	6.295	S 82° 27' 23.1956" E	13,513	1.786.487	267
V31	1+499.97	25.491.540.307	65.091.941.521	3.827	S 81° 06' 51.2763" E	21,924	1.778.076	100
V41	1+881.01	25.495.325.086	65.091.377.479	5.462	S 82° 04' 32.9013" E	31,295	1.768.705	100
V46	2+011.08	25.496.600.933	65.091.203.850	4.581	S 81° 20' 12.2093" E	26,249	1.773.751	100
V50	2+067.98	25.497.434.556	65.093.096.281	3.280	S 83° 02' 52.3716" E	18,792	1.781.208	100

**TABLA DE CURVAS VERTICALES - Calle Güemes**

CURVA VERTICAL Nº1				CURVA VERTICAL Nº2				CURVA VERTICAL Nº3			
Progr. PCVi [m]	0+043.72	Co. PCVi [m]	637.542	Progr. PCVi [m]	0+386.23	Co. PCVi [m]	635.487	Progr. PCVi [m]	0+524.16	Co. PCVi [m]	635.091
Progr. Vpi [m]	0+068.39	Co. VPi [m]	637.571	Progr. Vpi [m]	0+401.23	Co. VPi [m]	635.354	Progr. Vpi [m]	0+539.16	Co. VPi [m]	635.059
Progr. FCVi [m]	0+093.06	Co. FCVi [m]	637.385	Progr. FCVi [m]	0+416.23	Co. FCVi [m]	635.322	Progr. FCVi [m]	0+554.16	Co. FCVi [m]	634.930
Punto alto	0+050.40	Elevación:	637.546	Punto alto	0+416.23	Elevación:	635.322	Punto alto	0+524.16	Elevación:	635.091
i <sub>1</sub> (%)	0.12%	i <sub>2</sub> (%)	-0.75%	i <sub>4</sub> (%)	-0.88%	i <sub>5</sub> (%)	-0.21%	i <sub>5</sub> (%)	-0.21%	i <sub>6</sub> (%)	-0.86%
i <sub>0</sub> (%)	0.87%	K [m]	56.596	i <sub>0</sub> (%)	0.67%	K [m]	44.749	i <sub>0</sub> (%)	0.65%	K [m]	46.381
L [m]	49.334	R [m]	5,659.613	L [m]	30.000	R [m]	4,474.922	L [m]	30.000	R [m]	4,638.150

**PUNTOS SINGULARES DE CURVAS HORIZONTALES**

**Calle Güemes**

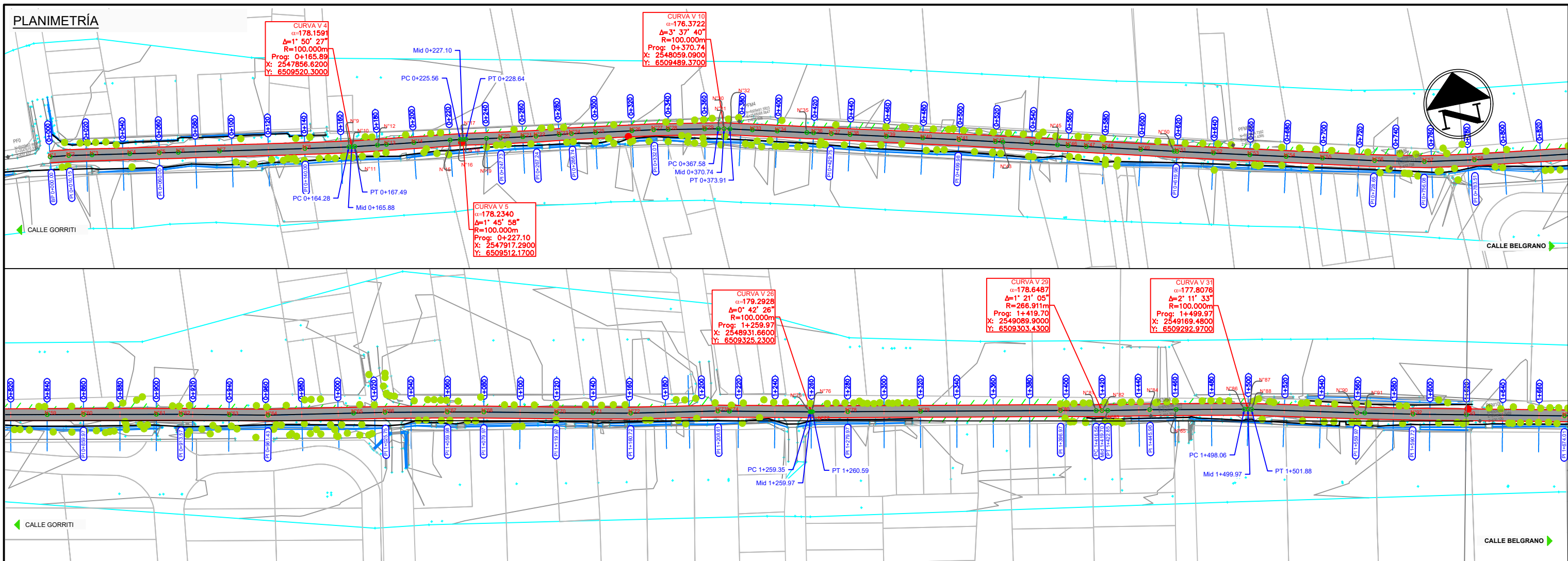
Vértice	Punto	Coord. Este	Coord. Norte	Progr. [m]
V4	P. N°9	25.478.566.200	65.095.203.000	0+165.89
V5	P. N°17	25.479.172.900	65.095.121.700	0+227.10
V10	P. N°31	25.480.590.900	65.094.893.700	0+370.74
V26	P. N°76	25.489.316.600	65.093.252.300	1+259.97
V29	P. N°82	25.490.899.000	65.093.034.300	1+419.70
V31	P. N°87	25.491.694.800	65.092.929.700	1+499.97
V41	P. N°104	25.495.463.000	65.092.368.300	1+881.01
V46	P. N°112	25.496.751.600	65.092.192.700	2+011.08
V50	P. N°118	25.497.313.500	65.092.103.500	2+067.98

**TABLA PUNTOS FIJOS - Calle Güemes**

PUNTO	COTA [m]	COORD. NORTE	COORD. ESTE	DESCRIPCION
546	629.58	6509203.92	2549750.93	PFM12
598	629.50	6509223.52	2549846.20	PF06
1164	630.12	6509268.67	2549294.85	PFM10P
1490	631.37	6509296.76	2549116.18	PFM9A
2369	633.74	6509395.11	2548413.91	PFM6
2553	633.96	6509424.74	2548331.44	PFM5A
2683	635.03	6509491.59	2548068.06	PFM4
3372	637.84	6509552.48	2547670.34	PF0
3868	629.53	6509161.52	2550042.80	PFV14



PLANIMETRÍA



Replanteo				
Punto	Cota	Norte	Este	Descripción
1	637.49	6509547.92	2547693.06	
2	637.50	6509546.64	2547703.13	
3	637.52	6509544.44	2547715.79	
4	637.54	6509540.90	2547736.21	
5	637.54	6509538.12	2547752.25	
6	637.51	6509536.34	2547762.58	
7	637.38	6509532.52	2547784.82	
8	637.03	6509524.56	2547831.09	
9	636.85	6509520.56	2547855.04	
10	636.84	6509520.31	2547856.62	
11	636.82	6509520.09	2547858.21	
12	636.73	6509518.43	2547870.61	
13	636.69	6509517.77	2547875.51	
14	0.00	6509515.77	2547890.43	
15	0.00	6509513.11	2547910.26	
16	636.58	6509512.37	2547915.76	
17	636.57	6509512.16	2547917.29	
18	636.57	6509511.92	2547918.81	
19	636.54	6509510.06	2547930.02	
20	636.52	6509508.80	2547937.65	
21	0.00	6509506.94	2547949.78	
22	636.46	6509505.85	2547956.93	
23	636.43	6509504.22	2547969.62	
24	636.37	6509503.36	2547976.27	
25	636.25	6509501.35	2547989.38	
26	0.00	6509498.31	2548009.15	
27	635.97	6509496.49	2548021.02	
28	0.00	6509495.02	2548028.87	
29	635.72	6509491.35	2548048.53	
30	635.65	6509489.95	2548055.98	

Replanteo				
Punto	Cota	Norte	Este	Descripción
31	635.62	6509489.32	2548059.08	
32	635.60	6509488.59	2548062.16	
33	635.49	6509485.56	2548074.10	
34	635.39	6509482.18	2548087.45	
35	635.32	6509478.19	2548103.18	
36	635.31	6509477.27	2548106.84	
37	635.29	6509474.87	2548116.29	
38	0.00	6509472.36	2548126.23	
39	0.00	6509467.47	2548145.62	
40	635.19	6509462.57	2548165.01	
41	635.14	6509457.68	2548184.38	
42	0.00	6509452.65	2548203.76	
43	635.09	6509451.60	2548207.79	
44	635.03	6509447.62	2548223.12	
45	634.93	6509444.06	2548236.82	
46	0.00	6509442.60	2548242.46	
47	634.79	6509440.08	2548252.16	
48	0.00	6509437.57	2548261.84	
49	634.53	6509432.54	2548281.19	
50	634.38	6509427.92	2548299.00	
51	634.37	6509427.52	2548300.53	
52	0.00	6509422.62	2548319.94	
53	634.21	6509417.72	2548339.33	
54	0.00	6509412.82	2548358.72	
55	0.00	6509407.92	2548378.12	
56	633.93	6509400.91	2548405.89	
57	633.81	6509394.92	2548432.66	
58	633.70	6509390.41	2548459.72	
59	633.47	6509382.62	2548515.67	
60	633.39	6509379.86	2548535.45	

**REF. PLANIMÉTRICAS:**

- EJE DE CAMINO
- BORDE DE CALZADA
- ÁRBOLES A DEMOLER

**REF. ALTIMÉTRICAS:**

- SABANTE DE CAMINO
- PERFIL DE TERRENO

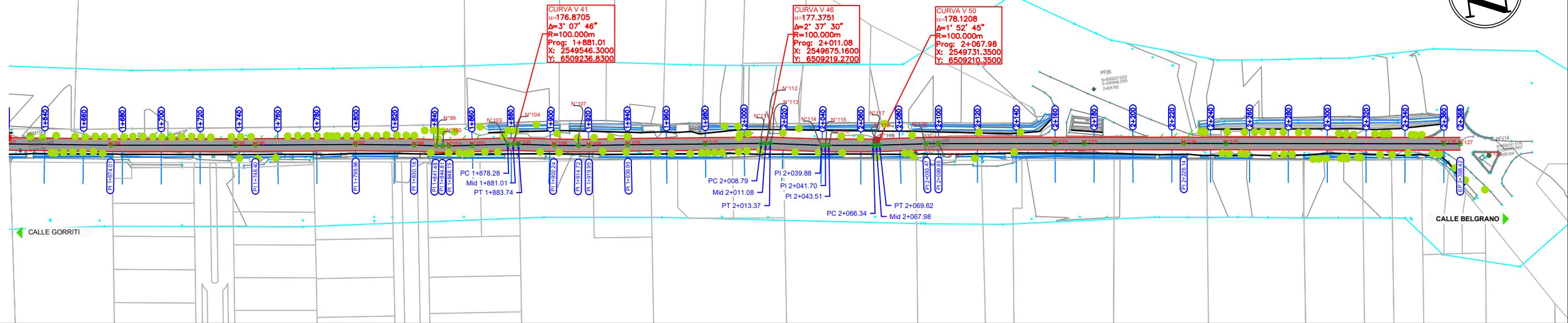
Propiedad Intelectual de la Dirección Provincial de Vialidad

**DIRECCIÓN PROVINCIAL DE VIALIDAD**  
 PROVINCIA DE SAN JUAN - SANTA LUCÍA  
 PROYECTO: OBRA BÁSICA Y PAVIMENTACIÓN CALLE GÜEMES  
 Calle Gorriti - Calle M. Belgrano  
 SECCIÓN: ---

**PLANILLA**  
 PROGRESIVAS: 0+000.00 m a 2+368.00 m  
 ESCALA: 1:1000

PLANO N°  
 001 PL  
 FECHA:  
 16/06/2022

PLANIMETRÍA



**REF. PLANIMÉTRICAS:**  
 — EJE DE CAMINO  
 — BORDE DE CALZADA  
 ● ÁRBOLES A DEMOLER

**REF. ALTIMÉTRICAS:**  
 — RASANTE DE CAMINO  
 - - - PERFIL DE TERRENO

Replanteo				
Punto	Cota	Norte	Este	Descripción
93	630.40	6509273.13	2549287.86	
94	630.28	6509264.94	2549341.24	
95	630.13	6509256.12	2549404.77	
96	630.13	6509254.71	2549414.92	
97	630.10	6509247.85	2549466.02	
98	630.08	6509243.43	2549495.92	
99	630.08	6509241.43	2549507.04	
100	630.07	6509240.89	2549510.33	
101	630.07	6509240.47	2549513.64	
102	630.07	6509239.16	2549525.42	
103	630.06	6509237.13	2549543.59	
104	630.05	6509236.79	2549546.29	
105	630.05	6509236.38	2549548.99	
106	630.04	6509233.33	2549567.24	
107	630.04	6509231.43	2549579.57	
108	630.03	6509230.73	2549584.76	
109	630.02	6509228.37	2549604.62	
110	630.00	6509223.25	2549644.34	
111	629.98	6509219.56	2549672.89	
112	629.98	6509219.24	2549675.16	
113	629.98	6509218.87	2549677.42	
114	629.97	6509214.28	2549703.53	
115	629.97	6509213.98	2549705.32	
116	629.97	6509213.71	2549707.11	
117	629.95	6509210.58	2549729.73	
118	629.95	6509210.36	2549731.35	
119	629.95	6509210.18	2549732.98	
120	629.94	6509207.68	2549756.70	
121	629.93	6509206.79	2549763.12	
122	629.90	6509198.53	2549822.60	

Replanteo				
Punto	Cota	Norte	Este	Descripción
123	629.89	6509196.47	2549837.46	
124	629.87	6509189.43	2549888.11	
125	629.85	6509186.41	2549909.54	
126	629.49	6509170.77	2550020.36	
127	629.47	6509169.55	2550028.99	
128	629.53	6509161.52	2550042.80	

DIRECCIÓN PROVINCIAL DE VIALIDAD  
 PROVINCIA DE SAN JUAN - SANTA LUCIA  
 PROYECTO: OBRA BÁSICA Y PAVIMENTACIÓN CALLE GÜEMES  
 TRAMO: Calle Gorríti - Calle M. Belgrano  
 SECCIÓN: ---



PLANO REPLANTEO

PROGRESIVAS: 1+660.00 m a 2+368.00 m  
 ESCALA: 1:1000

PLANO N°  
 002 RE  
 FECHA:  
 16/06/2022