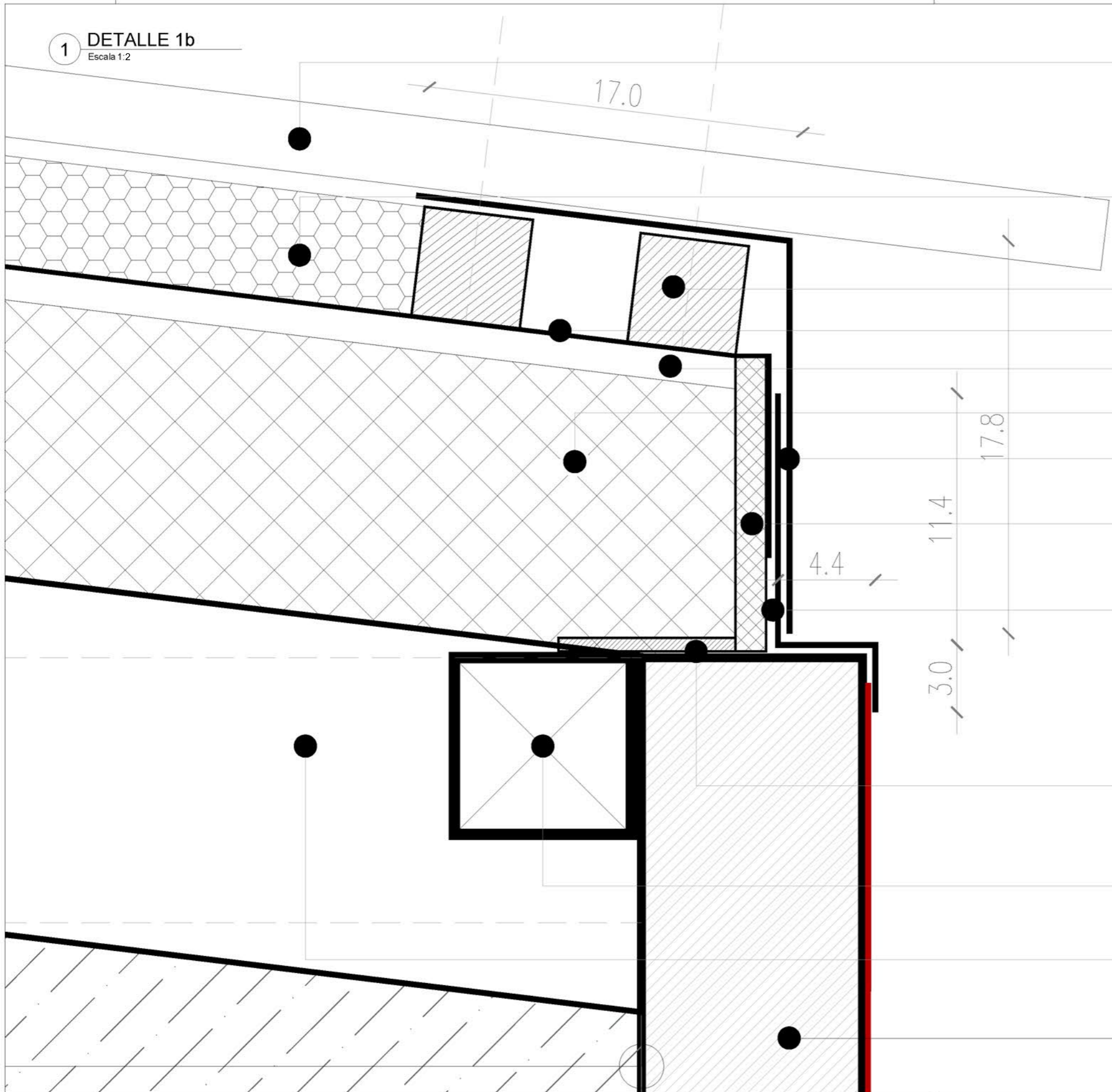


1 DETALLE 1b  
Escala 1:2



CUBIERTA DE CHAPA  
ACANALADA SINUSOIDAL  
N°25 PREPINTADA COLOR NEGRO  
pend: 12%

AISLACION TERMICA :  
LANA DE VIDRIO ESP 50mm  
C/ FOIL DE ALUMINIO  
CLAVADERAS 2'' x 2''

TYVEK  
PLACA OSB esp: 15mm

CABIO PINO PARANA 2"x5"  
ZINGUERIA SUPERIOR DE CHAPA  
GALVANIZADA N°25  
FENÓLICO 15mm TAPA ENTRE  
CABIOS. SOSTÉN DE ZINGUERÍA

ZINGUERIA INFERIOR DE CHAPA  
GALVANIZADA N°25

PLANCHUELA 2"x 10" esp:3/16"  
soldada a Viga Metalica

TUBO ESTRUCTURAL 80X80 para  
apoyo de cabio esp: 3.2mm

VIGA TUBO ESTRUCTURAL 80x160  
ESP: 3.2mm PEND 12%

CANALETA DE HORMIGON ARMADO

PLANO NO APTO PARA CONSTRUCCION

EL PRESENTE PLANO ES INDICATIVO. LA CONTRATISTA CONFECIONARA LOS PLANOS DEFINITIVOS, QUE DEBERAN SER APROBADOS POR LA INSPECCION DE OBRA. EL PLANO PRESENTADO POR LA CONTRATISTA ESTARA EN UN TODO DE ACUERDO CON LA NORMATIVA VIGENTE.  
TODAS LAS MEDIDAS Y NIVELES SE VERIFICARAN EN OBRA POR EL CONTRATISTA.  
TODOS LOS DETALLES CONSTRUCTIVOS SERAN COORDINADOS Y COMPATIBILIZADOS EN OBRA.

Revision	Fecha	Descripcion



Ministerio de  
Obras Públicas  
Argentina

Secretaría de  
Obras Públicas

Subsecretaría de Planificación  
y Coord. Territorial de la Obra Pública

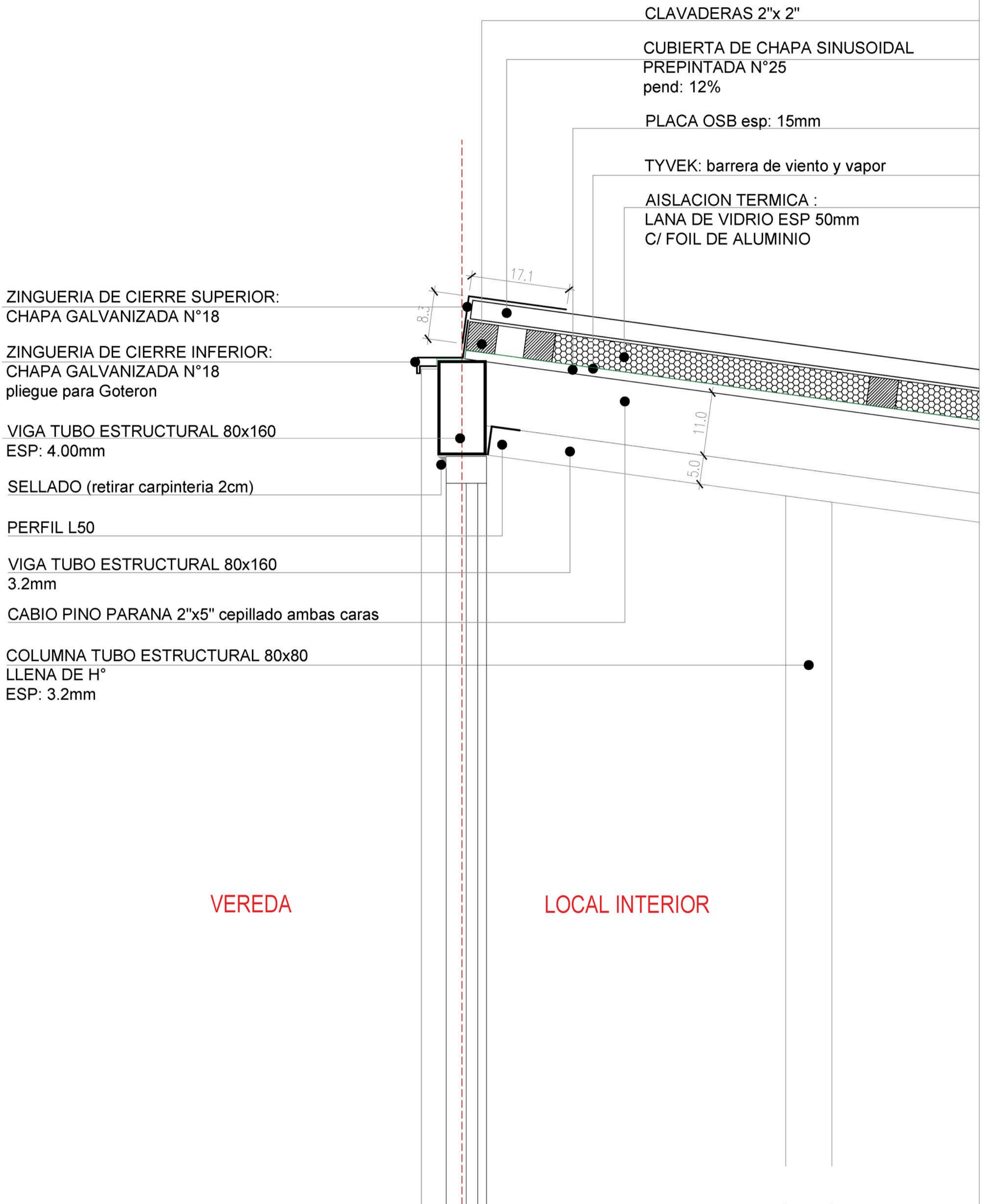
Dirección Nacional  
de Arquitectura

Obra: CENTRO DE PRIMERA INFANCIA -  
Plano: DETALLE D1 - CANALETA DE HORMIGON ARMADO  
Fecha: Escala: 1:2 Revisó:

Plano N°  
D01b-Rev1

**1 DETALLE 4**

Escala 1:10



**PLANO NO APTO PARA CONSTRUCCION**

EL PRESENTE PLANO ES INDICATIVO, LA CONTRATISTA CONFECCIONARA LOS PLANOS DEFINITIVOS, QUE DEBERAN SER APROBADOS POR LA INSPECCION DE OBRA. EL PLANO PRESENTADO POR LA CONTRATISTA ESTARA EN UN TODO DE ACUERDO CON LA NORMATIVA VIGENTE.  
TODAS LAS MEDIDAS Y NIVELES SE VERIFICARAN EN OBRA POR EL CONTRATISTA.  
TODOS LOS DETALLES CONSTRUCTIVOS SERAN COORDINADOS Y COMPATIBILIZADOS EN OBRA

Revision	Fecha	Descripcion



**Ministerio de Obras Públicas Argentina**

**Secretaría de Obras Públicas**

Subsecretaría de Planificación y Coord. Territorial de la Obra Pública

Dirección Nacional de Arquitectura

Obra: CENTRO DE PRIMERA INFANCIA- TIP.CENTRO-ESQUINA SIN MEDIANERA - 12X25 m

Plano: DETALLE D4 - ENCUESTRO CUBIERTA (corte por carpintería)

Fecha:

Escala: 1:10

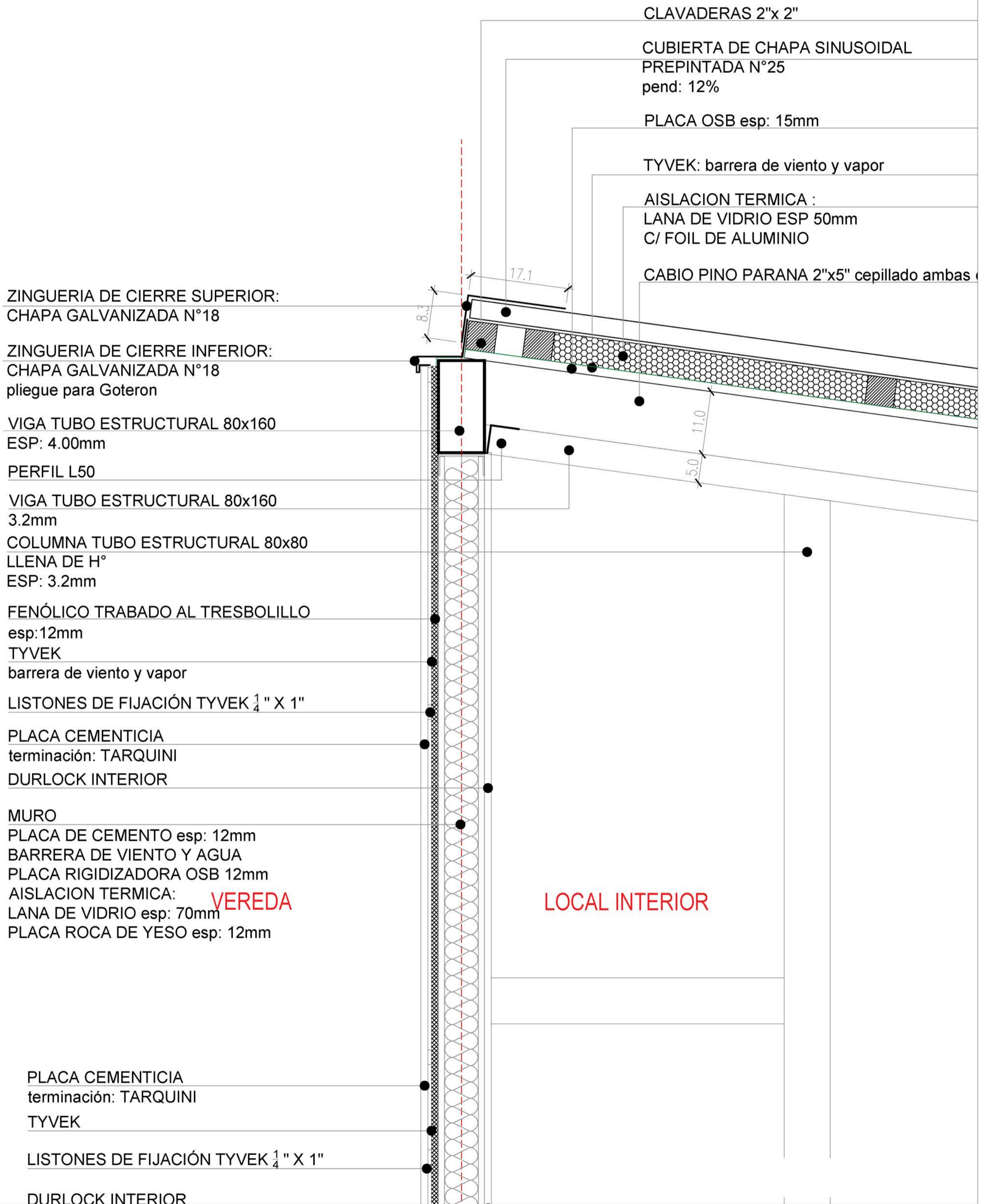
Revisó:

Plano N°

**D04-Rev2**

# 1 DETALLE 4b

Escala 1:10



**PLANO NO APTO PARA CONSTRUCCION**

EL PRESENTE PLANO ES INDICATIVO, LA CONTRATISTA CONFECCIONARA LOS PLANOS DEFINITIVOS, QUE DEBERAN SER APROBADOS POR LA INSPECCION DE OBRA. EL PLANO PRESENTADO POR LA CONTRATISTA ESTARA EN UN TODO DE ACUERDO CON LA NORMATIVA VIGENTE.  
TODAS LAS MEDIDAS Y NIVELES SE VERIFICARAN EN OBRA POR EL CONTRATISTA.  
TODOS LOS DETALLES CONSTRUCTIVOS SERAN COORDINADOS Y COMPATIBILIZADOS EN OBRA

Revision	Fecha	Descripcion



Ministerio de  
Obras Públicas  
Argentina

Secretaría de  
Obras Públicas

Subsecretaría de Planificación  
y Coord. Territorial de la Obra Pública

Dirección Nacional  
de Arquitectura

Obra: CENTRO DE PRIMERA INFANCIA- TIP.CENTRO-ESQUINA SIN MEDIANERA - 12X25 m

Plano N°

Plano: DETALLE D4 - ENCUENTRO CUBIERTA (corte por muro)

D04b-Rev2

Fecha:

Escala: 1:10

Revisó:

# 1 DETALLE 5 b

Escala 1:10

PLACA CEMENTICIA  
terminación: TARQUINI  
TYVEK

LISTONES DE FIJACIÓN TYVEK  $\frac{1}{4}$ " X 1"

DURLOCK INTERIOR

MURO

PLACA DE CEMENTO esp: 12mm  
BARRERA DE VIENTO Y AGUA  
PLACA RIGIDIZADORA OSB 12mm  
AISLACION TERMICA:  
LANA DE VIDRIO esp: 70mm  
PLACA ROCA DE YESO esp: 12mm

COLUMNA TUBO ESTRUCTURAL 80x80

LLENA DE H°  
ESP: 3.2mm

VIGA TUBO ESTRUCTURAL 80x80

ESP: 3.2mm

SELLADO

PLEGADO CHAPA BWG16  
FIJADA con tornillo plano

8.0

8.0

VIGUETA PRETENSADA  
DE H°. CORTE DE NERVIOS PARA  
SUJECION. (8.00cm)

MURO

PLACA DE CEMENTO esp: 12mm  
BARRERA DE VIENTO Y AGUA  
PLACA RIGIDIZADORA OSB 12mm  
AISLACION TERMICA:  
LANA DE VIDRIO esp: 70mm  
PLACA ROCA DE YESO esp: 12mm

VEREDA

LOCAL INTERIOR

SUPER KLAUKOL  
PEGADO EN TODA LA SUPERFICIE  
DE LA VIGUETA

DURLOCK INTERIOR

TYVEK

LISTONES DE FIJACIÓN TYVEK  $\frac{1}{4}$ " X 1"

**PLANO NO APTO PARA CONSTRUCCION**

EL PRESENTE PLANO ES INDICATIVO. LA CONTRATISTA CONFECCIONARA LOS PLANOS DEFINITIVOS, QUE DEBERAN SER APROBADOS POR LA INSPECCION DE OBRA. EL PLANO PRESENTADO POR LA CONTRATISTA ESTARA EN UN TODO DE ACUERDO CON LA NORMATIVA VIGENTE. TODAS LAS MEDIDAS Y NIVELES SE VERIFICARAN EN OBRA POR EL CONTRATISTA. TODOS LOS DETALLES CONSTRUCTIVOS SERAN COORDINADOS Y COMPATIBILIZADOS EN OBRA



Ministerio de  
Obras Públicas  
Argentina

Secretaría de  
Obras Públicas

Subsecretaría de Planificación  
y Coord. Territorial de la Obra Pública

Dirección Nacional  
de Arquitectura

Revisión	Fecha	Descripción

Obra: CENTRO DE PRIMERA INFANCIA-

Plano: DETALLE D5 - VIGUETAS FRENTE

Fecha:

Escala: 1:10

Revisó:

Plano N°

D05b-Rev1

# 1 DETALLE 5

Escala 1:10

MURO:  
 PLACA CEMENTICIA (EXT)  
 PLACA DE ROCA DE YESO (INT)  
 AISLACION TERMICA: LANA DE VIDRIO ESP: 75mm

COLUMNA TUBO ESTRUCTURAL 80x80  
 LLENA DE H°  
 ESP: 3.2mm

VIGA TUBO ESTRUCTURAL 80x80  
 ESP: 3.2mm

SELLADO

PLEGADO  
 CHAPA BWG16  
 FIJADA

VIGUETA PRETENSADA  
 DE H°. CORTE DE NERVIOS PARA  
 SUJECION. (8.00cm)

MURO  
 PLACA DE CEMENTO esp: 12mm  
 BARRERA DE VIENTO Y AGUA  
 PLACA RIGIDIZADORA OSB 12mm  
 AISLACION TERMICA:  
 LANA DE VIDRIO esp: 70mm  
 PLACA ROCA DE YESO esp: 12mm

VEREDA

LOCAL INTERIOR

SUPER KLAUKOL  
 PEGADO EN TODA LA SUPERFICIE  
 DE LA VIGUETA

DURLOCK INTERIOR

TYVEK

LISTONES DE FIJACIÓN TYVEK  $\frac{1}{4}$ " X 1"

PLANO NO APTO PARA CONSTRUCCION

EL PRESENTE PLANO ES INDICATIVO. LA CONTRATISTA CONFECCIONARA LOS PLANOS DEFINITIVOS, QUE DEBERAN SER APROBADOS POR LA INSPECCION DE OBRA. EL PLANO PRESENTADO POR LA CONTRATISTA ESTARA EN UN TODO DE ACUERDO CON LA NORMATIVA VIGENTE. TODAS LAS MEDIDAS Y NIVELES SE VERIFICARAN EN OBRA POR EL CONTRATISTA. TODOS LOS DETALLES CONSTRUCTIVOS SERAN COORDINADOS Y COMPATIBILIZADOS EN OBRA



Ministerio de  
 Obras Públicas  
 Argentina

Secretaría de  
 Obras Públicas

Subsecretaría de Planificación  
 y Coord. Territorial de la Obra Pública

Dirección Nacional  
 de Arquitectura

Obra: CENTRO DE PRIMERA INFANCIA-

Plano: DETALLE D5 - VIGUETAS FRENTE

Fecha:

Escala: 1:10

Revisó:

Plano N°

D05-Rev1

Revision	Fecha	Descripcion

# 1 DETALLE 6

Escala 1:10

SUPER KLAUKOL  
PEGADO EN TODA LA SUPERFICIE  
DE LA VIGUETA

DURLOCK INTERIOR

TYVEK

LISTONES DE FIJACIÓN ~~VEREDA~~ 1" X 1"

SUPER KLAUKOL  
PEGADO EN TODA LA SUPERFICIE  
DE LA VIGUETA

TYVEK

LISTONES DE FIJACIÓN TYVEK  $\frac{1}{4}$ " X 1"

DURLOCK INTERIOR

VIGUETA PRETENSADA  
DE H°. CORTE DE NERVIOS PARA  
SUJECION. (8.00cm)

MURO  
PLACA DE CEMENTO esp: 12mm  
BARRERA DE VIENTO Y AGUA  
PLACA RIGIDIZADORA OSB 12mm  
AISLACION TERMICA:  
LANA DE VIDRIO esp: 70mm  
PLACA ROCA DE YESO esp: 12mm

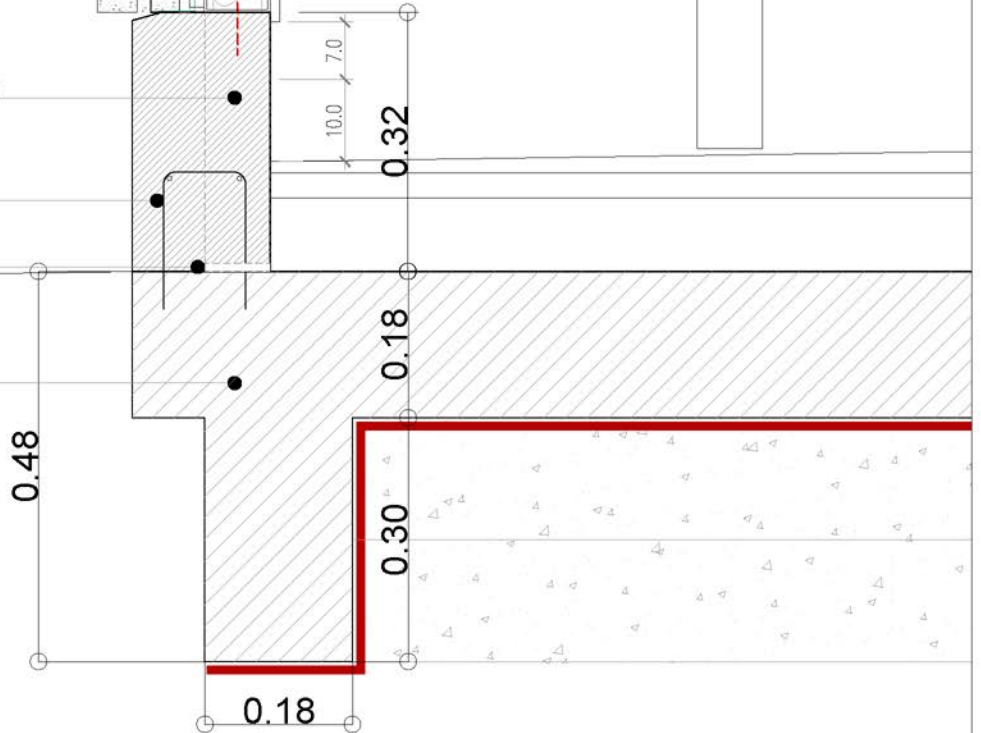
CORDON DE H° 10x30 (2da colada)

HIERRO 8mm

PLATABANDA 20X20 1cmx80mm

VIGA DE ENCADENADO  
18x48

LOCAL INTERIOR



**PLANO NO APTO PARA CONSTRUCCION**

EL PRESENTE PLANO ES INDICATIVO. LA CONTRATISTA CONFECCIONARA LOS PLANOS DEFINITIVOS, QUE DEBERAN SER APROBADOS POR LA INSPECCION DE OBRA. EL PLANO PRESENTADO POR LA CONTRATISTA ESTARA EN UN TODO DE ACUERDO CON LA NORMATIVA VIGENTE. TODAS LAS MEDIDAS Y NIVELES SE VERIFICARAN EN OBRA POR EL CONTRATISTA. TODOS LOS DETALLES CONSTRUCTIVOS SERAN COORDINADOS Y COMPATIBILIZADOS EN OBRA.



Ministerio de  
Obras Públicas  
Argentina

Secretaría de  
Obras Públicas

Subsecretaría de Planificación  
y Coord. Territorial de la Obra Pública

Dirección Nacional  
de Arquitectura

Obra: CENTRO DE PRIMERA INFANCIA-  
Plano: DETALLE D6 - VIGUETAS FRENTE

Fecha:

Escala: 1:10

Revisó:

Plano N°

D06-Rev1

Revisión	Fecha	Descripción

1

# DETALLE 8a

Escala 1:10

REJA CUBIERTA:  
 TUBO EST 50x50 esp: 3.2mm  
 TUBO 10x10 ARRIOSTRE  
 VIGA TUBO ESTRUCTURAL 80x160  
 ESP: 4.00mm

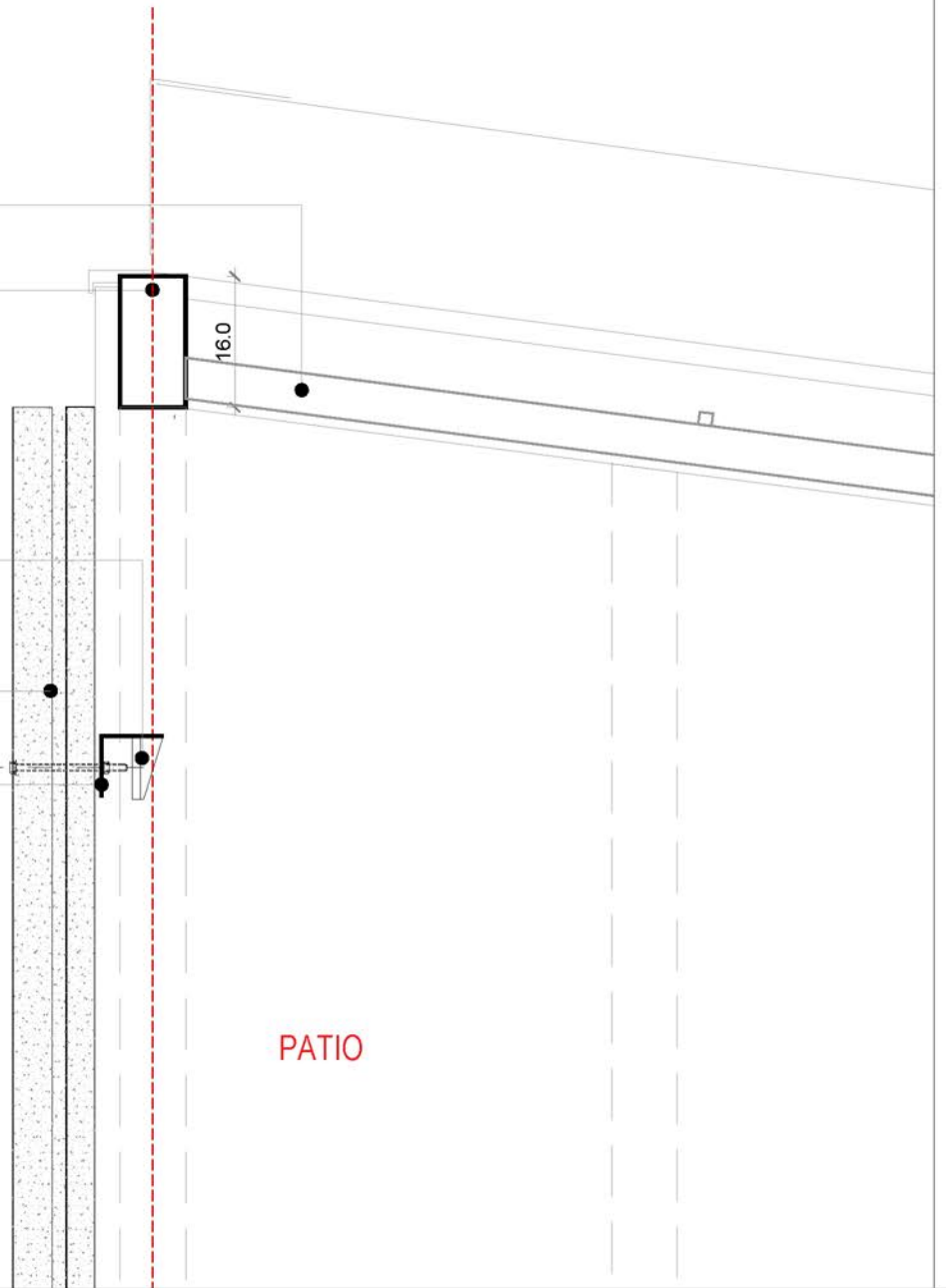
PLANCHUELA MACIZA 80mm  
 CON QUILLA P/SOLDADURA  
 A ÁNGULO DE 75X75  
 Y SOLDADA A COLUMNA 80X80

VIGUETA PRETENSADA  
 DE H°.

ÁNGULO 75X75  
 p/ MONTAJE DE VIGUETAS  
 CON TORNILLO

VEREDA

PATIO



**PLANO NO APTO PARA CONSTRUCCION**

EL PRESENTE PLANO ES INDICATIVO. LA CONTRATISTA CONFECCIONARA LOS PLANOS DEFINITIVOS, QUE DEBERAN SER APROBADOS POR LA INSPECCION DE OBRA. EL PLANO PRESENTADO POR LA CONTRATISTA ESTARA EN UN TODO DE ACUERDO CON LA NORMATIVA VIGENTE. TODAS LAS MEDIDAS Y NIVELES SE VERIFICARAN EN OBRA POR EL CONTRATISTA. TODOS LOS DETALLES CONSTRUCTIVOS SERAN COORDINADOS Y COMPATIBILIZADOS EN OBRA



Ministerio de  
**Obras Públicas**  
**Argentina**

Secretaría de  
**Obras Públicas**

Subsecretaría de Planificación  
 y Coord. Territorial de la Obra Pública

Dirección Nacional  
 de Arquitectura

Obra: CENTRO DE PRIMERA INFANCIA -

Plano: DETALLE D8a

Fecha:

Escala: 1:10

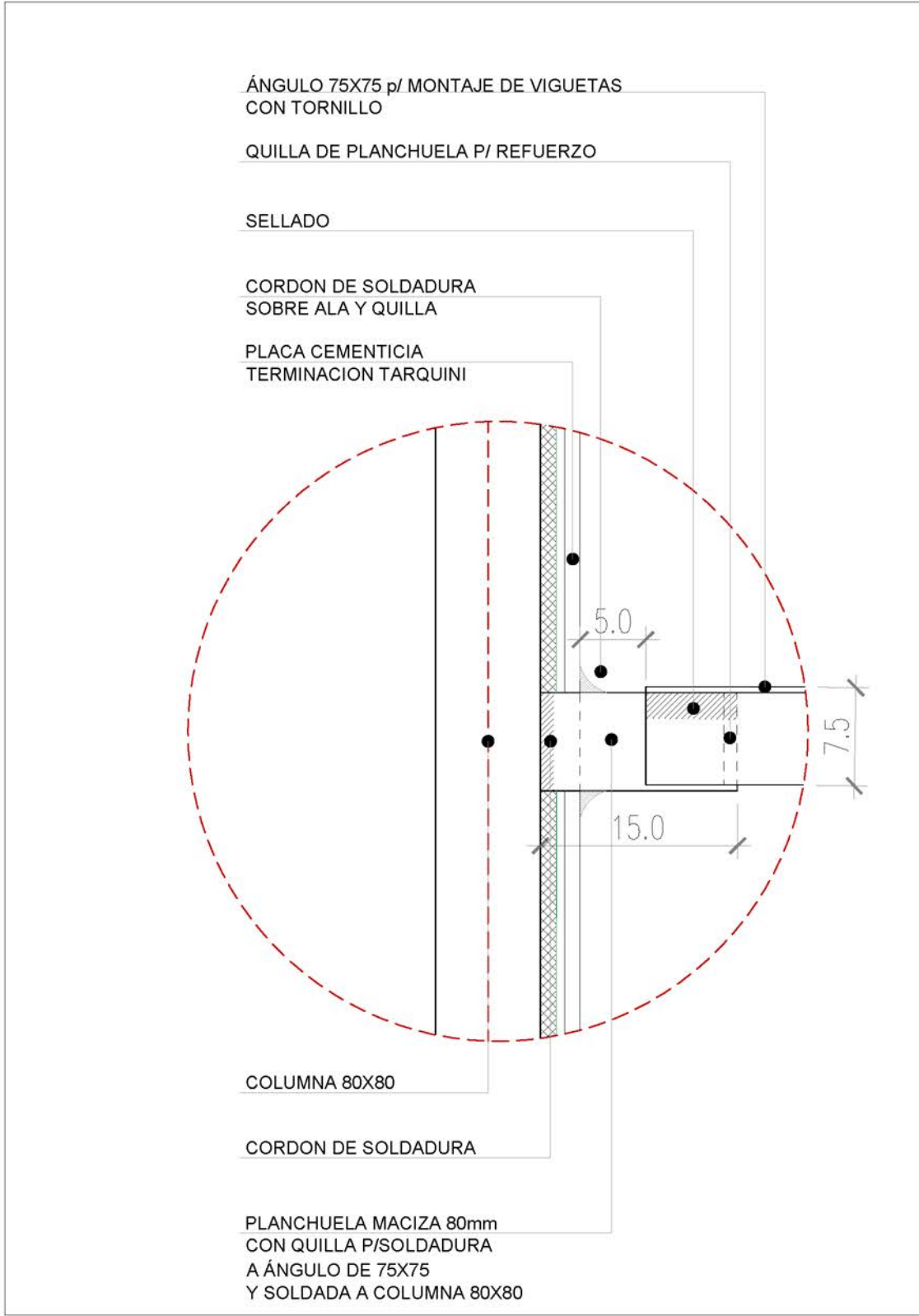
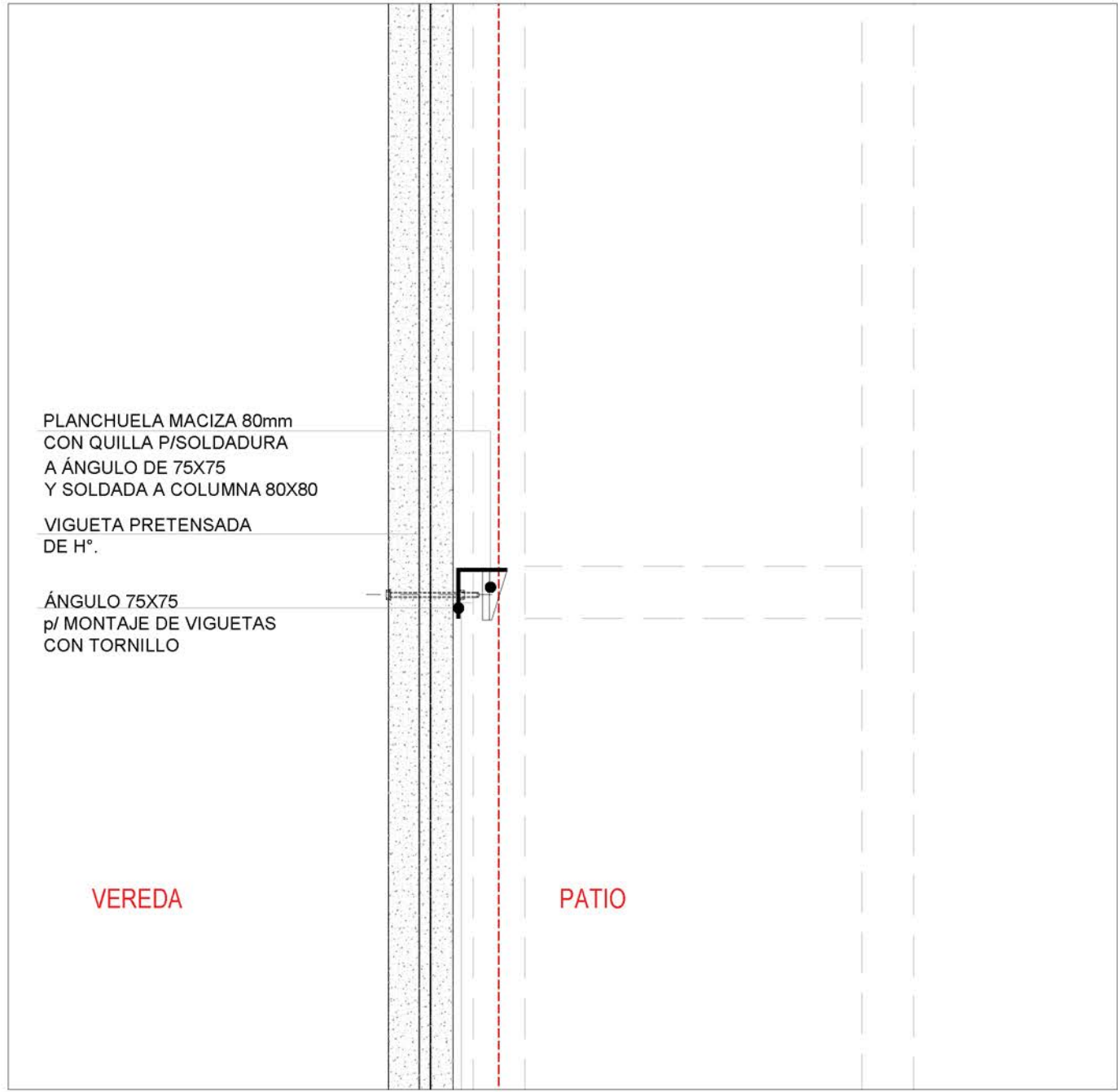
Revisó:

Plano N°

D08a-Rev1

Revision	Fecha	Descripcion

**1 DETALLE 8b**  
Escala 1:10



**PLANO NO APTO PARA CONSTRUCCION**

EL PRESENTE PLANO ES INDICATIVO. LA CONTRATISTA CONFECCIONARA LOS PLANOS DEFINITIVOS, QUE DEBERAN SER APROBADOS POR LA INSPECCION DE OBRA. EL PLANO PRESENTADO POR LA CONTRATISTA ESTARA EN UN TODO DE ACUERDO CON LA NORMATIVA VIGENTE. TODAS LAS MEDIDAS Y NIVELES SE VERIFICARAN EN OBRA POR EL CONTRATISTA. TODOS LOS DETALLES CONSTRUCTIVOS SERAN COORDINADOS Y COMPATIBILIZADOS EN OBRA.

Revision	Fecha	Descripcion



**Ministerio de Obras Públicas Argentina**

**Secretaría de Obras Públicas**

Subsecretaría de Planificación y Coord. Territorial de la Obra Pública

Dirección Nacional de Arquitectura

Obra: CENTRO DE PRIMERA INFANCIA

Plano: DETALLE D8b

Fecha: \_\_\_\_\_

Plano N°

**D08b-Rev1**

Escala: 1:10/5

Revisó: \_\_\_\_\_



1

# DETALLE 8c

Escala 1:10

PLANCHUELA MACIZA 80mm  
CON QUILLA P/SOLDADURA  
A ÁNGULO DE 75X75  
Y SOLDADA A COLUMNA 80X80

VIGUETA PRETENSADA  
DE H°.

ÁNGULO 75X75  
p/ MONTAJE DE VIGUETAS  
CON TORNILLO

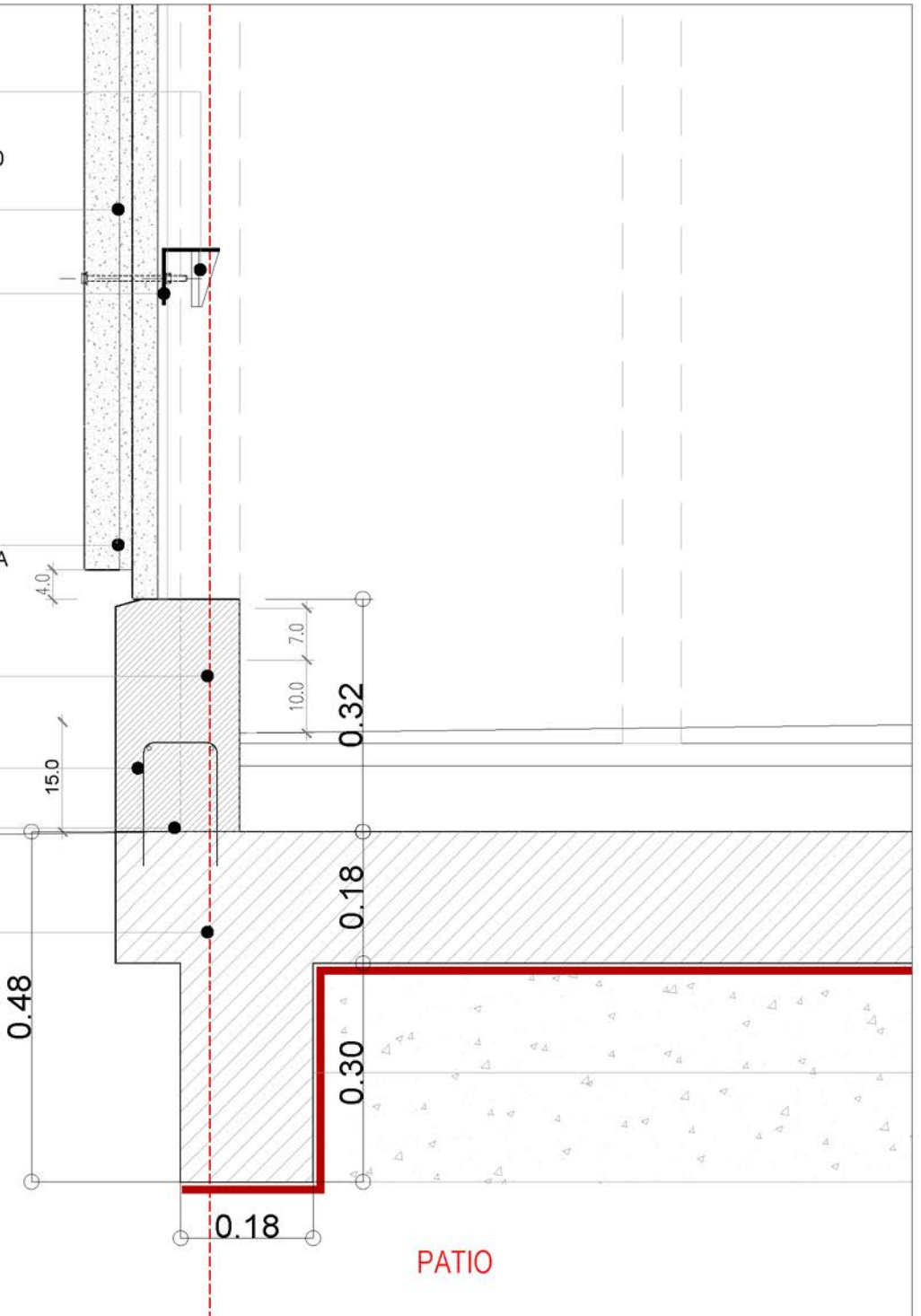
VIGUETA PRETENSADA  
DE H°. CORTE DE NERVIOS PARA  
SUJECION. (8.00cm)

CORDON DE H° 10x30 (2da colada)

HIERRO 8mm

PLATABANDA 20X20 1cmx80mm

VIGA DE ENCADENADO  
18x48



VEREDA

PATIO

**PLANO NO APTO PARA CONSTRUCCION**

EL PRESENTE PLANO ES INDICATIVO. LA CONTRATISTA CONFECCIONARA LOS PLANOS DEFINITIVOS, QUE DEBERAN SER APROBADOS POR LA INSPECCION DE OBRA. EL PLANO PRESENTADO POR LA CONTRATISTA ESTARA EN UN TODO DE ACUERDO CON LA NORMATIVA VIGENTE. TODAS LAS MEDIDAS Y NIVELES SE VERIFICARAN EN OBRA POR EL CONTRATISTA. TODOS LOS DETALLES CONSTRUCTIVOS SERAN COORDINADOS Y COMPATIBILIZADOS EN OBRA



Ministerio de  
Obras Públicas  
Argentina

Secretaría de  
Obras Públicas

Subsecretaría de Planificación  
y Coord. Territorial de la Obra Pública

Dirección Nacional  
de Arquitectura

Obra: CENTRO DE PRIMERA INFANCIA -

Plano: DETALLE D8c

Fecha:

Escala: 1:10

Revisó:

Plano N°

D08c-Rev1

Revision	Fecha	Descripcion

1

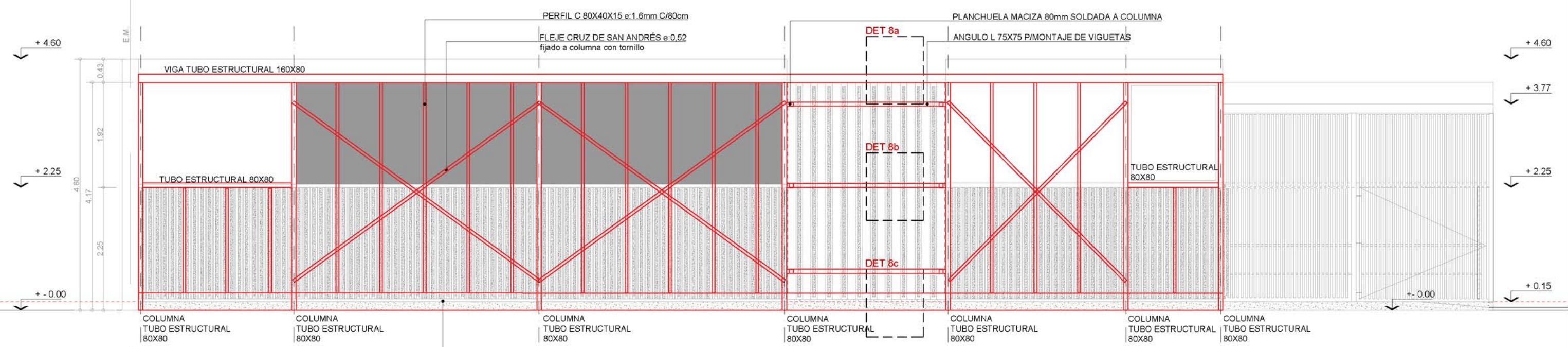
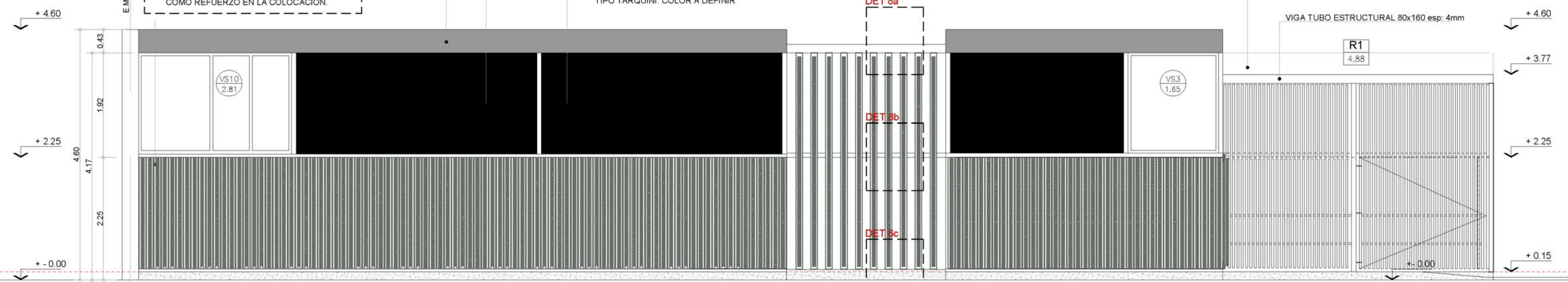
# Esquema Estructural Vista Longitudinal Acceso

Escala 1:75

FRENTE DE VIGUETAS PRETENSADAS DE H<sup>+</sup>. SUJECION INFERIOR Y SUPERIOR MEDIANTE CHAPA PLEGADA GALVANIZADA. S/DET.  
ABROCADO A CORDON INFERIOR PERIMETRAL  
SE CORTARA EN AMBOS EXTREMOS PARTE DEL NERVIOS DE LA VIGUETA. SE UTILIZARA PEGAMENTO TIPO SIKADUR O SIMILAR ENTRE MURO Y VIGUETAS COMO REFUERZO EN LA COLOCACION.

ZINGUERIA: CENEFA DE CHAPA GALVANIZADA PLEGADA BWG N°25  
TABIQUE: PLACA DE CEMENTO TERMINACION REVESTIMIENTO TIPO TARQUINI. COLOR A DEFINIR

ZINGUERIA: CENEFA DE CHAPA GALVANIZADA PLEGADA BWG N°25  
VIGA TUBO ESTRUCTURAL 80x160 esp: 4mm



**PLANO NO APTO PARA CONSTRUCCION**

EL PRESENTE PLANO ES INDIATIVO. LA CONTRATISTA COMPLETARA LOS PLANOS DEFINITIVOS, QUE DEBERAN SER APROBADOS POR LA INSPECCION DE OBRA. EL PLANO PRESENTADO POR LA CONTRATISTA ESTARA EN UN TODO DE ADEUDO CON LA NORMATIVA VIGENTE.  
TODAS LAS MEDIDAS Y NIVELES SE VERIFICARAN EN OBRA POR EL CONTRATISTA.  
TODOS LOS DETALLES CONSTRUCTIVOS SERAN COORDINADOS Y COMPATIBILIZADOS EN OBRA.

Revision	Fecha	Descripcion



**Ministerio de Obras Públicas**  
Argentina

Secretaría de Obras Públicas

Subsecretaría de Planificación y Coord. Territorial de la Obra Pública

Dirección Nacional de Arquitectura

Obra: CENTRO DE PRIMERA INFANCIA -  
Plano: VISTAS - LONGITUDINAL - FRENTE  
Fecha: \_\_\_\_\_

Plano N°  
**EE07-Rev1**

Escala: 1: 75

Revisó: \_\_\_\_\_