

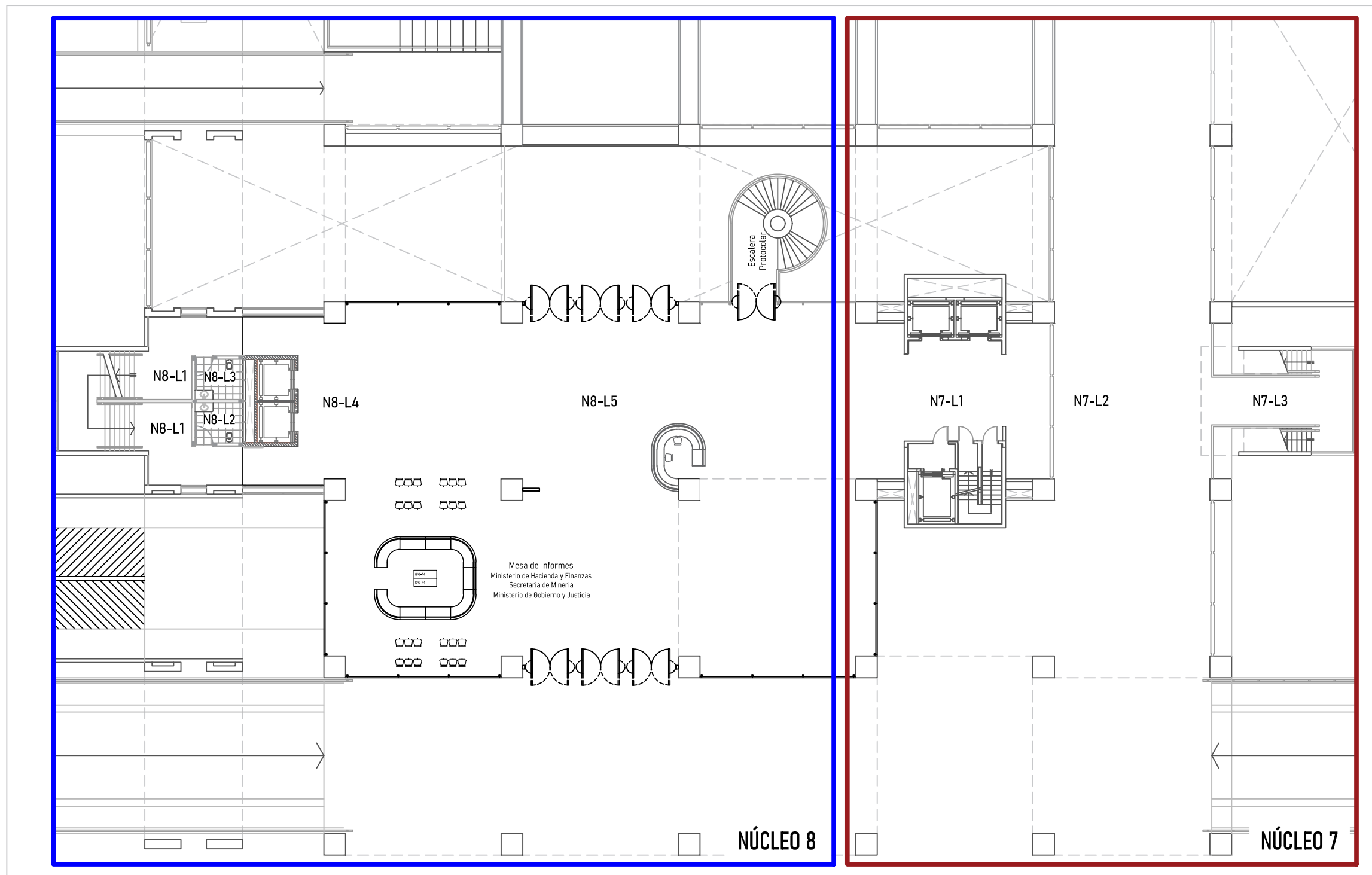


PLANIMETRIA

							
<p align="center">CENTRO CIVICO PROVINCIAL - ALA GOBERNACION AVDA. LIBERTADOR GRAL SAN MARTIN 750 (O) - CAPITAL</p>							
<p align="center">Obra: REPARACIONES DE DAÑOS POR EL SISMO EN PLANTA BAJA y 1º PISO - NUCLEOS 7 y 8</p>							
Plano N°	01	Escala:	1:250	Fecha:	JULIO-2021		
<p>Plano: PLANIMETRIA</p>							





PLANTA BAJA

REFERENCIAS

N7- NÚCLEO 7	N8- NÚCLEO 8
L1- Hall Ascensores	L1- Palier Escaleras de Emergencia
L2- Recova Exterior	L2- Sanitario Hombres
L3- Escalera de Emergencia Exterior	L3- Sanitario Mujeres
	L4- Hall Ascensores
	L5- Hall Acceso Principal



GOBIERNO DE
SAN JUAN

MINISTERIO DE
**OBRAS
Y SERVICIOS PÚBLICOS**

SECRETARÍA DE
SERVICIOS PÚBLICOS



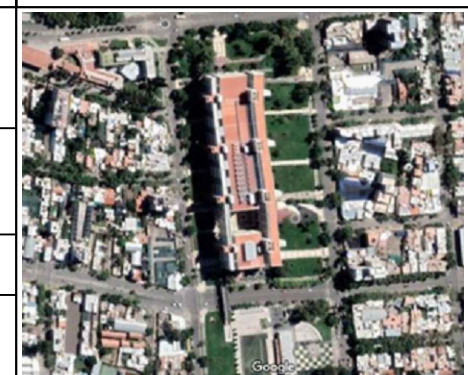
DIRECCIÓN DE
CONTROL OPERATIVO
DEPARTAMENTO DE
INGENIERÍA Y PROYECTOS

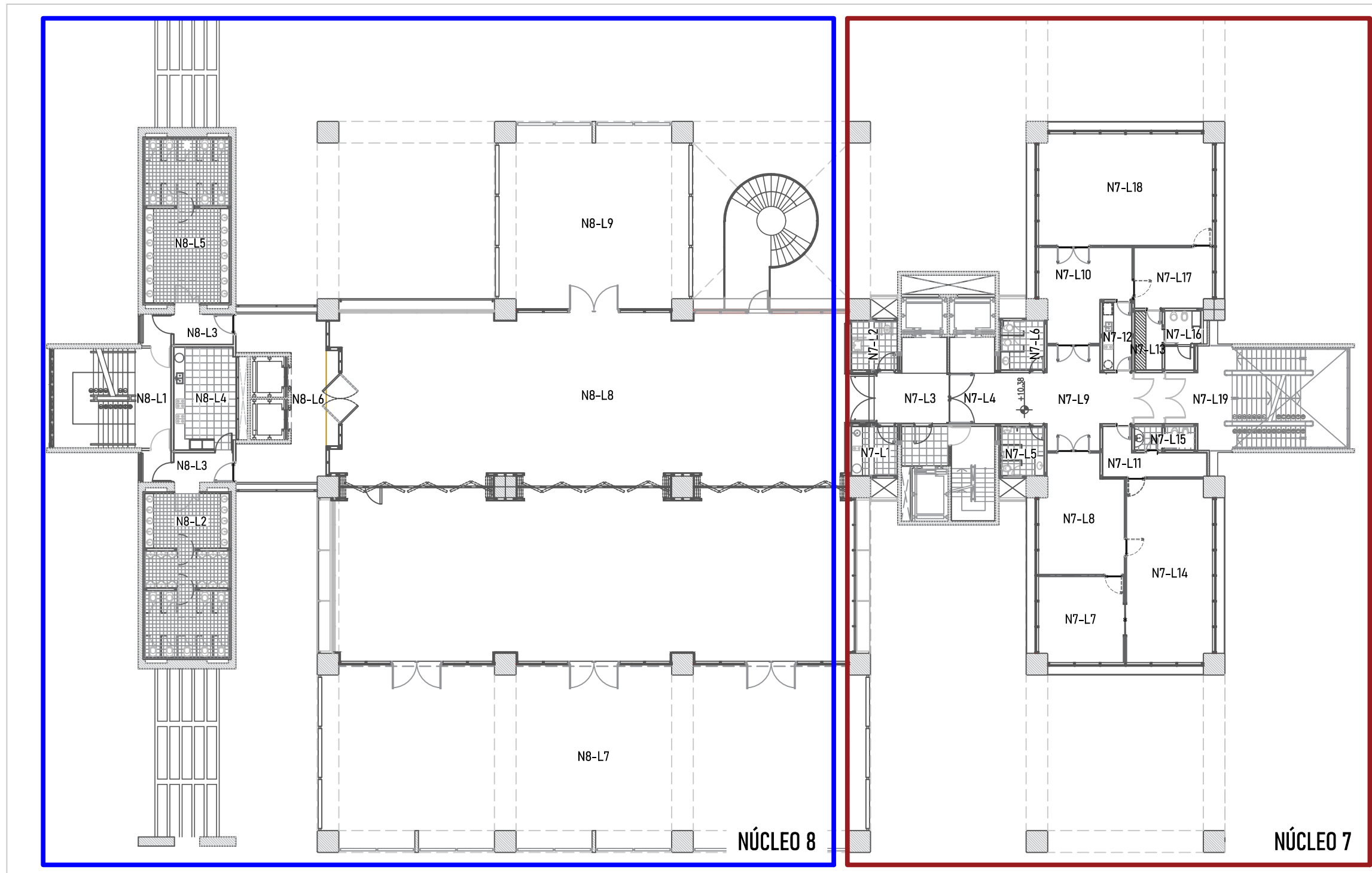
CENTRO CIVICO PROVINCIAL - ALA GOBERNACION
AVDA. LIBERTADOR GRAL SAN MARTIN 750 (O) - CAPITAL

Obra: **REPARACIONES DE DAÑOS POR EL SISMO EN**
PLANTA BAJA y 1º PISO - NUCLEOS 7 y 8

Plano N° **02** Escala: **1:250** Fecha: **JULIO-2021**

Plano: **IDENTIFICACIÓN DE LOCALES. PLANTA BAJA**





PRIMER PISO

REFERENCIAS

<p>N7- NÚCLEO 7</p> <p>L1- Office L2- Sanitarios discapacitados L3- Hall Ascensores L4- Ingreso Área Protocolar L5- Sanitario Masculinos Área Protocolar L6- Sanitario Femeninos Área Protocolar L7- Sala de estar despacho</p>	<p>L8- Recepción despacho L9- Hall Gobernación L10- Antesala Protocolar L11- Ingreso Privado Despacho L12- Office Gobernación L13- Vestidor Gobernación L14- Despacho Gobernación L15- Sanitario Despacho L16- Sanitario Privado L17- Suite Gobernador L18- Sala de Reuniones</p>	<p>L19- Palier Escalera de Emergencia</p> <p>N8- NÚCLEO 8</p> <p>L1- Palier Escaleras de Emergencia L2- Sanitarios Públicos Masculinos L3- Hall de Servicio L4- Cocina L5- Sanitarios Públicos Femeninos L6- Hall Ascensores y S. Públicos L7- Balcón Sur L8- Salón Cruce de los Andes L9- Balcón Norte</p>
--	---	--

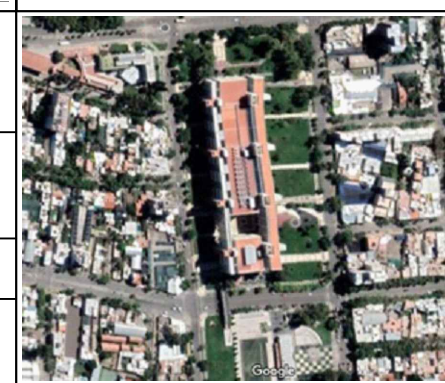
--	--	--	--

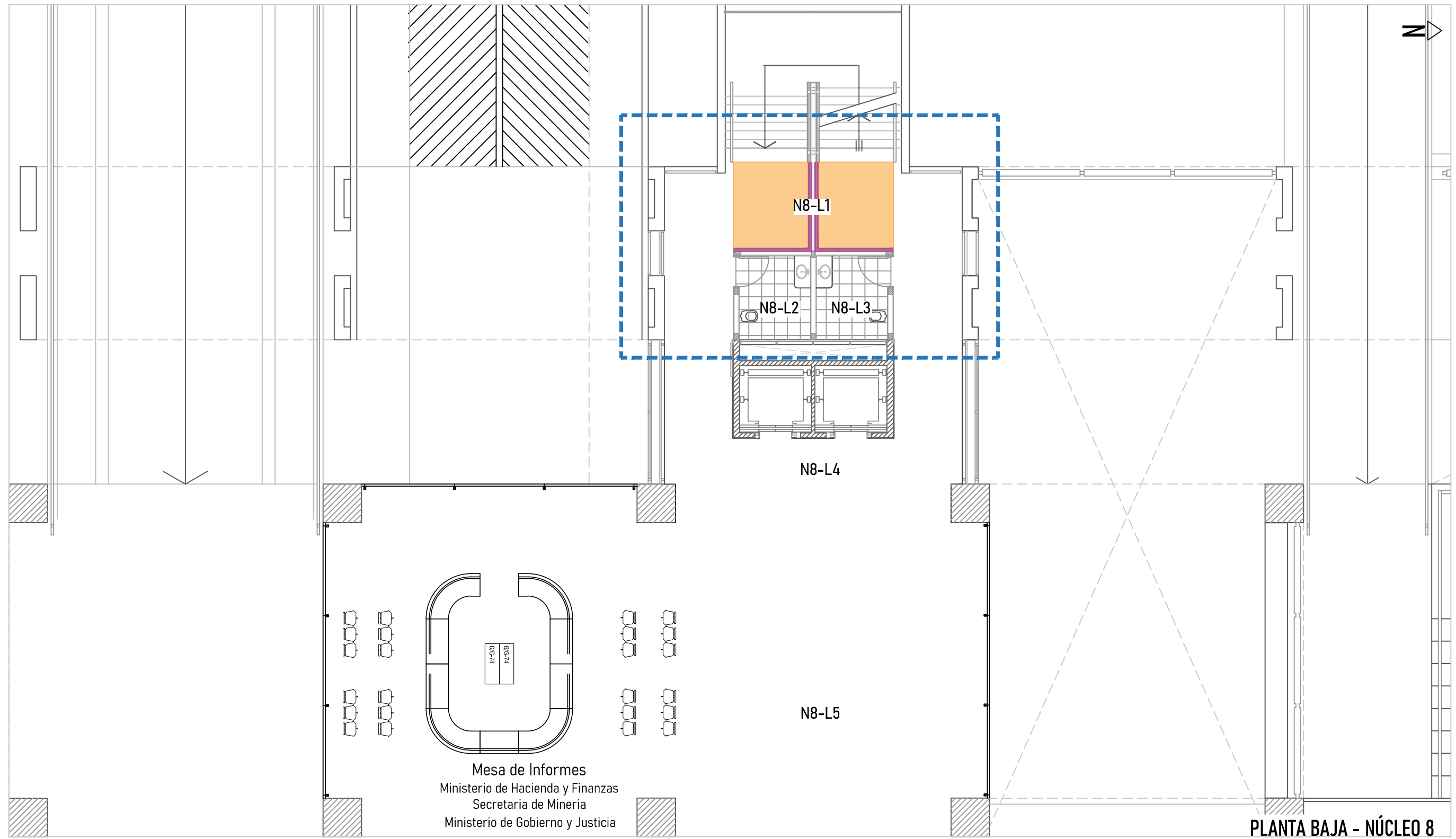
CENTRO CIVICO PROVINCIAL - ALA GOBERNACION
AVDA. LIBERTADOR GRAL SAN MARTIN 750 (O) - CAPITAL

Obra: **REPARACIONES DE DAÑOS POR EL SISMO EN PLANTA BAJA y 1º PISO - NUCLEOS 7 y 8**

Plano N°	03	Escala: 1:250	Fecha: JULIO-2021
----------	-----------	----------------------	--------------------------

Plano: **IDENTIFICACIÓN DE LOCALES. PRIMER PISO**





PLANTA BAJA - NÚCLEO 8

REFERENCIAS

DETALLES A REPARAR	
	Demolición y Reconstrucción de Cielorraso aplicado al yeso
	Reparación de revoques y enlucidos
	Sector a intervenir



MINISTERIO DE OBRAS Y SERVICIOS PÚBLICOS

SECRETARÍA DE SERVICIOS PÚBLICOS

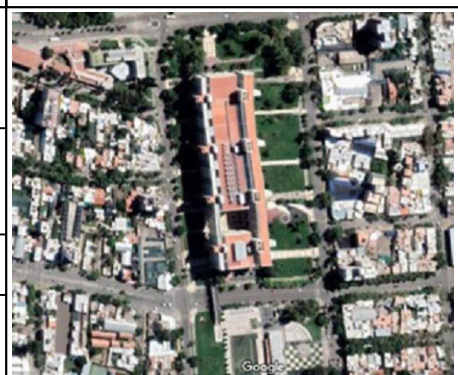


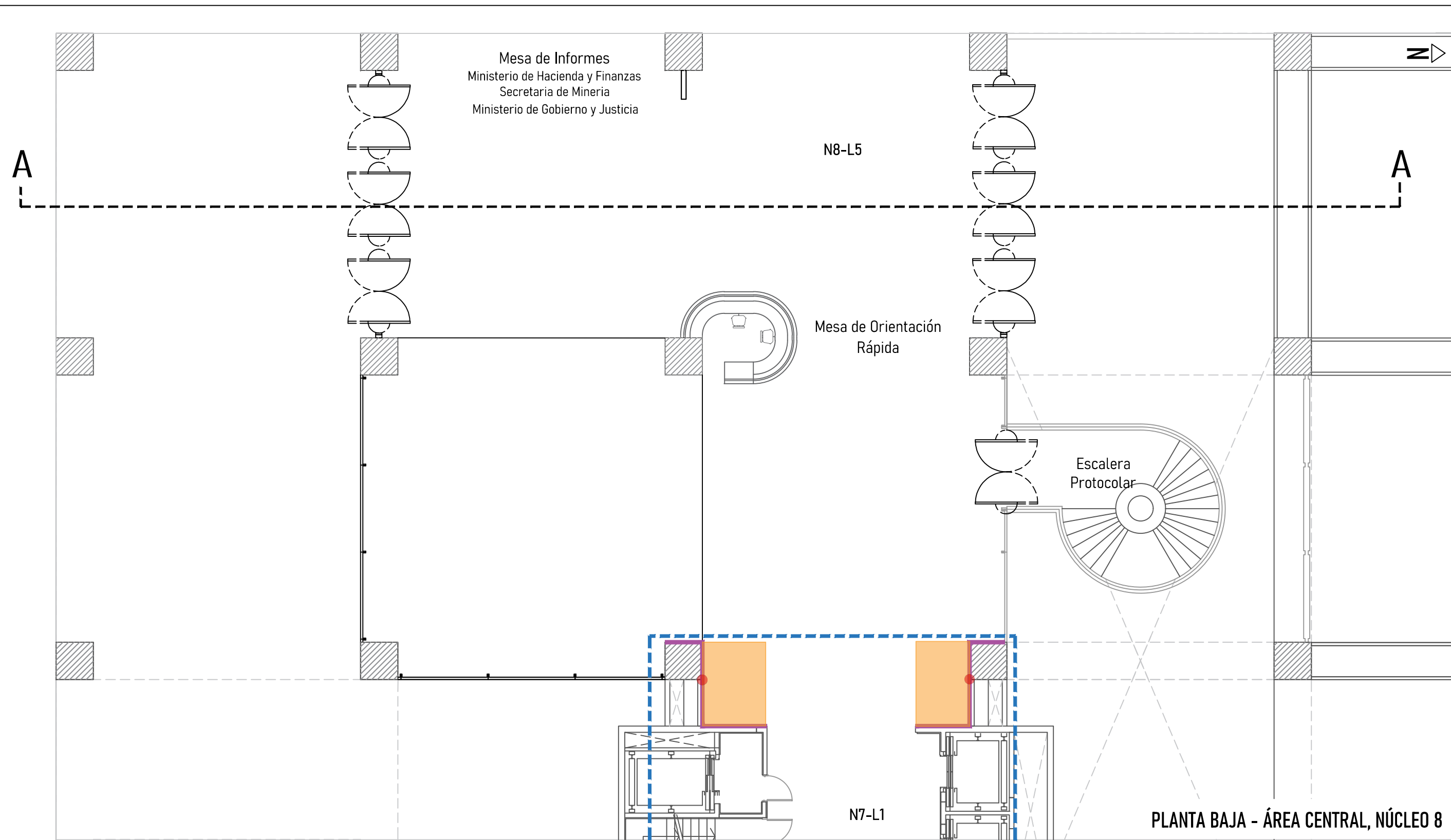
CENTRO CIVICO PROVINCIAL - ALA GOBERNACION
AVDA. LIBERTADOR GRAL SAN MARTIN 750 (O) - CAPITAL

Obra: **REPARACIONES DE DAÑOS POR EL SISMO EN PLANTA BAJA y 1º PISO - NUCLEOS 7 y 8**

Plano N° **04** Escala: **1:125** Fecha: **JULIO-2021**

Plano: **PLANO GENERAL - ITEMS A REPARAR - P. BAJA**





PLANTA BAJA - ÁREA CENTRAL, NÚCLEO 8

REFERENCIAS

DETALLES A REPARAR	
	Demolición y Reconstrucción de Cielorraso aplicado al yeso
	Juntas Constructivas
	Reparación de revoques y enlucidos Sector a intervenir

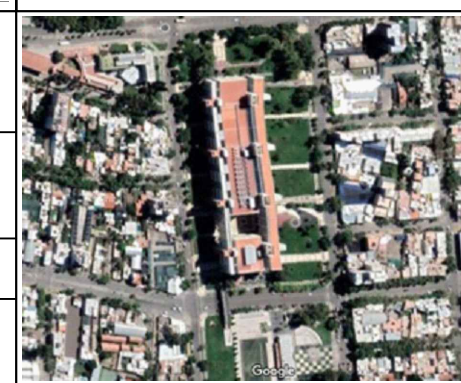
--	--	--	--

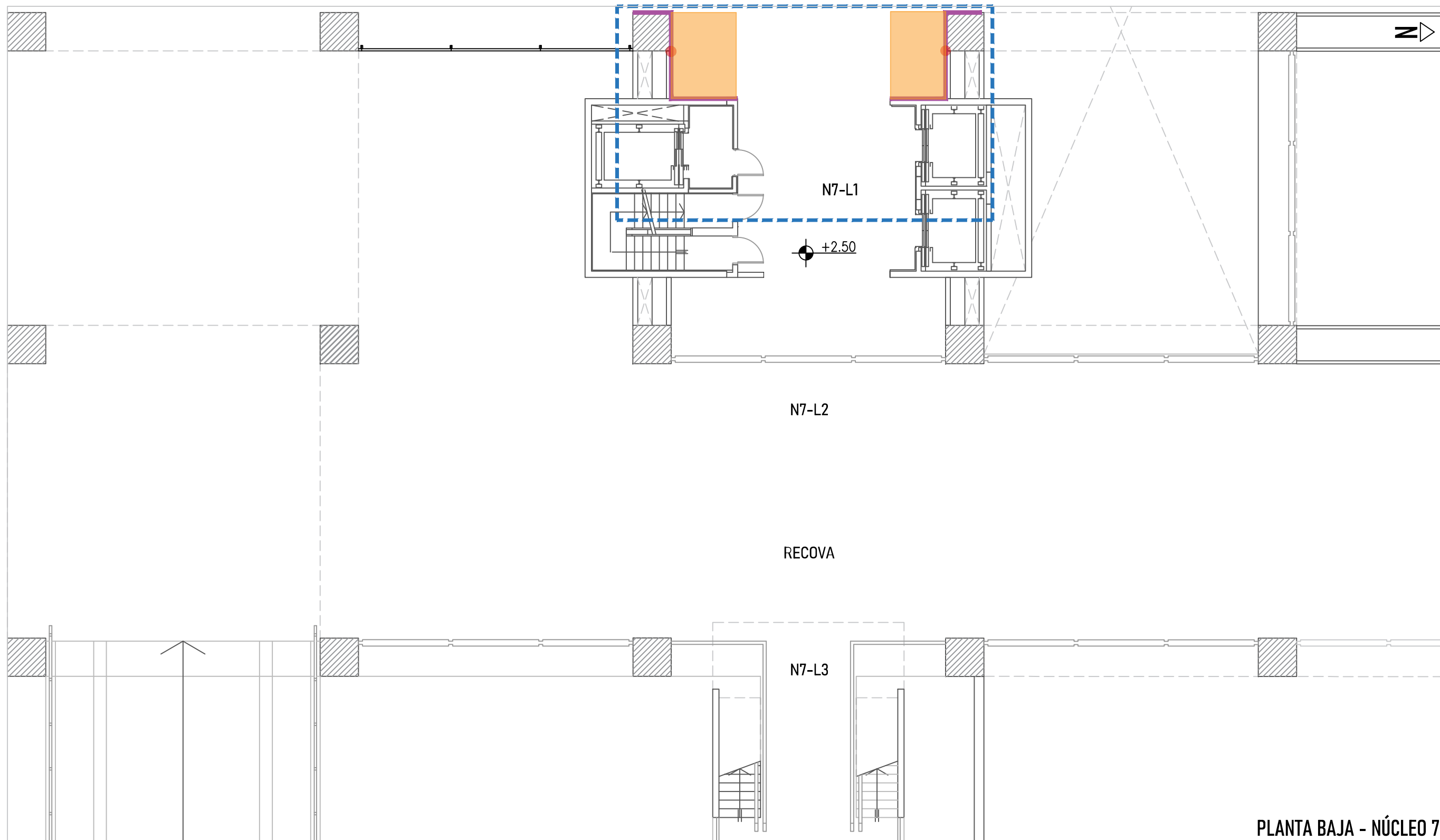
CENTRO CIVICO PROVINCIAL - ALA GOBERNACION
 AVDA. LIBERTADOR GRAL SAN MARTIN 750 (O) - CAPITAL

Obra: **REPARACIONES DE DAÑOS POR EL SISMO EN PLANTA BAJA y 1º PISO - NUCLEOS 7 y 8**

Plano N°	05	Escala:	1:125	Fecha:	JULIO-2021
----------	-----------	---------	--------------	--------	-------------------




Plano: **PLANO GENERAL - ITEMS A REPARAR - P. BAJA**





PLANTA BAJA - NÚCLEO 7

REFERENCIAS

DETALLES A REPARAR	
	Demolición y Reconstrucción de Cielorraso aplicado al yeso
	Juntas Constructivas
	Reparación de revoques y enlucidos Sector a intervenir



GOBIERNO DE
SAN JUAN
MINISTERIO DE
**OBRAS
Y SERVICIOS PÚBLICOS**

SECRETARÍA DE
SERVICIOS PÚBLICOS

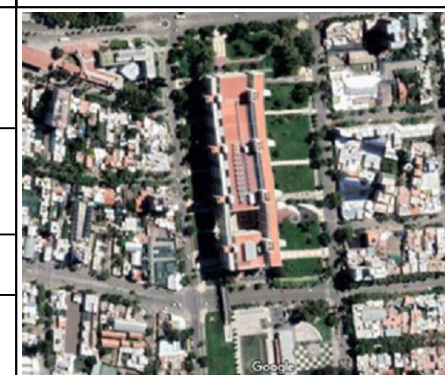


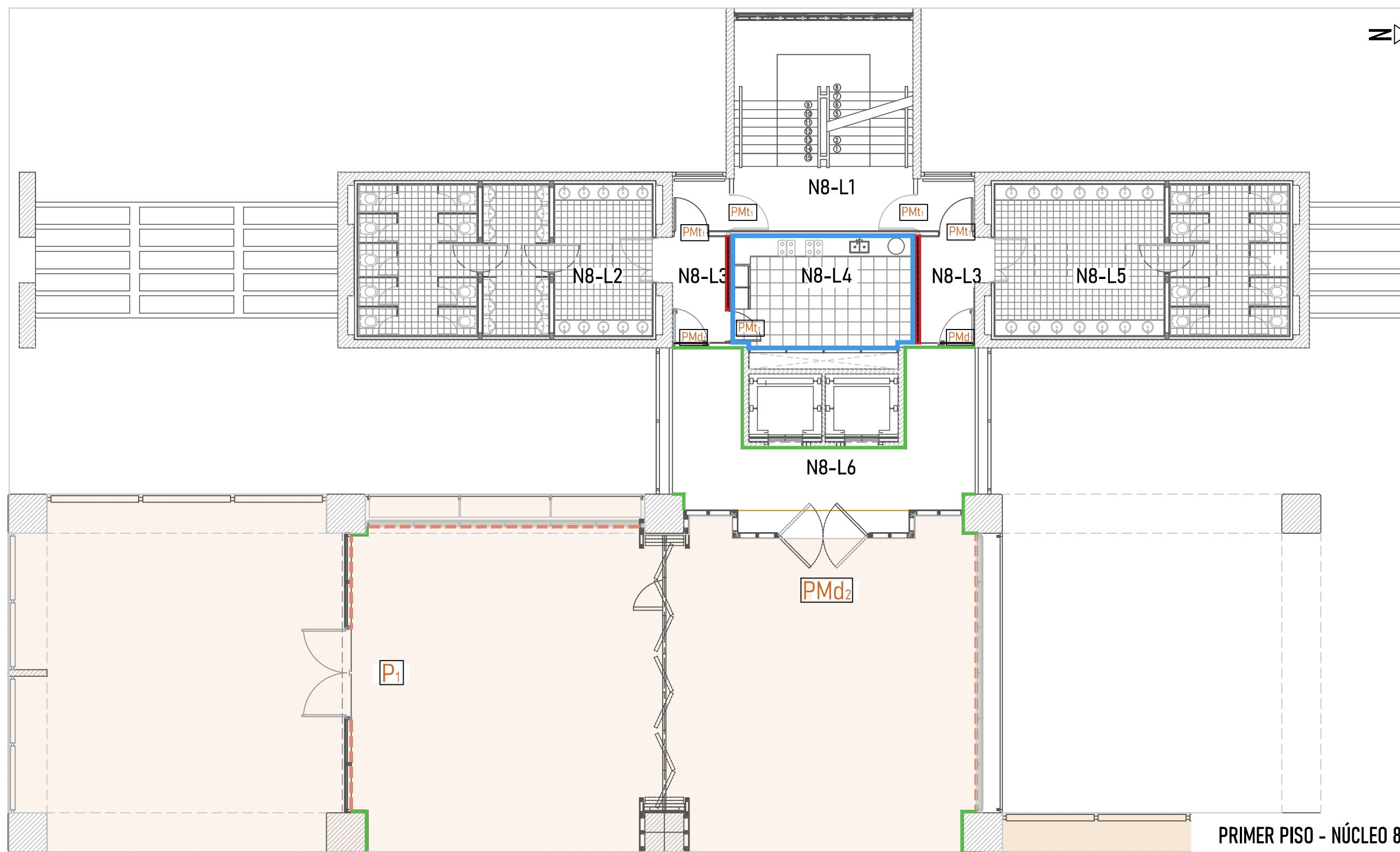
CENTRO CIVICO PROVINCIAL - ALA GOBERNACION
AVDA. LIBERTADOR GRAL SAN MARTIN 750 (O) - CAPITAL

Obra: **REPARACIONES DE DAÑOS POR EL SISMO EN**
P. BAJA y 1º PISO - NUCLEOS 7 y 8

Plano N° **06** Escala: **1:125** Fecha: **JULIO-2021**

Plano: **PLANO GENERAL - ITEMS A REPARAR - P. BAJA**





PRIMER PISO - NÚCLEO 8

REFERENCIAS

	DEMOLICIONES Demolición total y Reconstrucción con muro de ladrillo común	PMt₁	Puerta metálica con barra antipánico (2,30 x 2,8)		CORTINERÍA Cortinas
	ITEMS A INTERVENIR Revestimiento de mármol en pared	PMt₂	Puerta de madera simple (2,25 x 1,0)		
	Piso de mármol	PMd₁	Puerta de madera doble hoja (2,25 x 2,68)		
	Cambio de cerámicos	PMd₂	Puerta de madera sanitarios/office (2,05 x 1,0)		
	CARPINTERÍA Puerta metálica con barra antipánico (2,05 x 1,1)	PMd₃	Puerta de madera doble hoja (2,25 x 1,82)		
		PMd₄	Puerta de madera simple (2,25 x 1,0)		
		PMd₅	Puerta de vidrio doble con marco de aluminio (2,32 x 2,7)		
		P₁	Puerta de vidrio simple con marco de aluminio (2,32 x 1,1)		
		P₂			



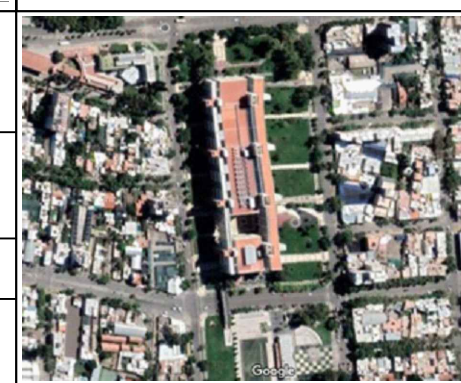


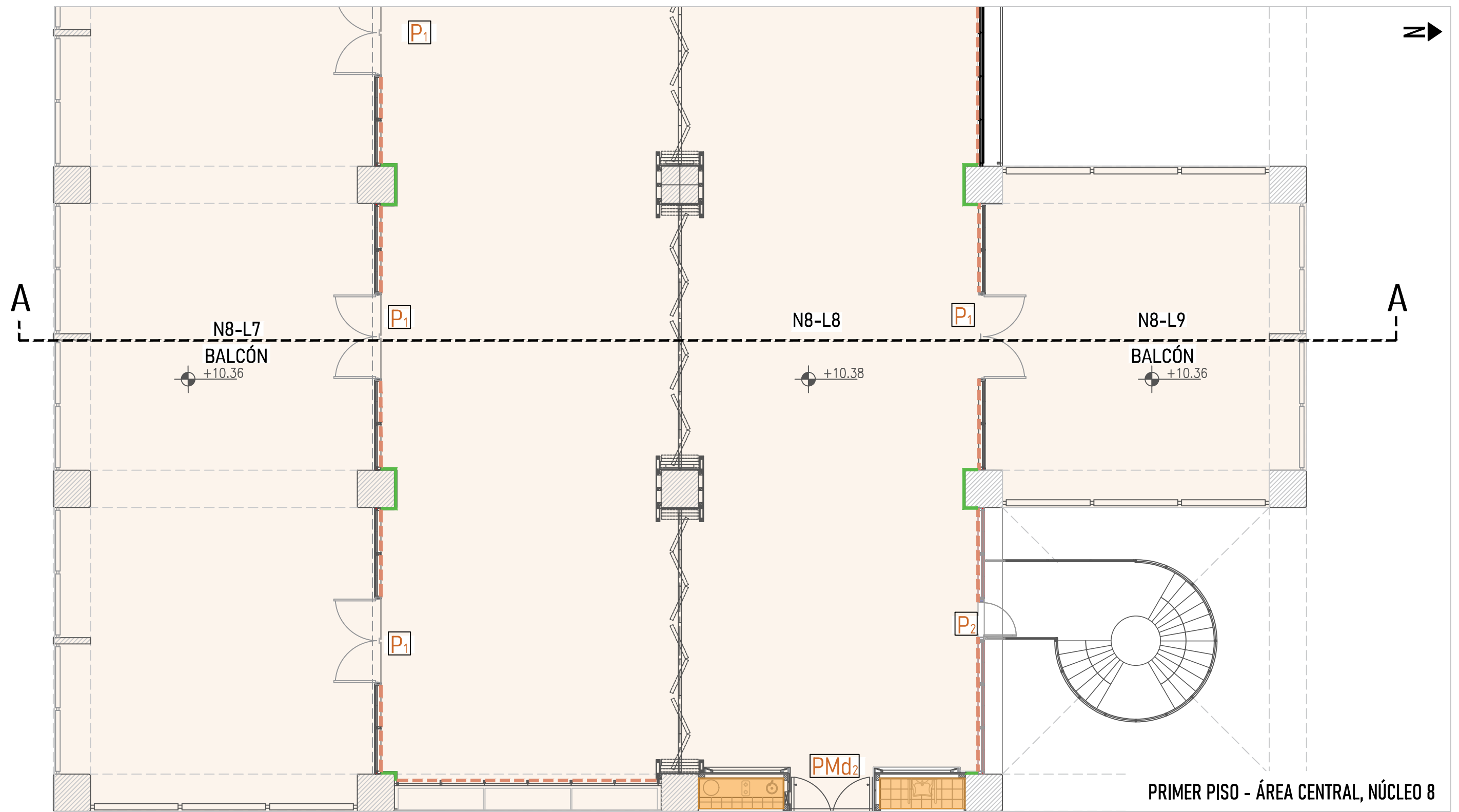

CENTRO CIVICO PROVINCIAL - ALA GOBERNACION
AVDA. LIBERTADOR GRAL SAN MARTIN 750 (O) - CAPITAL

Obra: **REPARACIONES DE DAÑOS POR EL SISMO EN PLANTA BAJA y 1º PISO - NUCLEOS 7 y 8**

Plano N° **07** Escala: **1:125** Fecha: **JULIO-2021**

Plano: **PLANO GENERAL - ITEMS A REPARAR - 1º PISO**

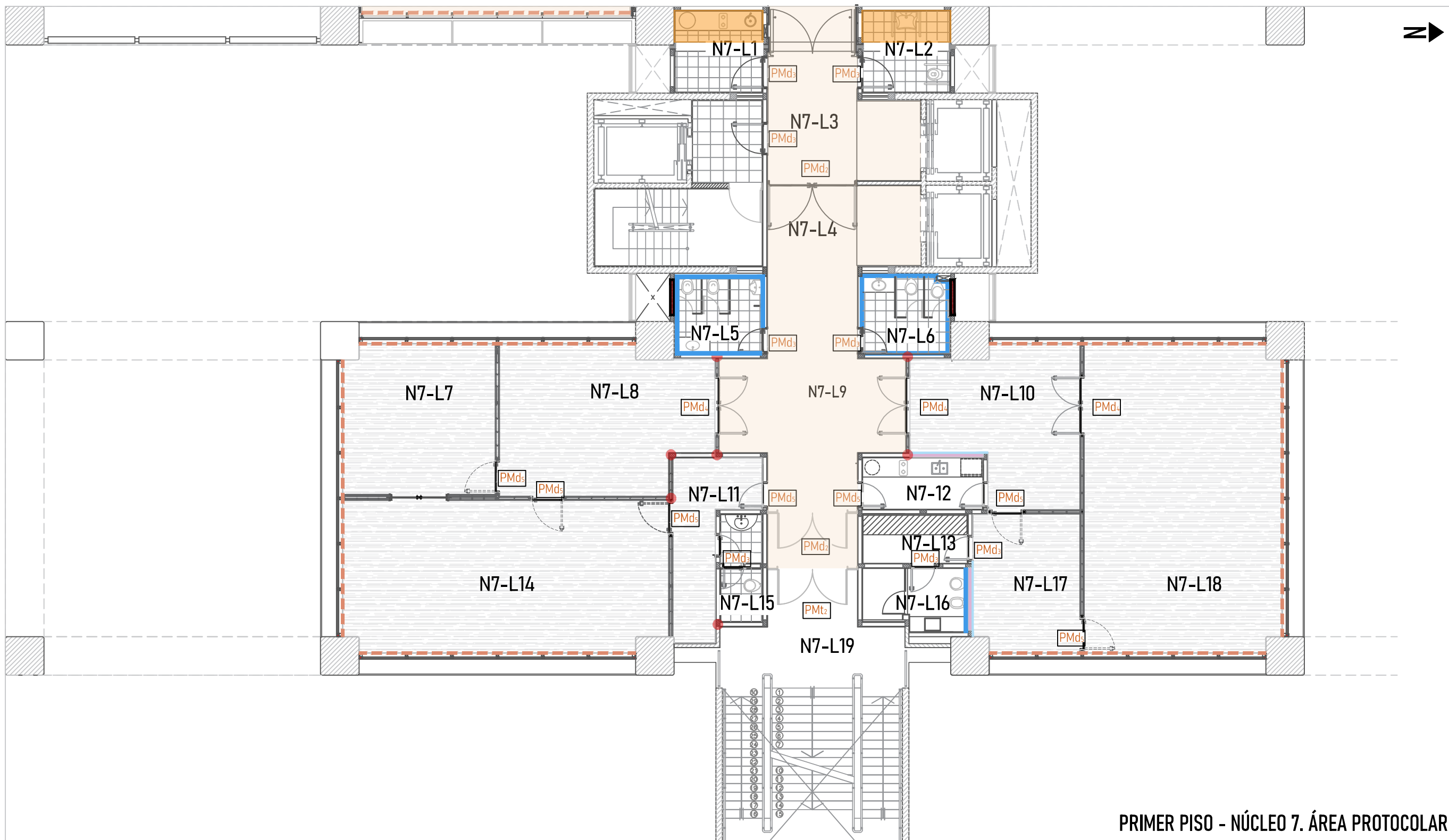




REFERENCIAS

	DEMOLICIONES Demolición total y Reconstrucción con muro de ladrillo común		Piso de mármol		x 1,0)
	Demolición total y Reconstrucción con tabique liviano de Superboard	CARPINTERÍA		PMd4	Puerta de madera doble hoja (2,25 x 1,82)
	Demolición parcial y Reparación con engrapado metálico	PMt1	Puerta metálica con barra antipánico (2,05 x 1,1)	PMd5	Puerta de madera simple (2,25 x 1,0)
	Demolición y Reconstrucción de Cielorraso aplicado al yeso	PMt2	Puerta metálica con barra antipánico (2,30 x 2,8)	P1	Puerta de vidrio doble con marco de aluminio (2,32 x 2,7)
	ITEMS A INTERVENIR Revestimiento de mármol en pared	PMd1	Puerta de madera simple (2,25 x 1,0)	P2	Puerta de vidrio simple con marco de aluminio (2,32 x 1,1)
		PMd2	Puerta de madera doble hoja (2,25 x 2,68)		CORTINERÍA
		PMd3	Puerta de madera sanitarios/office (2,05 x 1,0)		Cortinas

CENTRO CIVICO PROVINCIAL- ALA GOBERNACION AVDA. LIBERTADOR GRAL SAN MARTIN 750 (O) - CAPITAL							
Obra: REPARACIONES DE DAÑOS POR EL SISMO EN PLANTA BAJA y 1º PISO - NUCLEOS 7 y 8							
Plano N°	08	Escala:	1:125	Fecha:	JULIO-2021		
Plano: PLANO GENERAL - ITEMS A REPARAR - 1º PISO							



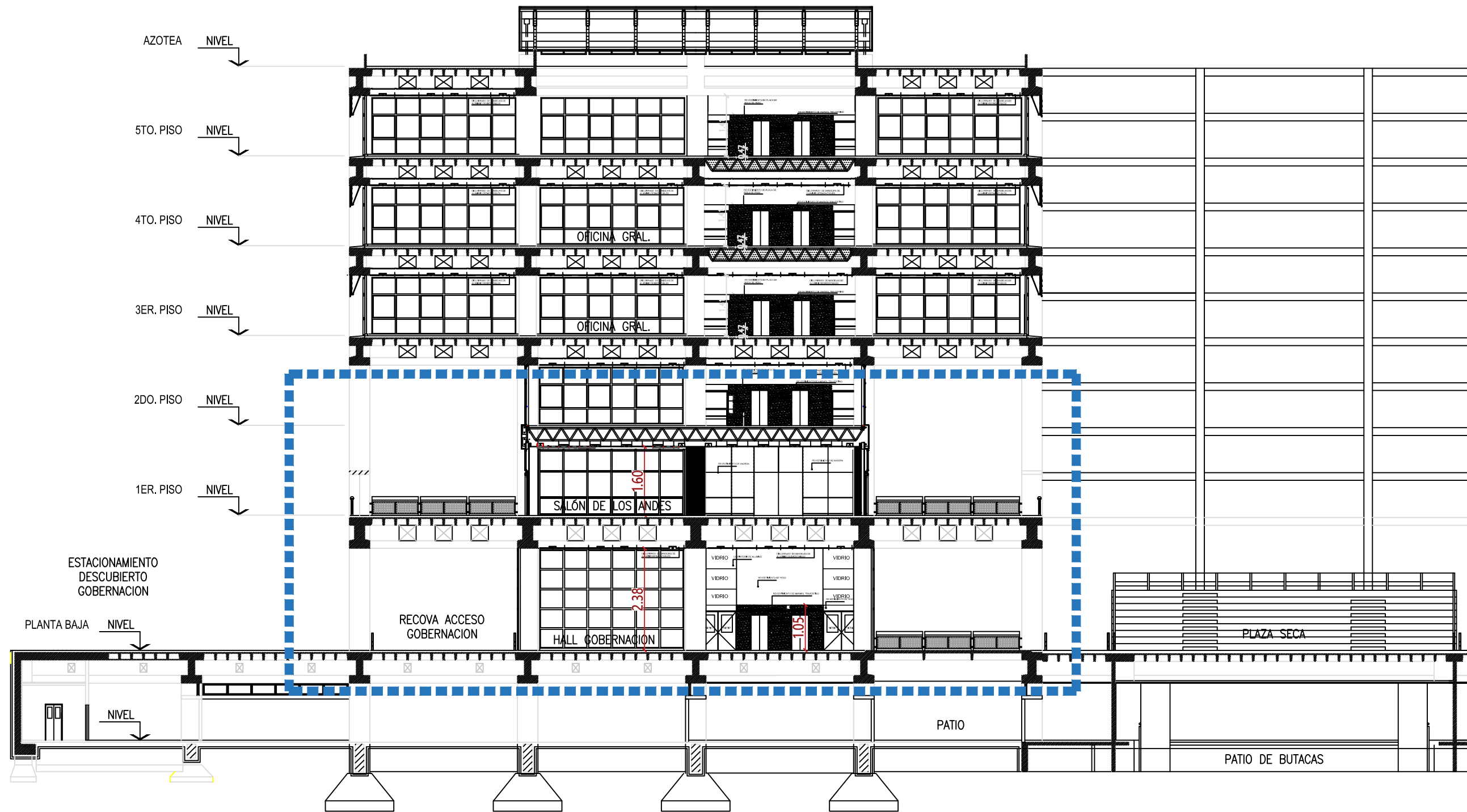
PRIMER PISO - NÚCLEO 7. ÁREA PROTOCOLAR

REFERENCIAS

	DEMOLICIONES Demolición total y Reconstrucción con muro de ladrillo común		Piso con alfombra		PMd ₁	Puerta metálica con barra antipánico (2,05 x 1,1)		x 1,0)
	Demolición total y Reconstrucción con tabique liviano de Superboard		Juntas constructivas		PMd ₂	Puerta metálica con barra antipánico (2,30 x 2,8)		Puerta de madera doble hoja (2,25 x 1,82)
	Demolición parcial y Reparación con engrapado metálico		Cambio de cerámicos		PMt ₁	Puerta metálica con barra antipánico (2,05 x 1,1)		Puerta de madera simple (2,25 x 1,0)
	Demolición y Reconstrucción de Cielorraso aplicado al yeso		CARPINTERÍA		PMt ₂	Puerta metálica con barra antipánico (2,30 x 2,8)		Puerta de vidrio doble con marco de aluminio (2,32 x 2,7)
	ITEMS A REPARAR		PMd ₁	Puerta de madera simple (2,25 x 1,0)		Puerta metálica con barra antipánico (2,05 x 1,1)		Puerta de vidrio simple con marco de aluminio (2,32 x 1,1)
	Piso de mármol		PMd ₂	Puerta de madera doble hoja (2,25 x 2,68)		PMd ₃		CORTINERÍA
			PMd ₃	Puerta de madera sanitarios/office (2,05 x 1,0)				Cortinas

GOBIERNO DE SAN JUAN		MINISTERIO DE OBRAS Y SERVICIOS PÚBLICOS		SECRETARÍA DE SERVICIOS PÚBLICOS		DCO DIRECCIÓN DE CONTROL OPERATIVO DEPARTAMENTO DE INGENIERÍA Y PROYECTOS	
CENTRO CIVICO PROVINCIAL - ALA GOBERNACION AVDA. LIBERTADOR GRAL SAN MARTIN 750 (O) - CAPITAL							
Obra: REPARACIONES DE DAÑOS POR EL SISMO EN PLANTA BAJA y 1º PISO - NUCLEOS 7 y 8							
Plano N°	09	Escala:	1:125	Fecha:	JULIO-2021		

DETALLE SECTOR A INTERVENIR



CORTE A-A. Esc 1:250



MINISTERIO DE OBRAS Y SERVICIOS PÚBLICOS

SECRETARÍA DE SERVICIOS PÚBLICOS



CENTRO CIVICO PROVINCIAL - ALA GOBERNACION
 AVDA. LIBERTADOR GRAL SAN MARTIN 750 (O) - CAPITAL

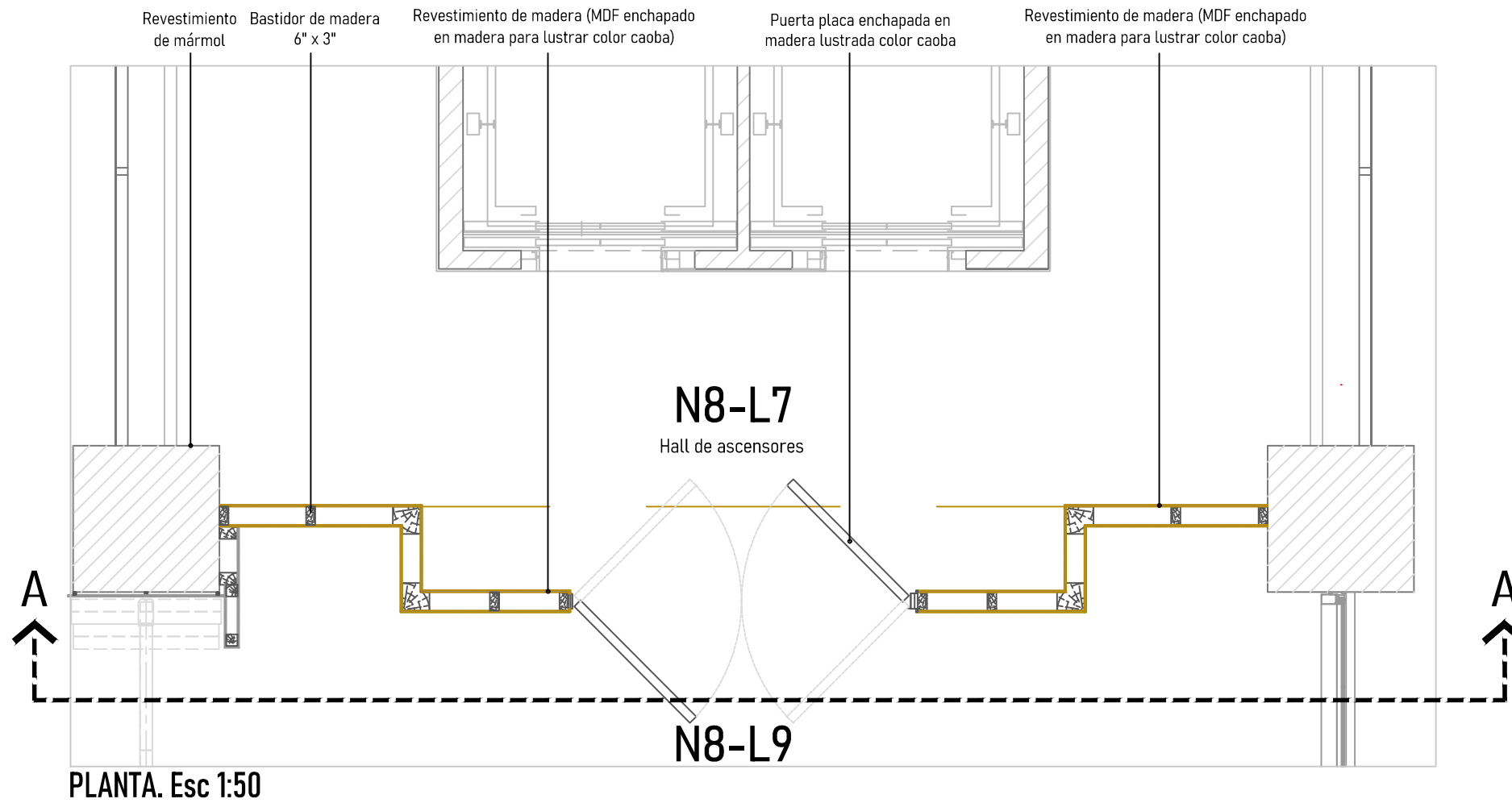
Obra: **REPARACIONES DE DAÑOS POR EL SISMO EN PLANTA BAJA y 1º PISO - NUCLEOS 7 y 8**

Plano N° **10** Escala: **1: 250** Fecha: **JULIO-2021**

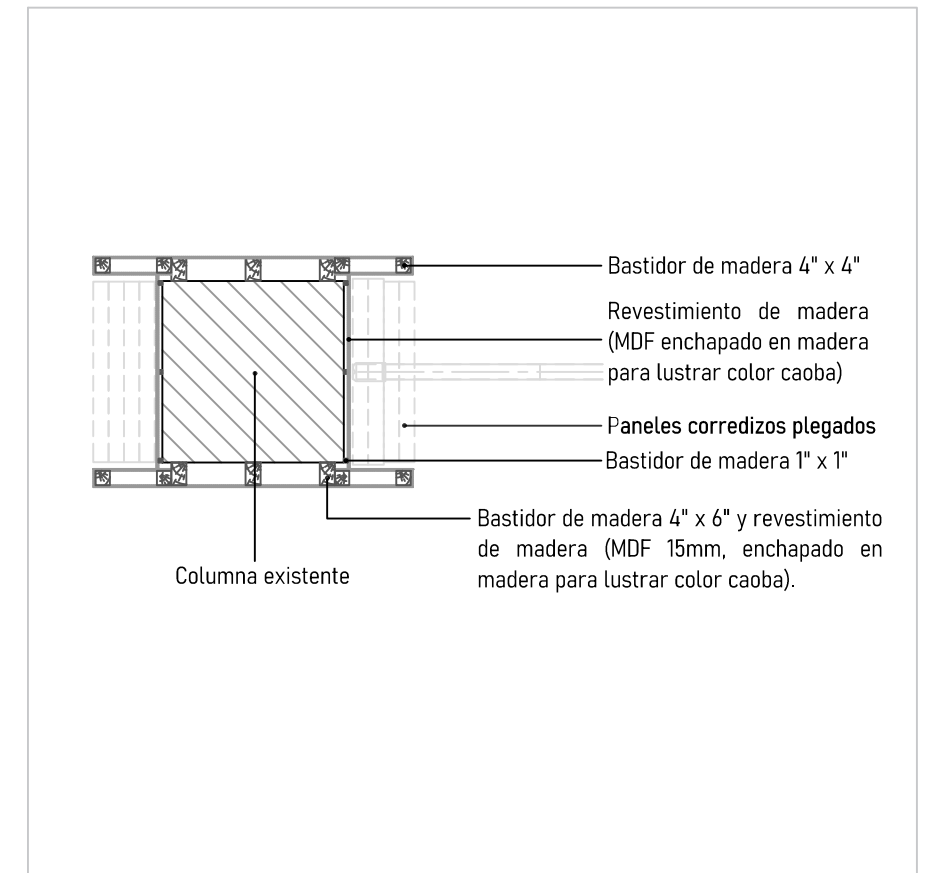
Plano: **CORTE LONGITUDINAL - AREA DE INTERVENCION**



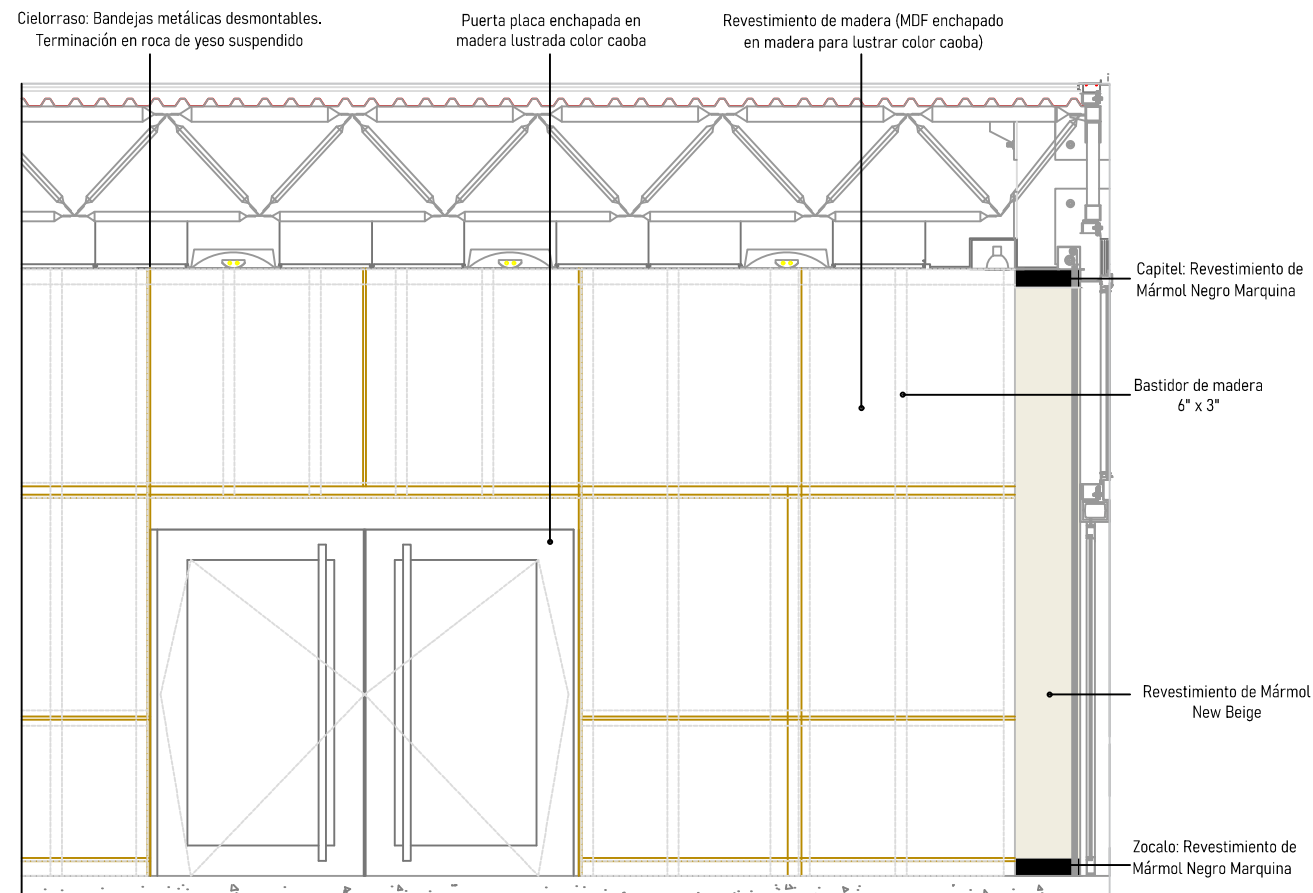
DETALLE REVESTIMIENTO DE MADERA SALÓN CRUCE DE LOS ANDES





PLANTA. Esc 1:50



DETALLE COLUMNA. Esc 1:50

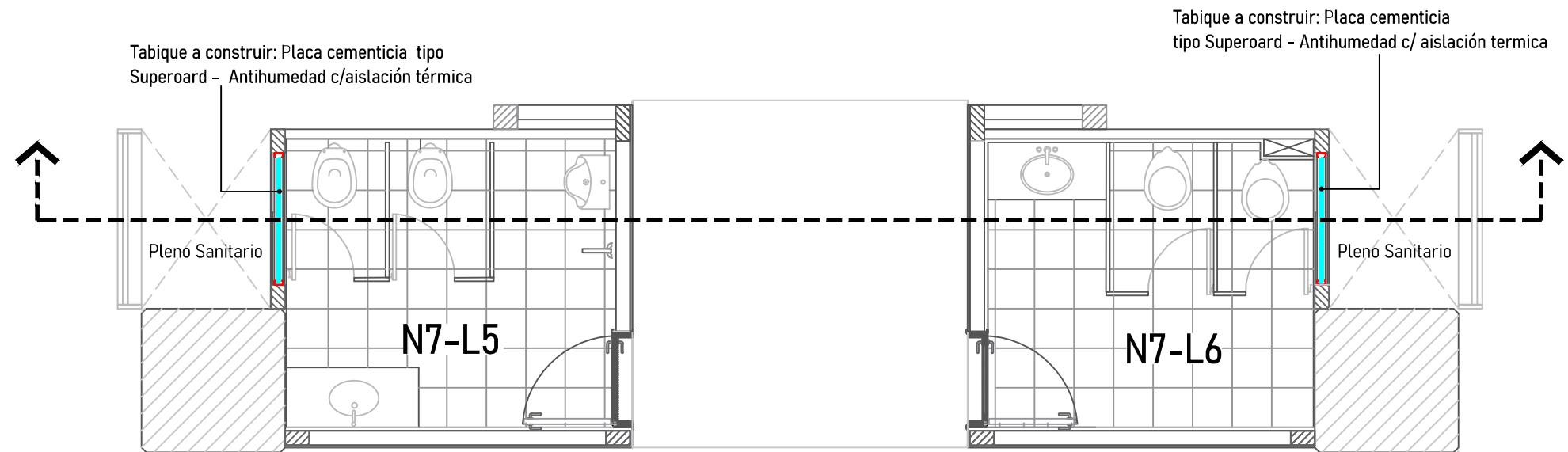


CORTE A-A. Esc 1:50

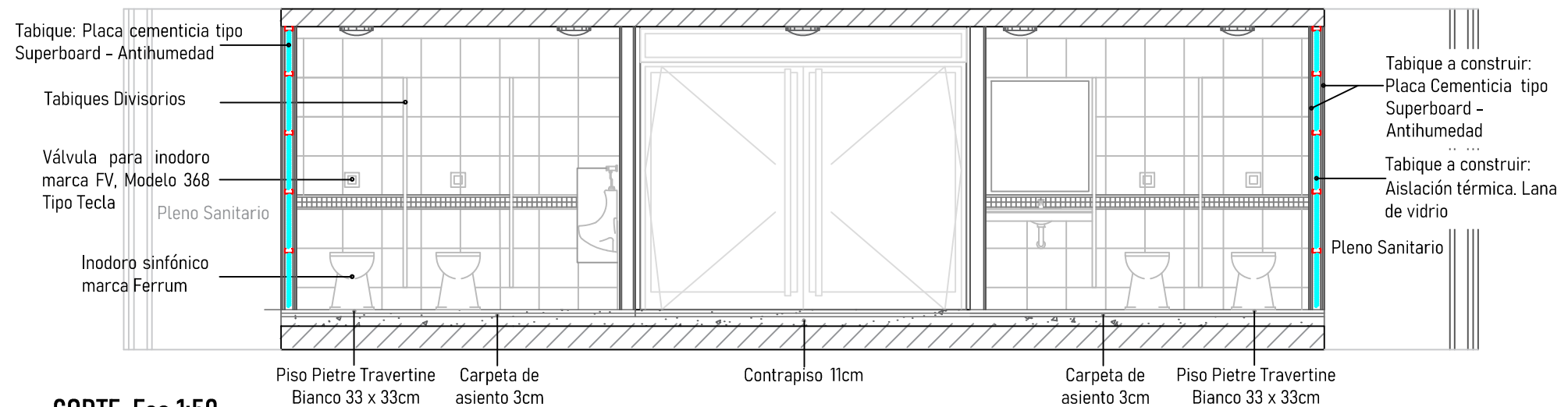
							
<p>CENTRO CIVICO PROVINCIAL - ALA GOBERNACION AVDA. LIBERTADOR GRAL SAN MARTIN 750 (O) - CAPITAL</p>							
<p>Obra: REPARACIONES DE DAÑOS POR EL SISMO EN PLANTA BAJA y 1º PISO - NUCLEOS 7 y 8</p>							
Plano N° 11		Escala: 1:50		Fecha: JULIO-2021			
Plano: DETALLES CONSTRUCTIVOS							



DETALLE DE SANITARIOS



PLANTA. Esc 1:50



CORTE. Esc 1:50



GOBIERNO DE
SAN JUAN
MINISTERIO DE
**OBRAS
Y SERVICIOS PÚBLICOS**

SECRETARÍA DE
SERVICIOS PÚBLICOS



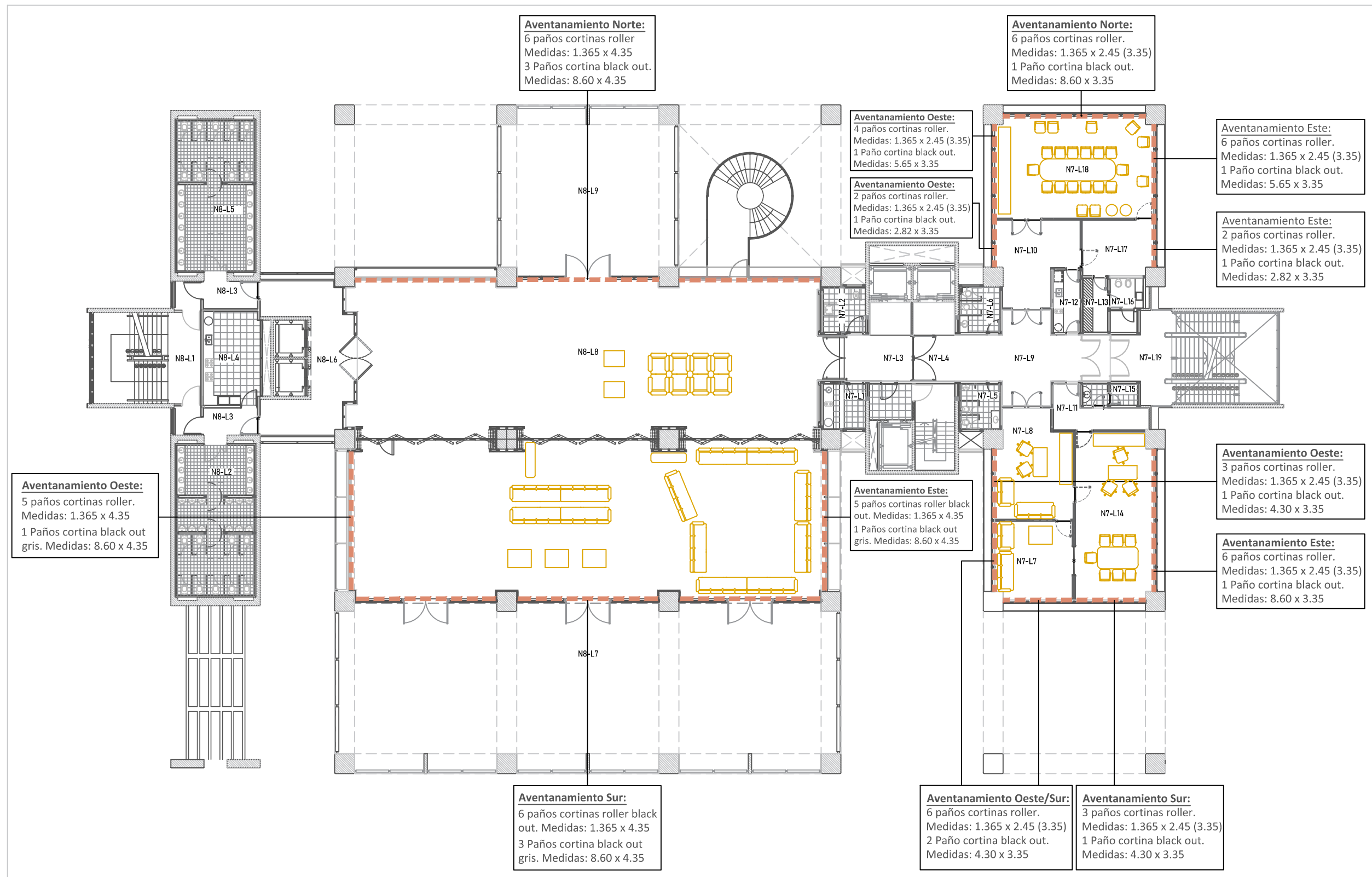
CENTRO CIVICO PROVINCIAL - ALA GOBERNACION
AVDA. LIBERTADOR GRAL SAN MARTIN 750 (O) - CAPITAL

Obra: **REPARACIONES DE DAÑOS POR EL SISMO EN PLANTA BAJA y 1º PISO - NUCLEOS 7 y 8**

Plano N° **12** | Escala: **1:125 - 1:50** | Fecha: **JULIO-2021**

Plano: **DETALLES CONSTRUCTIVOS**





PRIMER PISO



MINISTERIO DE OBRAS Y SERVICIOS PÚBLICOS

SECRETARÍA DE SERVICIOS PÚBLICOS



CENTRO CIVICO PROVINCIAL - ALA GOBERNACION
AVDA. LIBERTADOR GRAL SAN MARTIN 750 (O) - CAPITAL

Obra: **REPARACIONES DE DAÑOS POR EL SISMO EN PLANTA BAJA y 1º PISO - NUCLEOS 7 y 8**

Plano N° **13** Escala: **1:250** Fecha: **JULIO-2021**

Plano: **DETALLES DE CORTINERÍA Y MOBILIARIO**

