

## **ANEXO II**

# **REFERENCIAS FOTOGRAFICAS DOCUMENTACION TECNICA**

## REFERENCIAS FOTOGRÁFICAS

### Exposición de deterioros a reparar por áreas

#### PLANTA BAJA - NÚCLEO Nº 7

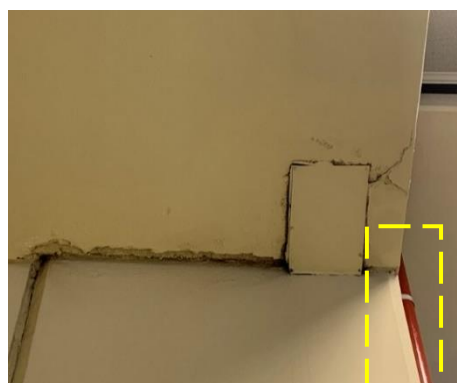
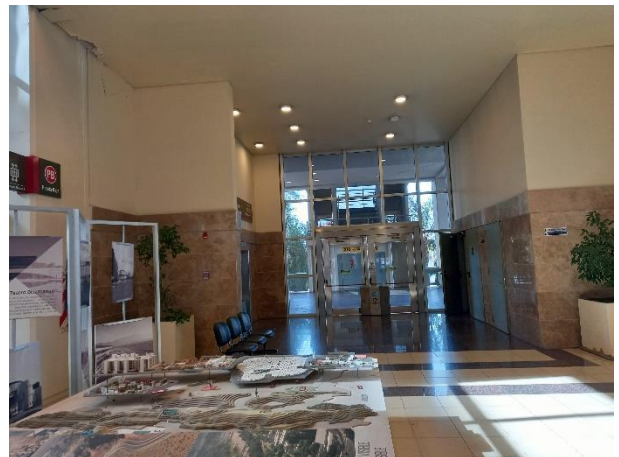
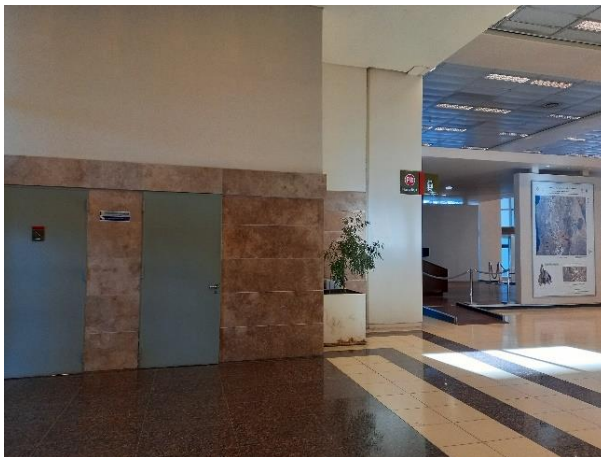
Hall de Ingreso Principal - Exterior



Hall de Ingreso Principal - Interior



N7-L5. Hall de Ingreso Principal – Area de Ascensores



- Desprendimiento de revoques en Juntas constructivas y Cielorrasos.
- Placas de travertino en revestimiento de pared, sueltas.

## PLANTA BAJA - NÚCLEO N° 8

### **N8-L4. Hall de Ascensores – Acceso a Sanitarios Públicos**



### **N8-L2. Acceso a Sanitarios Públicos – Sanitario Hombres**



### **N8-L3. Acceso a Sanitarios Públicos – Sanitario Mujeres**

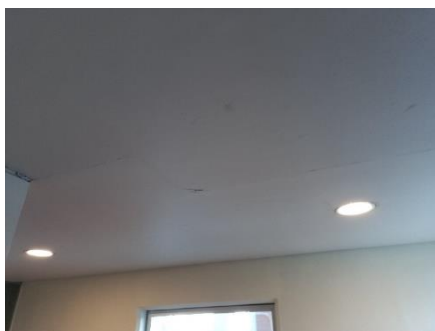


- Revoques fisurados y desprendimientos en hall de acceso a Sanitarios de Mujeres y Hombres

## N8-L1. Palier de Escalera de Emergencia



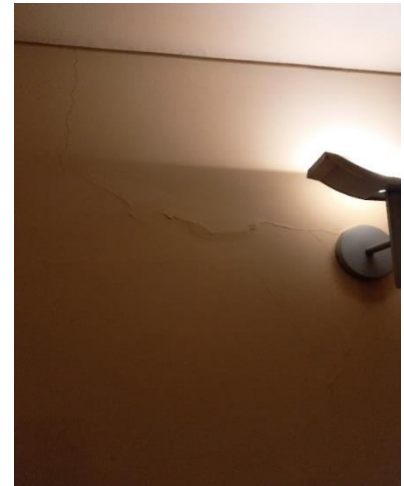
- Desprendimiento de revocos y cielorrasos en Palier de Escalera de Emergencia



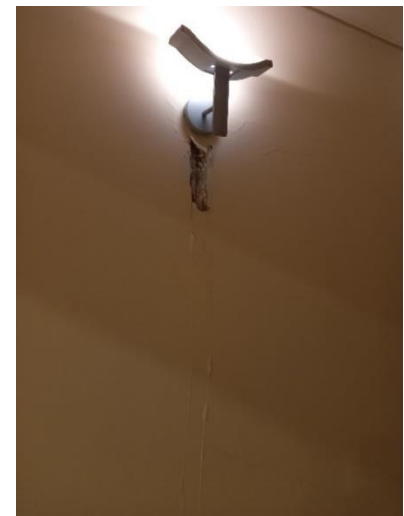
- Desprendimiento de revocos y cielorrasos en Palier de Escalera de Emergencia

## PRIMER PISO – NUCLEO 7

### **N7-L3. Hall de Ascensores. Acceso a Salón.**



### **N7-L4. Hall de Ingreso a Area Protocolar**



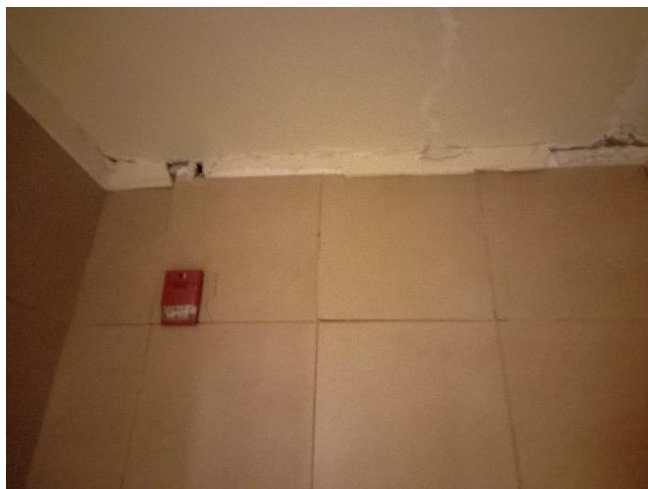
- Fisuras y desprendimiento de revocos en muros.
- Pisos con oquedades.

### N7-L1. Cocina-Office.



– Desprendimiento de cielorrasos y de revestimientos cerámico.

### N7-L2. Sanitario Especial.

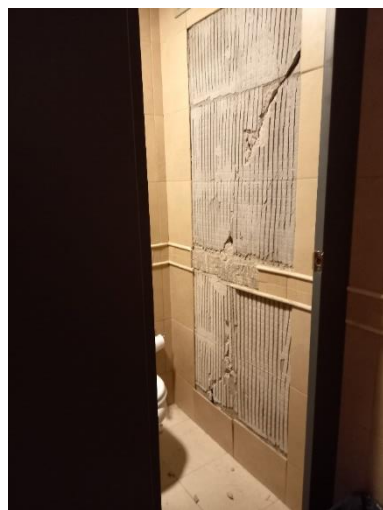
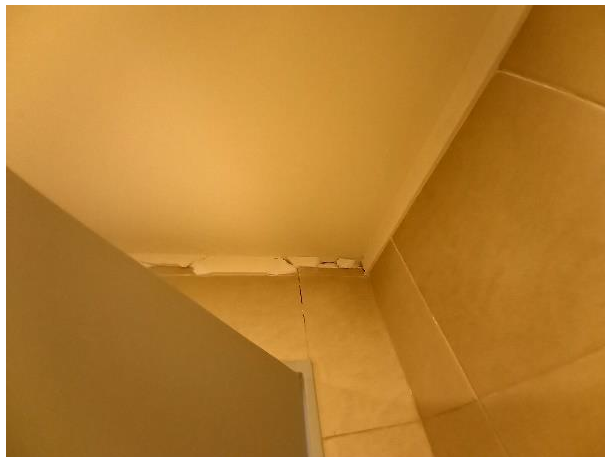


– Desprendimiento de cielorraso de yeso y de revestimiento cerámico.

## N7-L5 y L6. Sanitarios del Área Protocolar

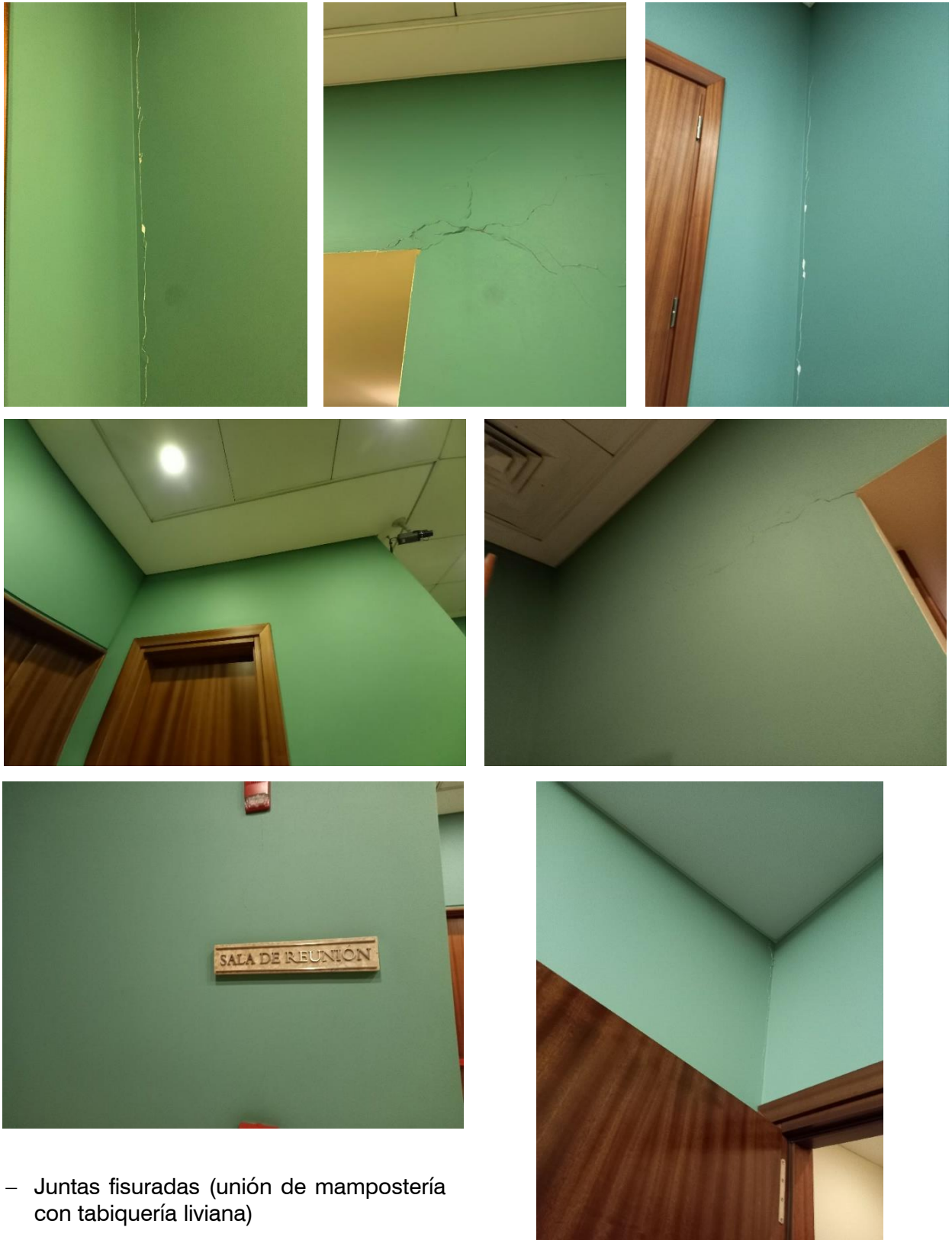


- Desprendimiento de revestimiento de pared (piezas sueltas, fisuradas y caídas)



- Tabique fisurado en sanitario de mujeres.

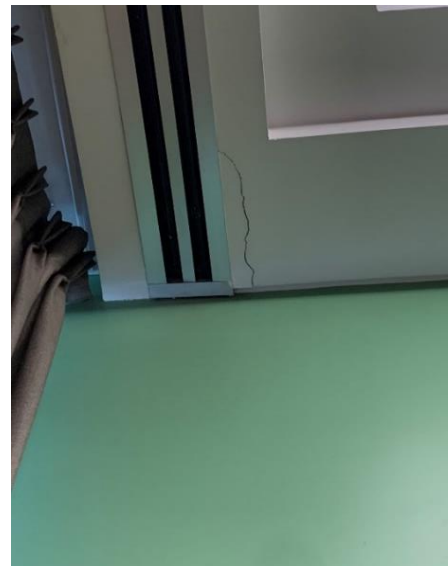
### N7-L9. Hall Area Privada Gobernación:



- Juntas fisuradas (unión de mampostería con tabiquería liviana)
- Revoques y enlucidos fisurados.



### N7-L7/L8. Recepción y Estar – Area Despacho Privado.

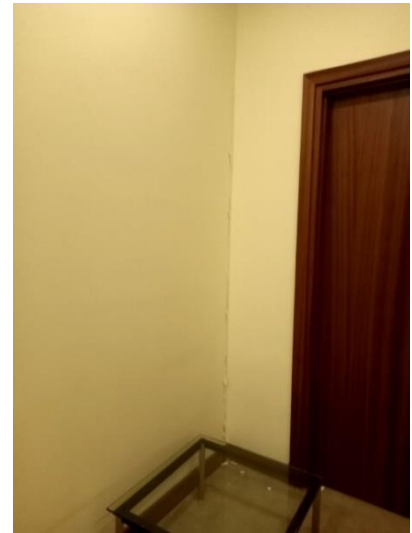


- Fisuras en revoques y juntas constructivas.
- Unión de mampostería con tabiquería liviana.

### N7-L4. Despacho Privado del Gobernador.

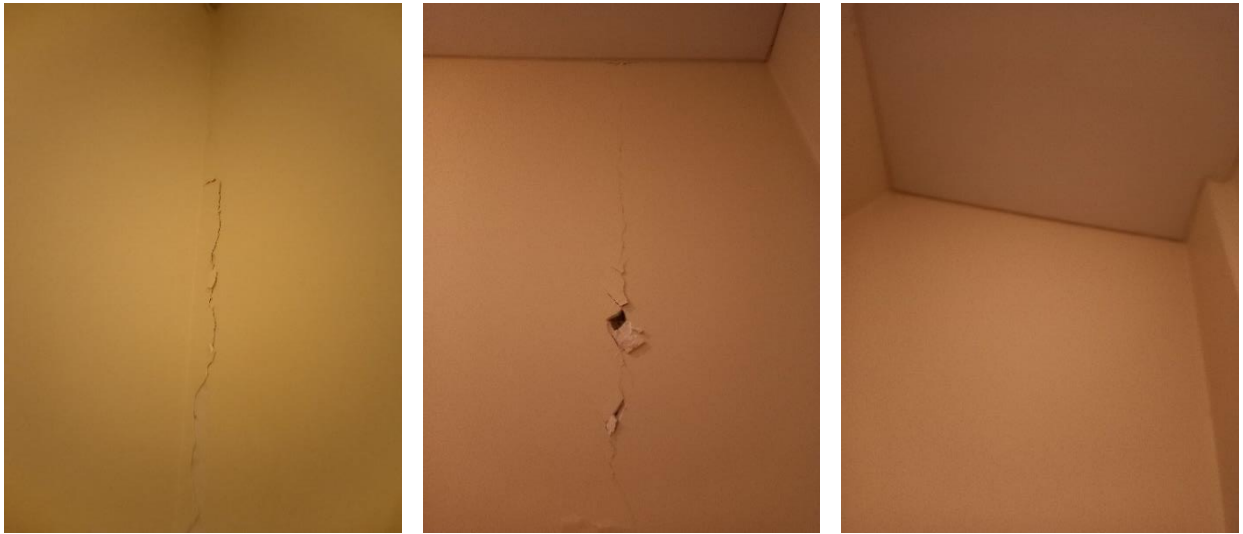


### N7-L9. Hall Gobernación:



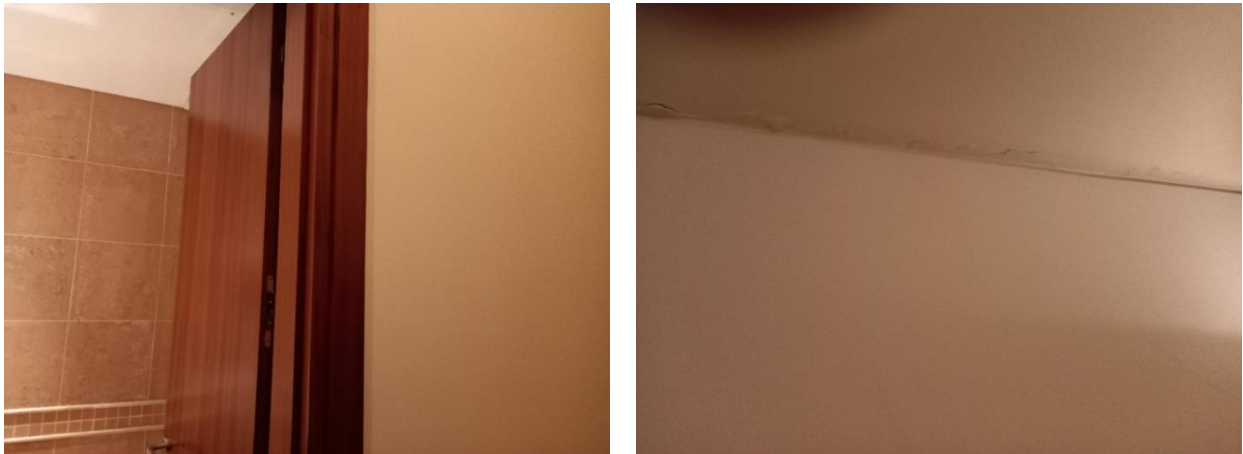
- Fisuras en muros de mampostería
- Desprendimiento de revocos en juntas horizontales y verticales.

### **N7-L11. Ingreso Privado Despacho:**



- Fisuras en muros de mampostería.
- Desprendimiento de revoques en juntas horizontales y verticales.

### **N7-L15. Sanitario Despacho:**



## Dependencias Privadas de la Gobernación

### N7-L17. – Suite Gobernador

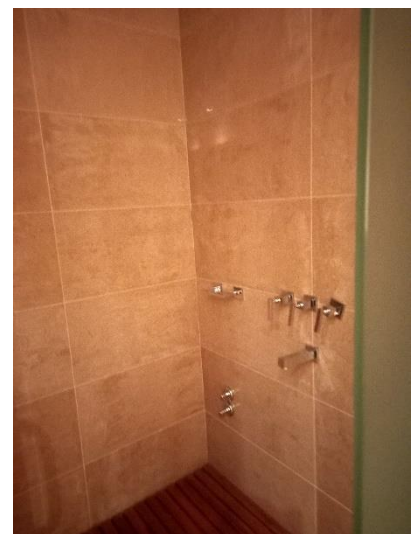
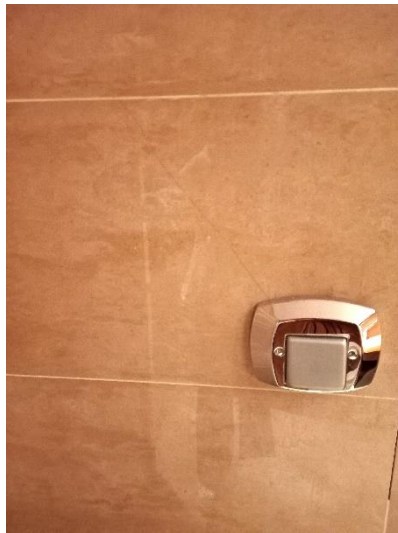


- Grieta en muros

- Desprendimientos y fisuras de revocos

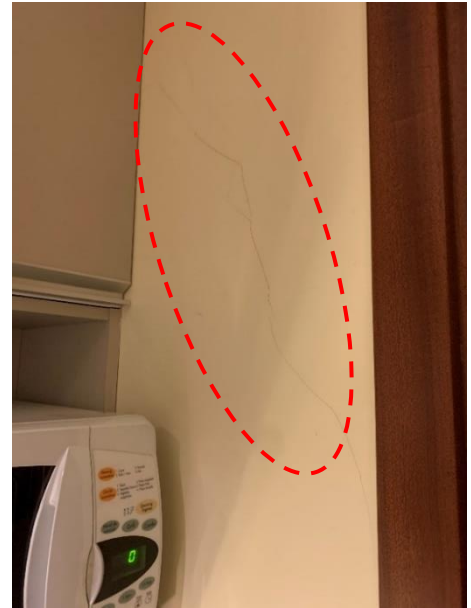


## N7-L16. Sanitario Privado - Suite Gobernador



- Rotura de revestimiento cerámico de pared.

### N7-L12. Office/Cocina – Suite Gobernador



- Fisuras en revoques de muros.

### N7-L18. Sala de Reuniones



## PRIMER PISO – NUCLEO 8

### **N8-L7. Hall de Ascensores Sector Público**



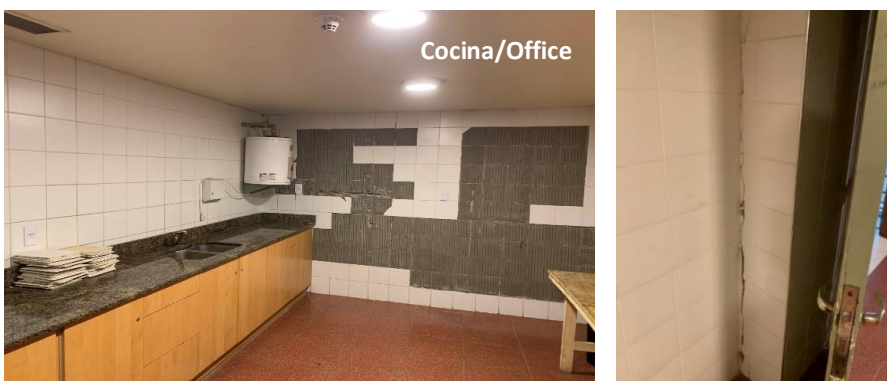
- Revestimiento de piedra, suelto.

### **N8-L3. Hall de Servicios – Acceso a Cocina y Sanitarios Públicos**



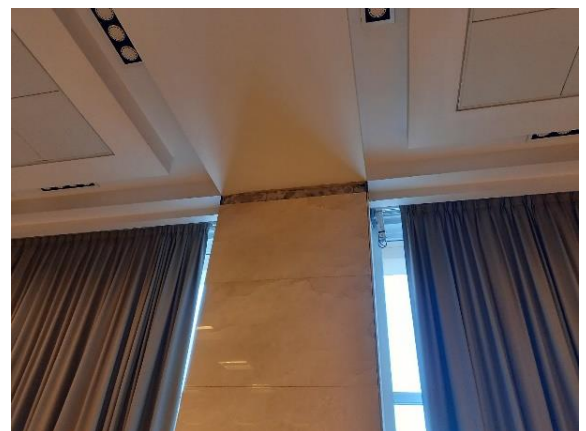
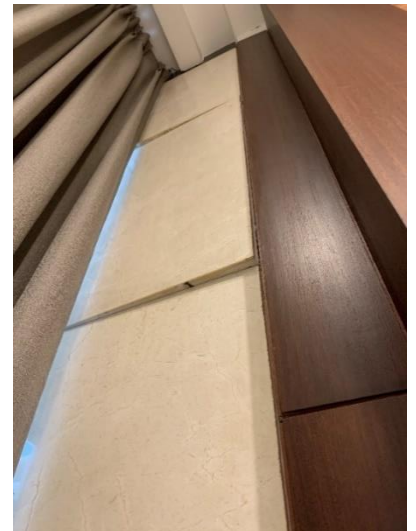
- Fisura en tabiques de ladrillo cerámico en ambos lados de cocina.
- Revoques fisurados y desprendimientos en hall de acceso a grupo sanitario.

### **N8-L4. Cocina – Office**



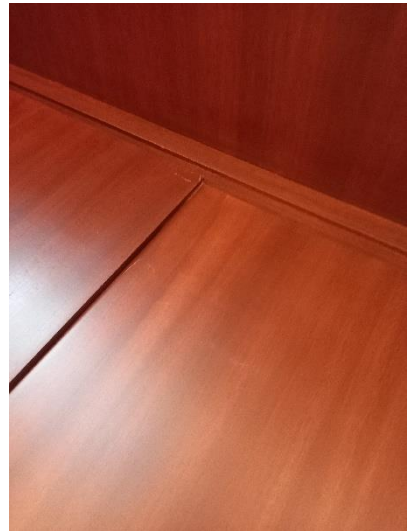
- Caída de revestimiento cerámico de pared. En muros norte y sur.

### N8-L9 - Area Central: Salón Cruce de los Andes



- Revestimiento de piedra: Desprendimiento de placas de mármol en columnas, capiteles y zócalos.-





- Puertas dobles de madera, desajustadas respecto del marco y revestimiento de madera.
- Desprendimiento de revoques en juntas de dilatación.

## ESTADO DE PISOS

### PISOS DE MÁRMOL



- Piso de Mármol: Oquedades

## ALFOMBRADOS.

Superficie = 210 m<sup>2</sup>



Carpeta Alfombra (2). Dimensiones 5.15 x 5.15 m

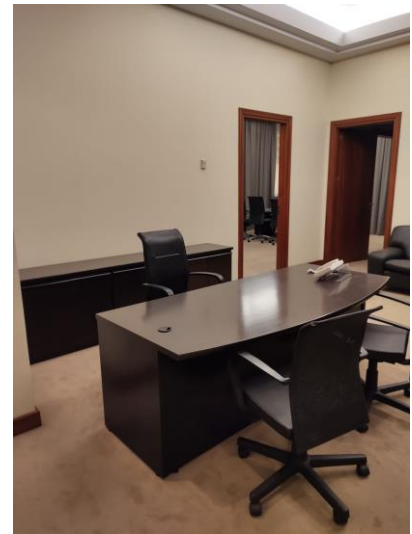


## MOBILIARIO

### Salón Cruce de los Andes (N8-L19 /1° Piso)



### Sala de Recepción - Despacho (N7-L8/ 1° Piso)



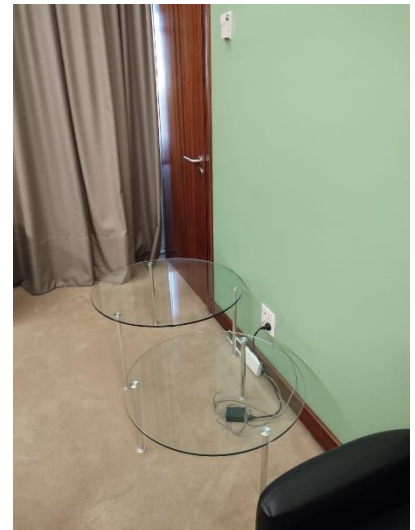
### Sala de Estar - Despacho: N7-L7 /1° Piso



Despacho Gobernación: N7-L14 /1° Piso



Sala de Reuniones: N7-L18 /1° Piso



Suite Gobernador: N7-L17 /1° Piso



## Escritorio de Auditorio



## Atril Pedestal de madera maciza.



## CORTINADOS

### CORTINAS BLACK OUT - LINO COLOR GRIS CON RIELES MOTORIZADOS



SALÓN CRUCE DE LOS ANDES  
Ocho (8) Paños de 8.60 x 4.35 m

DEPENDENCIAS PRIVADAS - GOBERNACION

Cuatro (4) Paños de 4.3 x 3.35 m  
Dos (2) Paños de 8.60 x 3.35 m  
Dos (2) Paños de 2.82 x 3.35 m  
Dos (2) Paños de 5.65 x 3.35 m

## CORTINAS SUNSCREEN PVC+POLIESTER – ROLLER MOTORIZADAS



### SALÓN CRUCE DE LOS ANDES

Veintidós (22) Paños de 1.365 x 4.35 m

### DEPENDENCIAS PRIVADAS - GOBERNACION

Treinta y Ocho (38) Paños de 1.365 x 4.35 m



