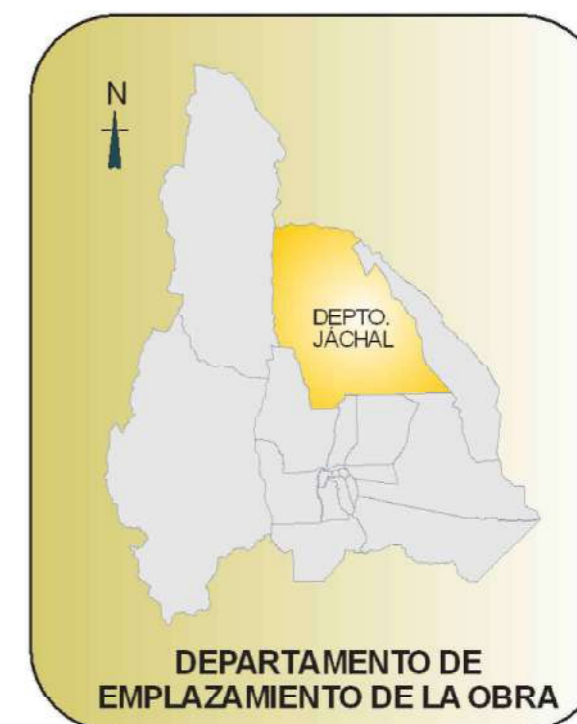




REPÚBLICA ARGENTINA
DIRECCIÓN PROVINCIAL DE VIALIDAD
DEPARTAMENTO ESTUDIOS Y PROYECTOS



CARPETA DE PLANOS



OBRA: **RUTA PROVINCIAL N° 497** (Calle Vicuña Larrain)

Tramo: Calle Presidente Perón - Ruta Nacional N° 150

Departamento: JACHAL



2020

REPÚBLICA ARGENTINA
DIRECCIÓN PROVINCIAL DE VIALIDAD
DEPARTAMENTO ESTUDIOS Y PROYECTOS

OBRA: **RUTA PROVINCIAL N° 497** (Calle Vicuña Larrain)

Tramo: Calle Presidente Perón - Ruta Nacional N° 150

Departamento: JACHAL

INDICE			
N°	Código	Plano	N° de láminas
1	PG	Planimetría General	5
2	PB	Perfil Básico	1
3	PA	Planialtimetría	10
4	DE	Planos de Detalle	2
5	TI	Planos Tipo	2
6	RP	Planos de Replanteo	5
7	SE	Planos de Señalización	7



REFERENCIAS PLANIMÉTRICAS:

- EJE RP N°147
- LÍNEA DE CORDÓN
- CUNETAS EXISTENTES

Propiedad Intelectual de la Dirección Provincial de Vialidad

DIRECCIÓN PROVINCIAL DE VIALIDAD
 PROVINCIA DE SAN JUAN
 Departamento: JACHAL



PROYECTO: **REPAVIMENTACIÓN R.P. N°497 "CALLE VICUÑA LARRAIN"**
 TRAMO: **Calle Presidente Perón - R.N. N° 150**
 SECCIÓN: -

PLANIMETRÍA GENERAL

Escala: 1:1000
 Progresiva: 0,00m a 740,00m

PLANO N°
001 PG

FECHA



REFERENCIAS PLANIMÉTRICAS:

- EJE RP N°147
- LÍNEA DE CORDÓN
- CUNETAS EXISTENTES

Propiedad Intelectual de la Dirección Provincial de Vialidad

DIRECCIÓN PROVINCIAL DE VIALIDAD
 PROVINCIA DE SAN JUAN
 Departamento: JACHAL



PROYECTO: **REPAVIMENTACIÓN R.P. N°497 "CALLE VICUÑA LARRAIN"**
 TRAMO: **Calle Presidente Perón - R.N. N° 150**
 SECCIÓN: -

PLANIMETRÍA GENERAL

Escala: 1:1000
 Progresiva: 740,00m a 1490,00m

PLANO N°
002 PG

FECHA



Propiedad Intelectual de la Dirección Provincial de Vialidad

DIRECCIÓN PROVINCIAL DE VIALIDAD
 PROVINCIA DE SAN JUAN
 Departamento: JACHAL



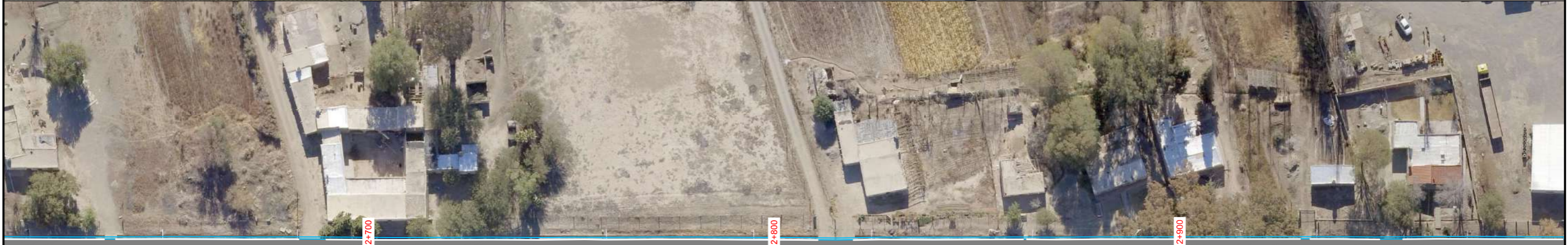
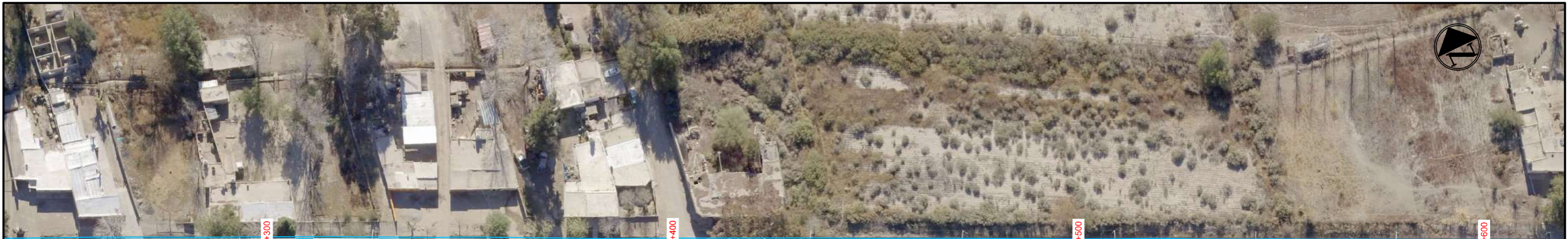
PROYECTO: **REPAVIMENTACIÓN R.P. N°497 "CALLE VICUÑA LARRAIN"**
 TRAMO: **Calle Presidente Perón - R.N. N° 150**
 SECCIÓN: -

PLANIMETRÍA GENERAL

Escala: 1:1000
 Progresiva: 1490,00m a 2240,00m

PLANO N°
003 PG

FECHA




Propiedad Intelectual de la Dirección Provincial de Vialidad

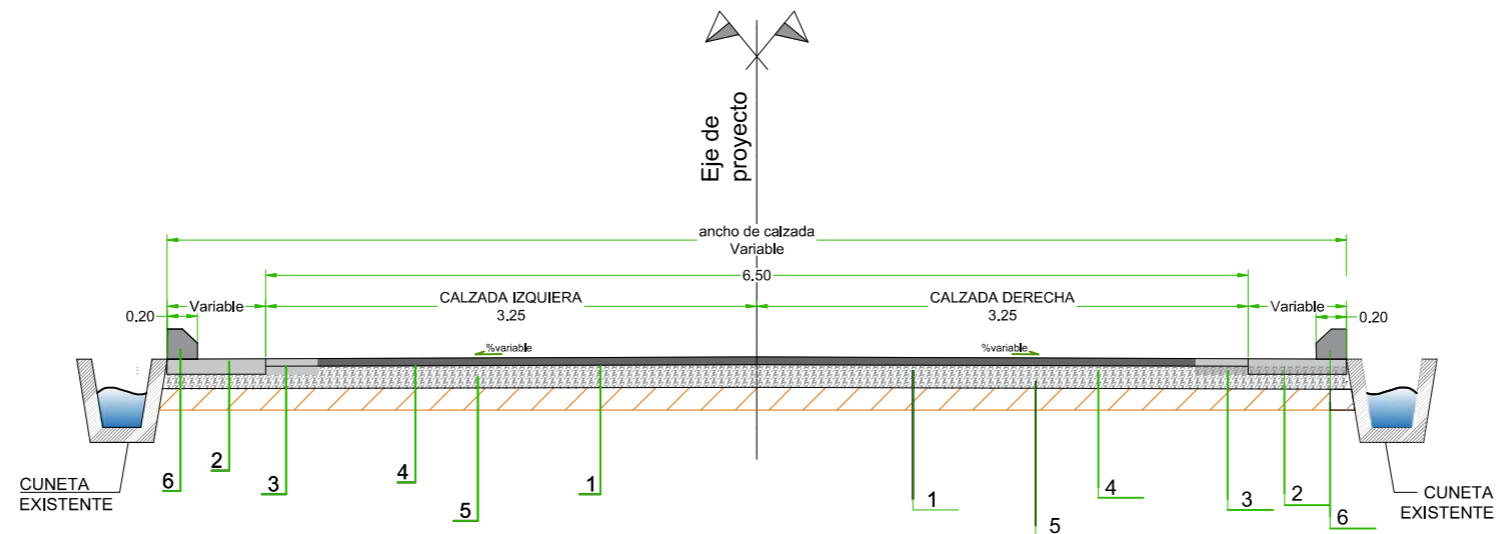
DIRECCIÓN PROVINCIAL DE VIALIDAD PROVINCIA DE SAN JUAN Departamento: JACHAL		PLANIMETRÍA GENERAL		PLANO N° 004 PG
		PROYECTO: REPAVIMENTACIÓN R.P. N°497 "CALLE VICUÑA LARRAIN" TRAMO: Calle Presidente Perón - R.N. N° 150 SECCIÓN: -	Escala: 1:1000 Progresiva: 2240,00m a 2990,00m	FECHA



Propiedad Intelectual de la Dirección Provincial de Vialidad

<p>DIRECCIÓN PROVINCIAL DE VIALIDAD PROVINCIA DE SAN JUAN Departamento: JACHAL</p> <p>PROYECTO: REPAVIMENTACIÓN R.P. N°497 "CALLE VICUÑA LARRAIN" TRAMO: Calle Presidente Perón - R.N. N° 150 SECCIÓN: -</p>		PLANIMETRÍA GENERAL	PLANO N° 005 PG
		Escala: 1:1000 Progresiva: 2980,00m a 3580,00m	FECHA


PERFIL DE OBRA BÁSICA Y ESTRUCTURAL



REFERENCIAS:

- 1- CARPETA DE CONCRETO ASFÁLTICO (e=0,05m) Ancho: 6,50 m
- 2- ZAPATA DE HORMIGON H-21 (e=0,1m) Ancho: 6,50 m
- 3- RIEGO DE LIGA Ancho: 6,50 m
- 4- IMPRIMACIÓN Ancho: 6,50 m
- 5- REACONDICIONAMIENTO DE BASE GRANULAR (e=0,10m) Ancho: 6,50 m
- 6- CORDON TIPO "1" SEGUN PLANO TIPO H-7613 Long: 6655,41m

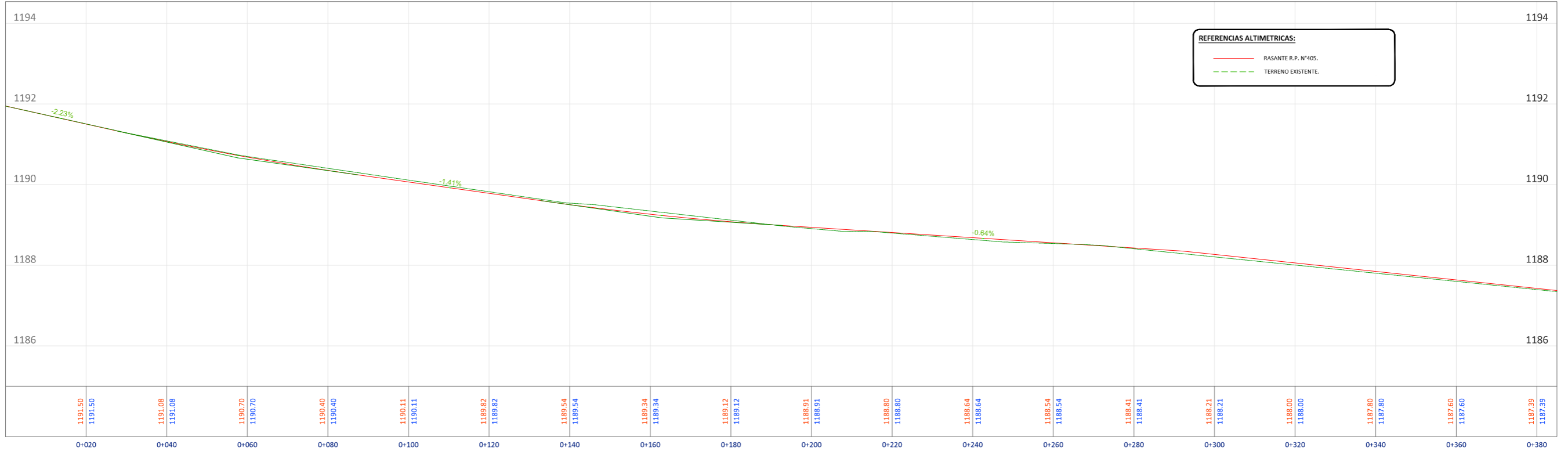
Propiedad Intelectual de la Dirección Provincial de Vialidad

DIRECCIÓN PROVINCIAL DE VIALIDAD PROVINCIA DE SAN JUAN Departamento: JACHAL		PERFIL BÁSICO		PLANO N° 001 PB
		PROYECTO: REPAVIMENTACIÓN R.P. N°497 "CALLE VICUÑA LARRAIN" TRAMO: Calle Presidente Perón - R.N. N° 150 SECCIÓN: -	Escala: 1:1000 Progresiva: 0,00m a 3580,00m	FECHA

PLANIMETRÍA



ALTIMETRÍA



Propiedad intelectual de la Dirección Provincial de Vialidad

<p>① Reacondicionamiento y perfilado de base estabilizada granular existente</p> <p>Total Lámina = 2502,50 m²</p>	<p>② Imprimación con material bituminoso</p> <p>Total Lámina = 2502,50 m²</p>	<p>③ Riego de liga</p> <p>Total Lámina = 2502,50 m²</p>	<p>④ Concreto asfáltico</p> <p>Total Lámina = 2502,50 m²</p>
<p>⑤ Cordón H-7613 Tipo I</p> <p>Total Lámina = 695 m</p>	<p>⑥</p>	<p>⑦</p>	<p>⑧</p>

DIRECCIÓN PROVINCIAL DE VIALIDAD
 PROVINCIA DE SAN JUAN
 Departamento: JACHAL

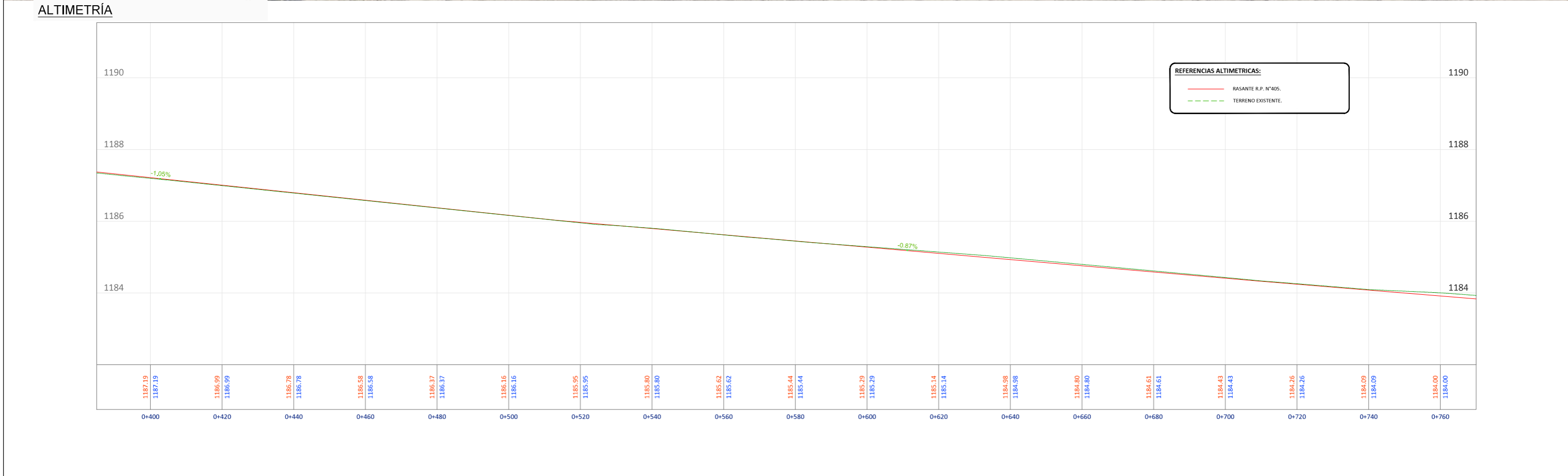


PROYECTO: **REPAVIMENTACIÓN R.P. N°497 "CALLE VICUÑA LARRAIN"**
 TRAMO: **Calle Presidente Perón - R.N. N° 150**
 SECCIÓN: **-**

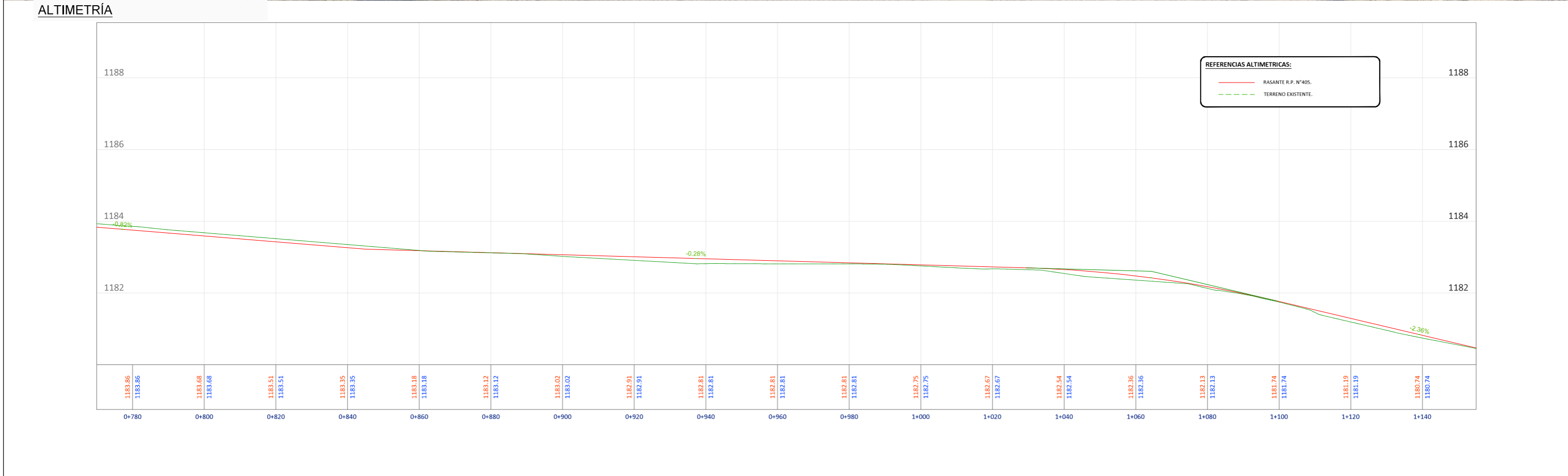
PLANIALTIMETRÍA

Escala: 1:500
 Progresiva: 0,00m a 385,00m

PLANO N°
 001 PA
 FECHA




<p>① Reacondicionamiento y perfilado de base estabilizada granular existente</p> <p>Total Lámina = 2502,50 m²</p>	<p>② Imprimación con material bituminoso</p> <p>Total Lámina = 2502,50 m²</p>	<p>③ Riego de liga</p> <p>Total Lámina = 2502,50 m²</p>	<p>④ Concreto asfáltico</p> <p>Total Lámina = 2502,50 m²</p>	<p>DIRECCIÓN PROVINCIAL DE VIALIDAD PROVINCIA DE SAN JUAN Departamento: JACHAL</p> <p>PROYECTO: REPAVIMENTACIÓN R.P. N°497 "CALLE VICUÑA LARRAIN" TRAMO: Calle Presidente Perón - R.N. N° 150 SECCIÓN: -</p>	<p>PLANIALTIMETRÍA</p> <p>Escala: 1:500 Progresiva: 385,00m a 770,00m</p>	<p>PLANO N° 002 PA</p>
<p>⑤ Cordón H-7613 Tipo I</p> <p>Total Lámina = 740,5m</p>	<p>⑥</p>	<p>⑦</p>	<p>⑧</p>			<p>FECHA</p>



Propiedad intelectual de la Dirección Provincial de Vialidad

<p>① Reacondicionamiento y perfilado de base estabilizada granular existente</p> <p>Total Lámina = 2502,50 m²</p>	<p>② Imprimación con material bituminoso</p> <p>Total Lámina = 2502,50 m²</p>	<p>③ Riego de liga</p> <p>Total Lámina = 2502,50 m²</p>	<p>④ Concreto asfáltico</p> <p>Total Lámina = 2502,50 m²</p>
<p>⑤ Cordón H-7613 Tipo I</p> <p>Total Lámina = 748,00m</p>	<p>⑥</p>	<p>⑦</p>	<p>⑧</p>

<p>DIRECCIÓN PROVINCIAL DE VIALIDAD PROVINCIA DE SAN JUAN Departamento: JACHAL</p> <p>PROYECTO: REPAVIMENTACIÓN R.P. N°497 "CALLE VICUÑA LARRAIN" TRAMO: Calle Presidente Perón - R.N. N° 150 SECCIÓN: -</p>	 <p>PLANIALTIMETRÍA</p> <p>Escala: 1:500 Progresiva: 770,00m a 1155,00m</p>	<p>PLANO N° 003 PA</p>
		<p>FECHA</p>



<p>① Reacondicionamiento y perfilado de base estabilizada granular existente Total Lámina = 2502,50 m²</p> <p>⑤ Cordón H-7613 Tipo I Total Lámina = 659,00m</p>	<p>② Imprimación con material bituminoso Total Lámina = 2502,50 m²</p> <p>⑥</p>	<p>③ Riego de liga Total Lámina = 2502,50 m²</p> <p>⑦</p>	<p>④ Concreto asfáltico Total Lámina = 2502,50 m²</p> <p>⑧</p>
--	--	--	---

DIRECCIÓN PROVINCIAL DE VIALIDAD
PROVINCIA DE SAN JUAN
Departamento: JACHAL

PROYECTO: **REPAVIMENTACIÓN R.P. N°497 "CALLE VICUÑA LARRAIN"**
TRAMO: **Calle Presidente Perón - R.N. N° 150**
SECCIÓN: **-**

PLANIALTIMETRÍA

Escala: 1:500
Progresiva: 1155,00m a 1540,00m

PLANO N° 004 PA

FECHA

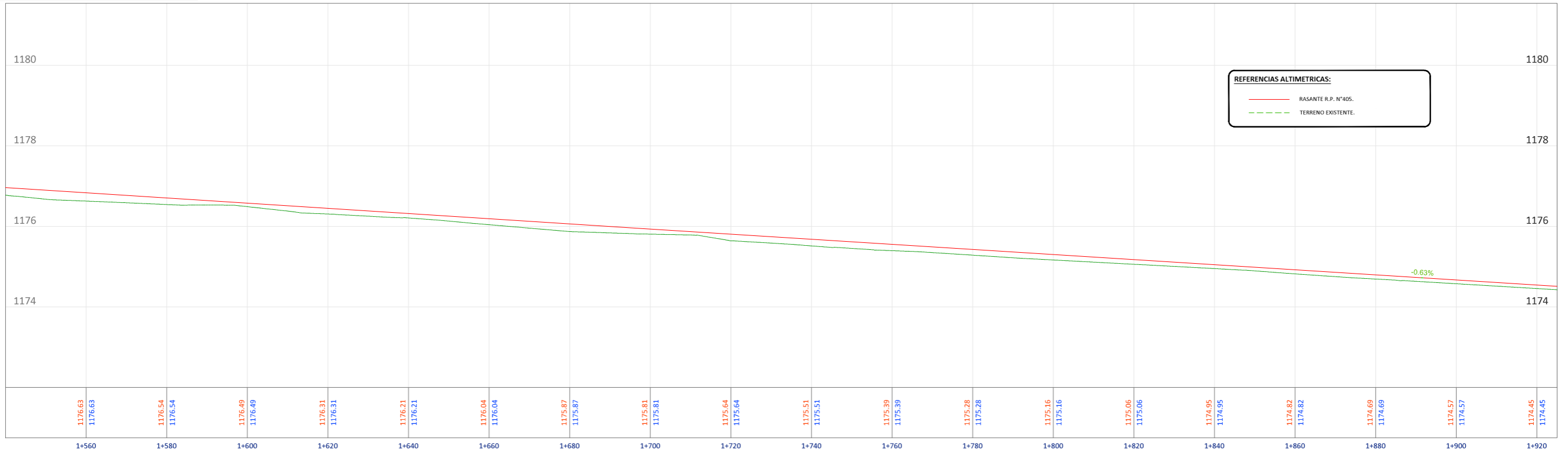
PLANIMETRÍA



REFERENCIAS PLANIMÉTRICAS:

- EJE RP N°147
- LÍNEA DE CORDÓN
- CUNETAS EXISTENTES

ALTIMETRÍA



REFERENCIAS ALTIMÉTRICAS:

- RASANTE R.P. N°405.
- TERRENO EXISTENTE.

Propiedad intelectual de la Dirección Provincial de Vialidad

<p>① Reacondicionamiento y perfilado de base estabilizada granular existente</p> <p>Total Lámina = 2502,50 m²</p>	<p>② Imprimación con material bituminoso</p> <p>Total Lámina = 2502,50 m²</p>	<p>③ Riego de liga</p> <p>Total Lámina = 2502,50 m²</p>	<p>④ Concreto asfáltico</p> <p>Total Lámina = 2502,50 m²</p>
<p>⑤ Cordón H-7613 Tipo I</p> <p>Total Lámina = 693,00m</p>	<p>⑥</p>	<p>⑦</p>	<p>⑧</p>

<p>DIRECCIÓN PROVINCIAL DE VIALIDAD PROVINCIA DE SAN JUAN Departamento: JACHAL</p> <p>PROYECTO: REPAVIMENTACIÓN R.P. N°497 "CALLE VICUÑA LARRAIN" TRAMO: Calle Presidente Perón - R.N. N° 150 SECCIÓN: -</p>	<p>PLANIALTIMETRÍA</p> <p>Escala: 1:500 Progresiva: 1540,00m a 1925,00m</p>	<p>PLANO N° 005 PA</p>
		<p>FECHA</p>



<p>① Reacondicionamiento y perfilado de base estabilizada granular existente</p> <p>Total Lámina = 2502,50 m²</p>	<p>② Imprimación con material bituminoso</p> <p>Total Lámina = 2502,50 m²</p>	<p>③ Riego de liga</p> <p>Total Lámina = 2502,50 m²</p>	<p>④ Concreto asfáltico</p> <p>Total Lámina = 2502,50 m²</p>
<p>⑤ Cordón H-7613 Tipo I</p> <p>Total Lámina = 691,90 m</p>	<p>⑥</p>	<p>⑦</p>	<p>⑧</p>

DIRECCIÓN PROVINCIAL DE VIALIDAD
 PROVINCIA DE SAN JUAN
 Departamento: JACHAL

PLANIALTIMETRÍA

Escala: 1:500
 Progresiva: 1925,00m a 2310,00m

PLANO N° 006 PA

FECHA

PROYECTO: **REPAVIMENTACIÓN R.P. N°497 "CALLE VICUÑA LARRAIN"**

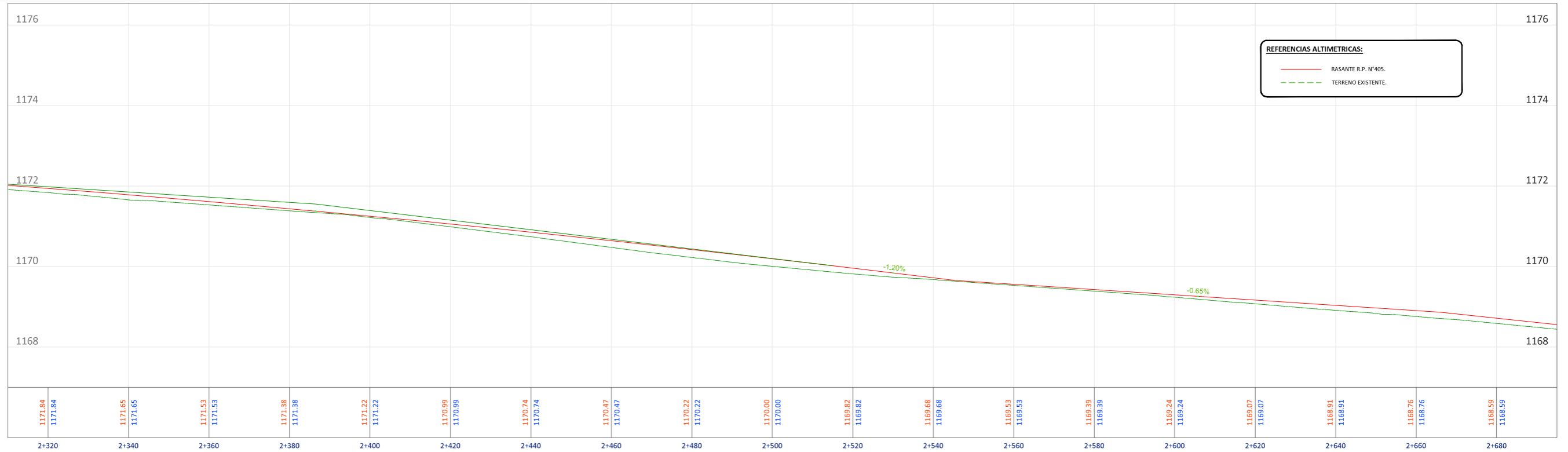
TRAMO: **Calle Presidente Perón - R.N. N° 150**

SECCIÓN: **-**

PLANIMETRÍA



ALTIMETRÍA



Propiedad intelectual de la Dirección Provincial de Vialidad

<p>① Reacondicionamiento y perfilado de base estabilizada granular existente</p> <p>Total Lámina = 2502,50 m²</p>	<p>② Imprimación con material bituminoso</p> <p>Total Lámina = 2502,50 m²</p>	<p>③ Riego de liga</p> <p>Total Lámina = 2502,50 m²</p>	<p>④ Concreto asfáltico</p> <p>Total Lámina = 2502,50 m²</p>
<p>⑤ Cordón H-7613 Tipo I</p> <p>Total Lámina = 721,30 m</p>	<p>⑥</p>	<p>⑦</p>	<p>⑧</p>

<p>DIRECCIÓN PROVINCIAL DE VIALIDAD PROVINCIA DE SAN JUAN Departamento: JACHAL</p> <p>PROYECTO: REPAVIMENTACIÓN R.P. N°497 "CALLE VICUÑA LARRAIN" TRAMO: Calle Presidente Perón - R.N. N° 150 SECCIÓN: -</p>	 <p>PLANIALTIMETRÍA</p> <p>Escala: 1:500 Progresiva: 2310,00m a 2695,00m</p>	<p>PLANO N° 007 PA</p>
		<p>FECHA</p>



① Reacondicionamiento y perfilado de base estabilizada granular existente Total Lámina = 2502,50 m ²	② Imprimación con material bituminoso Total Lámina = 2502,50 m ²	③ Riego de liga Total Lámina = 2502,50 m ²	④ Concreto asfáltico Total Lámina = 2502,50 m ²
⑤ Cordón H-7613 Tipo I Total Lámina = 724,71m	⑥	⑦	⑧

DIRECCIÓN PROVINCIAL DE VIALIDAD
 PROVINCIA DE SAN JUAN
 Departamento: JACHAL

PROYECTO: **REPAVIMENTACIÓN R.P. N°497 "CALLE VICUÑA LARRAIN"**
 TRAMO: **Calle Presidente Perón - R.N. N° 150**
 SECCIÓN: **-**

PLANIALTIMETRÍA

Escala: 1:500
 Progresiva: 2695,00m a 3080,00m

PLANO N° 008 PA
 FECHA

PLANIMETRÍA



REFERENCIAS PLANIMÉTRICAS:

- EJE RP N°147
- LÍNEA DE CORDÓN
- CUNETAS EXISTENTES

ALTIMETRÍA



REFERENCIAS ALTIMÉTRICAS:

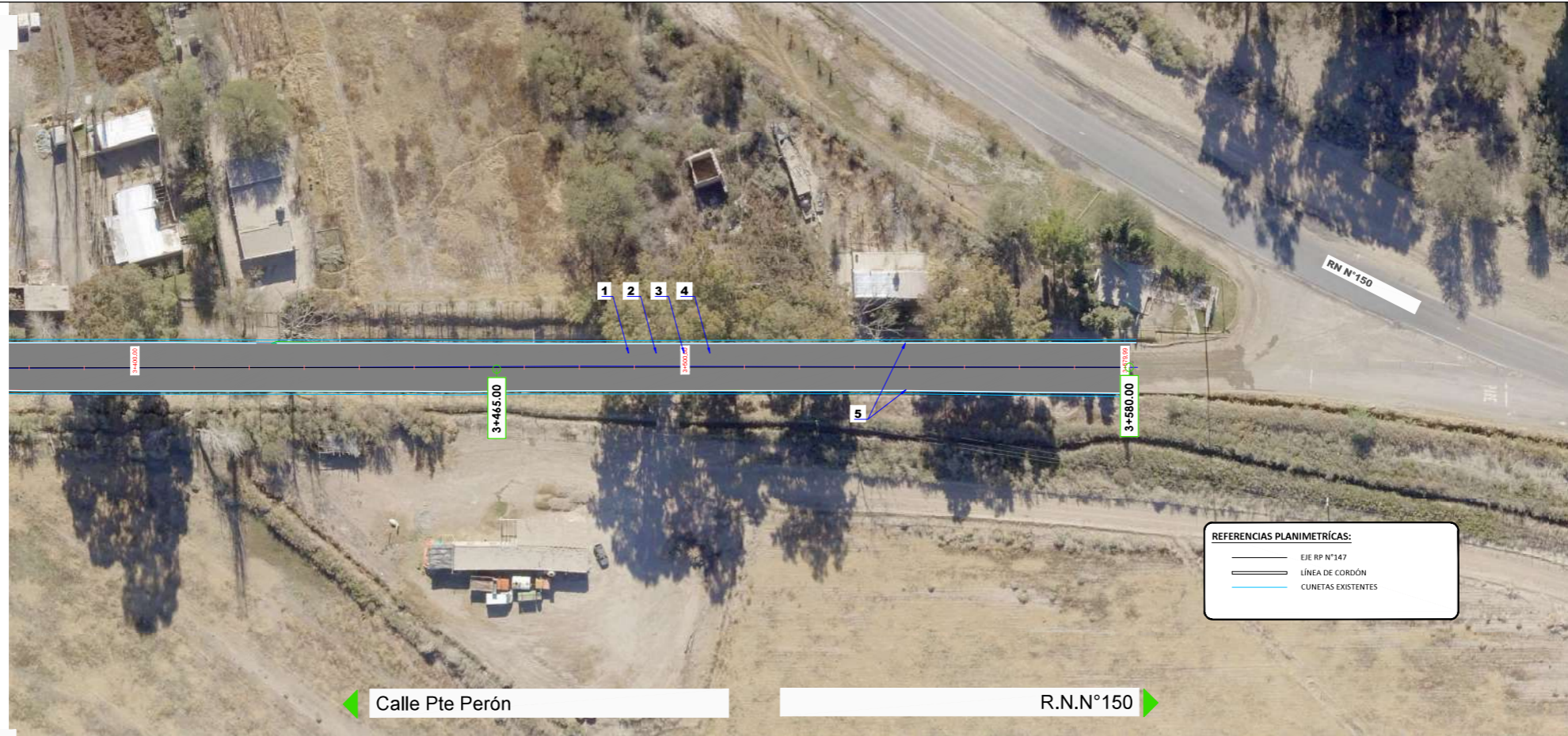
- BASANTE R.P. N°405.
- TERRENO EXISTENTE.

Propiedad intelectual de la Dirección Provincial de Vialidad

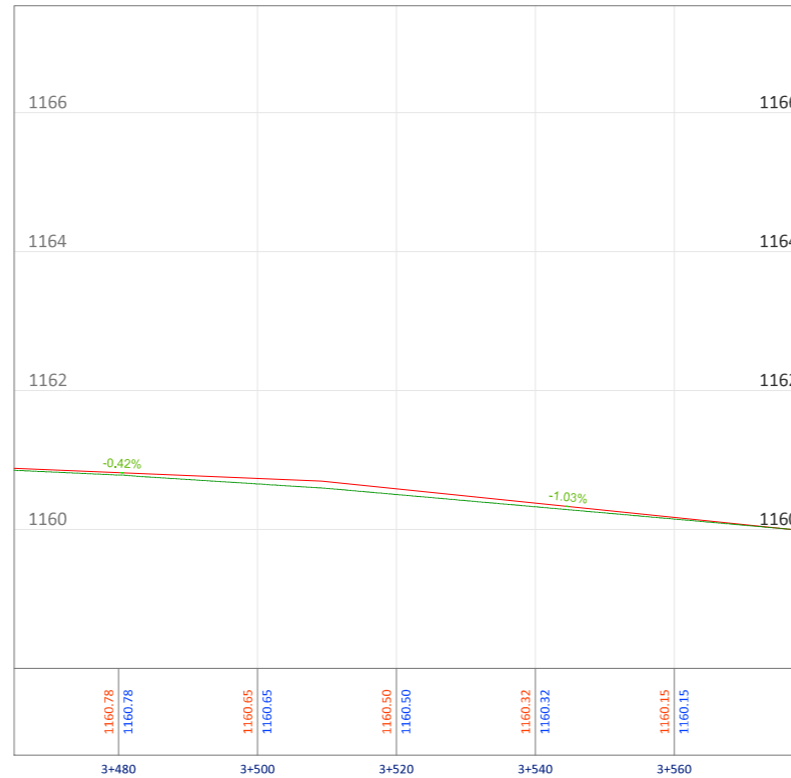
<p>① Reacondicionamiento y perfilado de base estabilizada granular existente</p> <p>Total Lámina = 2502,50 m²</p>	<p>② Imprimación con material bituminoso</p> <p>Total Lámina = 2502,50 m²</p>	<p>③ Riego de liga</p> <p>Total Lámina = 2502,50 m²</p>	<p>④ Concreto asfáltico</p> <p>Total Lámina = 2502,50 m²</p>
<p>⑤ Cordón H-7613 Tipo I</p> <p>Total Lámina = 752,00m</p>	<p>⑥</p>	<p>⑦</p>	<p>⑧</p>

<p>DIRECCIÓN PROVINCIAL DE VIALIDAD PROVINCIA DE SAN JUAN Departamento: JACHAL</p> <p>PROYECTO: REPAVIMENTACIÓN R.P. N°497 "CALLE VICUÑA LARRAIN" TRAMO: Calle Presidente Perón - R.N. N° 150 SECCIÓN: -</p>		<p>PLANIALTIMETRÍA</p> <p>Escala: 1:500 Progresiva: 3080,00m a 3465,00m</p>	<p>PLANO N° 009 PA</p>
			<p>FECHA</p>

PLANIMETRÍA



ALTIMETRÍA




REFERENCIAS ALTIMÉTRICAS:

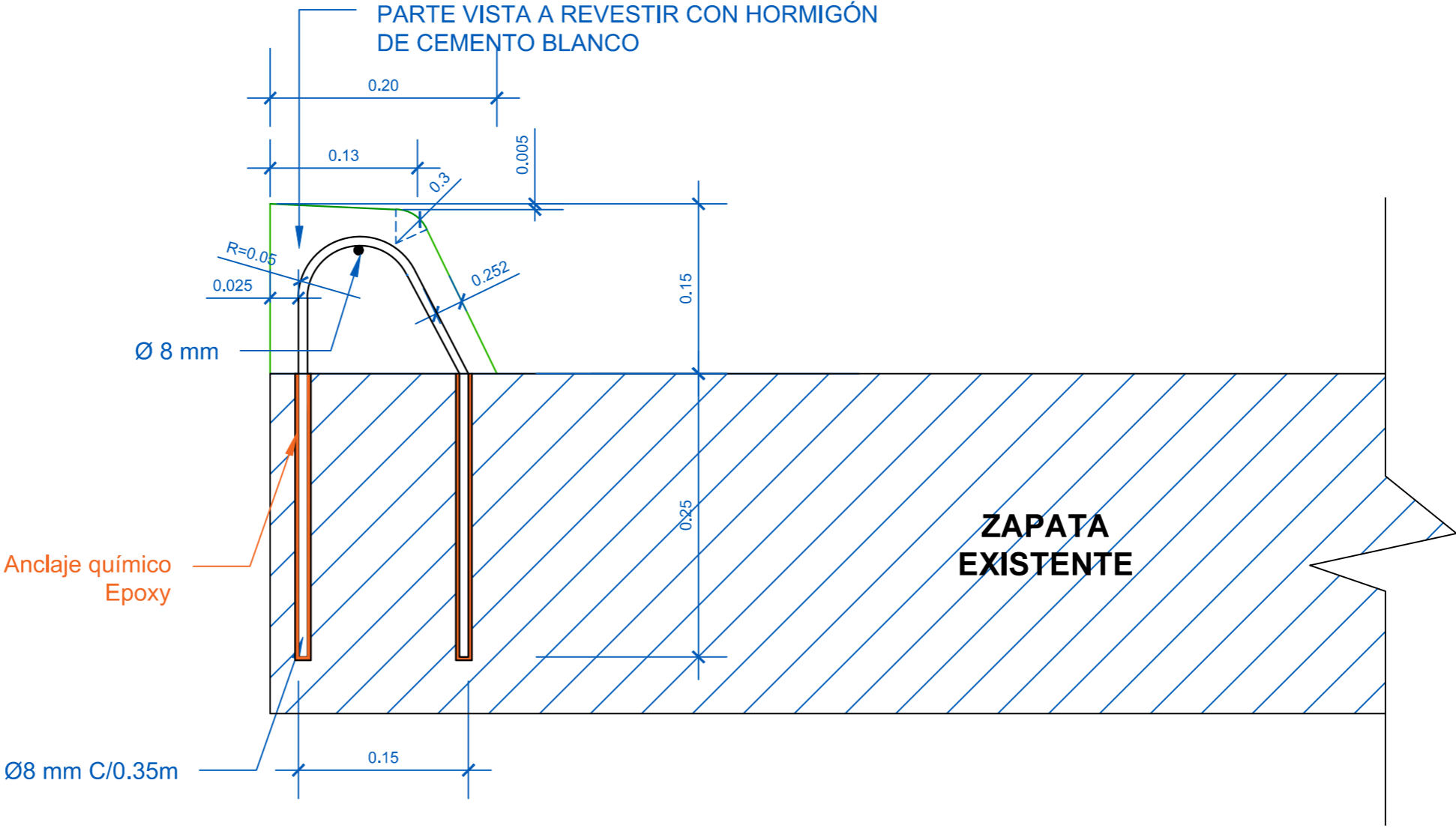
- RASANTE R.P. N°405.
- - - TERRENO EXISTENTE.

Propiedad intelectual de la Dirección Provincial de Vialidad


① Reacondicionamiento y perfilado de base estabilizada granular existente Total Lámina = 2502,50 m ²	② Imprimación con material bituminoso Total Lámina = 2502,50 m ²	③ Riego de liga Total Lámina = 2502,50 m ²	④ Concreto asfáltico Total Lámina = 2502,50 m ²
⑤ Cordón H-7613 Tipo I Total Lámina = 230m	⑥	⑦	⑧

DIRECCIÓN PROVINCIAL DE VIALIDAD PROVINCIA DE SAN JUAN Departamento: JACHAL PROYECTO: REPAVIMENTACIÓN R.P. N°497 "CALLE VICUÑA LARRAIN" TRAMO: Calle Presidente Perón - R.N. N° 150 SECCIÓN: -	 PLANIALTIMETRÍA Escala: 1:500 Progresiva: 3465,00m a 3580,00m	PLANO N° 010 PA
		FECHA

**CORDÓN DE HORMIGÓN H-21
SOBRE ZAPATA EXISTENTE**

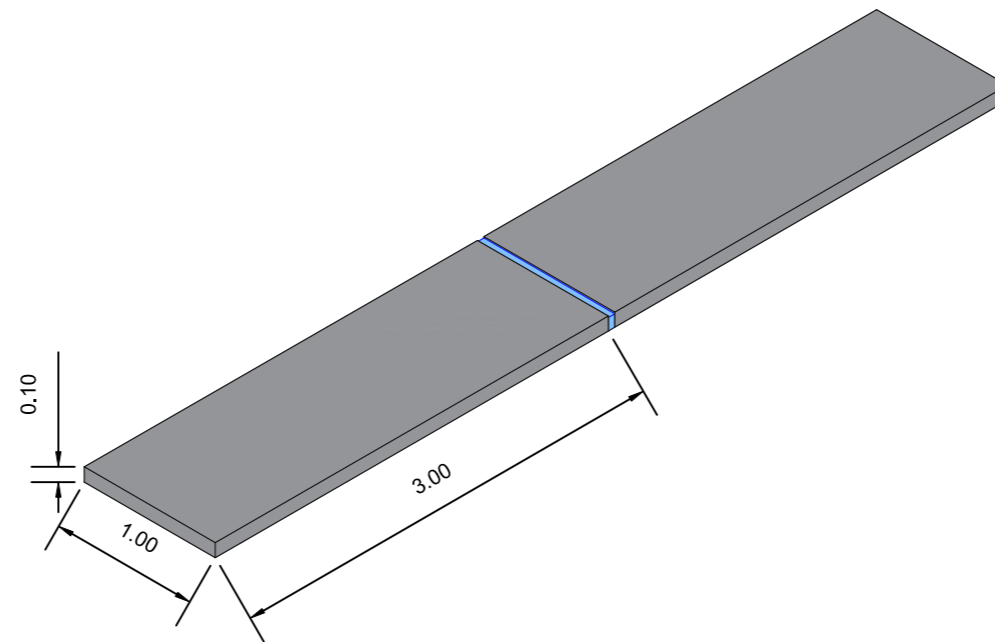


Propiedad Intelectual de la Dirección Provincial de Vialidad

DIRECCIÓN PROVINCIAL DE VIALIDAD PROVINCIA DE SAN JUAN Departamento: JACHAL		DETALLE		PLANO N°
		Escala:		001 DE
PROYECTO: REPAVIMENTACIÓN R.P. N°497 "CALLE VICUÑA LARRAIN" TRAMO: Calle Presidente Perón - R.N. N° 150 SECCIÓN: -				FECHA

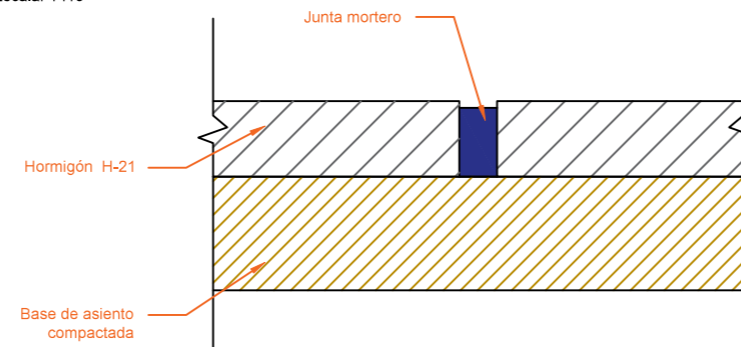
ZAPATA DE BORDE DE CALZADA

Escala: 1:50



DETALLE

Escala: 1:10



DIRECCIÓN PROVINCIAL DE VIALIDAD

PROVINCIA DE SAN JUAN
Departamento: JACHAL



PROYECTO: REPAVIMENTACIÓN R.P. N°497 "CALLE VICUÑA LARRAIN"
TRAMO: Calle Presidente Perón - R.N. N° 150
SECCIÓN: -

DETALLE

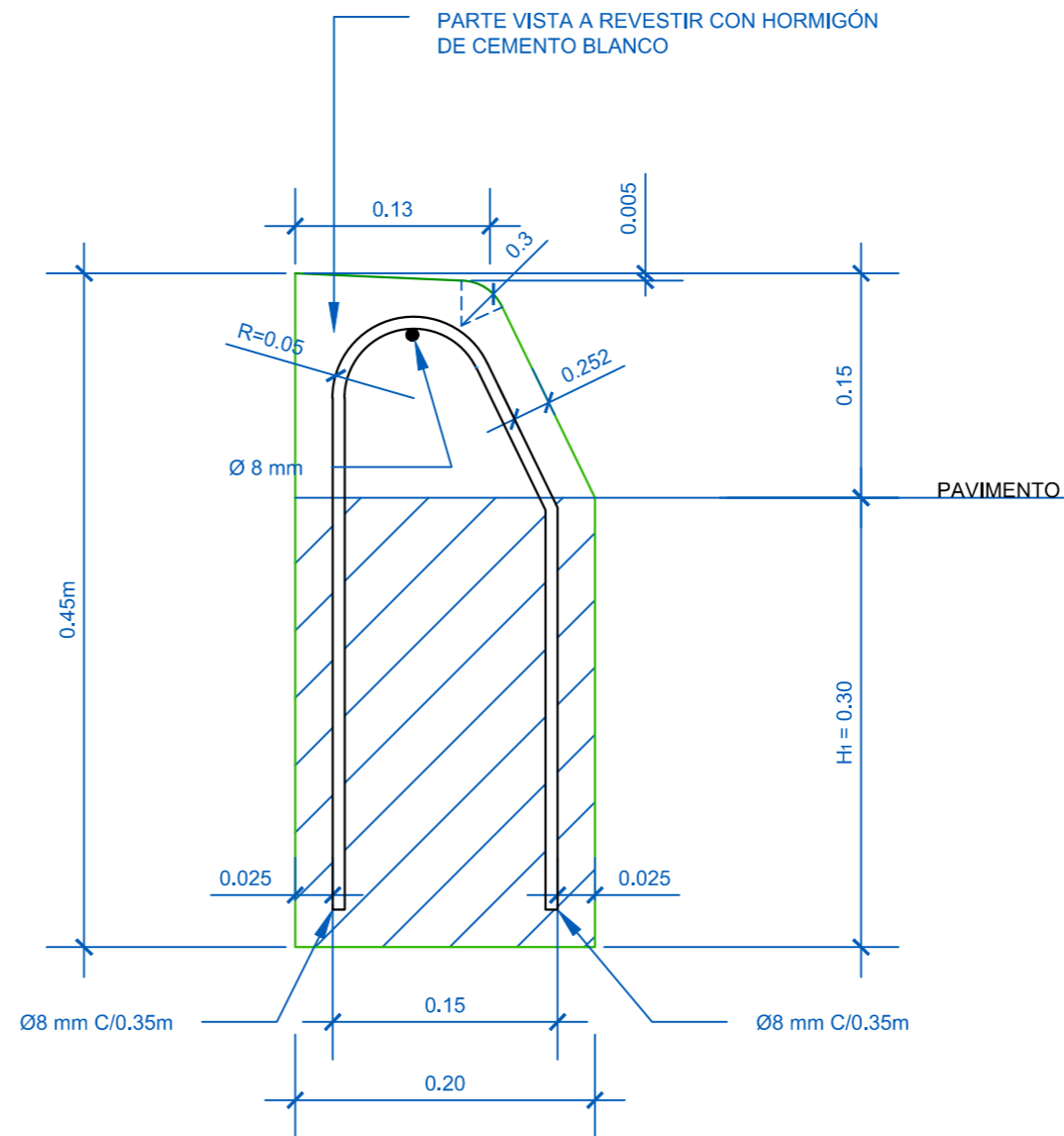
Escala:

PLANO N°

002 DE

FECHA

CORDÓN DE HORMIGÓN H-21 TIPO "1"

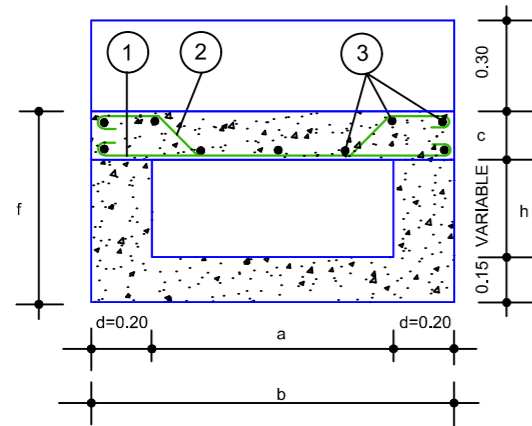


Propiedad Intelectual de la Dirección Provincial de Vialidad

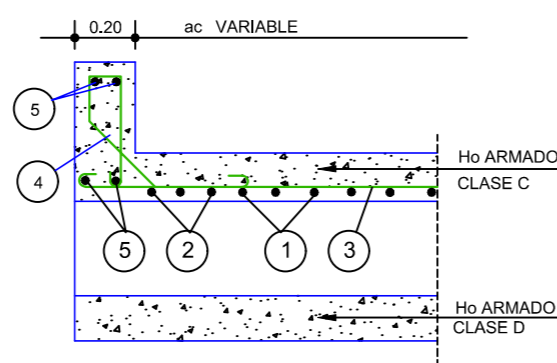
<p>DIRECCIÓN PROVINCIAL DE VIALIDAD PROVINCIA DE SAN JUAN Departamento: JACHAL</p> <p>PROYECTO: REPAVIMENTACIÓN R.P. N°497 "CALLE VICUÑA LARRAIN" TRAMO: Calle Presidente Perón - R.N. N° 150 SECCIÓN: -</p>		PLANO TIPO	PLANO N° 001 TI
		Escala: 1:500	FECHA

PLANO TIPO S.J. 320/1

SECCIÓN TRANSVERSAL



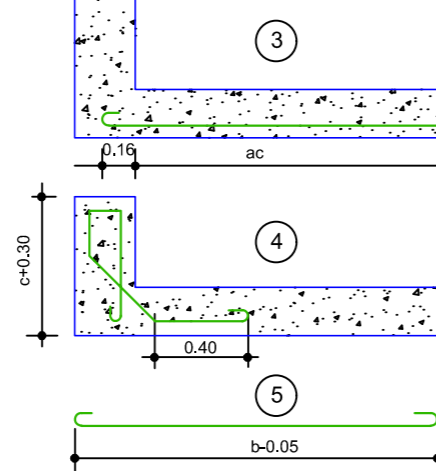
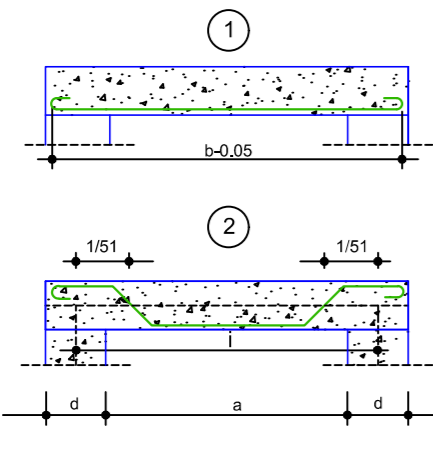
SECCIÓN LONGITUDINAL



CÓMPUTOS MÉTRICOS

DIMENSIONES (m)			EXCAVACIÓN m ³	Ho ARMADO CLASE C DE 310Kg/m ³		Ho SIMPLE CLASE D DE 250Kg/m ³		ACERO ESPECIAL EN BARRA P/m DE A.C.										
a	b	c		PARA 2 CABECERAS	Por metro de ancho Calzada	PARA 2 CABECERAS	Por metro de ancho Calzada	①			②			③				
		b x f (cc+0.40m.)						N°	0	long. de 1Fe	Kg. total	N°	0	long. de 1Fe	Kg. total	N°	0	Kg/m total
30	70	11	0.115	0.077	(hx0.16) 0.042	0.105	hx0.40	8	8	0.81	2.56	-	-	-	-	4	6	0.89
40	80	12	0.134	0.096	(hx0.16) 0.048	0.120	hx0.40	9	8	0.91	3.24	-	-	-	-	5	6	1.11
50	90	13	0.155	0.117	(hx0.16) 0.054	0.135	hx0.40	10	8	1.01	3.99	-	-	-	-	5	6	1.11
60	100	14	0.176	0.140	(hx0.16) 0.060	0.150	hx0.40	7	10	1.15	4.97	-	-	-	-	6	6	1.33
70	110	15	0.198	0.165	(hx0.16) 0.066	0.165	hx0.40	4	10	1.25	3.09	4	10	1.35	3.33	10	6	2.22
80	120	16	0.221	0.192	(hx0.16) 0.072	0.180	hx0.40	4	10	1.35	3.33	4	10	1.46	3.60	11	6	2.44
90	130	17	0.224	0.221	(hx0.16) 0.078	0.195	hx0.40	5	10	1.45	4.47	4	10	1.57	3.87	11	6	2.44
100	140	18	0.269	0.252	(hx0.16) 0.084	0.210	hx0.40	5	10	1.55	4.78	4	10	1.68	4.15	12	6	2.66
110	150	19	0.294	0.285	(hx0.16) 0.090	0.225	hx0.40	5	10	1.65	5.09	4	10	1.79	4.42	12	6	2.66
120	160	20	0.320	0.320	(hx0.16) 0.096	0.240	hx0.40	5	10	1.75	5.40	5	10	1.90	5.86	13	6	2.89

DETALLE DE LOS HIERROS ACERO ESPECIAL $\sigma_{adm} = 2.400 \text{ Kg/cm}^2$




DATOS A FIJAR EN EL PROYECTO

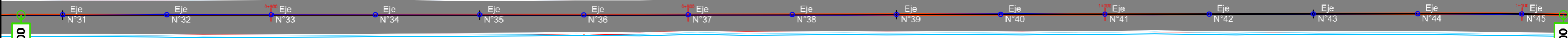
a= _____
 h= _____
 ac= _____

DIMEN.	ACERO ESPECIAL EN BARRA P/2 CAB								OBSERVACIONES
	④				⑤				
a	N°	0	long. de 1Fe	Kg. total	N°	0	long. de 1Fe	Kg. total	
30	8	6	1.52	2.70	8	6	0.77	1.37	
40	10	6	1.54	3.42	8	6	0.87	1.55	
50	10	6	1.56	3.46	8	6	0.97	1.72	
60	12	6	1.58	4.21	8	6	1.07	1.90	
70	12	6	1.60	4.26	8	6	1.17	2.07	
80	14	6	1.62	5.03	8	6	1.27	2.26	
90	14	6	1.64	5.10	8	6	1.37	2.43	
100	16	6	1.66	5.90	8	6	1.47	2.61	
110	16	6	1.68	5.97	8	6	1.57	2.79	
120	18	6	1.67	6.79	8	6	1.67	2.97	



Propiedad Intelectual de la Dirección Provincial de Vialidad

DIRECCIÓN PROVINCIAL DE VIALIDAD PROVINCIA DE SAN JUAN Departamento: JACHAL		REPLANTEO		PLANO N° 001 RP
		PROYECTO: REPAVIMENTACIÓN R.P. N°497 "CALLE VICUÑA LARRAIN" TRAMO: Calle Presidente Perón - R.N. N° 150 SECCIÓN: -	Escala: 1:1000 Progresiva: 0,00m a 740,00m	FECHA

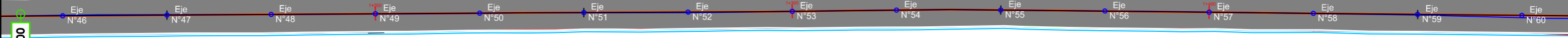


CALLE ENRIPIADA

Replanteo				
Punto	Cota	Norte	Este	Descripción
31	1184.00	6654590.91	2525855.89	Eje
32	1183.79	6654582.50	2525879.43	Eje
33	1183.59	6654574.09	2525902.87	Eje
34	1183.38	6654565.68	2525926.52	Eje
35	1183.21	6654557.27	2525950.06	Eje
36	1183.14	6654548.86	2525973.50	Eje
37	1183.06	6654540.47	2525997.15	Eje
38	1182.99	6654532.10	2526020.71	Eje
39	1182.92	6654523.72	2526044.27	Eje
40	1182.85	6654515.35	2526067.82	Eje
41	1182.78	6654506.98	2526091.38	Eje
42	1182.71	6654498.61	2526114.94	Eje
43	1182.58	6654490.24	2526138.49	Eje
44	1182.36	6654481.88	2526162.05	Eje
45	1181.76	6654473.41	2526185.57	Eje
46	1181.17	6654464.83	2526208.98	Eje
47	1180.58	6654455.86	2526232.39	Eje
48	1179.99	6654447.08	2526255.80	Eje
49	1179.47	6654438.30	2526279.21	Eje
50	1178.11	6654429.53	2526302.62	Eje
51	1178.00	6654420.73	2526326.02	Eje
52	1178.72	6654411.52	2526349.42	Eje
53	1178.53	6654403.18	2526372.83	Eje
54	1178.35	6654394.50	2526396.29	Eje
55	1178.18	6654385.62	2526419.65	Eje
56	1178.02	6654376.47	2526442.92	Eje
57	1177.86	6654367.30	2526466.17	Eje
58	1177.70	6654358.12	2526489.43	Eje
59	1177.54	6654348.97	2526512.69	Eje
60	1177.38	6654339.83	2526535.96	Eje

← Calle Pte Perón

R.N. N° 150 →



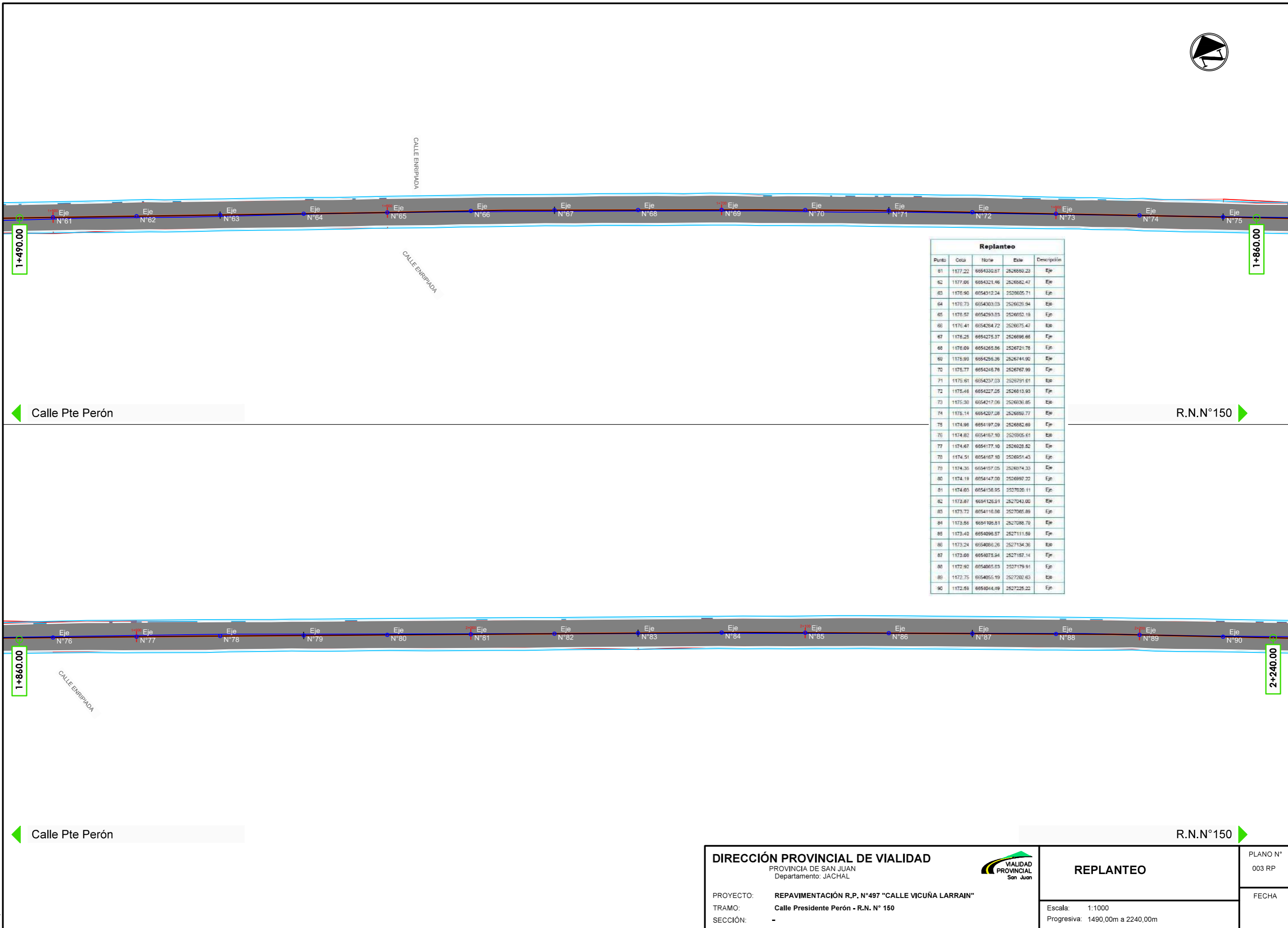
CALLE ENRIPIADA

← Calle Pte Perón

R.N. N° 150 →

Propiedad Intelectual de la Dirección Provincial de Vialidad

DIRECCIÓN PROVINCIAL DE VIALIDAD PROVINCIA DE SAN JUAN Departamento: JACHAL		REPLANTEO	PLANO N°
			002 RP
PROYECTO: REPAVIMENTACIÓN R.P. N°497 "CALLE VICUÑA LARRAIN" TRAMO: Calle Presidente Perón - R.N. N° 150 SECCIÓN: -	Escala: 1:1000 Progresiva: 740,00m a 1490,00m	FECHA	



Replanteo				
Punto	Cota	Nota	Eje	Descripción
61	1177.22	6654330.67	2526550.23	Eje
62	1177.06	6654321.46	2526562.47	Eje
63	1176.90	6654312.24	2526575.71	Eje
64	1176.73	6654303.03	2526588.94	Eje
65	1176.57	6654293.83	2526602.19	Eje
66	1176.41	6654284.72	2526615.47	Eje
67	1176.25	6654275.37	2526628.66	Eje
68	1176.09	6654266.86	2526641.78	Eje
69	1175.93	6654258.36	2526654.90	Eje
70	1175.77	6654249.76	2526667.99	Eje
71	1175.61	6654241.03	2526681.01	Eje
72	1175.44	6654232.05	2526694.93	Eje
73	1175.30	6654223.06	2526708.85	Eje
74	1175.14	6654214.08	2526722.77	Eje
75	1174.98	6654205.09	2526736.69	Eje
76	1174.82	6654196.10	2526750.61	Eje
77	1174.67	6654187.10	2526764.52	Eje
78	1174.51	6654178.10	2526778.43	Eje
79	1174.35	6654169.05	2526792.33	Eje
80	1174.19	6654160.00	2526806.22	Eje
81	1174.03	6654150.95	2527020.11	Eje
82	1173.87	6654141.91	2527034.00	Eje
83	1173.72	6654132.86	2527047.89	Eje
84	1173.56	6654123.81	2527061.79	Eje
85	1173.40	6654096.57	2527111.59	Eje
86	1173.24	6654069.26	2527134.36	Eje
87	1173.08	6654075.94	2527157.14	Eje
88	1172.92	6654065.03	2527179.91	Eje
89	1172.75	6654055.19	2527202.63	Eje
90	1172.59	6654044.49	2527225.22	Eje

Propiedad Intelectual de la Dirección Provincial de Vialidad

DIRECCIÓN PROVINCIAL DE VIALIDAD
 PROVINCIA DE SAN JUAN
 Departamento: JACHAL

PROYECTO: **REPAVIMENTACIÓN R.P. N°497 "CALLE VICUÑA LARRAIN"**
 TRAMO: **Calle Presidente Perón - R.N. N° 150**
 SECCIÓN: -



REPLANTEO

Escala: 1:1000
 Progresiva: 1490,00m a 2240,00m

PLANO N°
003 RP

FECHA

← Calle Pte Perón

R.N.N° 150 →

← Calle Pte Perón

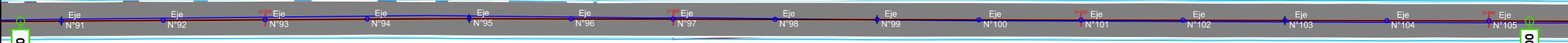
R.N.N° 150 →

1+490.00

1+860.00

1+860.00

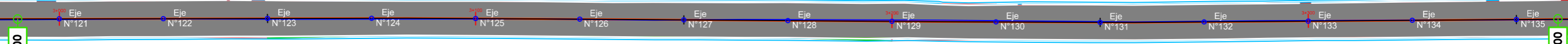
2+240.00



Replanteo				
Punto	Cota	Norte	Este	Descripción
91	1172.43	6654033.75	2527247.82	Eje
92	1172.27	6654023.09	2527270.41	Eje
93	1172.09	6654012.40	2527293.01	Eje
94	1171.90	6654001.70	2527315.60	Eje
95	1171.70	6653990.07	2527338.18	Eje
96	1171.48	6653980.07	2527360.68	Eje
97	1171.25	6653969.18	2527383.19	Eje
98	1171.01	6653958.29	2527405.71	Eje
99	1170.75	6653947.40	2527428.19	Eje
100	1170.48	6653936.51	2527450.69	Eje
101	1170.19	6653925.62	2527473.20	Eje
102	1169.90	6653914.74	2527495.71	Eje
103	1169.62	6653903.85	2527518.21	Eje
104	1169.46	6653892.97	2527540.72	Eje
105	1169.30	6653882.08	2527563.22	Eje
106	1169.13	6653871.14	2527585.70	Eje
107	1168.97	6653860.20	2527608.18	Eje
108	1168.80	6653849.32	2527630.69	Eje
109	1168.60	6653838.45	2527653.21	Eje
110	1168.24	6653827.59	2527675.72	Eje
111	1167.97	6653816.72	2527698.23	Eje
112	1167.70	6653805.85	2527720.75	Eje
113	1167.44	6653794.98	2527743.26	Eje
114	1167.17	6653784.13	2527765.76	Eje
115	1166.91	6653773.27	2527788.26	Eje
116	1166.64	6653762.42	2527810.76	Eje
117	1166.37	6653751.57	2527833.25	Eje
118	1166.11	6653740.72	2527855.77	Eje
119	1165.84	6653729.87	2527878.28	Eje
120	1165.57	6653718.99	2527900.80	Eje

Propiedad Intelectual de la Dirección Provincial de Vialidad

DIRECCIÓN PROVINCIAL DE VIALIDAD PROVINCIA DE SAN JUAN Departamento: JACHAL		REPLANTEO	PLANO N° 004 RP
			FECHA
PROYECTO: REPAVIMENTACIÓN R.P. N°497 "CALLE VICUÑA LARRAIN" TRAMO: Calle Presidente Perón - R.N. N° 150 SECCIÓN: -	Escala: 1:1000 Progresiva: 2240,00m a 2990,00m		



2+980.00

3+360.00

Replanteo

Punto	Cola	Norte	Este	Descripción
121	1165.31	6653708.07	2527023.39	Eje
122	1165.04	6653697.15	2527945.68	Eje
123	1164.78	6653686.23	2527968.37	Eje
124	1164.51	6653675.31	2527990.66	Eje
125	1164.25	6653664.27	2528013.29	Eje
126	1163.99	6653653.17	2528035.69	Eje
127	1163.72	6653642.05	2528058.08	Eje
128	1163.46	6653630.94	2528080.47	Eje
129	1163.20	6653619.81	2528102.86	Eje
130	1162.94	6653608.72	2528125.27	Eje
131	1162.68	6653597.65	2528147.69	Eje
132	1162.47	6653586.77	2528170.19	Eje
133	1162.26	6653575.98	2528192.74	Eje
134	1162.04	6653565.18	2528215.29	Eje
135	1161.82	6653554.39	2528237.84	Eje
136	1161.60	6653543.61	2528260.40	Eje
137	1161.38	6653532.91	2528282.99	Eje
138	1161.17	6653522.21	2528305.59	Eje
139	1160.95	6653511.51	2528328.18	Eje
140	1160.84	6653500.81	2528350.77	Eje
141	1160.73	6653490.11	2528373.37	Eje
142	1160.53	6653479.38	2528395.95	Eje
143	1160.27	6653468.64	2528418.52	Eje
144	1160.02	6653457.89	2528441.10	Eje
145	1159.97	6653455.75	2528445.00	Eje

← Calle Pte Perón

R.N. N° 150 →



3+360.00

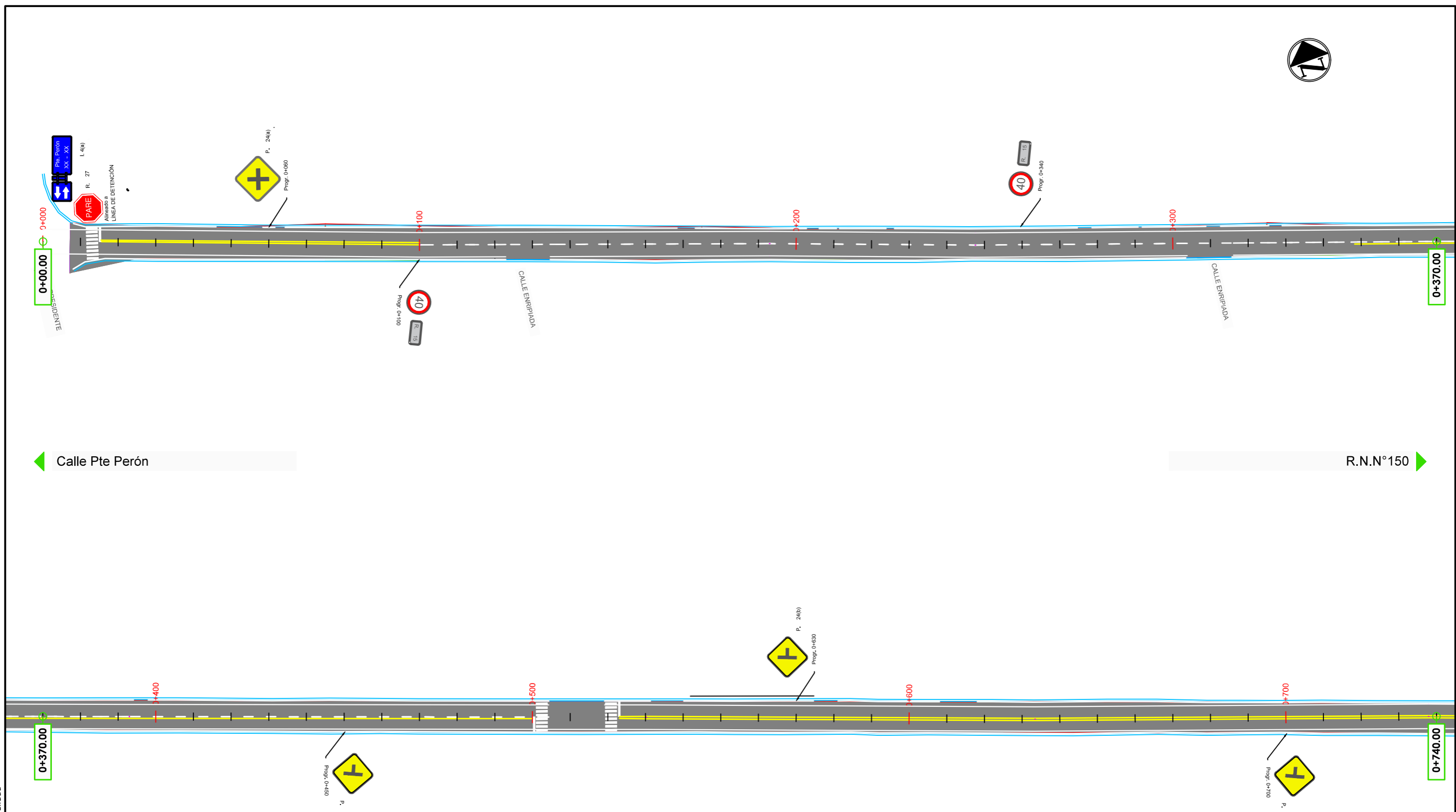
3+580.00

← Calle Pte Perón

R.N. N° 150 →

Propiedad Intelectual de la Dirección Provincial de Vialidad

DIRECCIÓN PROVINCIAL DE VIALIDAD PROVINCIA DE SAN JUAN Departamento: JACHAL		REPLANTEO	PLANO N°
			005 RP
PROYECTO: REPAVIMENTACIÓN R.P. N°497 "CALLE VICUÑA LARRAIN" TRAMO: Calle Presidente Perón - R.N. N° 150 SECCIÓN: -	Escala: 1:1000 Progresiva: 2980,00m a 3580,00m	FECHA	



CÓMPUTO SEÑALIZACIÓN VERTICAL			
TIPO DE SEÑAL	ÁREA UNITARIA	CANTIDAD	TOTAL (m²)
P.24 (a)	0,56	1	0,56
P.24 (b)	0,56	2	1,12
R.27	0,47	1	0,47
R.15	0,44	2	0,88
L4 (a)	0,66	1	0,66

CÓMPUTO SEÑALIZACIÓN HORIZONTAL				
TIPO DE LÍNEA	mL	ESPESOR (m)	CANTIDAD (m)	TOTAL (m²)
LÍNEA SIMPLE CONTINUA- TRAZO (Blanco-Amarillo)	0,154	0,10	150	23,10
LÍNEA DOBLE CONTINUA (amarilla)	0,200	0,10	430	86,00
LÍNEA DE TRAZOS (1,00/1,66)	0,038	0,10	250	9,38
LÍNEA DE BORDE	0,100	0,10	1360	136,00
SENDA PEATONAL (3,00/0,50,5)	1,500	0,50	9,75	14,63
SENDA PEATONAL (3,00/0,50,5) C/ Línea de frenado	1,750	0,50	9,75	17,06

NOTA: La demarcación vertical y horizontal seguirá los lineamientos del Sistema de señalización vial uniforme Ley 24.449 Dto.779/95 Anexo L y el manual de señalamiento vertical y horizontal de la DNV

DIRECCIÓN PROVINCIAL DE VIALIDAD
 PROVINCIA DE SAN JUAN
 Derpatamento: JACHAL



PROYECTO: **REPAVIMENTACIÓN R.P. N°497 "CALLE VICUÑA LARRAIN"**
 TRAMO: **Calle Presidente Perón - R.N. N° 150**
 SECCIÓN: -

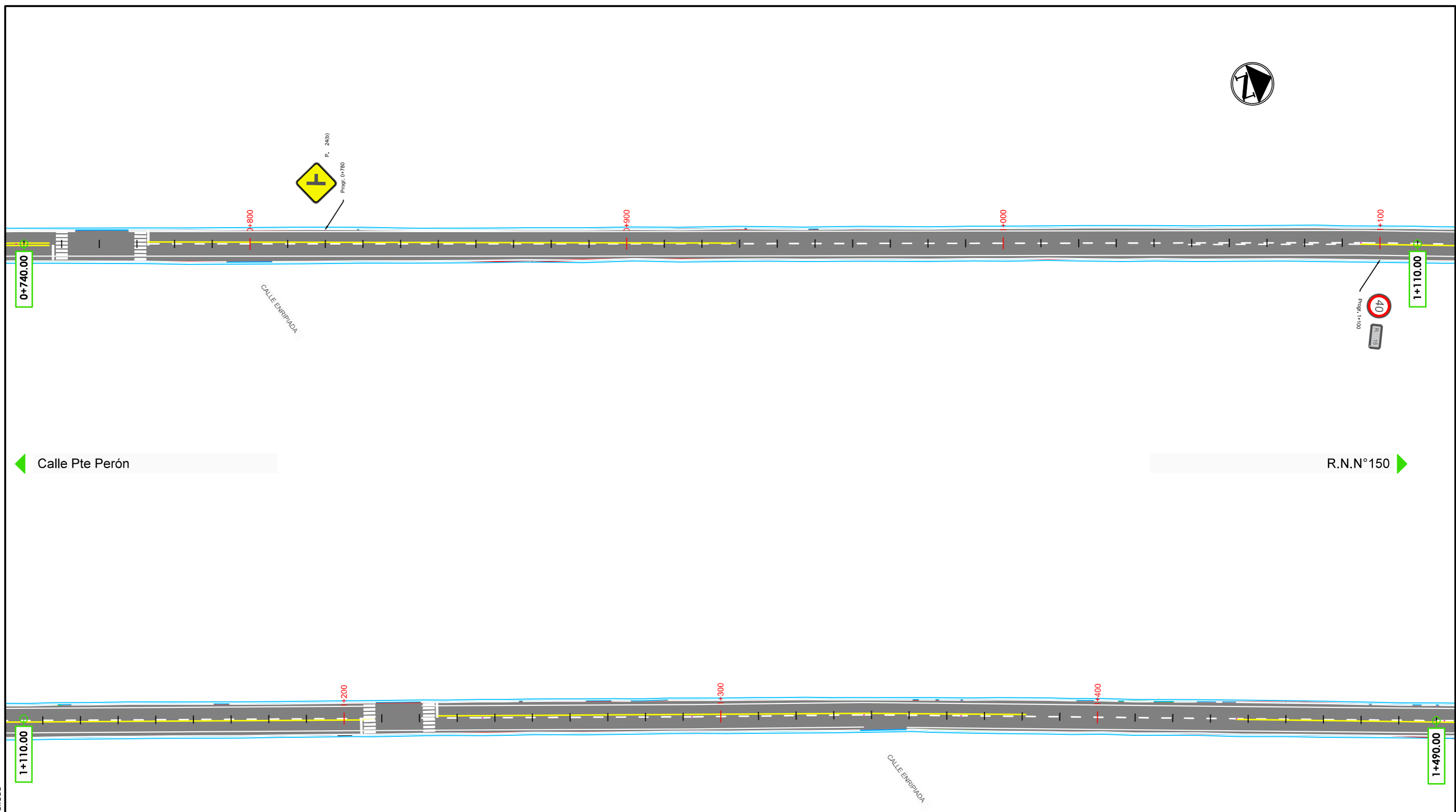
SEÑALIZACIÓN

Escala: 1:1000
 Progresiva: 0,00m a 740,00m

PLANO N°
 001 SE

FECHA

Propiedad Intelectual de la Dirección Provincial de Vialidad



CÓMPUTO SEÑALIZACIÓN VERTICAL			
TIPO DE SEÑAL	ÁREA UNITARIA	CANTIDAD	TOTAL (m²)
P.24 (b)	0,56	1	0,56
R.15	0,44	1	0,44

CÓMPUTO SEÑALIZACIÓN HORIZONTAL				
TIPO DE LÍNEA	mL	ESPESOR (m)	CANTIDAD (m)	TOTAL (m²)
LÍNEA SIMPLE CONTÍNUA - TRAZO (Blanco-Amarillo)	0,154	0,10	518	79,77
LÍNEA DOBLE CONTÍNUA (amarilla)	0,200	0,10	70	14,00
LÍNEA DE TRAZOS (1,00x1,66)	0,038	0,10	220	8,25
LÍNEA DE BORDE	0,100	0,10	1360	136,00
SENDAP EATONAL (3,00x0,50,5)	1,500	0,50	13	19,50
SENDAP EATONAL (3,00x0,50,5) C/ Línea de frenado	1,750	0,50	13	22,75

NOTA: La demarcación vertical y horizontal seguirá los lineamientos del Sistema de señalización vial uniforme Ley 24.449 Dto.779/95 Anexo L y el manual de señalamiento vertical y horizontal de la DNV

DIRECCIÓN PROVINCIAL DE VIALIDAD
 PROVINCIA DE SAN JUAN
 Departamento: JACHAL

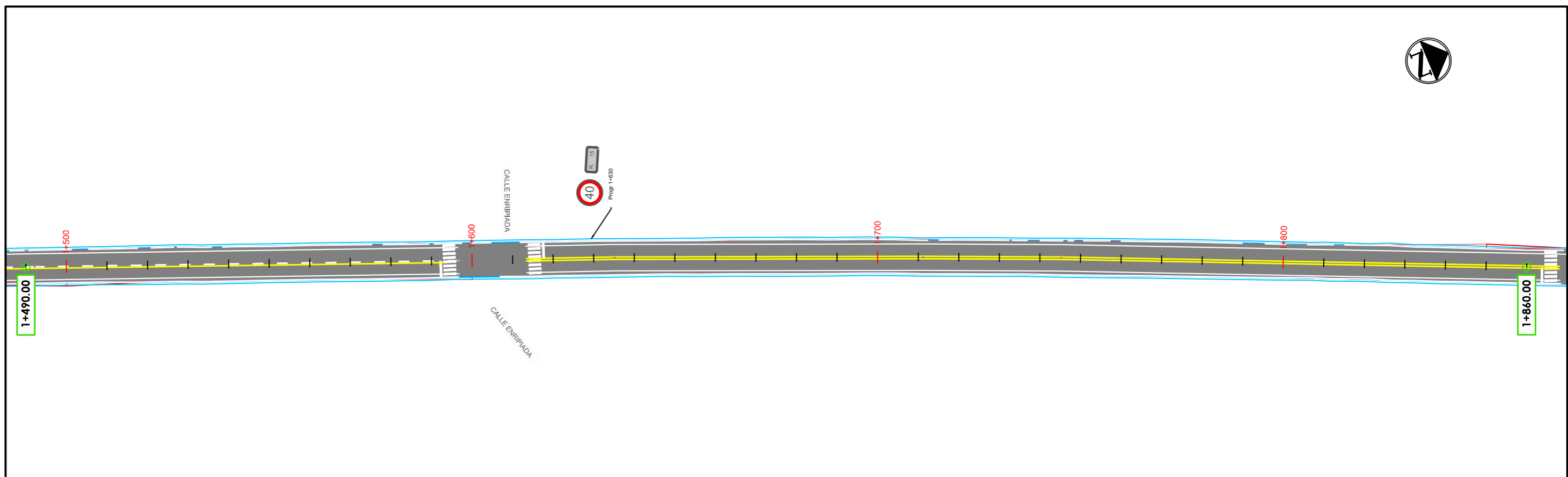


PROYECTO: **REPAVIMENTACIÓN R.P. N°497 "CALLE VICUÑA LARRAIN"**
 TRAMO: **Calle Presidente Perón - R.N. N° 150**
 SECCIÓN: -

SEÑALIZACIÓN

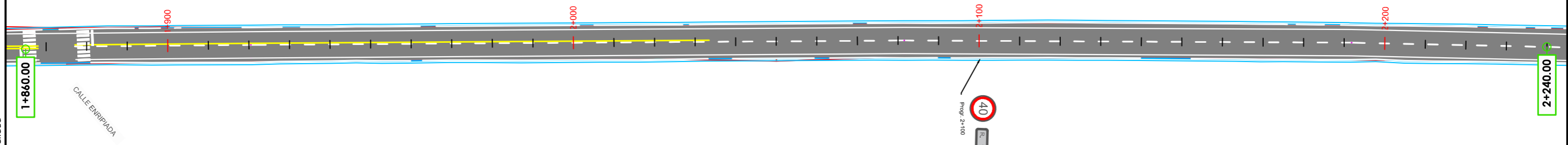
Escala: 1:1000
 Progresiva: 740,00m a 1490,00m

PLANO N°
 002 SE
 FECHA



← Calle Pte Perón

R.N.N°150 →



← Calle Pte Perón

R.N.N°150 →

CÓMPUTO SEÑALIZACIÓN VERTICAL			
TIPO DE SEÑAL	ÁREA UNITARIA	CANTIDAD	TOTAL (m²)
R.15	0,44	2	0,88

CÓMPUTO SEÑALIZACIÓN HORIZONTAL				
TIPO DE LÍNEA	mL	ESPESOR (m)	CANTIDAD (m)	TOTAL (m²)
LÍNEA SIMPLE CONTINUA - TRAZO (Blanco-Amarillo)	0,154	0,10	256	39,42
LÍNEA DOBLE CONTINUA (amarilla)	0,200	0,10	430	86,00
LÍNEA DE TRAZOS (1,00'1,00)	0,038	0,10	210	7,88
LÍNEA DE BORDE	0,100	0,10	1400	140,00
SENDAPeATONAL (3,00'0,5'0,5)	1,500	0,50	13	19,50
SENDAPeATONAL (3,00'0,5'0,5) C/ Línea de frenado	1,750	0,50	13	22,75

NOTA: La demarcación vertical y horizontal seguirá los lineamientos del Sistema de señalización vial uniforme Ley 24.449 Dto.779/95 Anexo L y el manual de señalamiento vertical y horizontal de la DNV

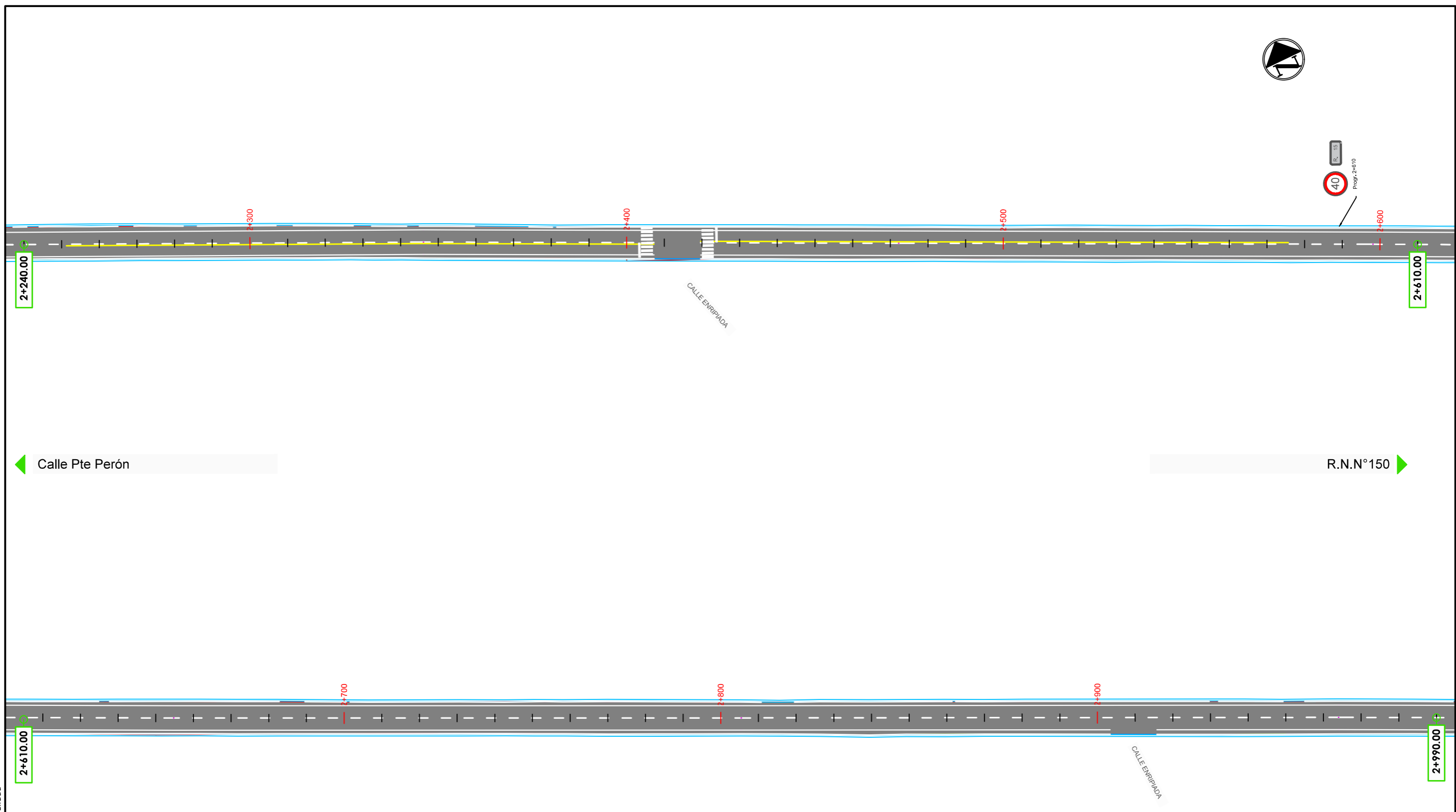
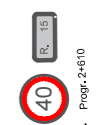
DIRECCIÓN PROVINCIAL DE VIALIDAD
 PROVINCIA DE SAN JUAN
 Departamento: JACHAL



PROYECTO: **REPAVIMENTACIÓN R.P. N°497 "CALLE VICUÑA LARRAIN"**
 TRAMO: **Calle Presidente Perón - R.N. N° 150**
 SECCIÓN: -

SEÑALIZACIÓN	PLANO N° 003 SE
	FECHA
Escala: 1:1000 Progresiva: 1490,00m a 2240,00m	

Propiedad Intelectual de la Dirección Provincial de Vialidad



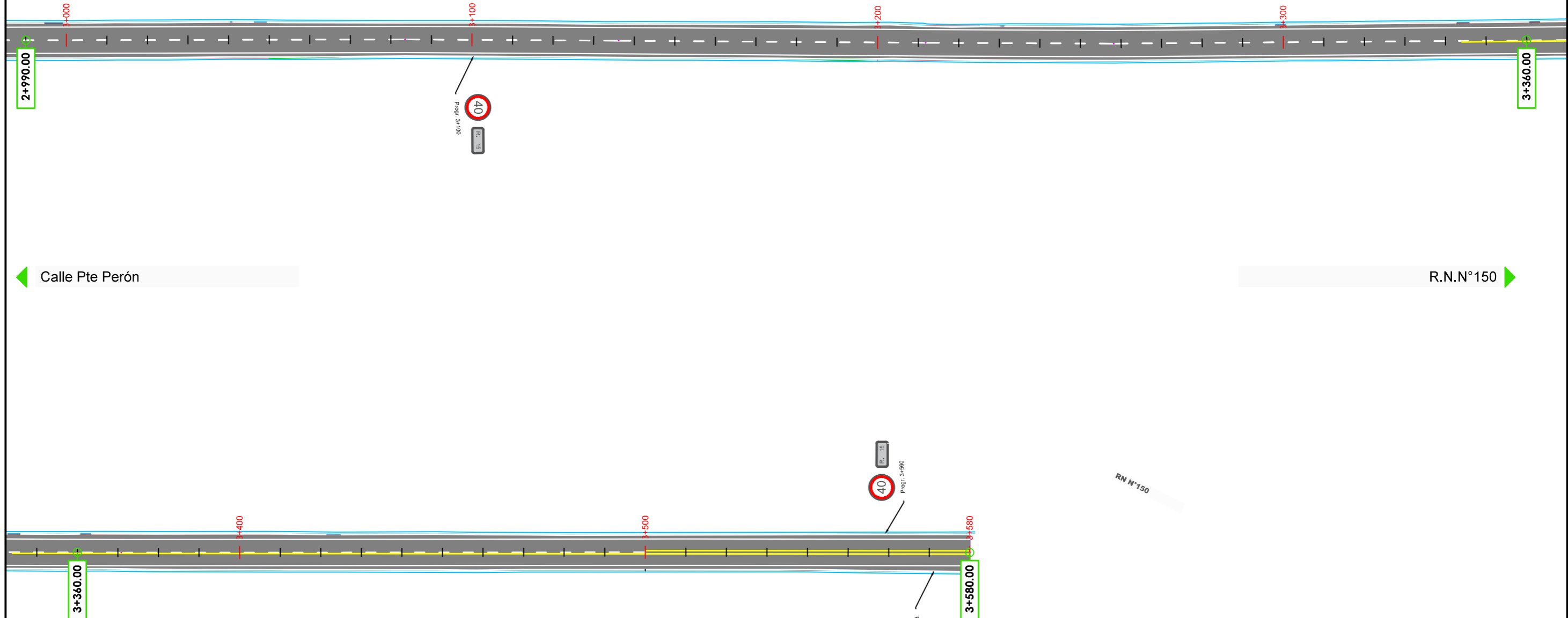
CÓMPUTO SEÑALIZACIÓN VERTICAL			
TIPO DE SEÑAL	ÁREA UNITARIA	CANTIDAD	TOTAL (m²)
R.15	0,44	1	0,44

CÓMPUTO SEÑALIZACIÓN HORIZONTAL				
TIPO DE LÍNEA	mL	ESPESOR (m)	CANTIDAD (m)	TOTAL (m²)
LÍNEA SIMPLE CONTÍNUA- TRAZO (Blanco-Amarillo)	0,154	0,10	312	48,05
LÍNEA DOBLE CONTÍNUA(amarilla)	0,200	0,10	410	82,00
LÍNEA DE BORDE	0,100	0,10	1440	144,00
SENDA PEATONAL (3,00/0,5/0,5)	1,500	0,50	6,5	9,75
SENDA PEATONAL (3,00/0,5/0,5) C/ Línea de frenado	1,750	0,50	6,5	11,38

NOTA: La demarcación vertical y horizontal seguirá los lineamientos del Sistema de señalización vial uniforme Ley 24.449 Dto.779/95 Anexo L y el manual de señalamiento vertical y horizontal de la DNV

DIRECCIÓN PROVINCIAL DE VIALIDAD PROVINCIA DE SAN JUAN Departamento: JACHAL		SEÑALIZACIÓN		PLANO N° 004 PG
		PROYECTO: REPAVIMENTACIÓN R.P. N°497 "CALLE VICUÑA LARRAIN" TRAMO: Calle Presidente Perón - R.N. N° 150 SECCIÓN: -	Escala: 1:1000 Progresiva: 2240,00m a 2990,00m	FECHA

Propiedad Intelectual de la Dirección Provincial de Vialidad



CÓMPUTO SEÑALIZACIÓN VERTICAL			
TIPO DE SEÑAL	ÁREA UNITARIA	CANTIDAD	TOTAL (m²)
R.15	0,44	2	0,88
L.2	0,72	1	0,72

CÓMPUTO SEÑALIZACIÓN HORIZONTAL				
TIPO DE LÍNEA	mL	ESPESOR (m)	CANTIDAD (m)	TOTAL (m²)
LÍNEA SIMPLE CONTÍNUA- TRAZO (Blanco-Amarillo)	0,154	0,10	156	24,02
LÍNEA DOBLE CONTÍNUA (amarilla)	0,200	0,10	100	20,00
LÍNEA DE TRAZOS (1,00/1,66)	0,054	0,10	355	19,17
LÍNEA DE BORDE	0,100	0,10	1180	118,00

Propiedad Intelectual de la Dirección Provincial de Vialidad

NOTA: La demarcación vertical y horizontal seguirá los lineamientos del Sistema de señalización vial uniforme Ley 24.449 Dto.779/95 Anexo L y el manual de señalamiento vertical y horizontal de la DNV

DIRECCIÓN PROVINCIAL DE VIALIDAD PROVINCIA DE SAN JUAN Departamento: JACHAL		SEÑALIZACIÓN		PLANO N° 005 SE
		PROYECTO: REPAVIMENTACIÓN R.P. N°497 "CALLE VICUÑA LARRAIN" TRAMO: Calle Presidente Perón - R.N. N° 150 SECCIÓN: -	Escala: 1:1000 Progresiva: 0,00m a 740,00m	FECHA

SEÑALES REGLAMENTARIAS



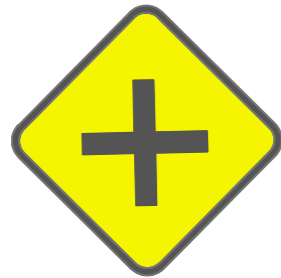
R. 27

Alineado a
LÍNEA DE DETENCIÓN



R. 15

SEÑALES PREVENTIVAS

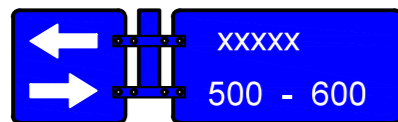


P. 24(a)



P. 24(b)

SEÑALES INFORMATIVAS

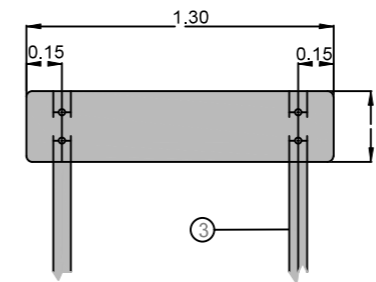
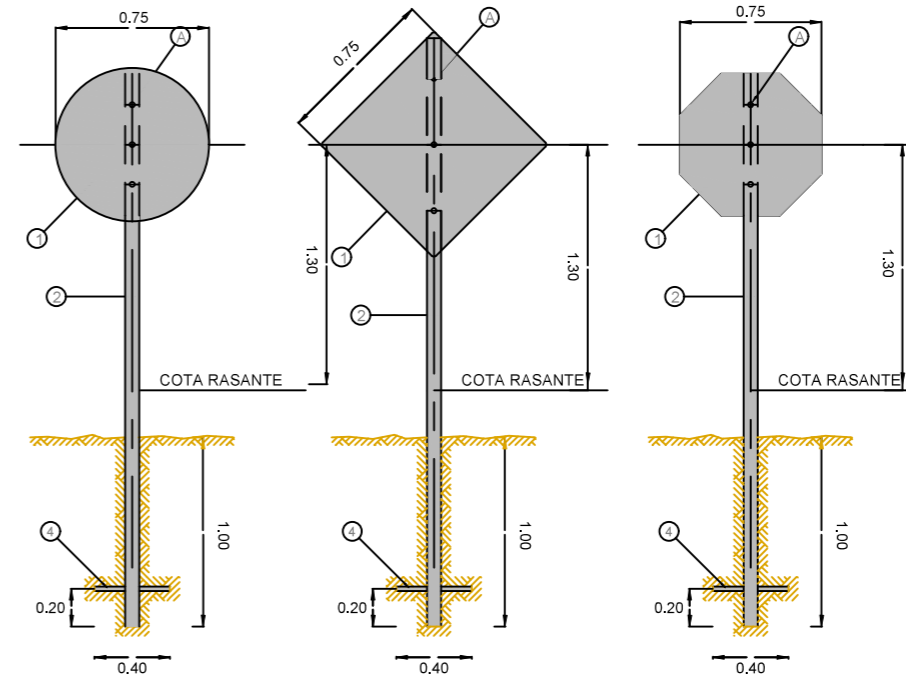


I. 4(a)



I. 4

DETALLE



REFERENCIAS

- ① PLANCHA CHAPA ALUMINIO ESPESOR 3,17mm
- ② TIRANTE MADERA DURA - ESCUADRA 3"x3"
- ③ TIRANTE MADERA DURA - ESCUADRA 3"x3" o 4"x4"
- ④ CRUCETA ANCLAJE MADERA DURA 1"x1"x0,40m
- ⑤ REFUERZO MADERA DURA 1"x2" POR ANCHO LETRERO

NOTA: La demarcación vertical y horizontal seguirá los lineamientos del Sistema de señalización vial uniforme Ley 24.449 Dto.779/95 Anexo L y el manual de señalamiento vertical y horizontal de la DNV

RESUMEN COMPUTO SEÑALIZACIÓN VERTICAL

TIPO DE SEÑAL	ÁREA UNITARIA	CANTIDAD	TOTAL (m²)
P.24 (a)	0,56	1	0,56
P.24 (b)	0,56	3	1,68
R.27	0,47	1	0,47
R.15	0,44	8	3,52
I.4 (a)	0,66	1	0,66
I.2	0,72	1	0,72
Total=			7,61

RESUMEN CÓMPUTO SEÑALIZACIÓN HORIZONTAL

TIPO DE LÍNEA	mL	ESPESOR (m)	CANTIDAD (m)	TOTAL (m²)
LÍNEA SIMPLE CONTÍNUA - TRAZO (Blanco-Amarillo)	0,154	0,10	1392	214,368
LÍNEA DOBLE CONTINUA (amarilla)	0,200	0,10	1440	288
LÍNEA DE TRAZOS (1,00/1,66)	0,038	0,10	1035	44,67
LÍNEA DE BORDE	0,100	0,10	6760	676
SENDA PEATONAL (3,00/0,5/0,5)	1,500	0,50	42,25	63,375
SENDA PEATONAL (3,00/0,5/0,5) C/ Línea de frenado	1,750	0,50	42,25	73,9375
Total=				1360,35

NOTA: La demarcación vertical y horizontal seguirá los lineamientos del Sistema de señalización vial uniforme Ley 24.449 Dto.779/95 Anexo L y el manual de señalamiento vertical y horizontal de la DNV

DIRECCIÓN PROVINCIAL DE VIALIDAD

PROVINCIA DE SAN JUAN
Departamento: JACHAL



PROYECTO: **REPAVIMENTACIÓN R.P. N°497 "CALLE VICUÑA LARRAIN"**
TRAMO: **Calle Presidente Perón - R.N. N° 150**
SECCIÓN: **-**

SEÑALIZACIÓN

Escala:
Progresiva:

PLANO N°
007 SE

FECHA