

NOTA:

- Se deberá relevar y oscultar la Instalación Sanitaria existente, para ser correctamente intervenida en su totalidad según las especificaciones del plano.
- Se deberán construir las futuras conexiones proyectadas para la correcta independización de los edificios escolares.
- En caso de ser necesario el uso de los Núcleos Sanitarios existentes durante el transcurso de la obra de intervención, las conexiones deben ser realizadas y puestas en funcionamiento anteriormente a la desconexión del sistema de desagüe cloacal existente.
- Todas las cañerías de agua que den al exterior deberán tener un recubrimiento de espuma (protección tipo IPS).
- Cada Local Sanitario poseerá llave de paso para independizar el sistema en caso de mantenimiento.
- Se colocará junta elástica en la cañería de agua cuando la misma en su recorrido pase por junta sísmica y de dilatación.
- Se deberá realizar cálculo de cañerías y equipos de bombeos para el dimensionamiento de cañerías y equipos de bombeos que sean requeridos según la reglamentación vigente del ente regulador del servicio Obras Sanitarias.

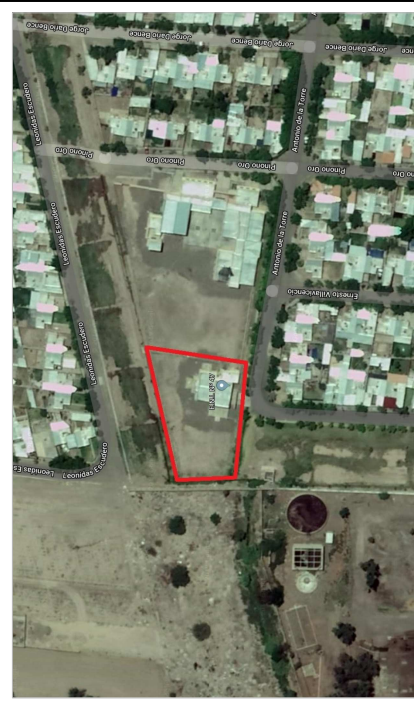
Se deberá dejar pendiente los pasantes para Instalaciones.

REFERENCIAS

- Existente
- Cañería de Cloaca Nueva
- Cañería de Agua Fria Nueva
- Cañería de Agua Caliente Nueva

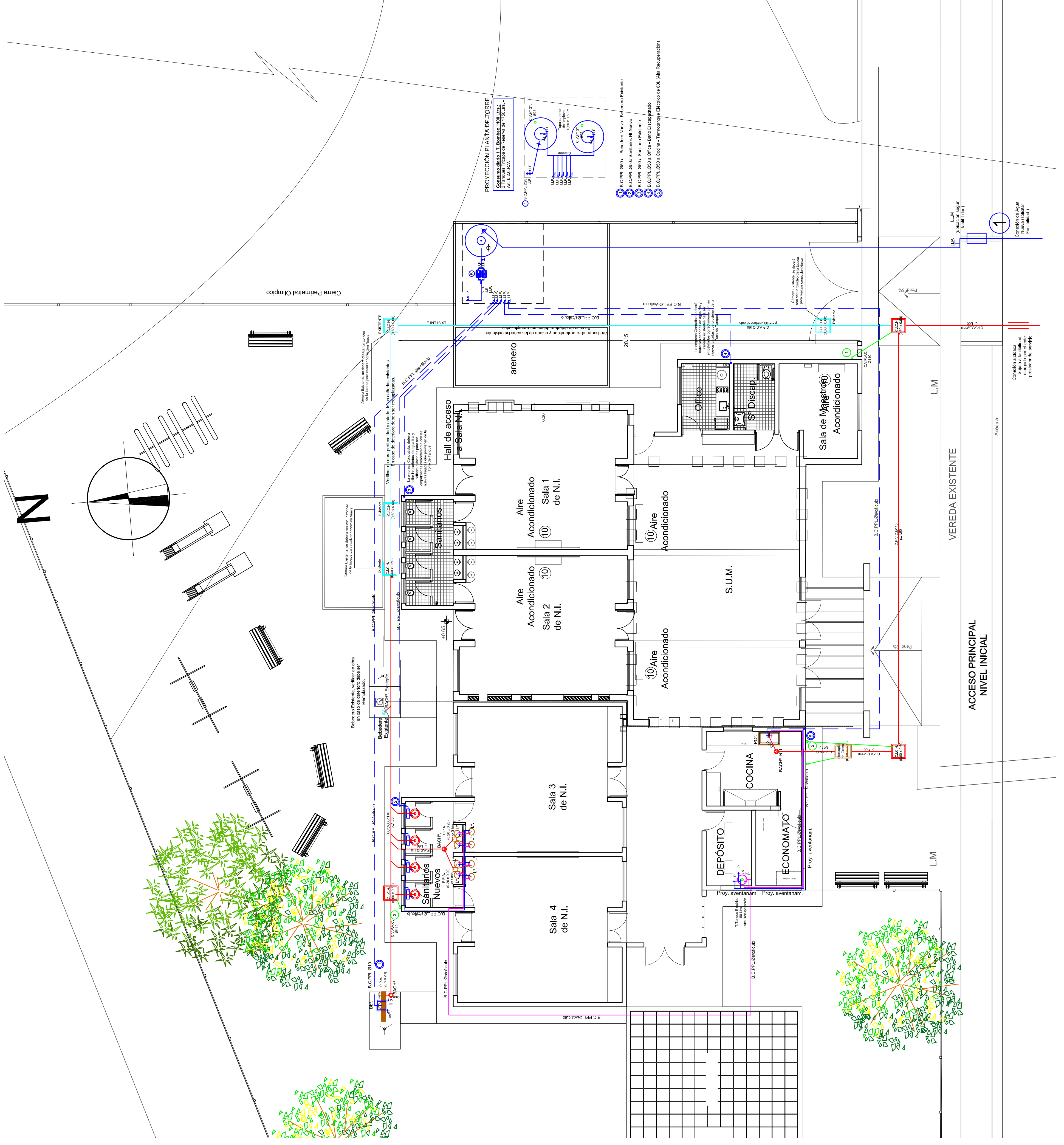
Fondos Provinciales

OBRA: ENI Nº47
"San José Gabriel del Rosario Brochero"
 NIVEL EDUCATIVO: NIVEL INICIAL
 CUI: 700090000
 LOCALIZACIÓN:
 Calle Antonio de la Torre y Rodolfo Pérez Oro s/Nº
 Localidad: 8º Frontizti
 Dpto. Capital



NOMBRE:	Ampliación de Establecimiento Plano de Instalación Sanitaria
PLANO Nº:	IS
PROYECTISTA:	Dirección de Infraestructura Escolar
RESPONSABLE:	Director: Ing. Oscar Montero
ARCHIVO:	IS-ENI Nº47 San José Gabriel del Rosario Brochero- Plano de Inst. Sanitaria.dwg
ESCALA:	1:100
FECHA:	Enero 2020
FIRMA:	
MODIFICACIONES:	
FECHA:	OBSERVACIONES
FECHA:	OBSERVACIONES

MINISTERIO DE
OBRAS Y SERVICIOS PÚBLICOS
 DIRECCIÓN DE
INFRAESTRUCTURA ESCOLAR



1
 Consultar a planos
 Sala 1 a 4 (Incluido)
 Nuevo (colocar
 pasantes del servicio)