

# Fondos Provinciales



MINISTERIO DE  
**INFRAESTRUCTURA  
Y SERVICIOS PÚBLICOS**  
Dirección de  
Infraestructura  
Escolar

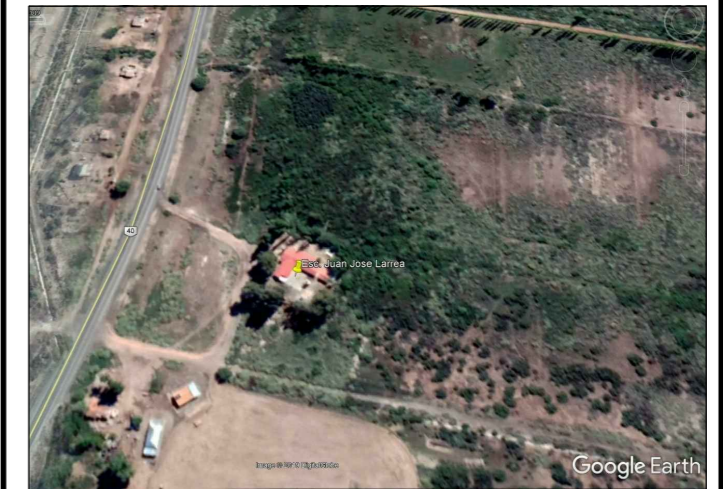
## Ampliación Escuela Juan José Larrea

Nivel Educativo: Primario y EGB3

CUE: 700014400

CUI:

Localización: Ruta Nacional N°40 s/N° - Departamento Sarmiento.  
N.C. N°: 15-91-440130



NOMBRE **Ampliación, Refacción y Refuncionalización  
Planta de Carpinterías**

PLANO N°  
**PC**

PROYECTISTA Dirección de Infraestructura Escolar

RESPONSABLE Director Ing. Oscar Montero

ARCHIVO PC - Esc. Juan J. Larrea - Planta de  
Carpinterías.dwg

ESCALA 1:100

FECHA: Septiembre 2019

FIRMA

MODIFICACIONES

FECHA OBSERVACIONES

FECHA OBSERVACIONES

FECHA OBSERVACIONES