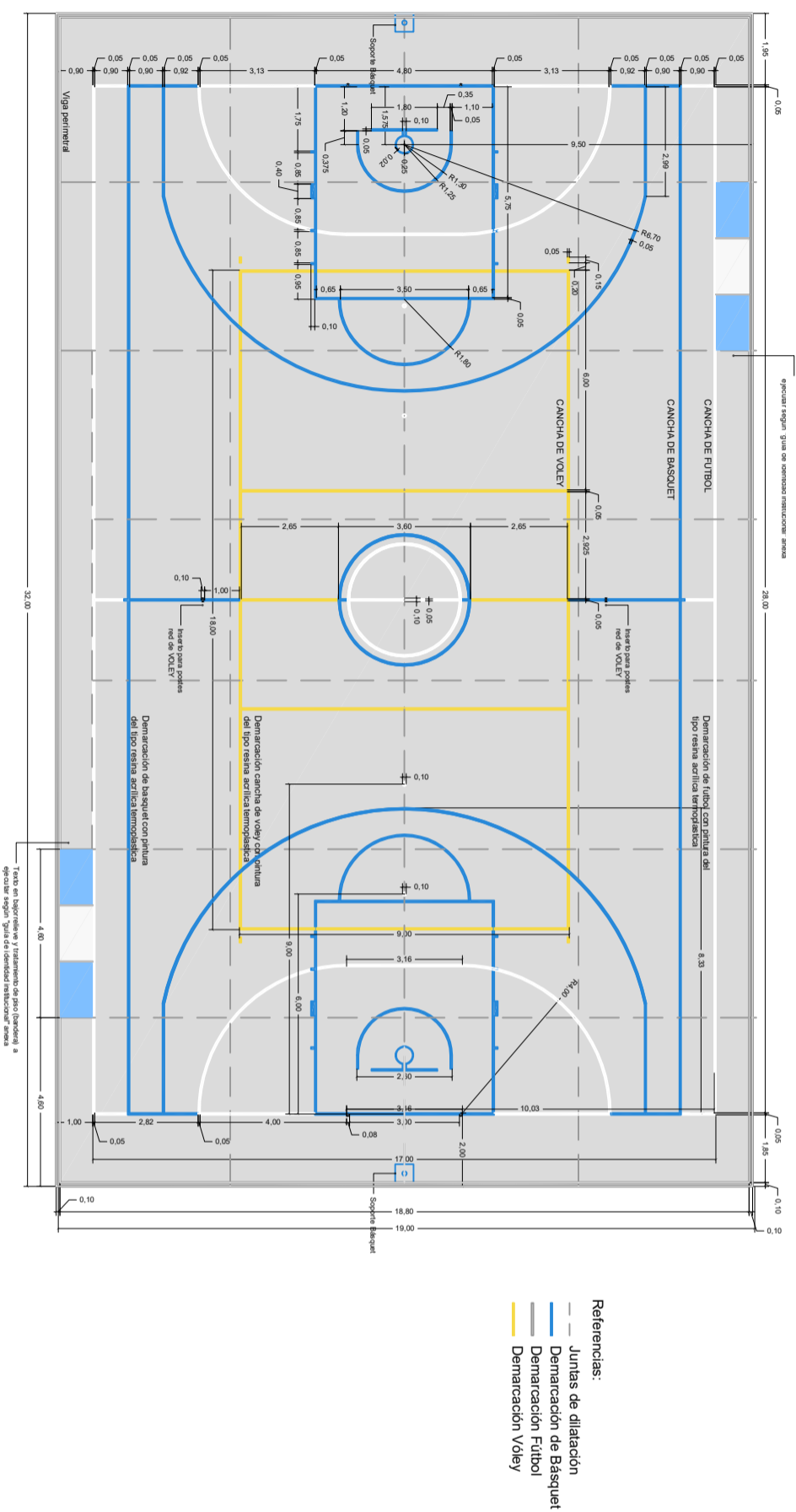


PLAYON DEPORTIVO
 CANCHAS DE BASQUET,
 FUTBOL DE SALON Y VOLEY
 ESQUEMA DE MARCADO.
 Deberá ajustarse a medidas de
 playón existente
 Esc. 1:125

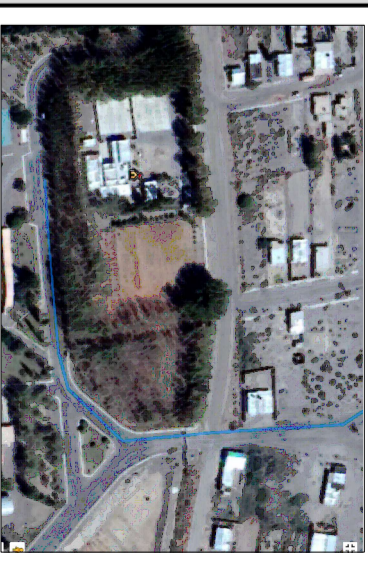


Fondos Provinciales



GOBIERNO DE
SAN JUAN
 Secretaría de
 OBRAS PÚBLICAS

MINISTERIO DE
**INFRAESTRUCTURA
 Y SERVICIOS PÚBLICOS**
 Dirección de
 Infraestructura
 Escolar



NOMBRE Plano Detalle Playon Polideportivo
FONDOS PROVINCIALES

PLANO Nº **D_01**

PROYECTISTA Dirección de Infraestructura
 Escolar

RESPONSABLE Director Ing. Oscar Montero

ARCHIVO

ESCALA

FECHA: Abril de 2019

FIRMA

MODIFICACIONES

FECHA OBSERVACIONES

FECHA OBSERVACIONES

FECHA OBSERVACIONES