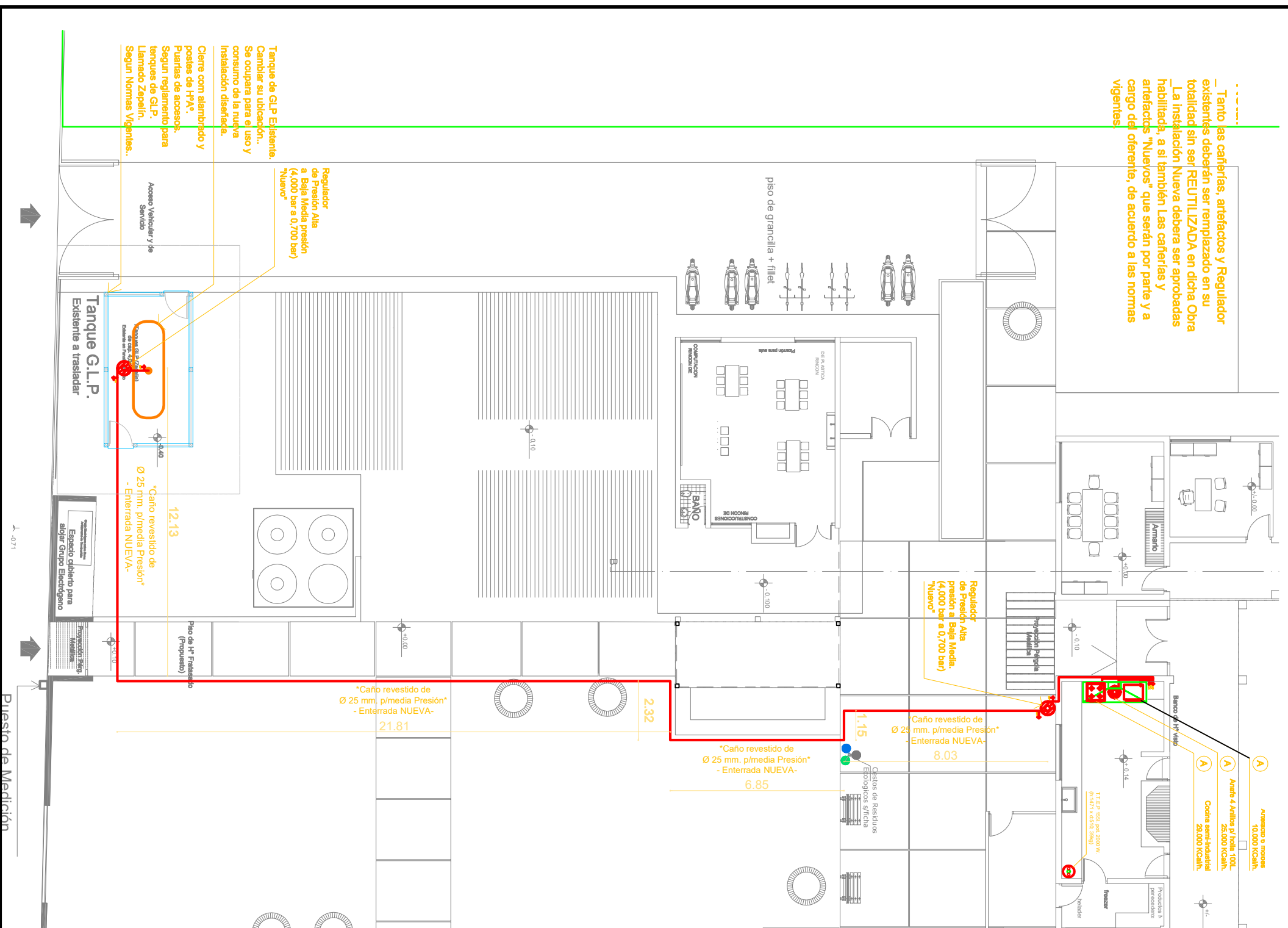


Tanto las cañerías, artefactos y Regulador existentes deberán ser reemplazado en su totalidad sin ser REUTILIZADA en dicha Obra

La instalación Nueva debera ser aprobadas habilitada, a si también Las cañerías y artefactos "Nuevos" que serán por parte y a cargo del oferente, de acuerdo a las normas vigentes.



- Artefactos y Ventilaciones "Nuevos" provistos por Oferente**
- Cafetera, sistema Trije Balanceado 5000 Kcal/h. (Nuevos)
 - Anete 4 anillos c/u. una hor. p/holla de 100Lts. 25,000 Kcal/h. (Ø:45 x h:30c)
 - Cocina semi Industrial de 29,000 Kcal/h. (Nueva)
 - Horno Pizzero de 12 moldes. (Nuevo)
 - Rejilla para Ventilación 400cm². superior e interior c/u.
 - Campana p/ Ventilación de la Cocina. chapas DD pintada (80 x 80, h:190cm)
 - Campana p/ Ventilación de la Cocina. chapas DD pintada (290 x 80, h:190c)
 - Cafetera Baja Presión Nueva (Aprobada).

- Artefactos Existente a reemplazar por NUEVO.**
- Pantallas Infrarrojas "Existente" a reemplazar y desinstalar.
 - Horno Pizzero "Existente" a reemplazar y desinstalar.
 - Cocina Industrial "Existente" desinstalar y reemplazar por Nueva.
 - Tomotank "Existente" a reemplazar por NUEVOS Electricos.
- Cafetería Existente desinstalar y reemplazar por caños Nuevos.**
- Cafetería "Existente" desarmar sacar todos los caños y NO Reusar.

Tanto las cañerías, artefactos y Regulador existentes deberán ser reemplazado en su totalidad sin ser REUTILIZADA en dicha Obra

La instalación Nueva debera ser aprobadas habilitada, a si también Las cañerías y artefactos "Nuevos" que serán por parte y a cargo del oferente, de acuerdo a las normas vigentes.

Fondos Provinciales

GOBIERNO DE SAN JUAN
Secretaría de OBRAS PÚBLICAS

MINISTERIO DE INFRAESTRUCTURA Y SERVICIOS PÚBLICOS
Dirección de Infraestructura Escolar

Escuela Domingo Velez Sarisfield (Nivel Inicial y Primario)

Nivel Educativo: Inicial - Primario
CUI: 70007500
CUI: 70001810

LOCALIZACIÓN: Ruta 150 s/n., Localidad Colcha, Dpto. Iglesia - SAN JUAN

PLANO N° **IG**

PROYECTISTA: Dirección de Infraestructura Escolar

RESPONSABLE: Director: Ing Oscar Montero

ARCHIVO: IG - Velez Sarisfield - Plano Instalación Gas.dwg

ESCALA: 1:100

FECHA: NOVIEMBRE 2019

FIRMA:

NOMBRE: Ampliación, Refacción y Refuncionalización **Planta de Instalación Gas**

MODIFICACIONES	OBSERVACIONES
FECHA	OBSERVACIONES
FECHA	OBSERVACIONES
FECHA	OBSERVACIONES