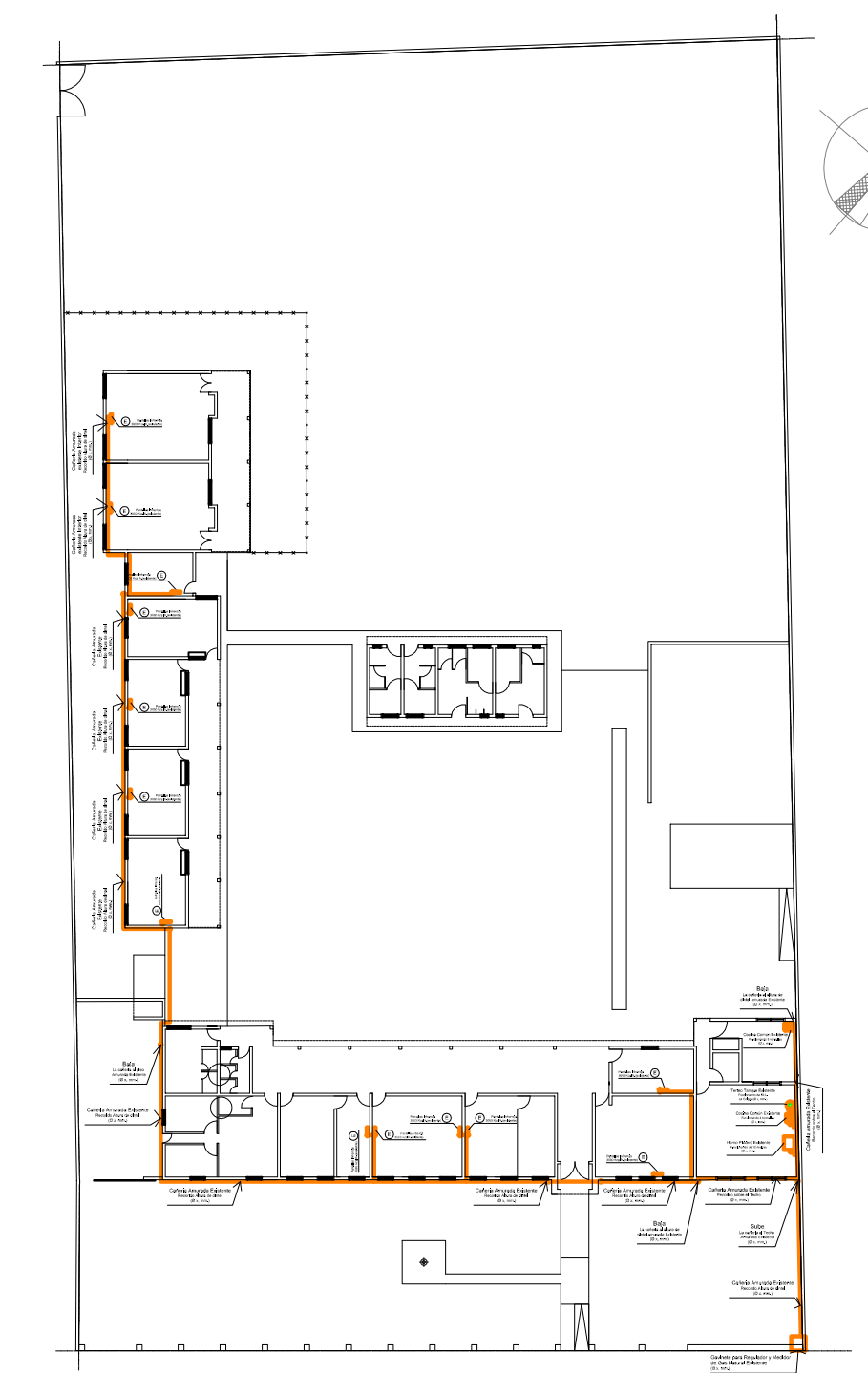


Plano Nuevo



Plano Existente

Nota.
 _ Tanto las cañerías, artefactos y Regulador existentes deberán ser reemplazados en su totalidad sin ser REUTILIZADA en dicha Obra.
 _ La instalación Nueva deberá ser aprobada habilitada, a su vez también Las cañerías y artefactos "Nuevos" que serán por parte y a cargo del oferente, de acuerdo a las normas vigentes.

REFERENCIAS

Artefactos y Ventilaciones "Nuevos" provistos por Oferente

- Calefactor, sistema Tiraje Balanceado 5000 Kcal/h.(Nuevos)
- Anafe 4 anillos c/u. una hor. p/holla de 100Lts. 25.000 Kcal/h. (d:45 x h:30cm)
- Cocina semi Industrial de 29.000 KCal/h.(Nueva)
- Horno Pizzero de 12 moldes. 10.000 Kcal/h. (Nuevo)
- Horno convector de 10 moldes. 50.000 kcal/h. (Nuevo)
- Rejilla para Ventilación 400cm2 ,superior e inferior c/u.
- Campana p/ Ventilación de la Cocina, chapa DD pintada (60 x 150, h:190cm).
- Campana p/ Ventilación de la Cocina, chapa DD pintada (60 x 180, h:190cm).
- Campana p/ Ventilación de la Cocina, chapa DD pintada (60 x 60, h:190cm).
- Campana p/ Ventilación de la Cocina, chapa DD pintada (290 x 80, h:190cm).
- Cañería Baja Presión Nueva (Aprobada).

Artefactos Existente a reemplazar por NUEVO.

- Pantallas Infrarrojas "Existente" a reemplazar y desinstalar.
- Horno Pizzero "Existente" a reemplazar y desinstalar.
- Cocina Industrial "Existente" desinstalar y reemplazar por Nueva.
- Termotanque "Existente" a reemplazar por NUEVOS Electricos.

Cañería Existente desinstalar y reemplazar por caños Nuevos.


- Cañería "Existente" desarmar sacar todos los caños y NO Reusar .

Fondos Provinciales

OBRA: EEE Carolina Tobar Garcia
 Nivel Educativo: Nivel Inicial - Primaria y Pre-Taber

CUE: 700005000
 CUR: 7000284

LOCALIZACION: Calle Mendoza 3335(S) Bº Cenobio Bustos, Localidad Rawson, Dpto. Rawson - SAN JUAN



NOMBRE: Ampliación, Refaccion y Refuncionalización **Plano de Instalación de Gas**

PLANO N°: **IG**

PROYECTISTA: Dirección de Infraestructura Escolar

RESPONSABLE: Director Ing. Oscar Montero

ARCHIVO: IG - EEE Carolina Tobar Garcia - Plano de Instalación de Gas.dwg

ESCALA: Esc. Varias

FECHA: JUNIO 2018

FIRMA:

GOBIERNO DE SAN JUAN
 Secretaría de OBRAS PÚBLICAS

MINISTERIO DE INFRAESTRUCTURA Y SERVICIOS PÚBLICOS
 Dirección de Infraestructura Escolar

MODIFICACIONES	FECHA	OBSERVACIONES