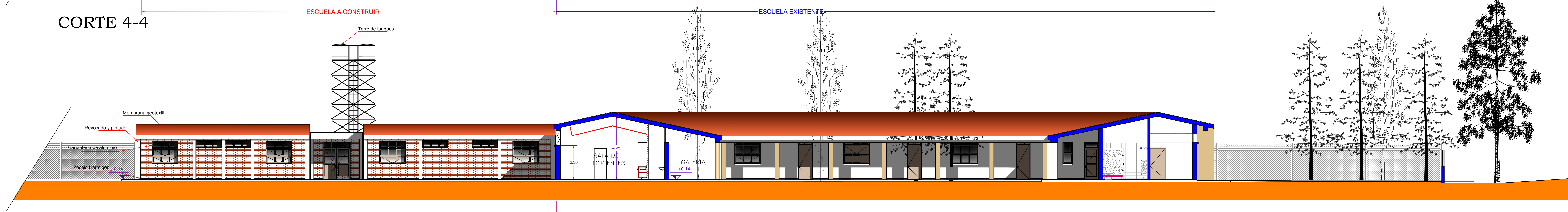
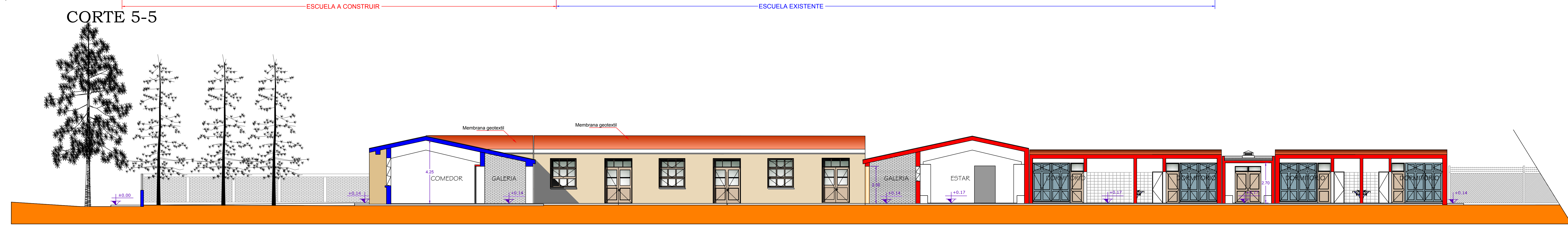


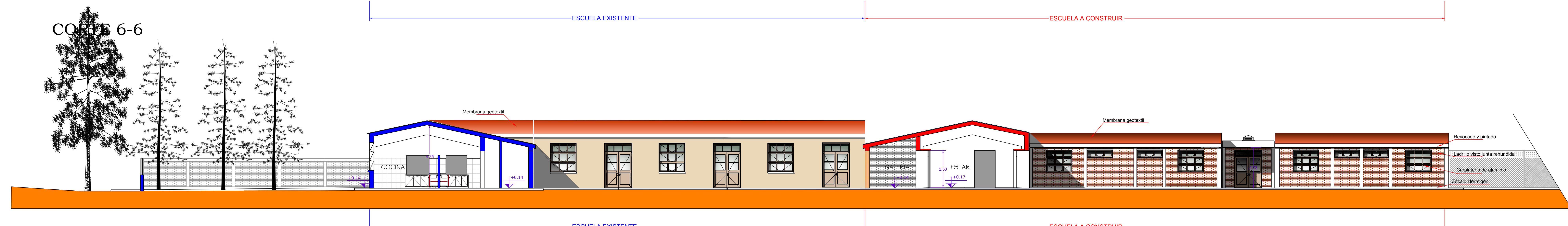
CORTE 4-4



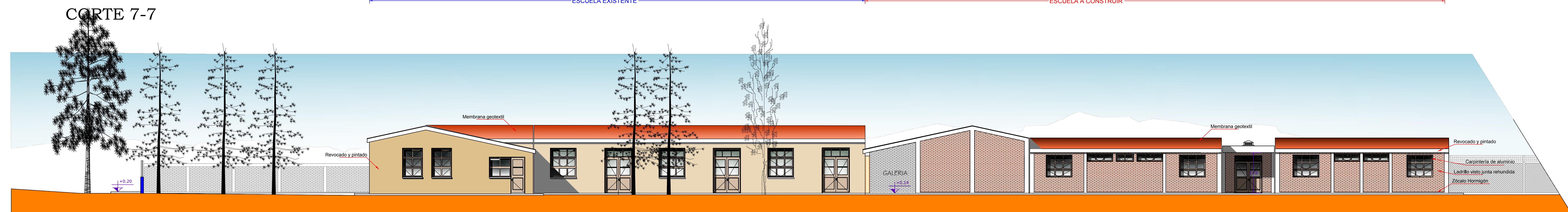
CORTE 5-5



CORTE 6-6



CORTE 7-7



VISTA NORTE

**REFERENCIAS**

- █ Existente
- █ A construir

<b>SAN JUAN GOBIERNO</b>		Obra: AMPLIACIÓN Y REFACCIÓN ESCUELA ALBERGUE JOAQUÍN V. GONZALEZ	
MINISTERIO DE PLANIFICACIÓN E INFRAESTRUCTURA		Ubicación: Jáchal, San Juan	
Dirección de Arquitectura		Plano: Cortes y vistas	
Proyecto	ARQ. INES DRUZE	Fecha: Julio 2016	Esc: 1:100
		<b>SUPERFICIE</b>	
		Sup. Cubierta existente 1372 m <sup>2</sup>	
		Sup. Galerías existentes 560 m <sup>2</sup>	
		Sup. Cubierta a construir 887 m <sup>2</sup>	
		Sup. Galerías a construir 98 m <sup>2</sup>	
		Sup. Total 2997 m <sup>2</sup>	
Jefe Dpto. Proyecto y Documentación	ARQ. LILIANA GALOVICHE	Plano N°	
Jefe Técnico	ARQ. ROLAND PAPPARELLI	9	
Director	ING. EUGENIO MONTES		