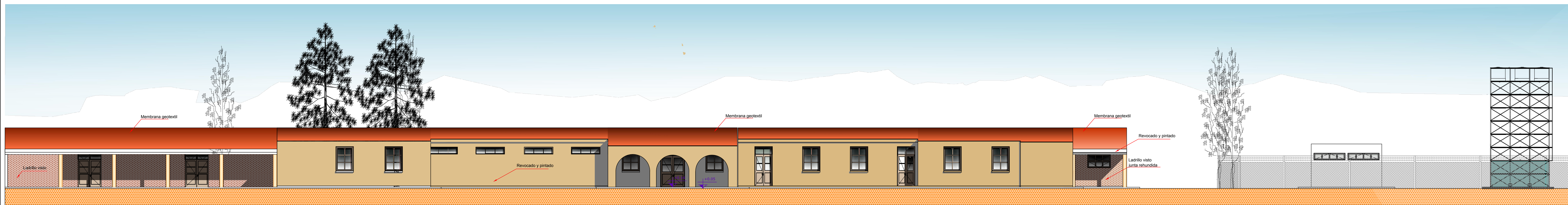
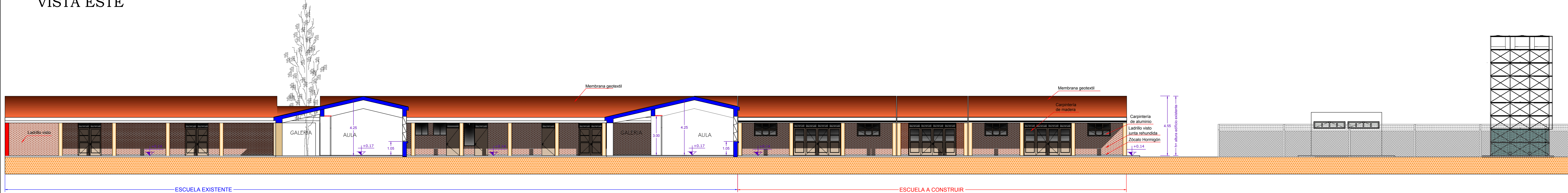


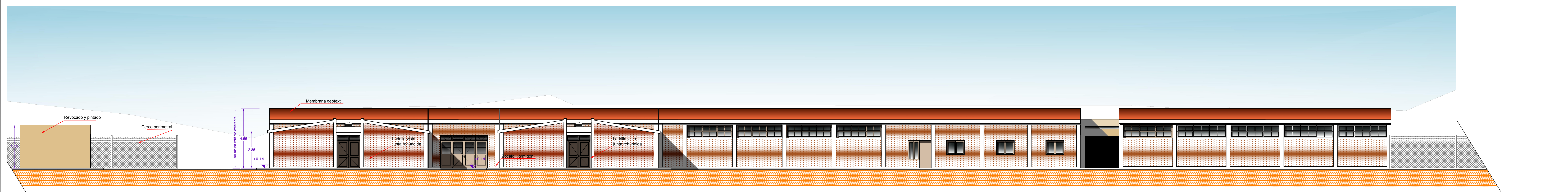
FACHADA



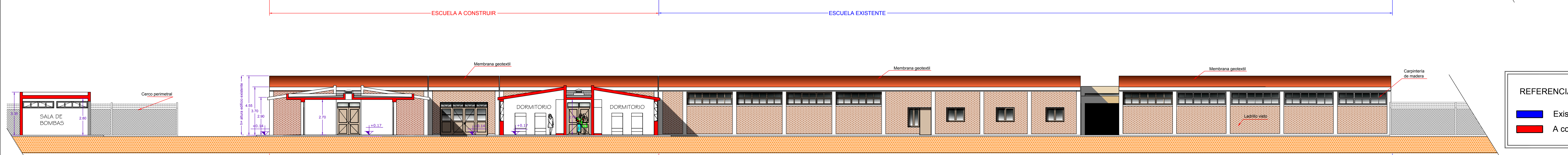
VISTA ESTE



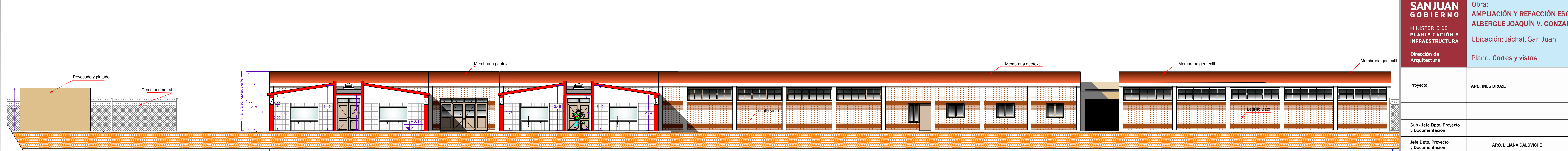
CORTE 1-1



VISTA OESTE



CORTE 2-2



CORTE 3-3

REFERENCIAS	
<span style="color: blue;">█</span>	Existente
<span style="color: red;">█</span>	A construir

<b>SAN JUAN GOBIERNO</b> MINISTERIO DE PLANIFICACIÓN E INFRAESTRUCTURA Dirección de Arquitectura	Obra: <b>AMPLIACIÓN Y REFACCIÓN ESCUELA ALBERGUE JOAQUÍN V. GONZALEZ</b> Ubicación: Jáchal, San Juan Plano: Cortes y vistas	Fecha: Julio 2016 Esc: 1:100
	Proyecto: ARO INES ORLIZ	<b>SUPERFICIE</b> Sup. Cobierta existente: 1377 m <sup>2</sup> Sup. Galerias existentes: 550 m <sup>2</sup> Sup. Cobiertas a construir: 987 m <sup>2</sup> Sup. Galerias a construir: 98 m <sup>2</sup>
Sub-Jefe Dpto. Proyecto y Documentación: Jefe Dpto. Proyecto y Documentación: Jefe Técnico: Director:	ARO LILIANA GALOVICHE ARO ROLAND PAPPARELLI ING. EUGENIO MONTES	Plano N° <b>8</b>