

BALANCE DE SUPERFICIES

Manzana A				
NOMENCLATURA	LOTE	SUPERFICIE S/MENSURA	SUPERFICIE S/TITULO	DIFERENCIA
	1	522.30	522.30	0.00
	2	360.00	360.00	0.00
	3	360.00	360.00	0.00
	4	360.00	360.00	0.00
	5	360.00	360.00	0.00
	6	351.00	351.00	0.00
TOTALES		2313.29	2313.29	0.00

Manzana B				
NOMENCLATURA	LOTE	SUPERFICIE S/MENSURA	SUPERFICIE S/TITULO	DIFERENCIA
	1	351.00	351.00	0.00
	2	360.00	360.00	0.00
	3	360.00	360.00	0.00
	4	367.92	367.92	0.00
TOTALES		1438.92	1438.92	0.00

Manzana C				
NOMENCLATURA	LOTE	SUPERFICIE S/MENSURA	SUPERFICIE S/TITULO	DIFERENCIA
	1	351.00	351.00	0.00
	2	360.00	360.00	0.00
	3	360.00	360.00	0.00
	4	360.00	360.00	0.00
	5	360.00	360.00	0.00
	6	360.00	360.00	0.00
	7	360.00	360.00	0.00
	8	360.00	360.00	0.00
	9	360.00	360.00	0.00
	10	360.00	360.00	0.00
	11	360.00	360.00	0.00
	12	360.00	360.00	0.00
	13	360.00	360.00	0.00
	14	360.00	360.00	0.00
	15	360.00	360.00	0.00
	16	351.00	351.00	0.00
TOTALES		5742.00	5742.00	0.00

Manzana D				
NOMENCLATURA	LOTE	SUPERFICIE S/MENSURA	SUPERFICIE S/TITULO	DIFERENCIA
	1	351.00	351.00	0.00
	2	375.00	375.00	0.00
	3	375.00	375.00	0.00
	4	375.00	375.00	0.00
	5	375.00	375.00	0.00
	6	375.00	375.00	0.00
	7	375.00	375.00	0.00
	8	375.00	375.00	0.00
	9	375.00	375.00	0.00
	10	375.00	375.00	0.00
	11	375.00	375.00	0.00
	12	351.00	351.00	0.00
	13	360.00	360.00	0.00
	14	360.00	360.00	0.00
	15	360.00	360.00	0.00
	16	360.00	360.00	0.00
TOTALES		5892.00	5892.00	0.00

Manzana E				
NOMENCLATURA	LOTE	SUPERFICIE S/MENSURA	SUPERFICIE S/TITULO	DIFERENCIA
	1	219.36	232.34	0.00
	2	518.82	518.82	0.00
	3	320.70	320.70	0.00
	4	322.59	322.59	0.00
	5	324.47	324.47	0.00
	6	326.36	326.36	0.00
	7	328.24	328.24	0.00
	8	330.12	330.12	0.00
	9	332.01	332.01	0.00
	10	333.89	333.89	0.00
	11	335.78	335.78	0.00
	12	337.66	337.66	0.00
	13	339.55	339.55	0.00
TOTALES		4184.47	4184.47	0.00

Manzana F				
NOMENCLATURA	LOTE	SUPERFICIE S/MENSURA	SUPERFICIE S/TITULO	DIFERENCIA
	1	349.15	349.15	0.00
	2	360.20	360.20	0.00
	3	362.24	362.24	0.00
	4	364.29	364.29	0.00
	5	366.33	366.33	0.00
	6	368.38	368.38	0.00
	7	370.42	370.42	0.00
	8	372.47	372.47	0.00
	9	374.51	374.51	0.00
	10	376.56	376.56	0.00
	11	378.60	378.60	0.00
TOTALES		4184.47	4184.47	0.00

Manzana G				
NOMENCLATURA	LOTE	SUPERFICIE S/MENSURA	SUPERFICIE S/TITULO	DIFERENCIA
	1	255.35	255.35	0.00
	2	375.00	375.00	0.00
	3	351.03	351.03	0.00
	4	351.13	351.13	0.00
	5	297.18	297.18	0.00
TOTALES		1629.69	1629.69	0.00

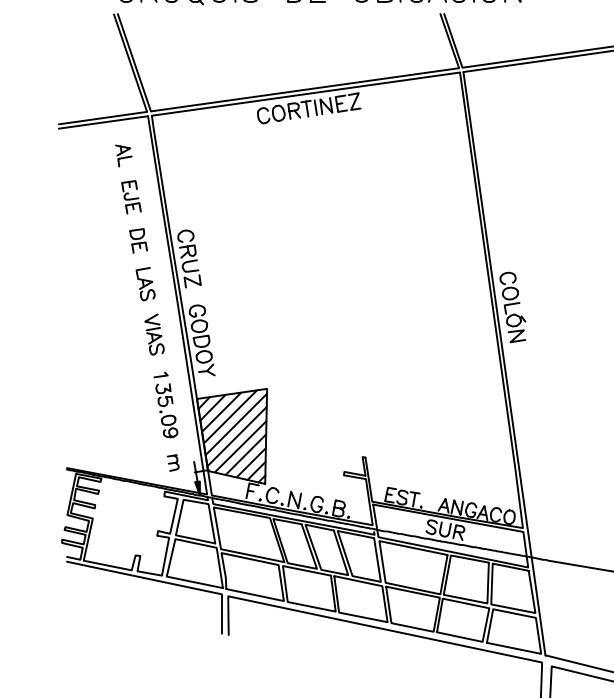
COORDENADAS GAUSS KRUGGER SISTEMA POSGAR 2007

PTO.	X	Y
MC 17	6509106.01	2563639.57
1	6510311.39	2562462.62
2	6510365.58	2562829.49
3	6509868.73	2562823.17
4	6509934.92	2562522.46

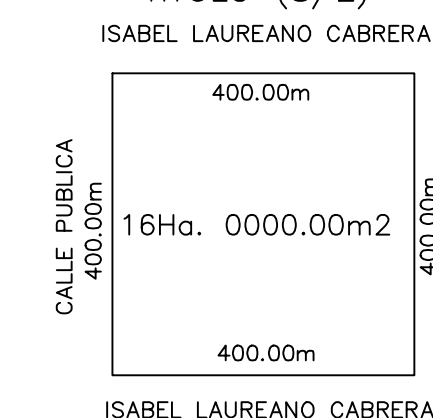
SUPERFICIES DE CALLES

CALLES	SUPERFICIE S/MENSURA	SUPERFICIE S/TITULO	DIFERENCIA EN MENOS
I	584.79	1277.03	692.24
II	1852.80	4046.03	2193.23
III	1785.78	3899.67	2113.89
IV	1650.31	3603.84	1953.53
V	2283.78	4987.17	2703.39
VI	1852.80	4046.03	2193.23
VII	2003.17	4374.39	2371.22
VIII	150.24	328.08	177.84
TOTALES	1Ha. 2163.67	2Ha. 6562.24	1Ha. 4398.57

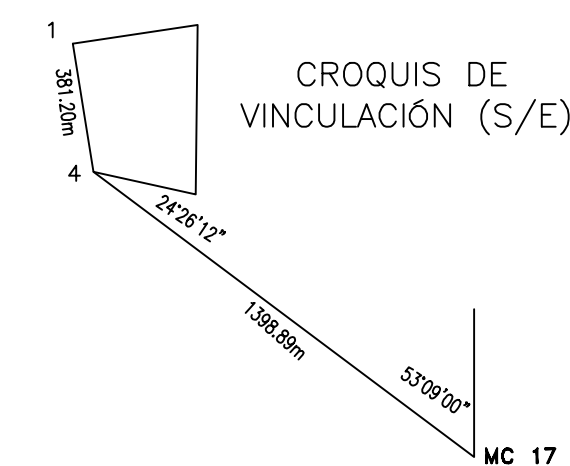
CROQUIS DE UBICACIÓN



CROQUIS DE TITULO (S/E)



CROQUIS DE VINCULACIÓN (S/E)



BALANCE GENERAL DE SUPERFICIES EN m2

DESCRIPCIÓN	S/MENSURA	S/TITULO	DIFERENCIA EN MENOS
TOTAL LOTES	12Ha. 9374.93	12Ha. 9374.93	0.00
CALLES	1Ha. 2163.67	2Ha. 6562.24	1Ha. 4398.57
EQUIPAMIENTO	1920.83	1920.83	0.00
ESPACIOS VERDES	2142.00	2142.00	0.00
TOTAL	14Ha. 5601.43	16Ha. 0000.00	1Ha. 4398.57

PROVINCIA DE SAN JUAN

DEPARTAMENTO: SAN MARTIN

LUGAR: CALLE CRUZ GODDY S/N

OBJETO: MENSURA INTEGRACION Y DIVISION

PROPIETARIO:

GERARDO CARABALLO

DOMINIO: N°665 F°265 T° 02 SAN MARTIN Año 1953.-

NOTAS:

- 1- AMOJONADO EN FECHA DE MENSURA CON MOJONES DE HIERRO DE Ø=10 mm.-
- 2- EXISTE PLANO ANTERIOR N° 12-881-79.- (LOTES 1 Y 2)
- 3- LA FRACCIÓN LOTEADA N.C. 12-24/090700 ESTA COMPROMETIDA EN VENTA A LA MUNICIPALIDAD DE SAN MARTIN CON ESCRITURA N° 65 EN TRAMITE.-
- 3- LOS ANGULOS DE OCHAVAS NO ACOTADOS SON DE 135°00'00" -
- 3- LOS ANGULOS NO ACOTADOS SON DE 90°00'00" O 270°00'00" -

FECHA DE PROYECTO
MAYO DE 2014

WALTER DANIEL DENING
AGRIMENSOR-M.C.P. 2747
DOM. LAT. SUR DE CIRCUNY, 1395 ESTE S.LUCIA-SJ-CUIL 20-13497178-3

CRISTIAN FELIPE ANDINO
INTENDENTE DE MUNICIPALIDAD DE SAN MARTIN
DOM.: AV. SARMIENTO S/N - DPTO. SAN MARTIN

NOMENCLATURA CATASTRAL