

MANTENIMIENTO Y ADECUACION CAMINO DE ACCESO A OBSERVATORIO DE ALTURA CARLOS U. CESCO

TRAMO: FIN DE PAVIMENTO - PREDIO C.A.R.T.

SECCION I: FIN DE PAVIMENTO - DESVIO ACCESO OBSERVATORIO

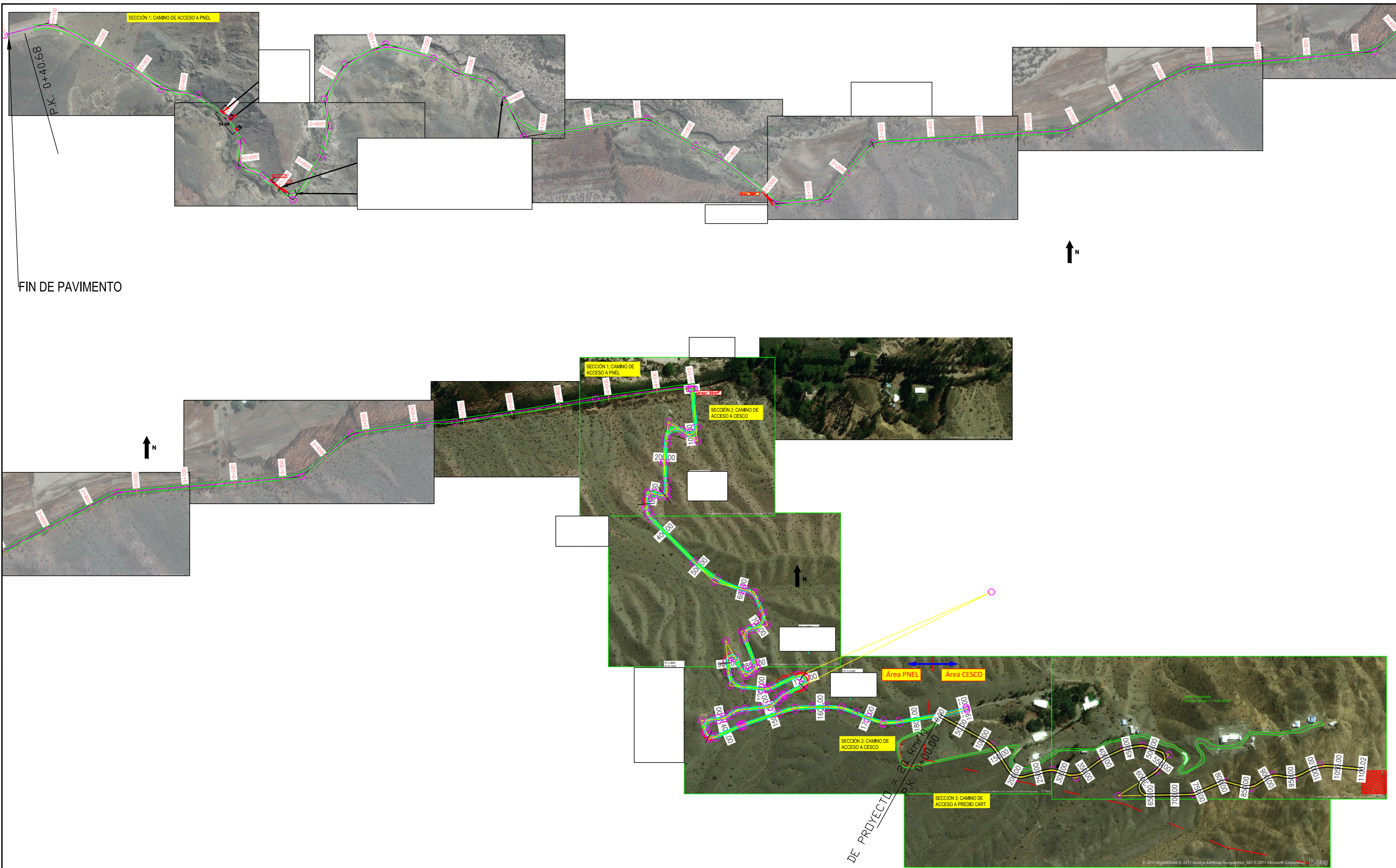
SECCION II: DESVIO ACCESO OBSERVATORIO - PORTAL ACCESO CESCO

SECCION III: PORTAL ACCESO CESCO - PREDIO C.A.R.T.

DEPARTAMENTO CALINGASTA



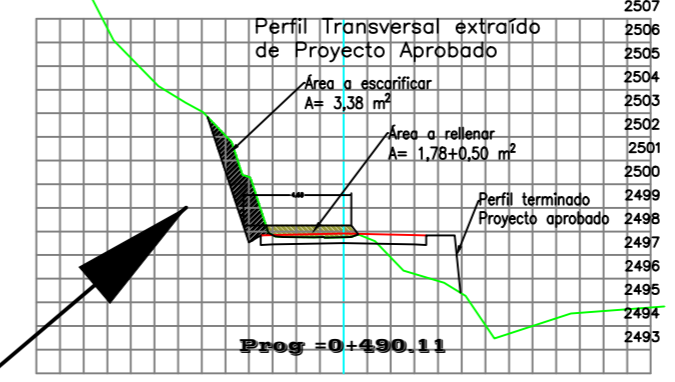
CARPETA DE PLANOS



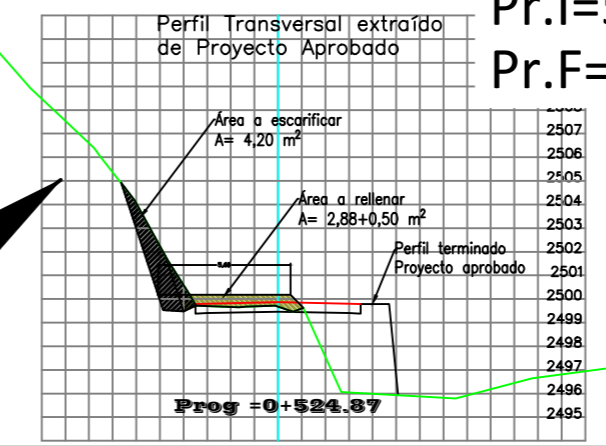
Derechos de Propiedad Intelectual - EICAM

DETALLE PROG. 400 - 500

Pr.F=500



Pr.I=520
Pr.F=530

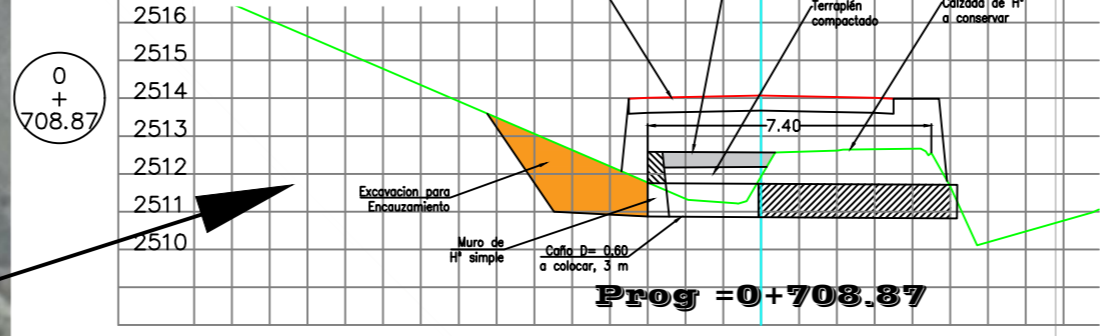


VISTA DE CAMINO DE ACCESO COMÚN LEONCITO Y CESCO

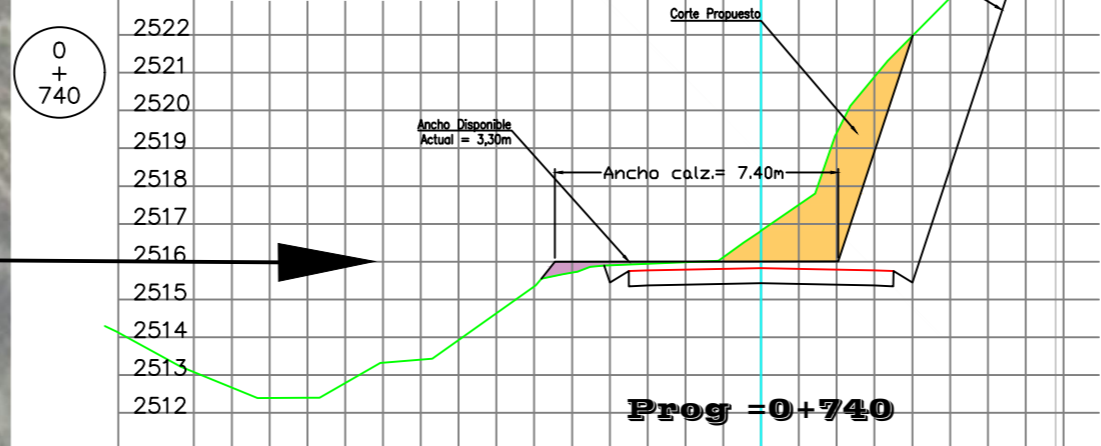
Perfil a aplicar en este sector

54,88

Pr.I=690
Pr.F=720



Pr.I=730
Pr.F=750

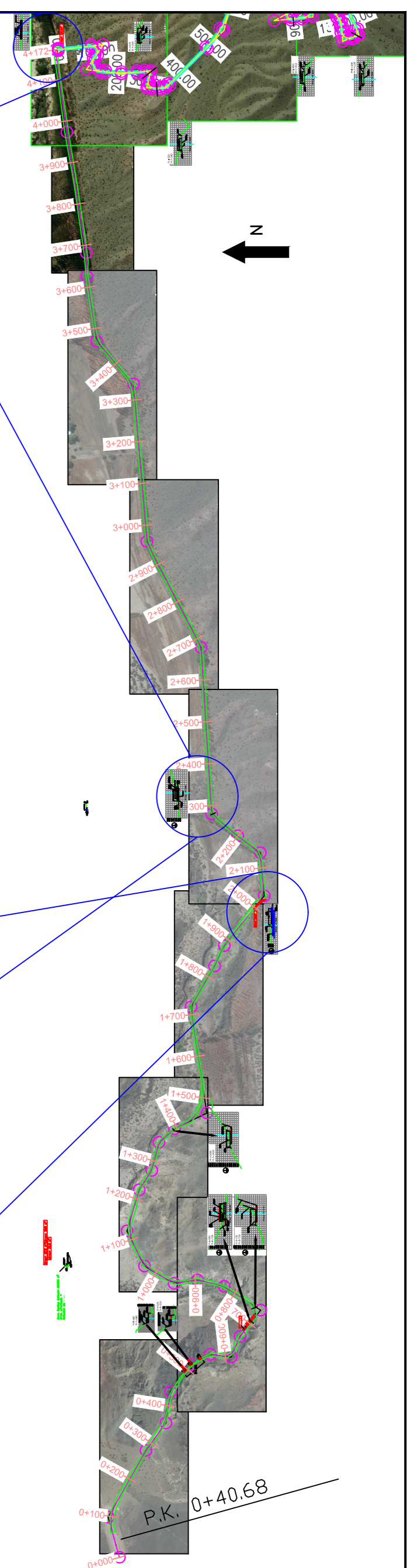
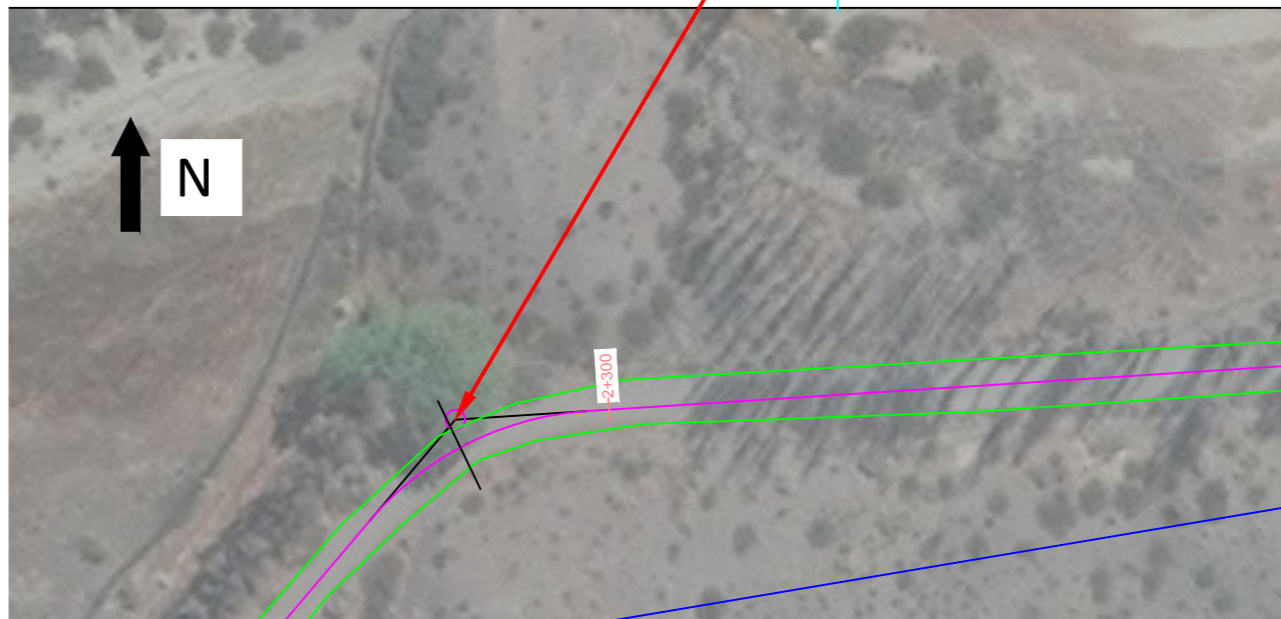
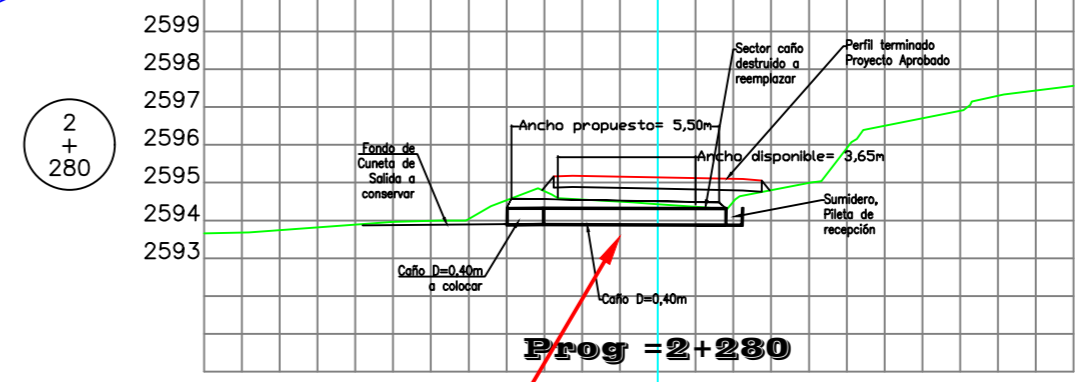
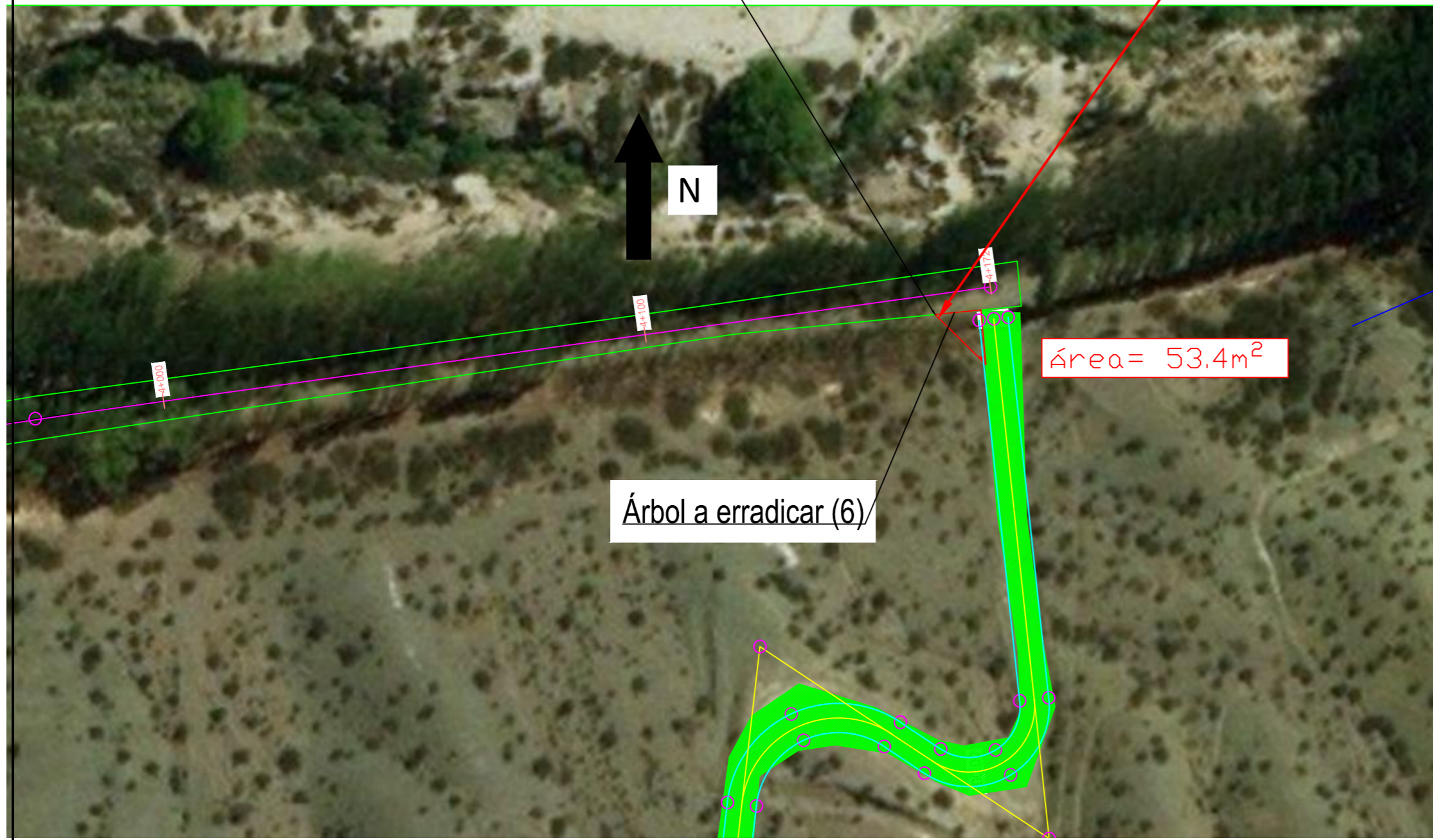
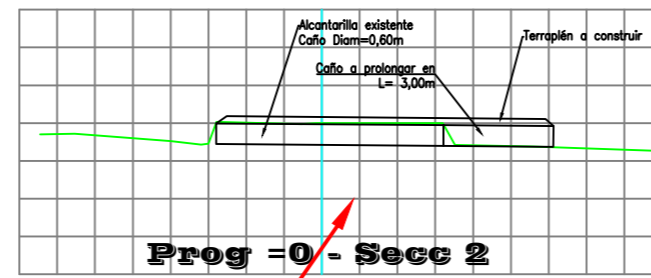


ALCANTARILLA A READECUAR

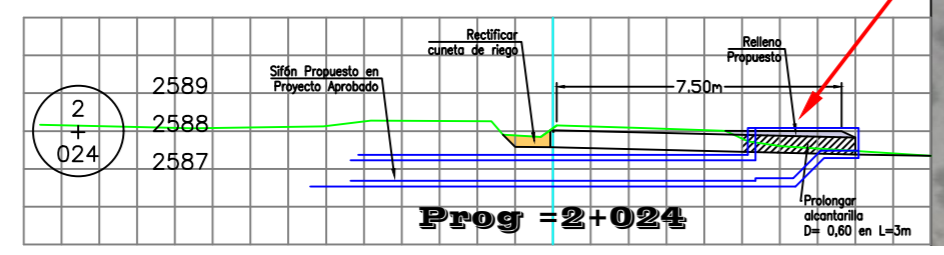
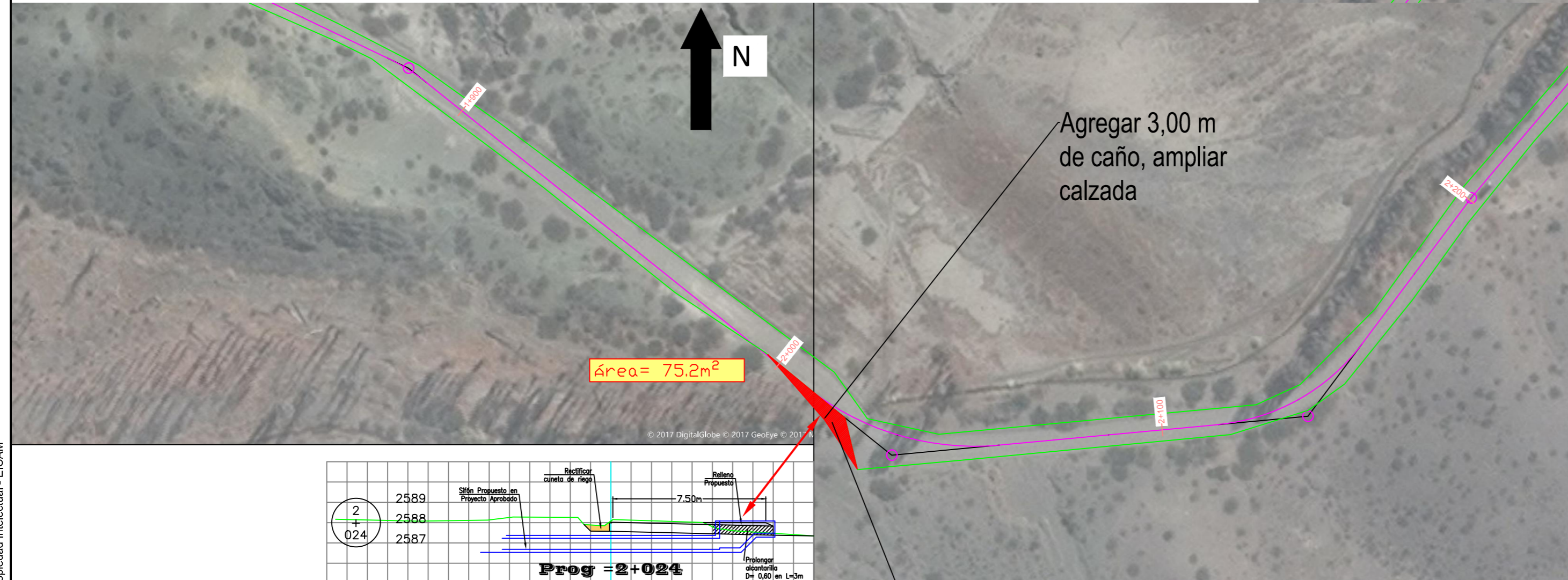
Muro a Demoler
Área= 114,8 m²

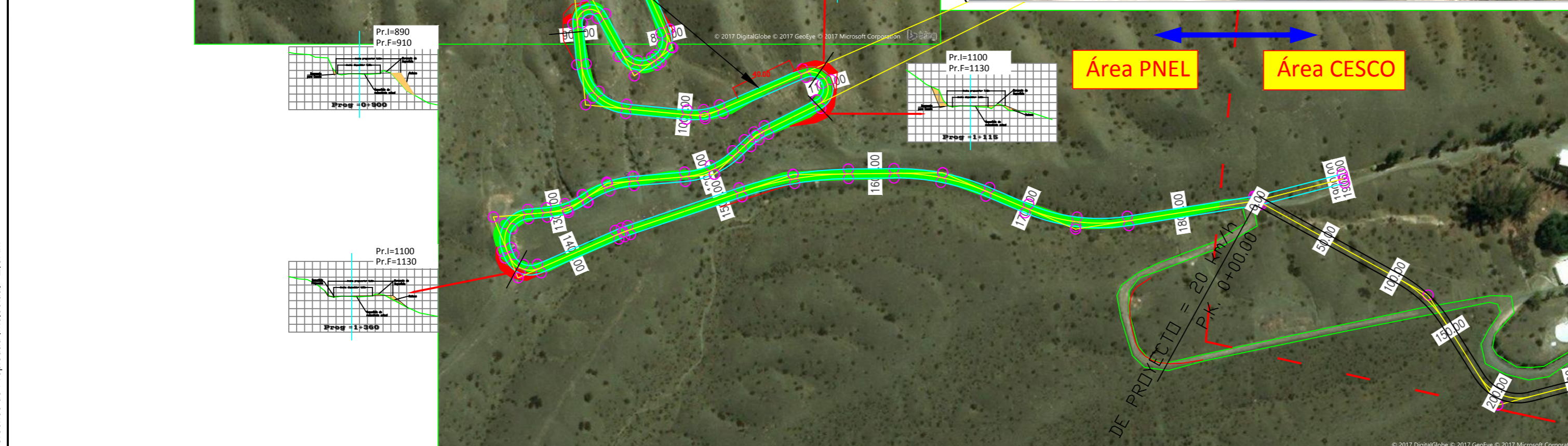
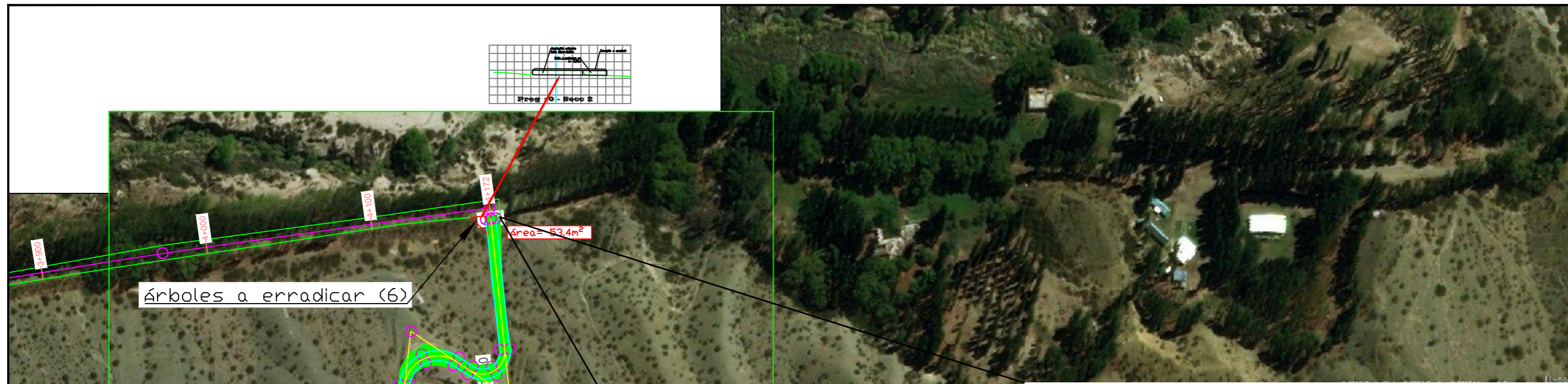
SECTOR AMPLIADO

Ensanchar Acceso
para facilitar giro
de camión tipo.



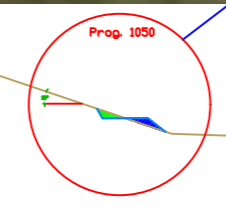
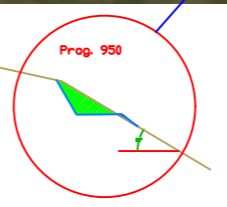
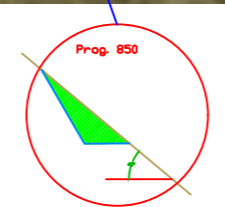
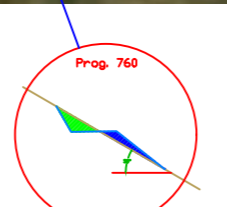
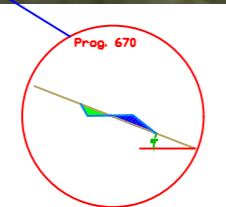
Agregar 3,00 m
de caño, ampliar
calzada







Nota importante:
este camino de penetración se encuentra ejecutado hasta nivel de subrasante, falta colocar enripiado y preparación de superficie de rodamiento

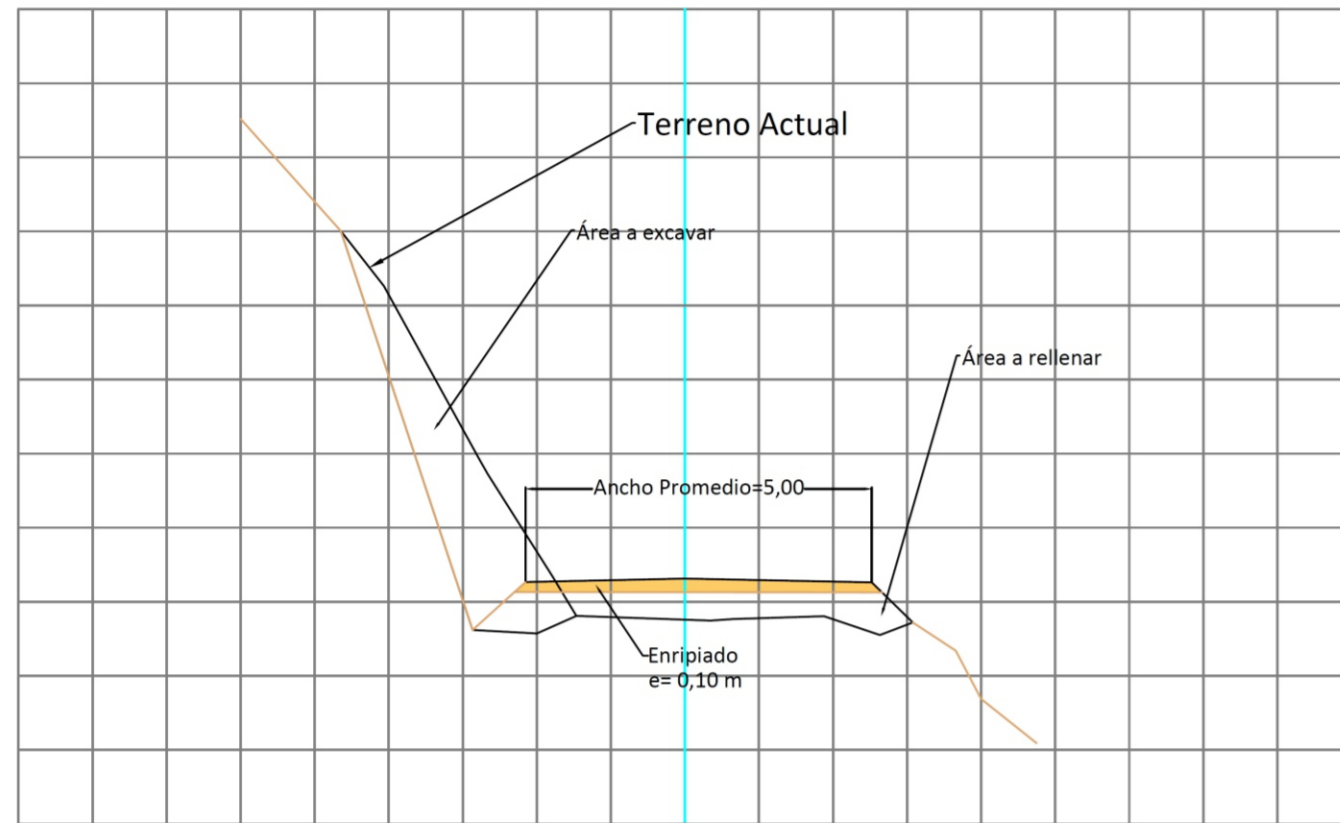


© 2017 DigitalGlobe © 2017 GeoEye © 2017 Microsoft Corporation

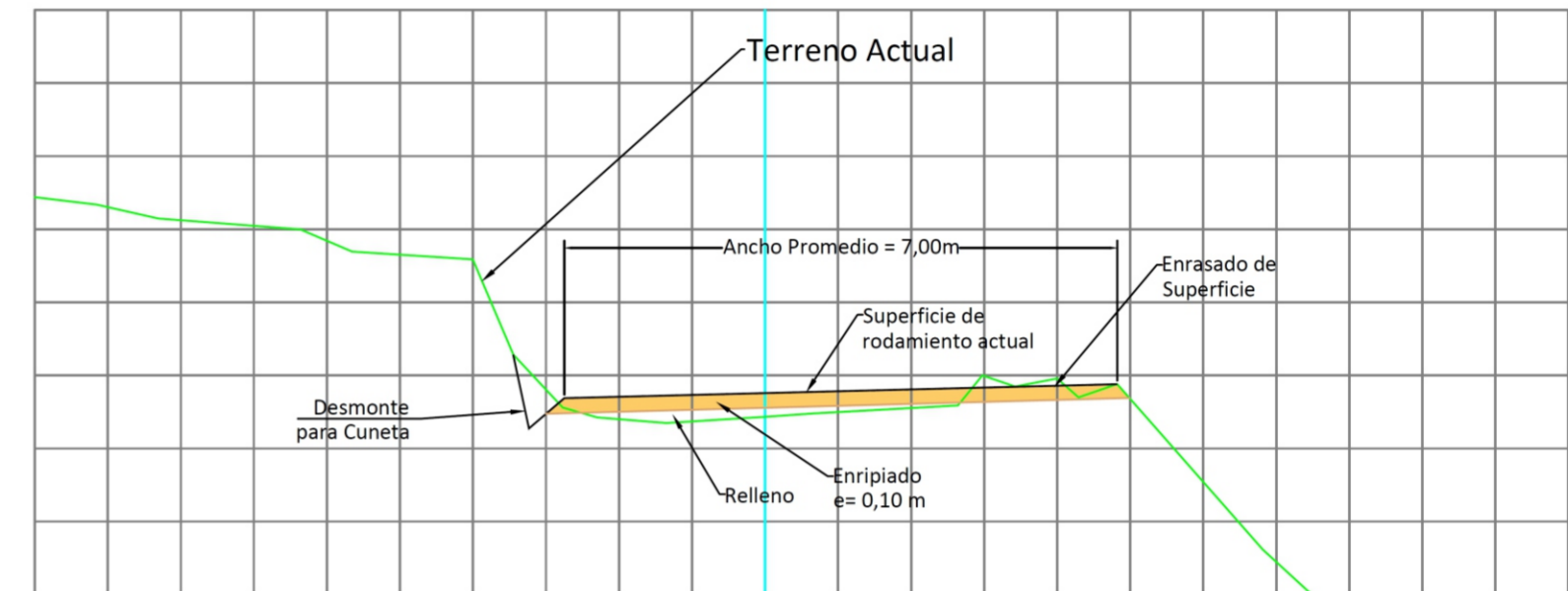
<p>UNIVERSIDAD NACIONAL DE SAN JUAN PROVINCIA SAN JUAN</p>	<p>PLANIMETRÍA Y PERFILES</p> <p>PROYECTO</p>		Plano N°:5
	<p>PROYECTO: EICAM - UNSJ San Juan, Octubre de 2017</p>		<p>TRAMO: FIN DE PAVIMENTO - PREDIO CART MANTENIMIENTO Y ADECUACIÓN DE CAMINO DE ACCESO A PREDIO CART SECCIÓN 3: PORTAL DE ACCESO CESCO - PREDIO CART</p>

Derechos de Propiedad Intelectual - EICAM

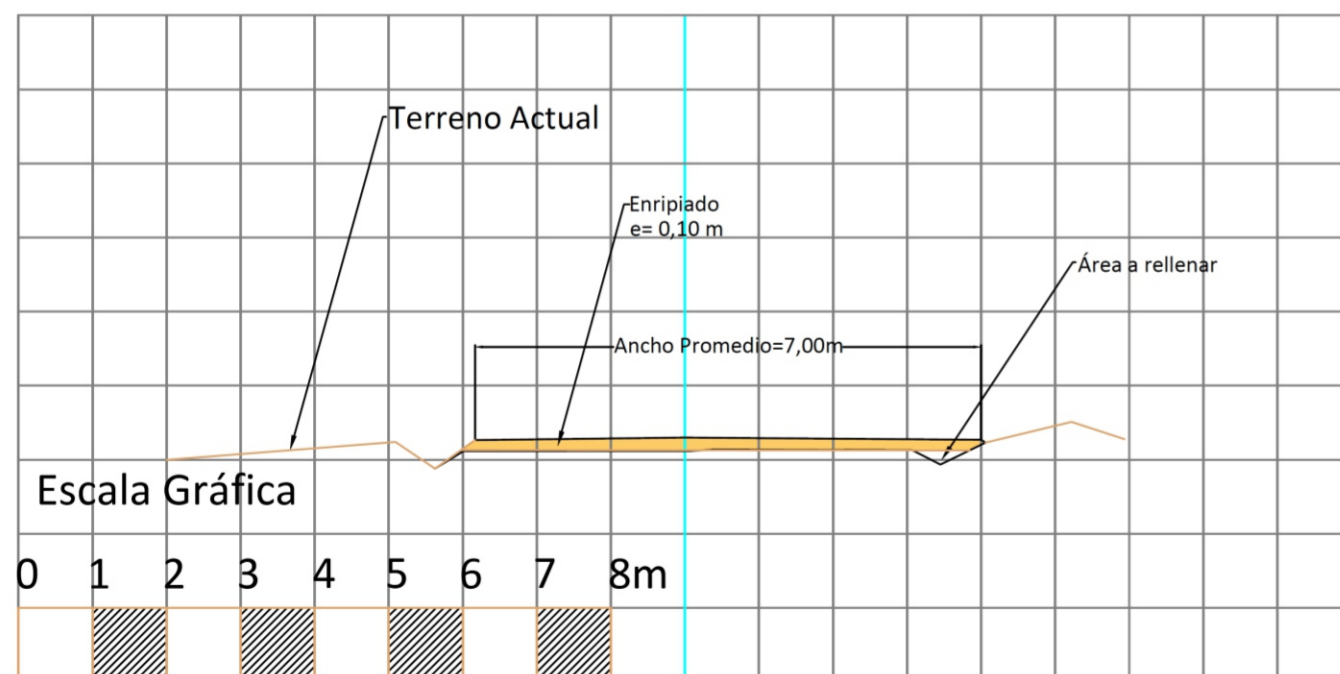
Perfil Tipo Sección I Prog. 300 a 600 m



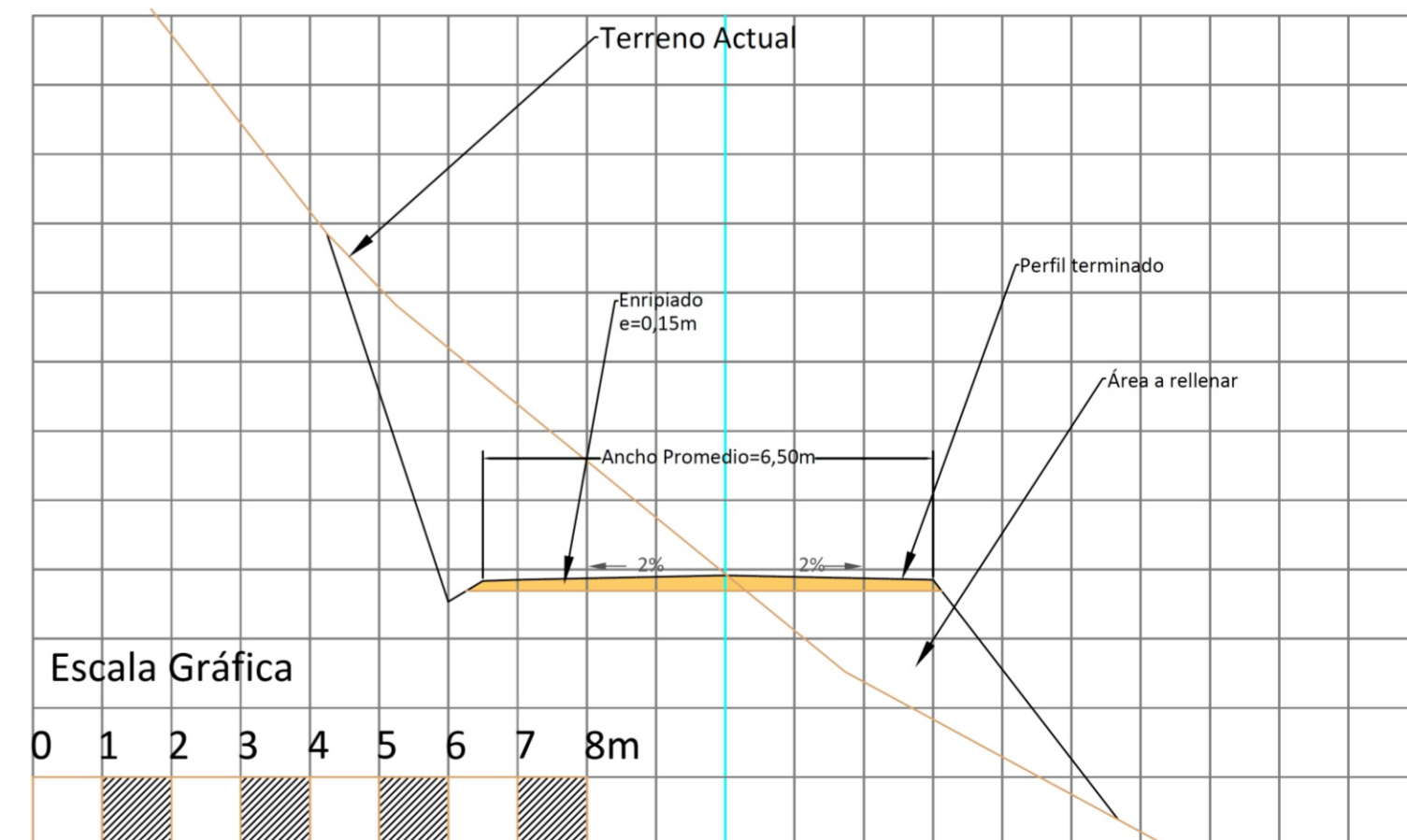
Perfil Tipo Sección II



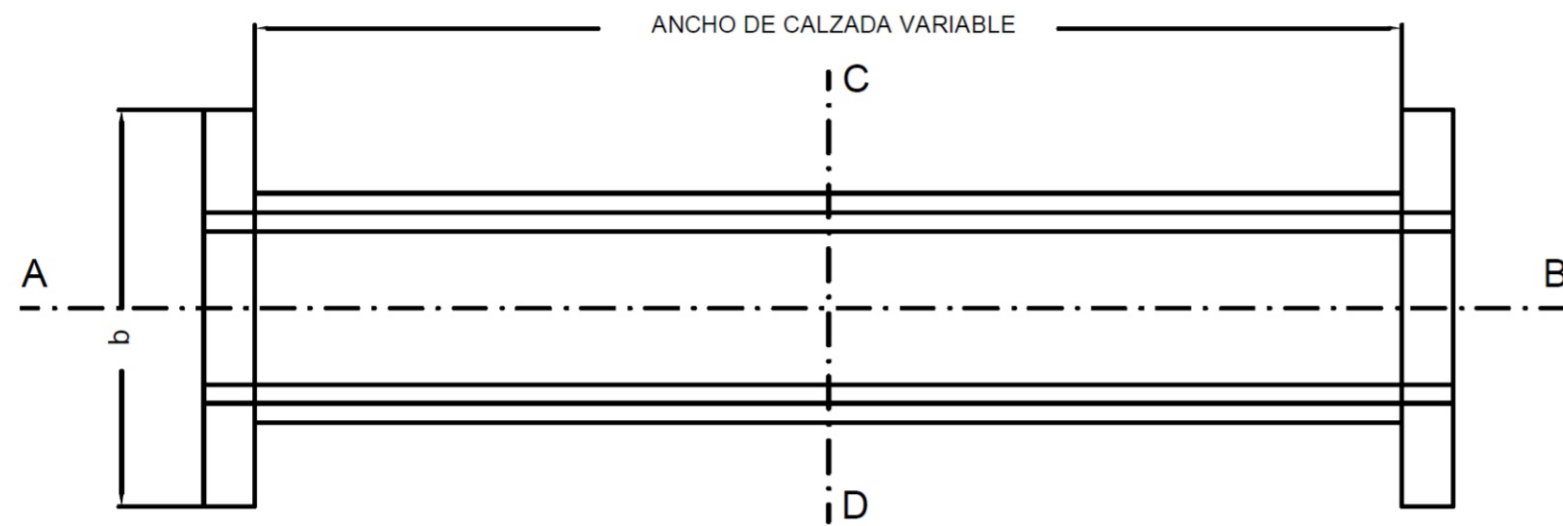
Perfil Tipo Sección I Prog. 0 - 300 y 600 - fin



Perfil Tipo Sección III

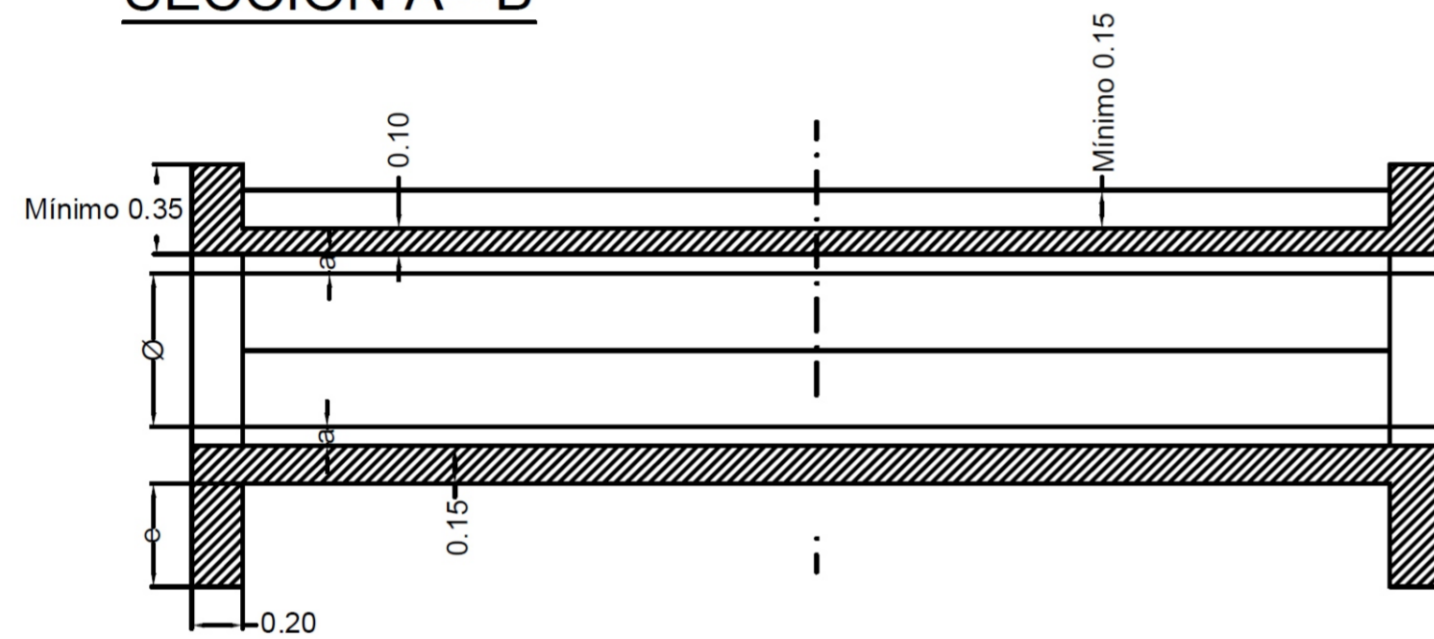


PLANTA

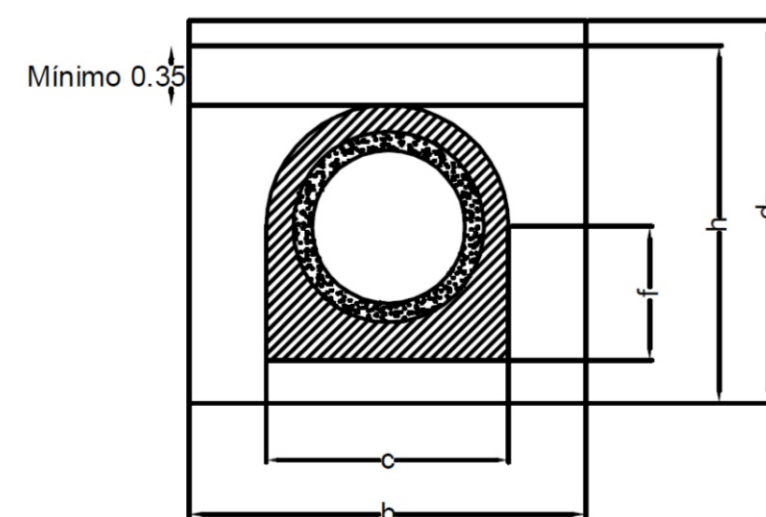


PLANO TIPO SJ 400
DIRECCION PROVINCIAL DE VIALIDAD SAN JUAN DEPARTAMENTO ESTUDIOS Y PROYECTOS
PLANO TIPO SJ 400 PASANTES DE CAÑOS DE H° COMPRIMIDO REFORZADO PARA Ø 0,30; 0,40; 0,50; 0,60; 0,70; 0,80; 0,90; 1,00 CON TAPADA MÍNIMA DE 0,15

SECCION A - B



SECCION C-D



Ø (m)	DIMENSIONES (cm)								EXCAVACION (m3)				H° SIMPLE CLASE "D" (m3)		
									PARA DOS CABECERAS		POR METRO DE ANCHO DE CALZADA		PARA DOS CABECERAS		POR METRO DE ANCHO DE CALZADA
	a	b	c	d	e	f	g	h	TAPADA 15cm	VARIACION c/5cm de TAPADA	TAPADA 15cm	VARIACION c/5cm de TAPADA	TAPADA 15cm	VARIACION c/5cm de TAPADA	
30	6	122	62	107	30	36	67	97	0.473	0.024	0.508	0.031	0.467	0.024	0.236
40	7	134	74	119	30	42	79	104	0.584	0.027	0.696	0.037	0.546	0.027	0.297
50	7	144	84	134	35	47	89	124	0.714	0.029	0.874	0.042	0.643	0.029	0.350
60	8	155	95	150	40	53	100	140	0.868	0.031	1.093	0.048	0.753	0.031	0.411
70	8	166	106	171	50	58	111	161	1.069	0.033	1.336	0.053	0.903	0.033	0.475
80	10	180	120	185	50	65	125	175	1.260	0.036	1.680	0.060	1.018	0.036	0.560
100	12	204	144	209	50	77	149	199	1.674	0.041	2.362	0.072	1.222	0.041	0.715