

GOBIERNO DE SAN JUAN



MINISTERIO DE
**INFRAESTRUCTURA
Y SERVICIOS PÚBLICOS**

Secretaría del
AGUA

Dirección de
RECURSOS ENERGÉTICOS

**MINISTERIO DE INFRAESTRUCTURA y SERVICIOS
PÚBLICOS**

SECRETARÍA DEL AGUA

DIRECCIÓN DE RECURSOS ENERGÉTICOS

LLAMADO A LICITACIÓN PÚBLICA N° 8 / 2017

**“PROVISION Y REMPLAZO DE LUMINARIAS
DE TECNOLOGIA LED PARA MEJORAR LA
*ILUMINACION DE RUTA 40 EN ACCESO
SUR Y EN AV. CIRCUNVALACION*”**

CIRCULAR ACLARATORIA N°1

LICITACION PÚBLICA N° 8/17

CIRCULAR ACLARATORIA N° 1

Gobierno de la Provincia de San Juan

Contenido

OBJETO:	3
ANEXO 5	3
DETALLE DE ZONAS A INTERVENIR.....	3
ANEXO 6	6
PERFILES PARA CÁLCULO LUMINOTÉCNICO	6
ANEXO 7	18
COMPUTO DE LUMINARIAS INSTALADAS A REEMPLAZAR.....	18

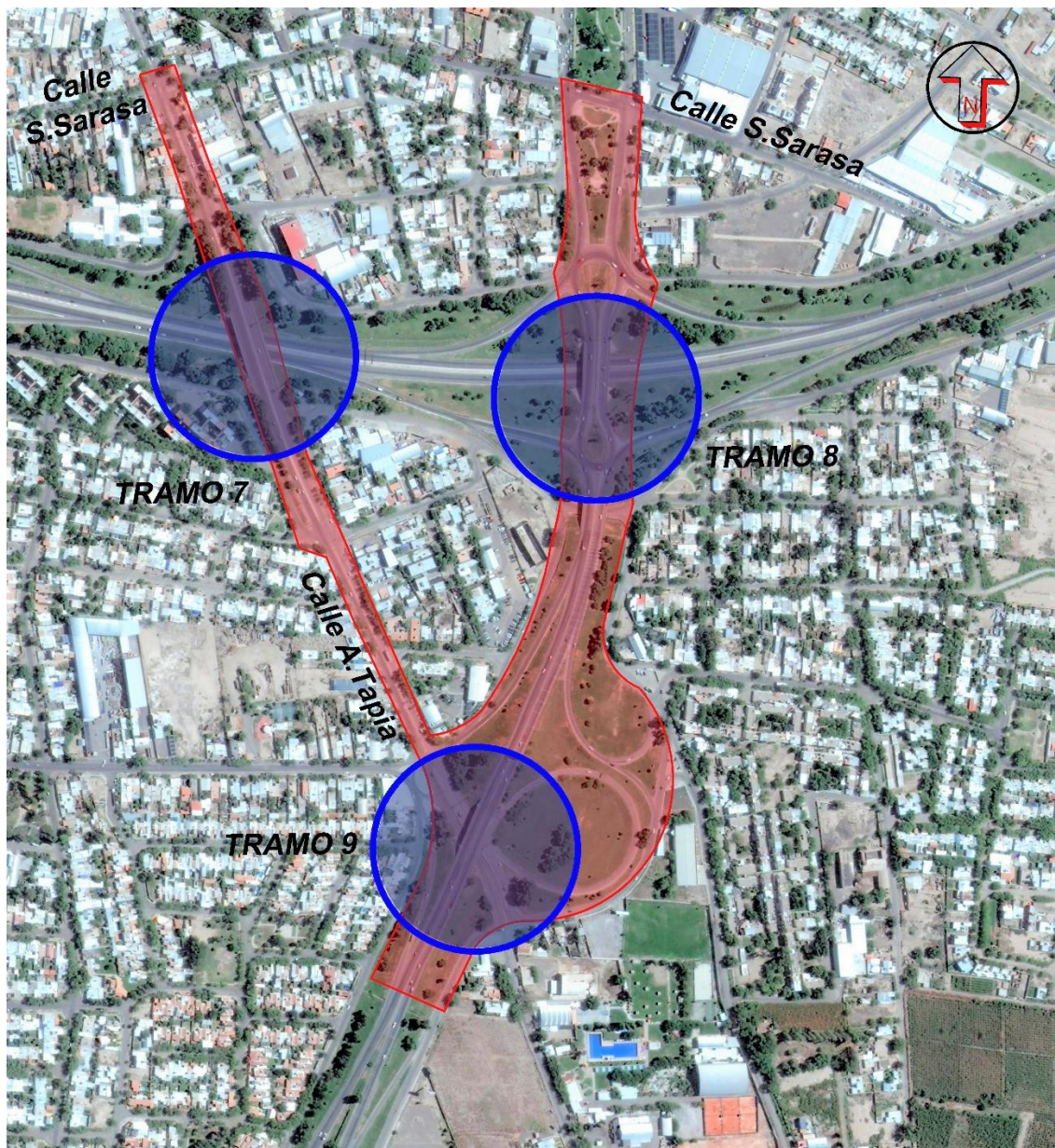


Imagen 2: Detalle de la intersección de acceso Sur con Avenida de circunvalación y calle Abraham Tapia.

LICITACION PÚBLICA Nº 8/17

CIRCULAR ACLARATORIA Nº 1

Gobierno de la Provincia de San Juan

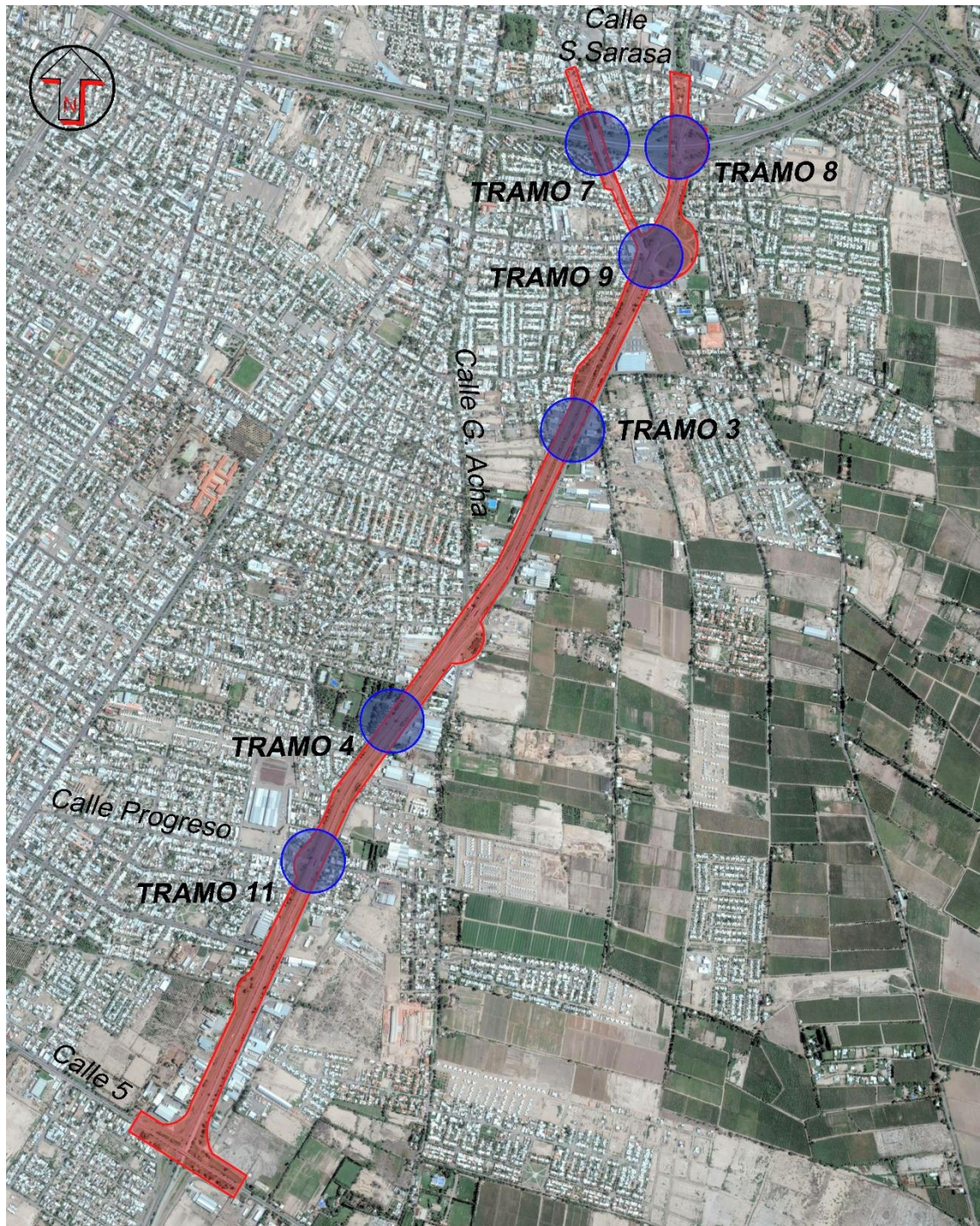
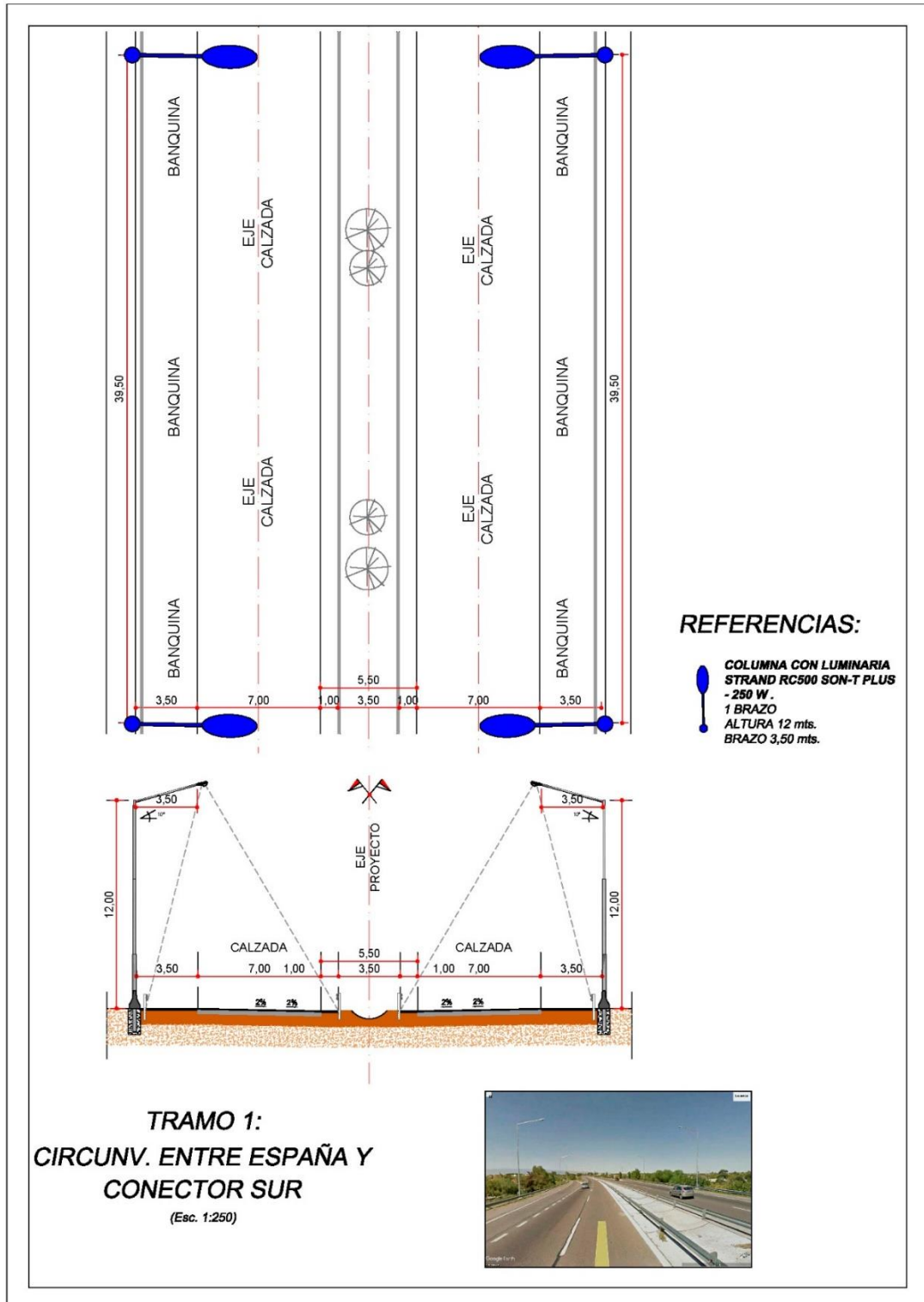


Imagen 3: Sector Acceso Sur (Ruta Nacional Nº 40).

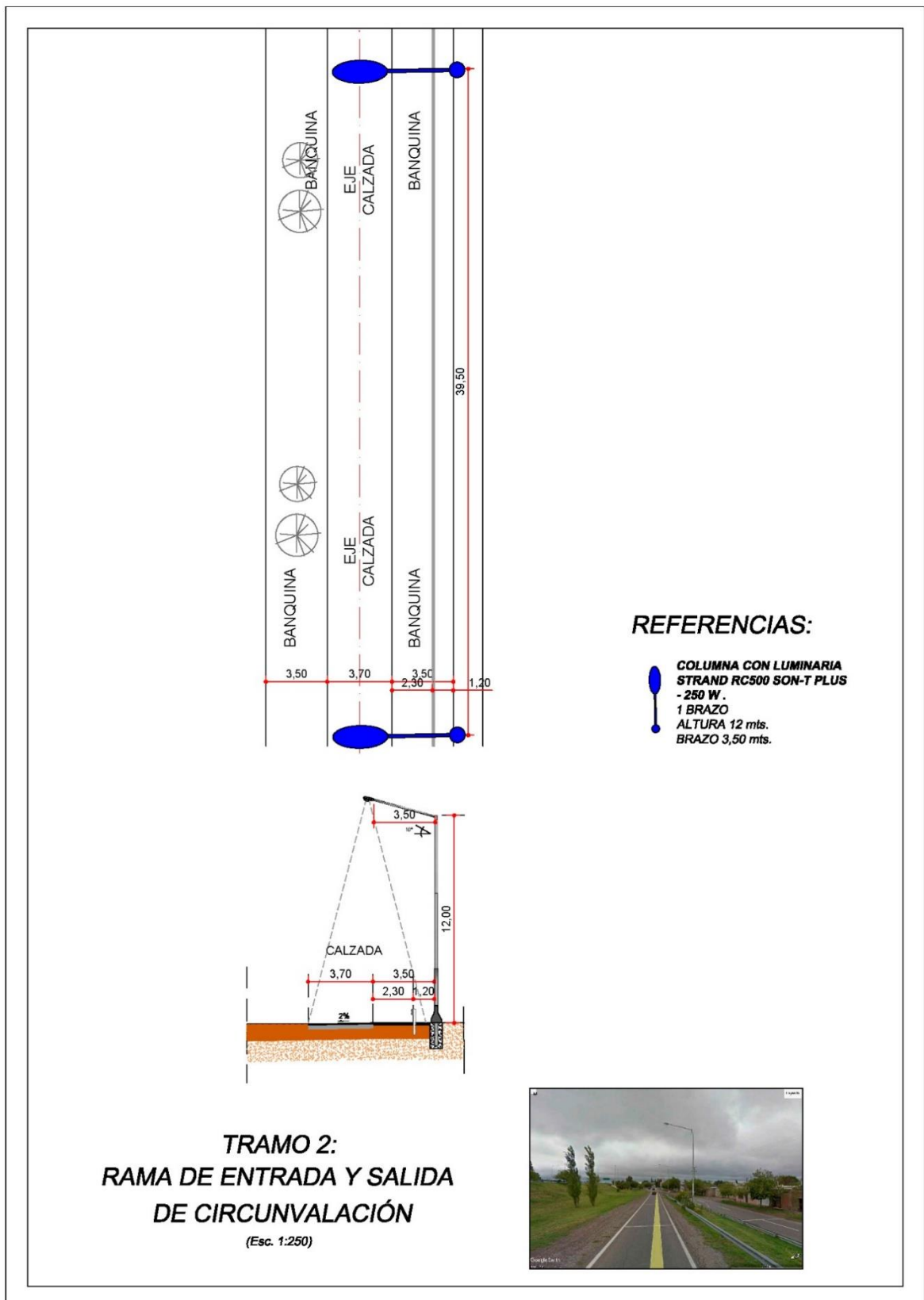
ANEXO 6 PERFILES PARA CÁLCULO LUMINOTÉCNICO



LICITACION PÚBLICA Nº 8/17

CIRCULAR ACLARATORIA Nº 1

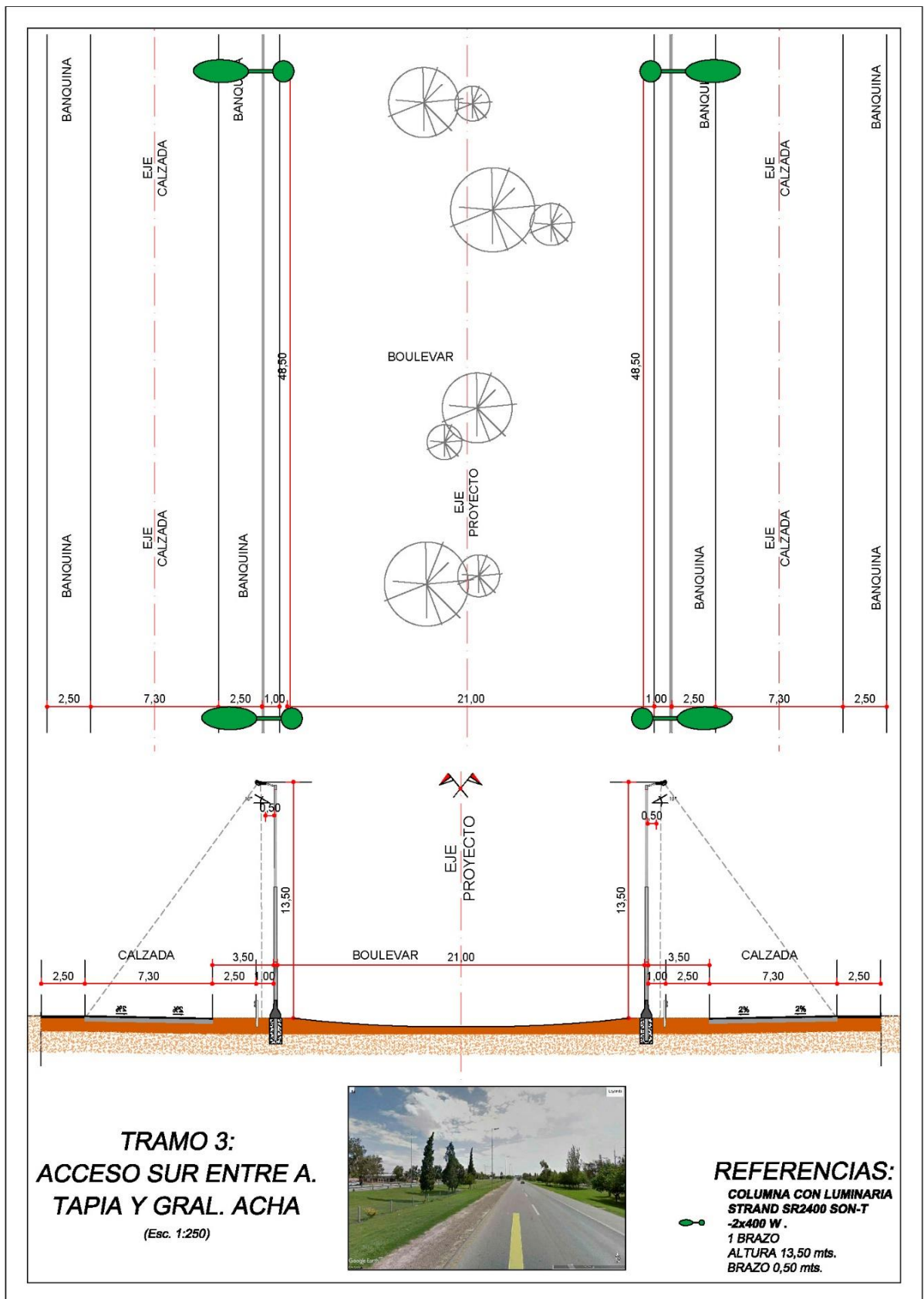
Gobierno de la Provincia de San Juan



LICITACION PÚBLICA Nº 8/17

CIRCULAR ACLARATORIA Nº 1

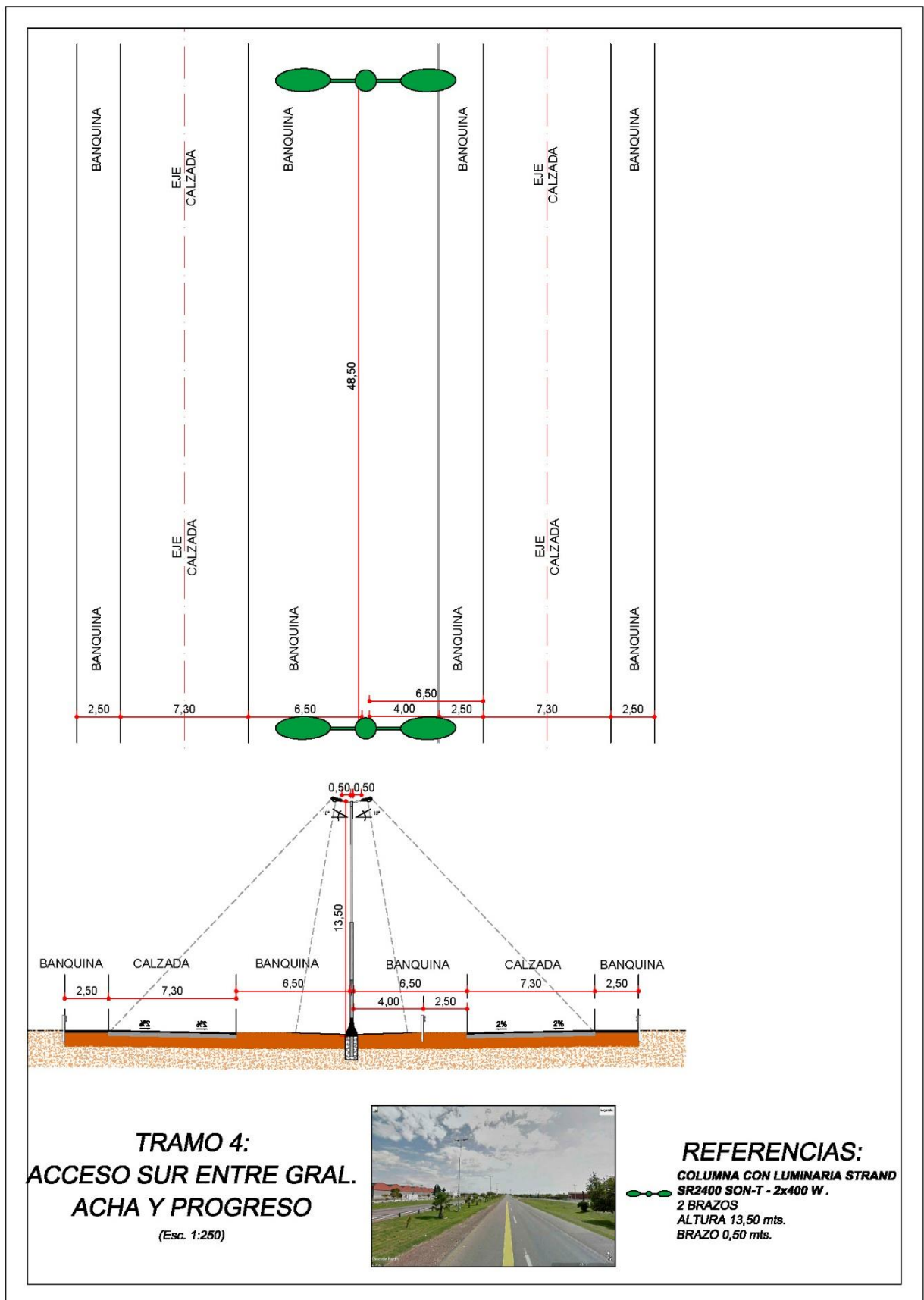
Gobierno de la Provincia de San Juan



LICITACION PÚBLICA Nº 8/17

CIRCULAR ACLARATORIA Nº 1

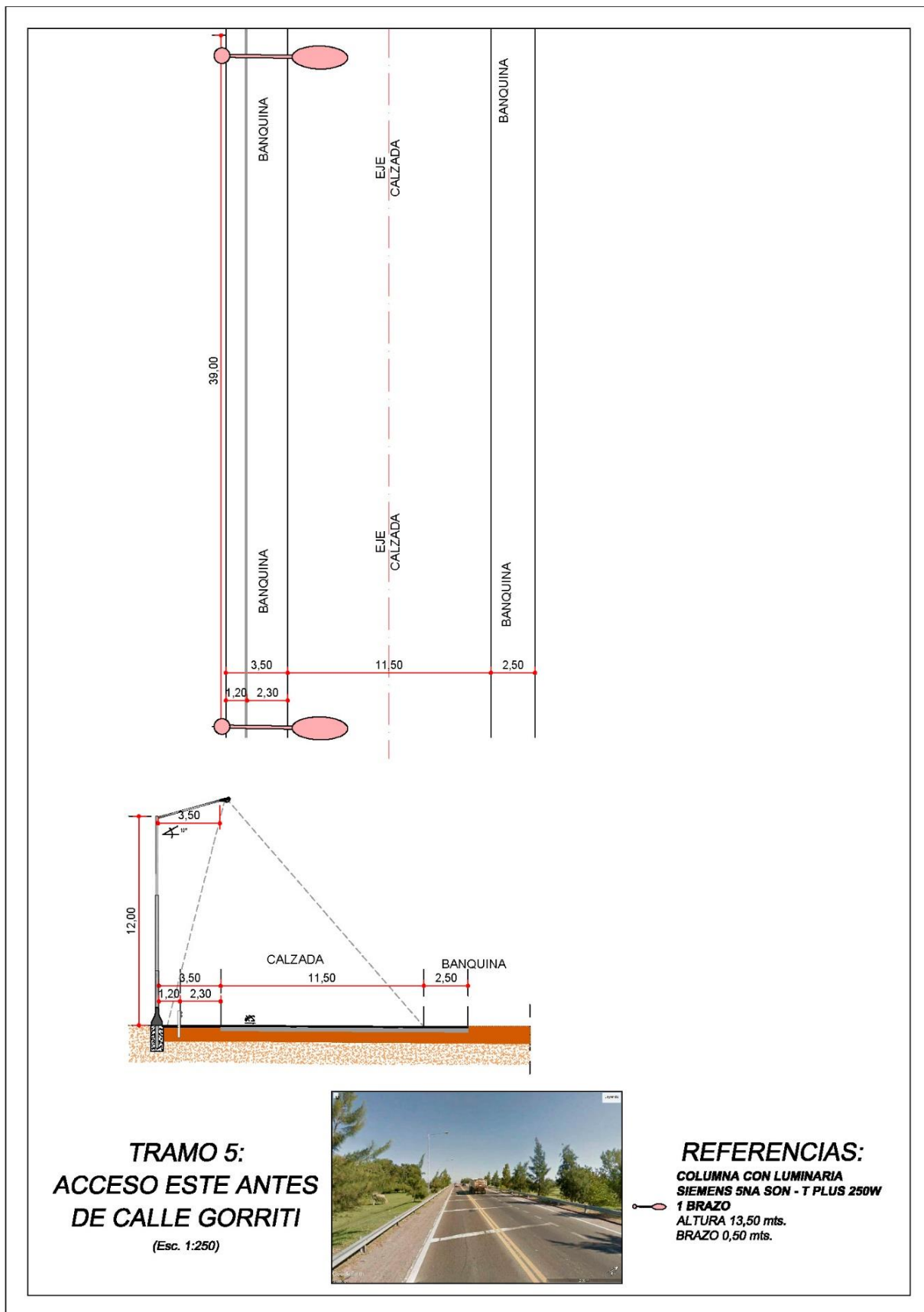
Gobierno de la Provincia de San Juan



LICITACION PÚBLICA Nº 8/17

CIRCULAR ACLARATORIA Nº 1

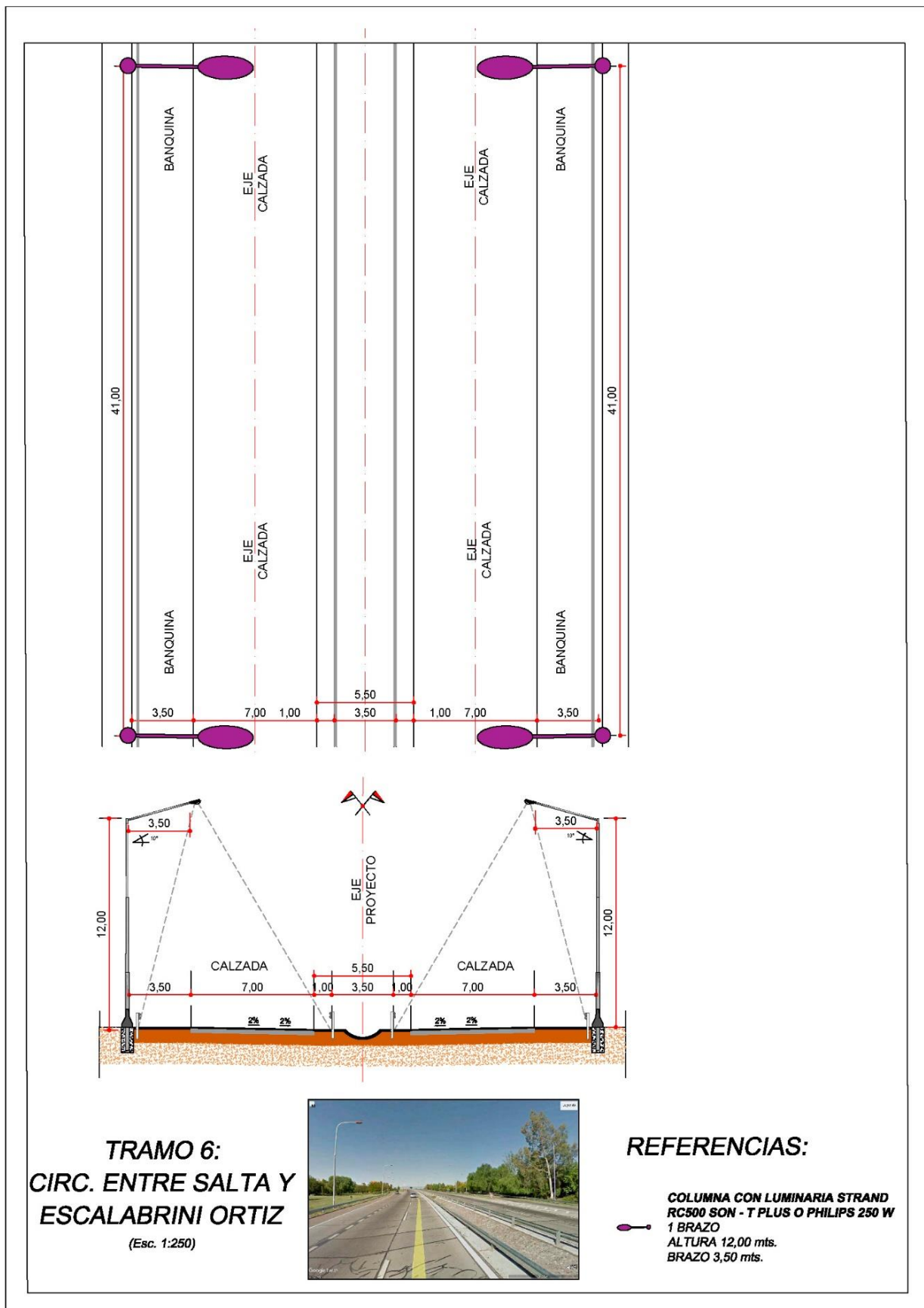
Gobierno de la Provincia de San Juan



LICITACION PÚBLICA Nº 8/17

CIRCULAR ACLARATORIA Nº 1

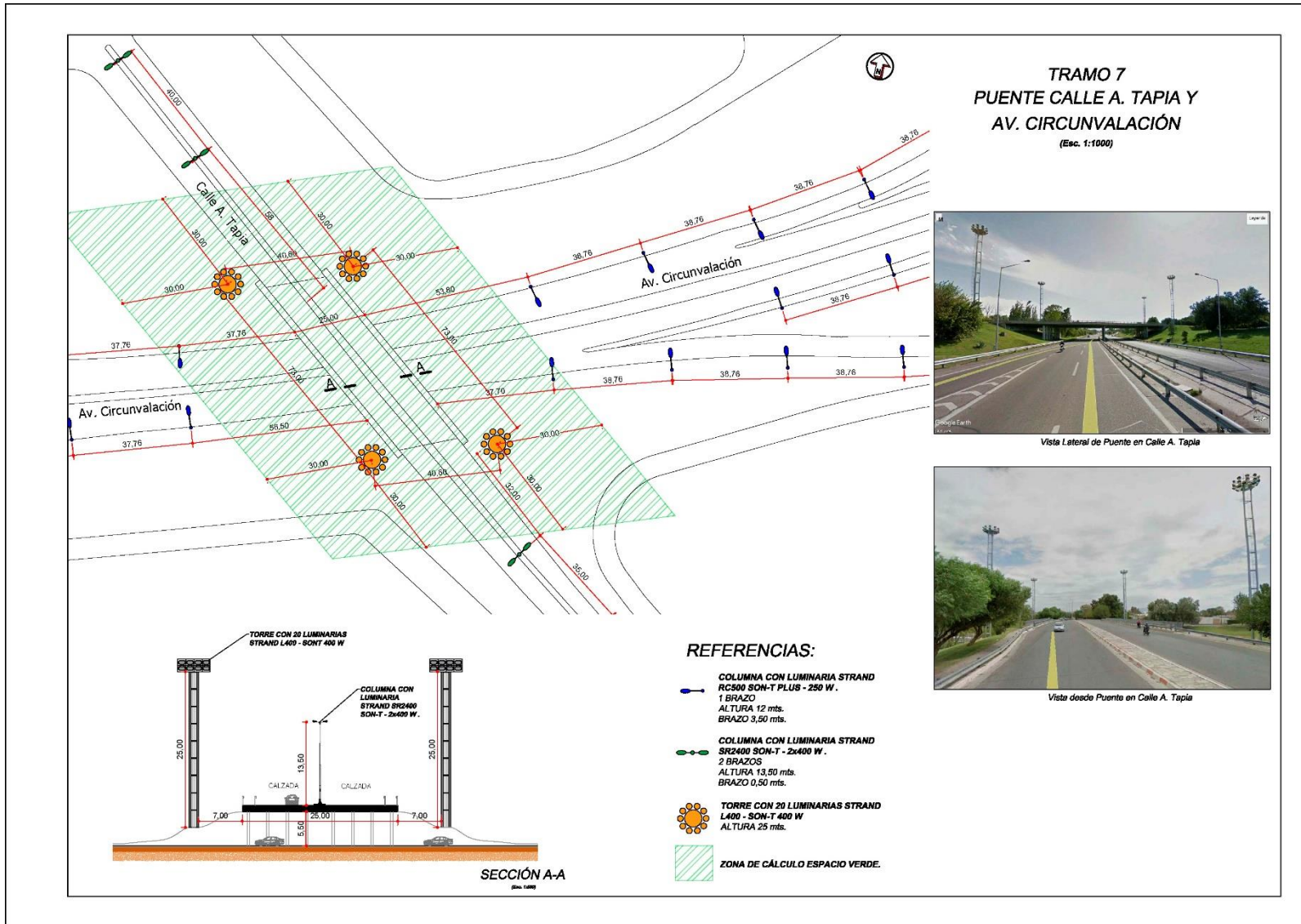
Gobierno de la Provincia de San Juan



LICITACION PÚBLICA Nº 8/17

CIRCULAR ACLARATORIA Nº 1

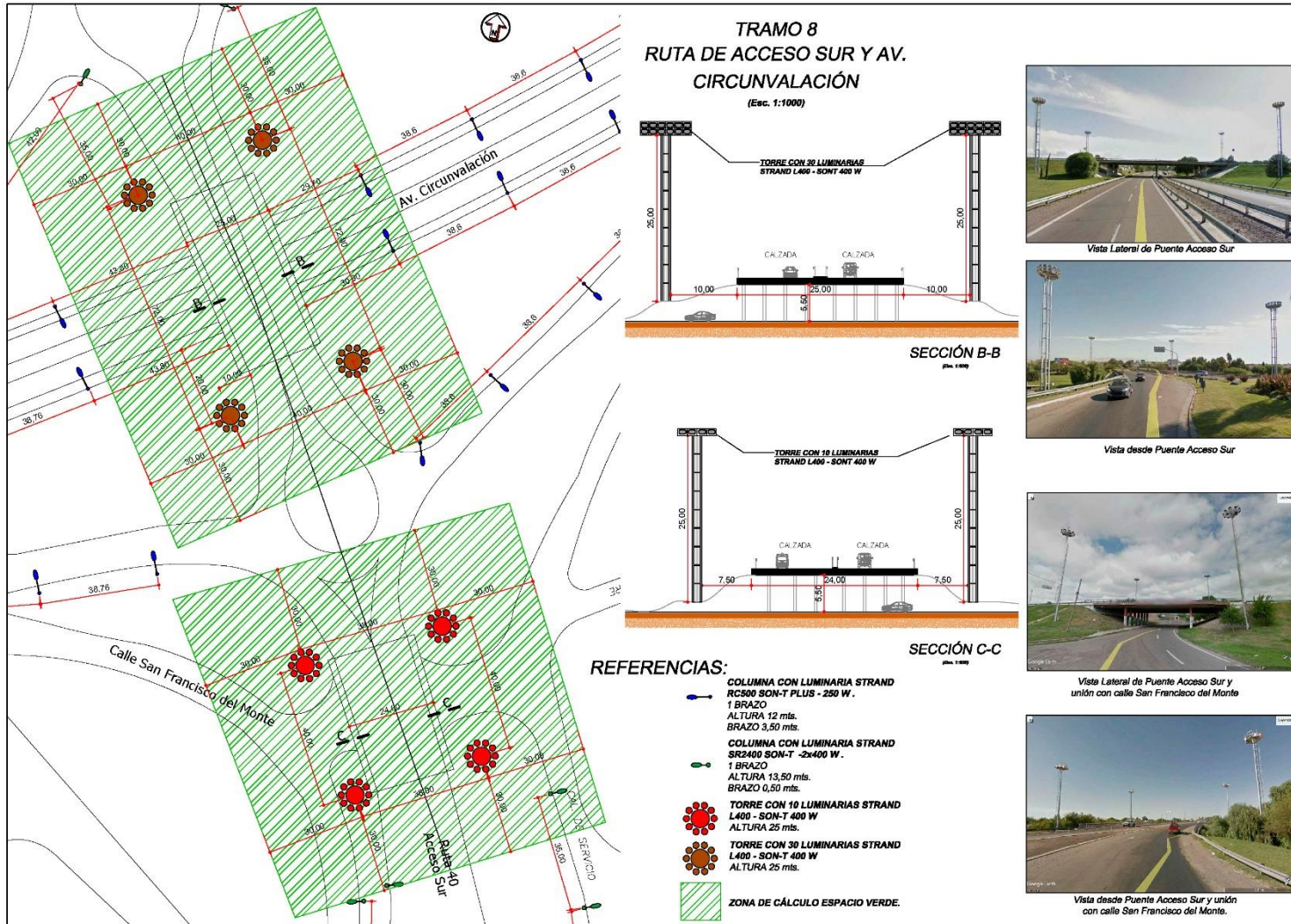
Gobierno de la Provincia de San Juan



LICITACION PÚBLICA Nº 8/17

CIRCULAR ACLARATORIA Nº 1

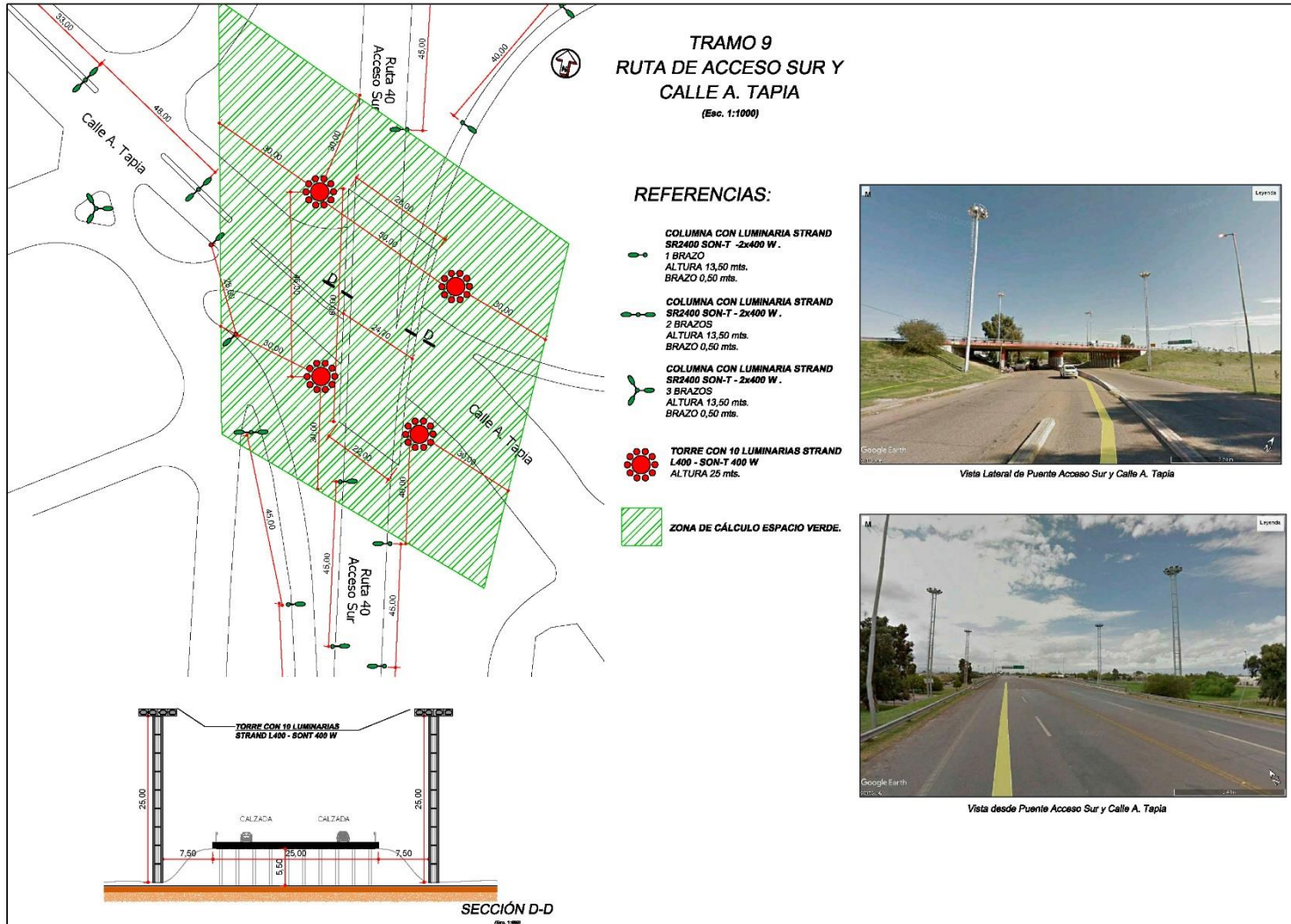
Gobierno de la Provincia de San Juan



LICITACION PÚBLICA Nº 8/17

CIRCULAR ACLARATORIA Nº 1

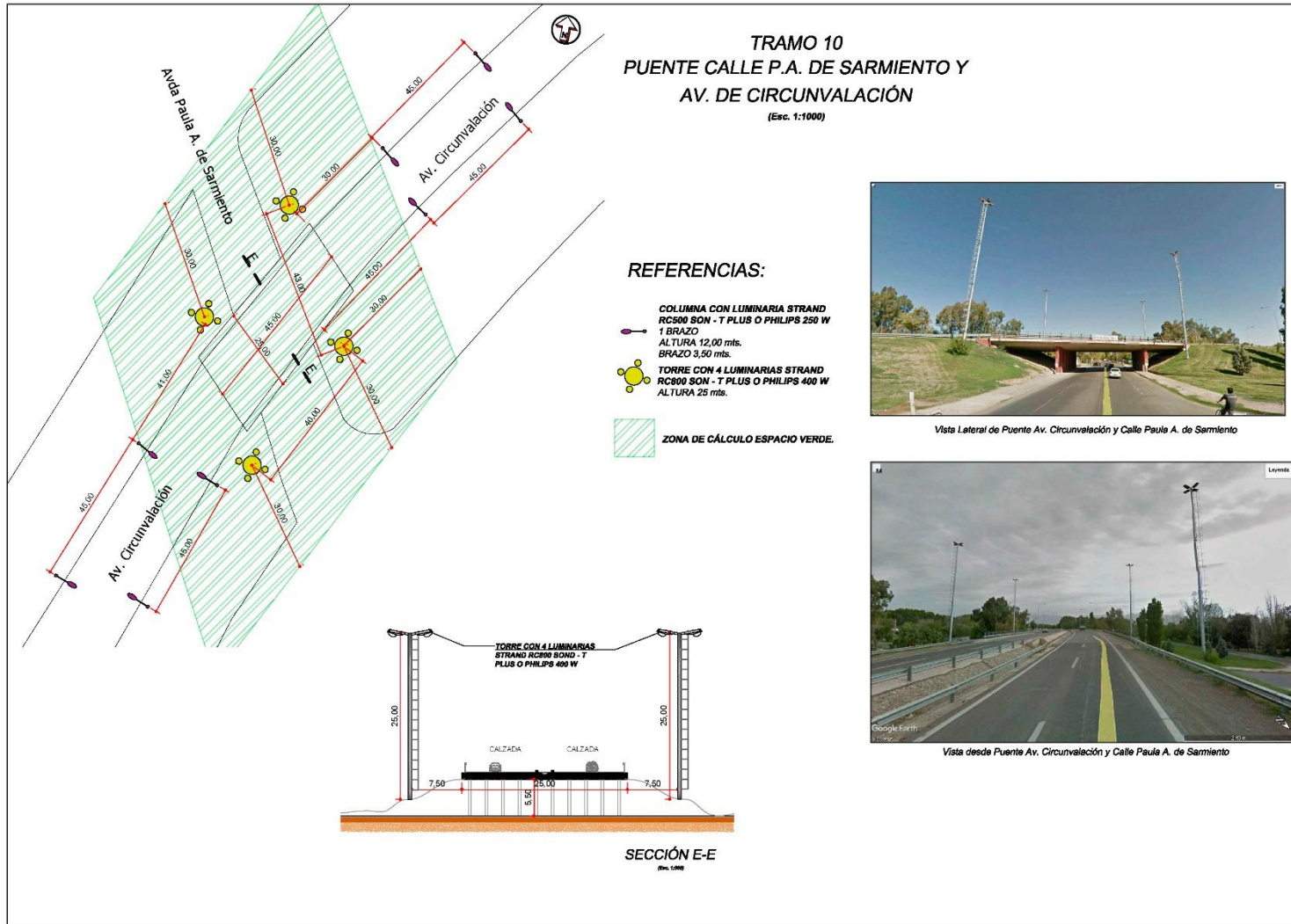
Gobierno de la Provincia de San Juan



LICITACION PÚBLICA Nº 8/17

CIRCULAR ACLARATORIA Nº 1

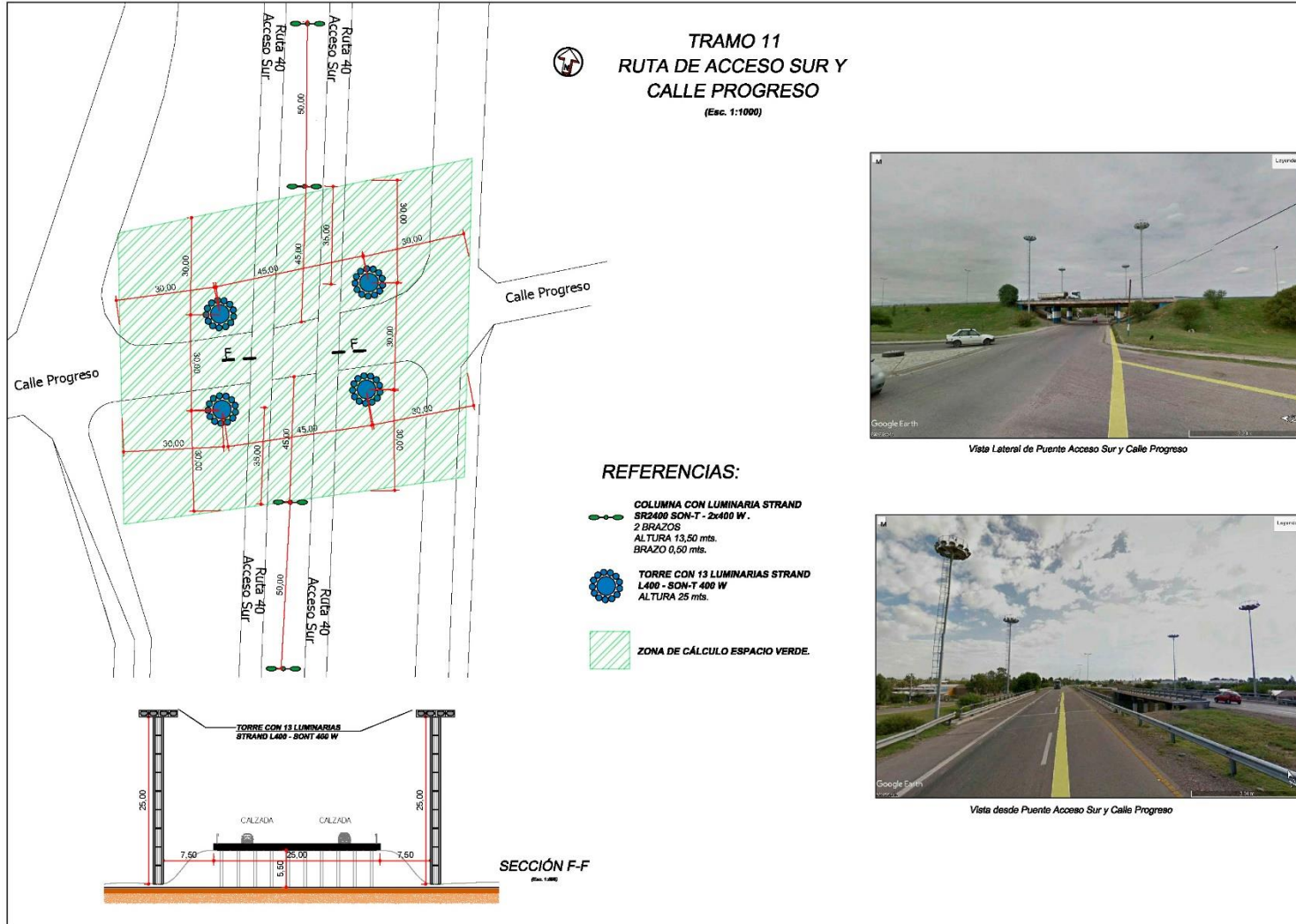
Gobierno de la Provincia de San Juan



LICITACION PÚBLICA Nº 8/17

CIRCULAR ACLARATORIA Nº 1

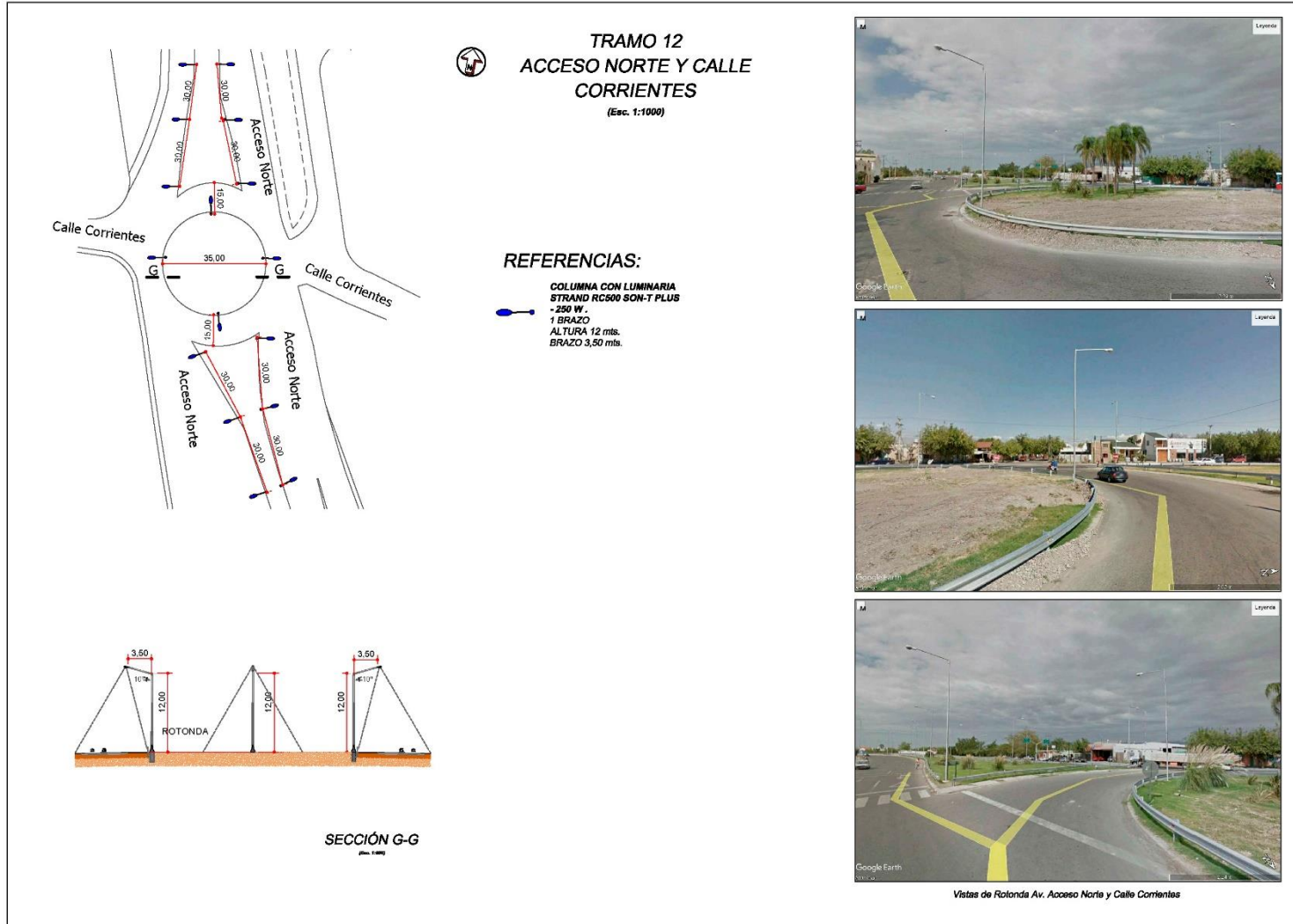
Gobierno de la Provincia de San Juan



LICITACION PÚBLICA Nº 8/17

CIRCULAR ACLARATORIA Nº 1

Gobierno de la Provincia de San Juan



ANEXO 7

COMPUTO DE LUMINARIAS INSTALADAS A REEMPLAZAR

Resumen de luminarias a Reemplazar							
Ubicación	Total	Luminaria de reemplazo de proyector STRAND L400 Son-T 400 W	Luminarias aptas para instala Bajo Puentes en mensula con inclinación 80º Equivalente a Son-T Plus 250w	Luminarias aptas para instala Bajo Puentes en Loza Equivalente a Son-T Plus 250w	Luminaria de reemplazo de Strand Rc 500, Simens 5NA y Philips equipadas con Son-T Plus 250w	Luminaria de reemplazo de Strand Rc 800, Son-T Plus 400w	Luminaria de reemplazo de Strand SR2400, Son-T Plus 2x 400w
Computo acceso Sur y calle Abrahan Tapia	780	412		12			356
Av de Circunvalacion	1476		130		976	370	
Acceso Este	37				37		
Acceso Norte	32				32		
	2325						

LICITACION PÚBLICA Nº 8/17

CIRCULAR ACLARATORIA Nº 1

Gobierno de la Provincia de San Juan

Computo de luminarias a reemplazar en Acceso Sur y Calle Abrahan Tapia										
Tramo	Ubicación	Luminarias calculadas para:	Columna 1 Brazo STRAND SR 2400 2x400W (LOTE Nº1)	Columna 2 Brazo STRAND SR 2400 2x400W (LOTE Nº1)	Columna 3 Brazo STRAND SR 2400 2x400W (LOTE Nº1)	Columna 4 Brazo STRAND SR 2400 2x400W (LOTE Nº1)	Torre Plataforma 30 -STRAND L400 400 W (LOTE Nº2)	Torre Plataforma 20 -STRAND L400 400 W (LOTE Nº2)	Torre Plataforma 13 -STRAND L400 400 W (LOTE Nº2)	Torre Plataforma 10 -STRAND L400 400 W (LOTE Nº2)
Nudo Acceso Sur y Av. De	Cara Exterior	TRAMO 8					2			
	Cara Interior	TRAMO 8					2			
Nudo Acceso Sur y Abrahan Tapia	Cara Exterior	TRAMO 9						2		
	Cara Interior	TRAMO 9						2		
Abraham Tapia desde Saturnino Sarassa a Puente de Av. De Circunvalación	Cantero Central	TRAMO 4		6						
Abraham Tapia desde Puente de Av. De Circunvalación a Puente Acceso Sur,	Cara Interior	TRAMO 4	1		1					
	Cantero Central	TRAMO 4		12						
Acceso Sur, desde Saturnino Sarassa a Puente de Av. De Circunvalación	Lado este	TRAMO 4	7		1					
	Cantero	TRAMO 4			3	2				
	Lado oeste	TRAMO 4	7	1						
Acceso Sur desde Puente de Circunvalación a Abraham Tapia	Ruta lateral este	TRAMO 4 TRAMO 8	4							3
	Ruta lateral oeste	TRAMO 4 TRAMO 8	5							3
	Cantero Central	TRAMO 4								
	Rama Entrada	TRAMO 4	10	2						
	Rama Salida	TRAMO 4	9	3						
Acceso Sur desde Abraham Tapia a Gral. Acha	Ruta lateral este	TRAMO 9 Y 3	3							2
	Ruta lateral oeste	TRAMO 9 Y 3	2							2
	Cantero Central	TRAMO 3 Y 4	36	11						
	Rama Entrada	TRAMO 3 Y 4	7	4						
	Rama Salida	TRAMO 3 Y 4	9	3	1					
Acceso Sur desde Gral. Acha a Calle Progreso	Ruta lateral este	TRAMO 9 Y 11							1	1
	Ruta lateral oeste	TRAMO 9 Y 11							1	1
	Cantero Central	TRAMO 4		23						
	Rama Entrada	TRAMO 3 TRAMO 4	4	2						
	Rama Salida	TRAMO 3 TRAMO 4	2	2	1					
Acceso Sur desde Calle Progreso a Calle 5	Ruta lateral este	TRAMO 9 Y 11							1	2
	Ruta lateral oeste	TRAMO 9 Y 11							1	2
	Cantero Central	TRAMO 4		24						
	Rama Entrada	TRAMO 3	9		1					
	Rama Salida	TRAMO 3	7		1					
	Puente	TRAMO 3	13							

LICITACION PÚBLICA Nº 8/17

CIRCULAR ACLARATORIA Nº 1

Gobierno de la Provincia de San Juan

Puentes en Acceso Sur (Ruta Nacional Nº40)
--

	Tipo de luminaria
	Luminarias aptas para instala en loza. Equivalente a Son-T Plus 250w (LOTE Nº 1)
Calle 5	0
Progreso	4
General Acha	4
Abrahan Tapia	4

LICITACION PÚBLICA N° 8/17

CIRCULAR ACLARATORIA N° 1

Gobierno de la Provincia de San Juan

Av de Circunvalación								
Tramo	Ubicación	Luminarias calculadas para:	Columna 1 Brazo 1-STRAND RC500 Son-T Plus 250W (LOTE N° 3)	Columna 1 Brazo 1-Philips Son-T Plus 250W (LOTE N° 3)	Columna 2 Brazos 2-STRAND RC500 Son-T Plus 250W (LOTE N° 3)	Columna 2 Brazos 2-STRAND RC800 Son-T Plus 400W (LOTE N° 3)	Columna 4 Brazos 4-STRAND RC800 Son-T Plus 400W (LOTE N° 3)	Columna 4 Brazos 4-Philips Son-T Plus 400W (LOTE N° 3)
Desde Av. Ignacio de la Roza a AV. Libertador	Cara Exterior	TRAMO 1 Y 10	3	17			1	1
	Cara Interior	TRAMO 1 Y 10	4	17			1	1
	Rama Entrada	TRAMO 2		10				
	Rama Salida	TRAMO 2		9				
Desde AV. Libertador a Av. Paula A. de Sarmiento	Cara Exterior	TRAMO 1 Y 10		12				2
	Cara Interior	TRAMO 1 Y 10		12				2
	Rama Entrada	TRAMO 2		3				
	Rama Salida	TRAMO 2		3				
Desde Av. Paula A. de Sarmiento a Calle Matias Zavalla	Cara Exterior	TRAMO 1 Y 10		14		1		
	Cara Interior	TRAMO 1 Y 10		14		1		
	Rama Entrada	TRAMO 2		3				
	Rama Salida	TRAMO 2		3				
Desde Calle Matias Zavalla a Calle Escalabrini Ortiz	Cara Exterior	TRAMO 1 Y 10		14				2
	Cara Interior	TRAMO 1 Y 10		14				2
	Rama Entrada	TRAMO 2		5				
	Rama Salida	TRAMO 2		5				
Desde Calle Escalabrini Ortiz a Av. Las heras	Cara Exterior	TRAMO 1 Y 10		5				2
	Cara Interior	TRAMO 1 Y 10		6				2
	Rama Entrada	TRAMO 2		5				
	Rama Salida	TRAMO 2		5				
Desde Av. Las Heras a Calle Salta	Cara Exterior	TRAMO 1 Y 10		4				2
	Cara Interior	TRAMO 1 Y 10		4				2
	Rama Entrada	TRAMO 2		4				
Desde Calle Salta a Calle Catamarca	Cara Exterior	TRAMO 1 Y 10		8				2
	Cara Interior	TRAMO 1 Y 10		9				2
	Rama Entrada	TRAMO 2		3				
	Rama Salida	TRAMO 2		3				

DIRECCIÓN DE RECURSOS ENERGÉTICOS

LICITACION PÚBLICA N° 8/17

CIRCULAR ACLARATORIA N° 1

Gobierno de la Provincia de San Juan

Av de Circunvalación								
Tramo	Ubicación	Luminarias calculadas para:	Columna 1 Brazo 1-STRAND RC500 Son-T Plus 250W (LOTE N° 3)	Columna 1 Brazo 1-Philips Son-T Plus 250W (LOTE N° 3)	Columna 2 Brazos 2-STRAND RC500 Son-T Plus 250W (LOTE N° 3)	Columna 2 Brazos 2-STRAND RC800 Son-T Plus 400W (LOTE N° 3)	Columna 4 Brazos 4-STRAND RC800 Son-T Plus 400W (LOTE N° 3)	Columna 4 Brazos 4-Philips Son-T Plus 400W (LOTE N° 3)
Desde Calle Catamarca a Calle Mendoza	Cara Exterior	TRAMO 1 Y 10		8				2
	Cara Interior	TRAMO 1 Y 10		9				2
	Rama Entrada	TRAMO 2		4				
	Rama Salida	TRAMO 2		4				
Desde Calle Mendoza a Calle Tucumán	Cara Exterior	TRAMO 1 Y 10		11				2
	Cara Interior	TRAMO 1 Y 10		11				2
	Rama Entrada	TRAMO 2						
	Rama Salida	TRAMO 2		4				
Desde Tucumán a Ruta 40 Norte	Cara Exterior	TRAMO 1 Y 10	10	2			1	1
	Cara Interior	TRAMO 1 Y 10	12	2			1	1
	Rama Entrada	TRAMO 2	7					
	Rama Salida	TRAMO 2	9					
Desde Acceso Norte a Calle Necochea	Cara Exterior	TRAMO 1 Y 10	15				2	
	Cara Interior	TRAMO 1 Y 10	14				2	
	Rama Entrada	TRAMO 2	7		3			
	Rama Salida	TRAMO 2	12					
Desde Calle Necochea a Calle San Lorenzo	Cara Exterior	TRAMO 1 Y 10	16				2	
	Cara Interior	TRAMO 1 Y 10	16				2	
	Rama Entrada	TRAMO 2	6					
	Rama Salida	TRAMO 2	4					
Desde Calle San Lorenzo a Av. Libertador	Cara Exterior	TRAMO 1 Y 10	32				2	
	Cara Interior	TRAMO 1 Y 10	33				2	
	Rama Entrada	TRAMO 2	12					
	Rama Salida	TRAMO 2	10					
Desde Av. Libertador a Calle Rivadavia	Cara Exterior	TRAMO 1 Y 10	7				2	
	Cara Interior	TRAMO 1 Y 10	7				2	
	Rama Entrada	TRAMO 2	4					
	Rama Salida	TRAMO 2	4					
Desde Calle Rivadavia a Av. Yrigoyen	Cara Exterior	TRAMO 1 Y 10	14				2	
	Cara Interior	TRAMO 1 Y 10	14				2	
	Rama Entrada	TRAMO 2	4					
	Rama Salida	TRAMO 2	4					

DIRECCIÓN DE RECURSOS ENERGÉTICOS

LICITACION PÚBLICA Nº 8/17

CIRCULAR ACLARATORIA Nº 1

Gobierno de la Provincia de San Juan

Av de Circunvalación								
Tramo	Ubicación	Luminarias calculadas para:	Columna 1 Brazo 1 -STRAND RC500 Son-T Plus 250W (LOTE Nº 3)	Columna 1 Brazo 1 -Philips Son-T Plus 250W (LOTE Nº 3)	Columna 2 Brazos 2 -STRAND RC500 Son-T Plus 250W (LOTE Nº 3)	Columna 2 Brazos 2 -STRAND RC800 Son-T Plus 400W (LOTE Nº 3)	Columna 4 Brazos 4 -STRAND RC800 Son-T Plus 400W (LOTE Nº 3)	Columna 4 Brazos 4 -Philips Son-T Plus 400W (LOTE Nº 3)
Desde Av. Yrigoyen a Acceso Este	Cara Exterior	TRAMO 1 Y 10	18				2	
	Cara Interior	TRAMO 1 Y 10	19				2	
	Rama Entrada	TRAMO 2	9					
	Rama Salida	TRAMO 2	5					
Desde Acceso Este a Acceso Sur.	Cara Exterior	TRAMO 1 Y 10	27				1	
	Cara Interior	TRAMO 1 Y 10	28				1	
	Rama Entrada	TRAMO 2	14					
	Rama Salida	TRAMO 2	20					
Desde Acceso Sur a Calle Abraham Tapia	Cara Exterior	TRAMO 1	6					
	Cara Interior	TRAMO 1	6					
	Rama Entrada	TRAMO 2	4					
	Rama Salida	TRAMO 2	6					
Desde Calle AbrahamTapia a Calle General Acha	Cara Exterior	TRAMO 1 Y 10	8				1	
	Cara Interior	TRAMO 1 Y 10	10				1	
	Rama Entrada	TRAMO 2	6					
	Rama Salida	TRAMO 2	5					
Desde Calle General Acha	Cara Exterior	TRAMO 1 Y 10	2				2	
	Cara Interior	TRAMO 1 Y 10	2				2	
Desde Calle Mendoza a Av. España	Cara Exterior	TRAMO 1 Y 10	19				2	
	Cara Interior	TRAMO 1 Y 10	19				2	
	Rama Entrada	TRAMO 2	8					
	Rama Salida	TRAMO 2	10					
Desde AV. España a Conector Sur	Cara Exterior	TRAMO 1 Y 10	10			1	1	
	Cara Interior	TRAMO 1 Y 10	11			1	1	
	Rama Entrada	TRAMO 2	6					
	Rama Salida	TRAMO 2	7					
Desde Conector Sur a Calle Urquiza	Cara Exterior	TRAMO 1 Y 10	8			1	1	
	Cara Interior	TRAMO 1 Y 10	9			1	1	
	Rama Entrada	TRAMO 2	6					
	Rama Salida	TRAMO 2	5					

DIRECCIÓN DE RECURSOS ENERGÉTICOS

LICITACION PÚBLICA Nº 8/17

CIRCULAR ACLARATORIA Nº 1

Gobierno de la Provincia de San Juan

Av de Circunvalación								
Tramo	Ubicación	Luminarias calculadas para:	Columna 1 Brazo 1 -STRAND RC500 Son-T Plus 250W (LOTE Nº 3)	Columna 1 Brazo 1 -Philips Son-T Plus 250W (LOTE Nº 3)	Columna 2 Brazos 2 -STRAND RC500 Son-T Plus 250W (LOTE Nº 3)	Columna 2 Brazos 2- STRAND RC800 Son-T Plus 400W (LOTE Nº 3)	Columna 4 Brazos 4 -STRAND RC800 Son-T Plus 400W (LOTE Nº 3)	Columna 4 Brazos 4 -Philips Son-T Plus 400W (LOTE Nº 3)
Desde Calle Urquiza a Av. Paula A. de Sarmiento.	Cara Exterior	TRAMO 1 Y 10	11			6	1	
	Cara Interior	TRAMO 1 Y 10	10				1	
	Rama Entrada	TRAMO 2	4					
	Rama Salida	TRAMO 2	3					
Desde Av. Paula A. de Sarmiento. a	Cara Exterior	TRAMO 1 Y 10	20			1	1	
	Cara Interior	TRAMO 1 Y 10	20				1	
Desde Calle 9 de Julio a Calle Gral . Paz	Cara Exterior	TRAMO 1 Y 10	7			1	1	
	Cara Interior	TRAMO 1 Y 10	7			1	1	
Desde Calle Gral . Paz a Av. Ignacio de la Roza	Cara Exterior	TRAMO 1 Y 10	9			1	1	
	Cara Interior	TRAMO 1 Y 10	9			1	1	
	Rama Entrada	TRAMO 2	5					
	Rama Salida	TRAMO 2	6					

DIRECCIÓN DE RECURSOS ENERGÉTICOS

LICITACION PÚBLICA Nº 8/17

CIRCULAR ACLARATORIA Nº 1

Gobierno de la Provincia de San Juan

Avenida de circunvalacion Puentes	
	Tipo de luminaria
	Luminarias aptas para instala en mensula con inclinación 80º Equivalente a Son-T Plus 250w (LOTE Nº 3)
Ignacio de la Roza oeste	8
Av Libertador oeste	8
Paula A. de Sarmiento Norte	4
Matia Zavalla Norte	4
Scalabrini Ortiz	4
Las Heras Norte	4
Calle Salta Norte	4
Calle catamarca Norte	4
Mendoza Norte	4
Tucuman Norte	4
Avenida Rawson Norte	8
Necochea Este	4
San Lorenzo Este	4
Libertador Este	8
Srmiento Este	8
9 de julio Este	6
Ruta 20	2
Ruta 40 Sur	8
Abrahan Tapia Sur	8
General Acha Sur	2
Mendoza Sur	2
España Sur	8
Conector Sur	
Urquiza Sur	4
Paula A de Sarmiento Sur	2
9 de julio Oeste	4
Nuche Oeste	4

LICITACION PÚBLICA Nº 8/17

CIRCULAR ACLARATORIA Nº 1

Gobierno de la Provincia de San Juan

Acceso Este			
Tramo	Ubicación	Luminarias claculadas para:	Columna 1 Brazo 1-Simens 5NA Son-T Plus 250W (LOTE Nº 3)
Acceso Este desde Calle Gorriti a Lateral de Circunvalación.	Ruta Unilateral	TRAMO 5	25
	Rama Entrada	TRAMO 2	8
	Rama Salida	TRAMO 2	4

Acceso Norte				
Referencia	Luminarias claculadas para:	Columna 1 Brazo 1-STRAND RC500 Son-T Plus 250W (LOTE Nº 3)	Columna 2 Brazos 2- STRAND RC500 Son-T Plus 250W (LOTE Nº 3)	
Acceso Norte desde Calle Corrientes a Lateral de Circunvalación.	Cantero Central	TRAMO 12	18	5
	Rotonda	TRAMO 12	4	